

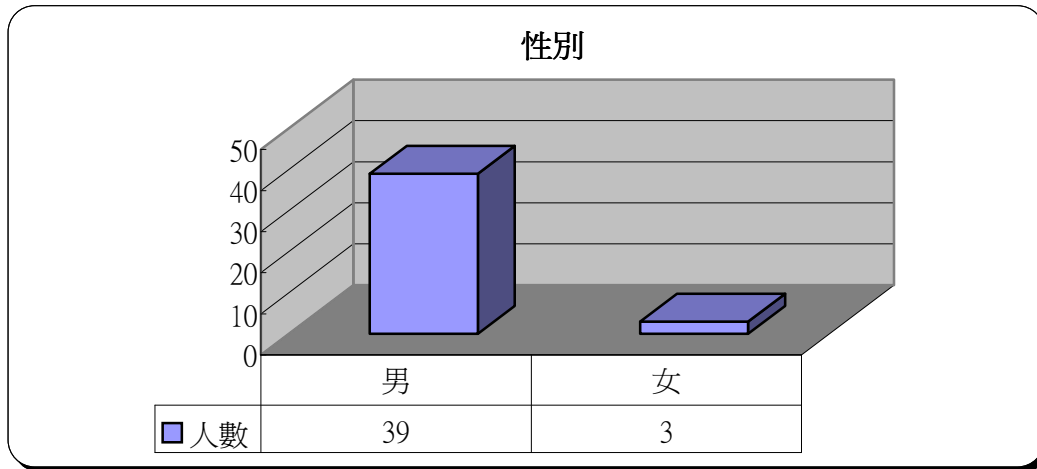
# 明愛展晴中心 問題賭徒個案資料統計



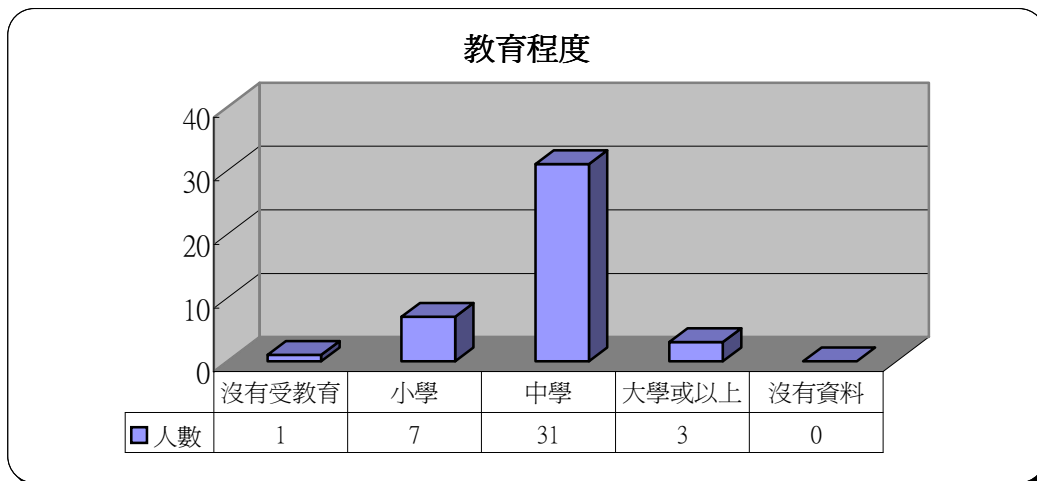
統計時期： 4/2004

總個案數目： 42

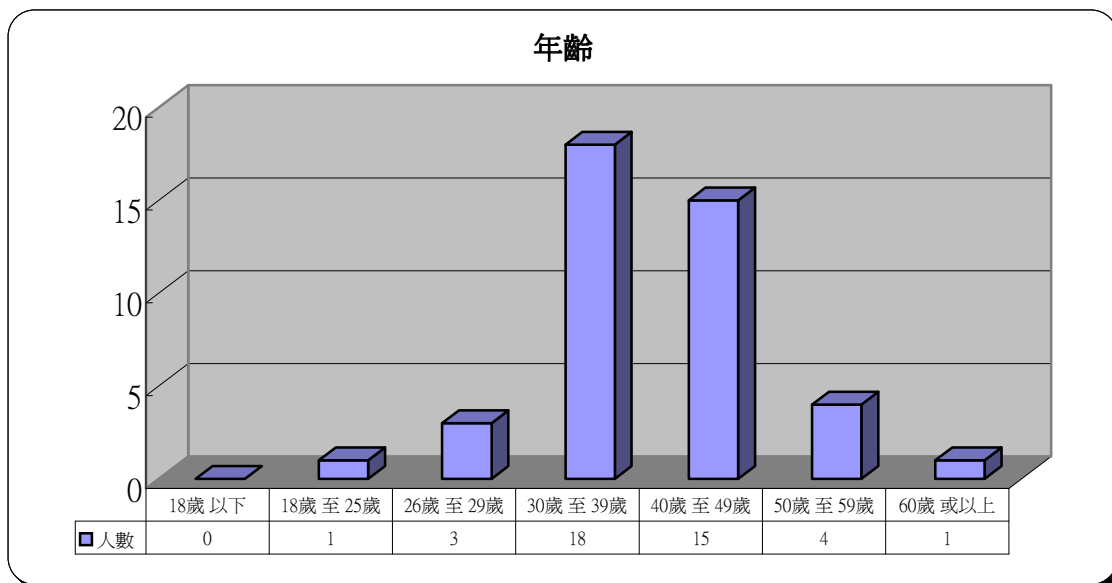
1	性別	人數	百分比
	男	39	92.9%
	女	3	7.1%



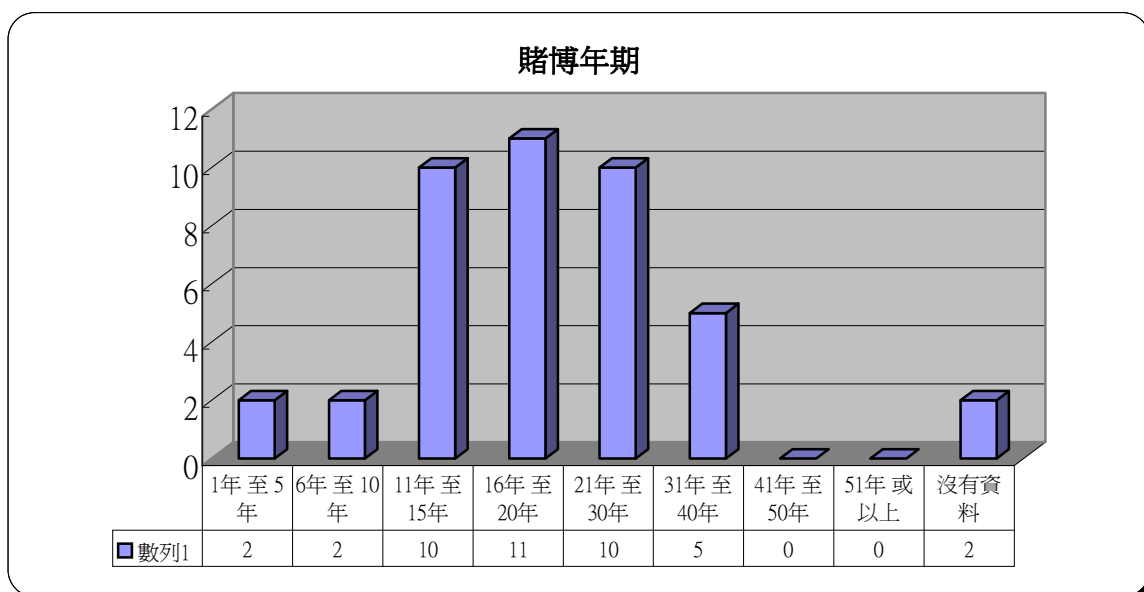
2	教育程度	人數	百分比
	沒有受教育	1	2.4%
	小學	7	16.7%
	中學	31	73.8%
	大學或以上	3	7.1%
	沒有資料	0	0.0%



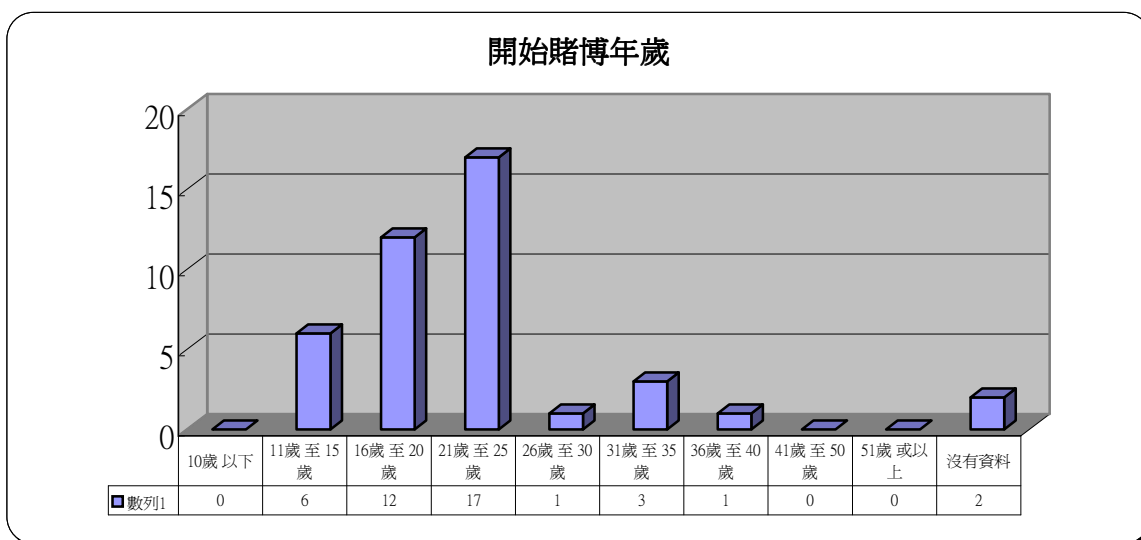
3 年齡	人數	百分比
18歲以下	0	0.0%
18歲至25歲	1	2.4%
26歲至29歲	3	7.1%
30歲至39歲	18	42.9%
40歲至49歲	15	35.7%
50歲至59歲	4	9.5%
60歲或以上	1	2.4%



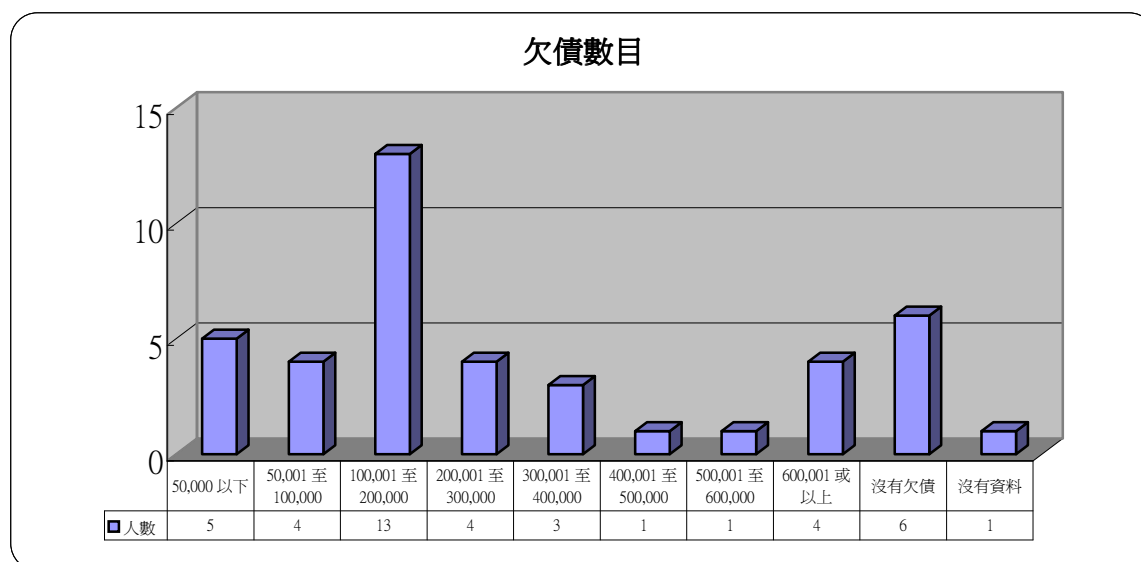
4 賭博年期	人數	百分比
1年至5年	2	4.8%
6年至10年	2	4.8%
11年至15年	10	23.8%
16年至20年	11	26.2%
21年至30年	10	23.8%
31年至40年	5	11.9%
41年至50年	0	0.0%
51年或以上	0	0.0%
沒有資料	2	4.8%



5 開始賭博年歲	人數	百分比
10歲以下	0	0.0%
11歲至15歲	6	14.3%
16歲至20歲	12	28.6%
21歲至25歲	17	40.5%
26歲至30歲	1	2.4%
31歲至35歲	3	7.1%
36歲至40歲	1	2.4%
41歲至50歲	0	0.0%
51歲或以上	0	0.0%
沒有資料	2	4.8%

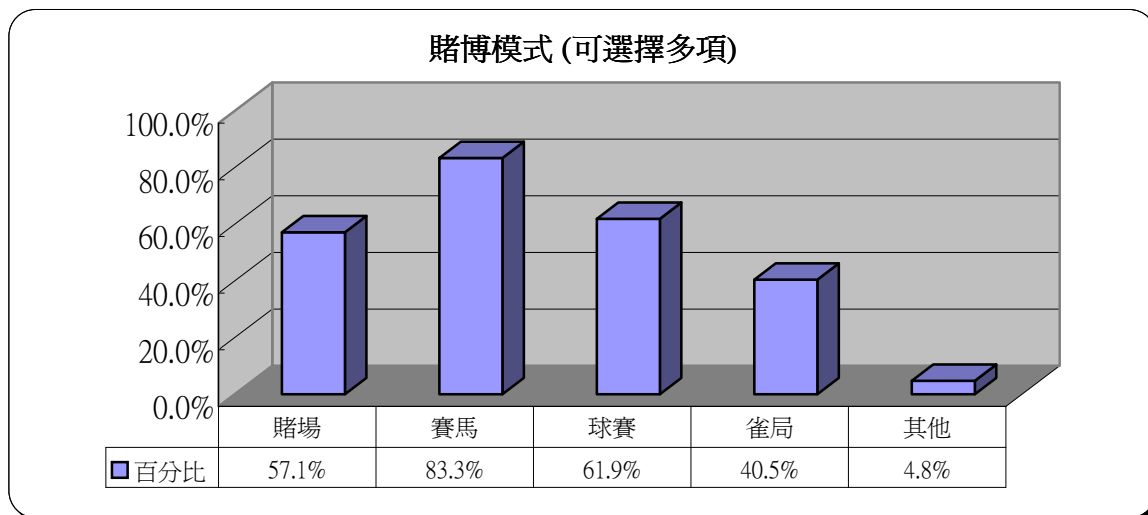


6 欠債數目	人數	百分比
50,000 以下	5	11.9%
50,001 至 100,000	4	9.5%
100,001 至 200,000	13	31.0%
200,001 至 300,000	4	9.5%
300,001 至 400,000	3	7.1%
400,001 至 500,000	1	2.4%
500,001 至 600,000	1	2.4%
600,001 或以上	4	9.5%
沒有欠債	6	14.3%
沒有資料	1	2.4%



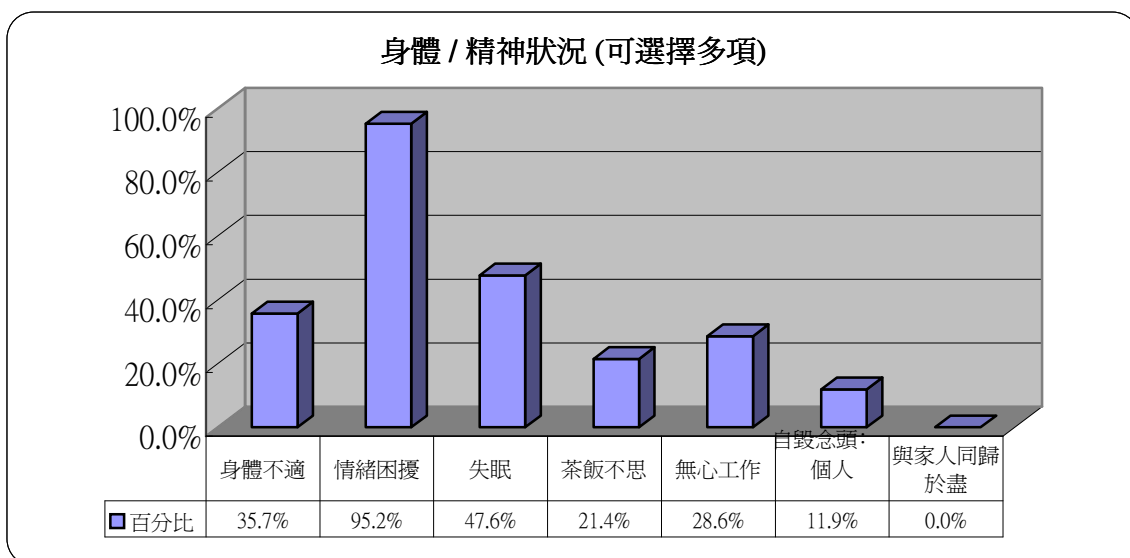
## 7 賭博模式 (可選擇多項)

	人數	百分比
賭場	24	57.1%
賽馬	35	83.3%
球賽	26	61.9%
雀局	17	40.5%
其他	2	4.8%



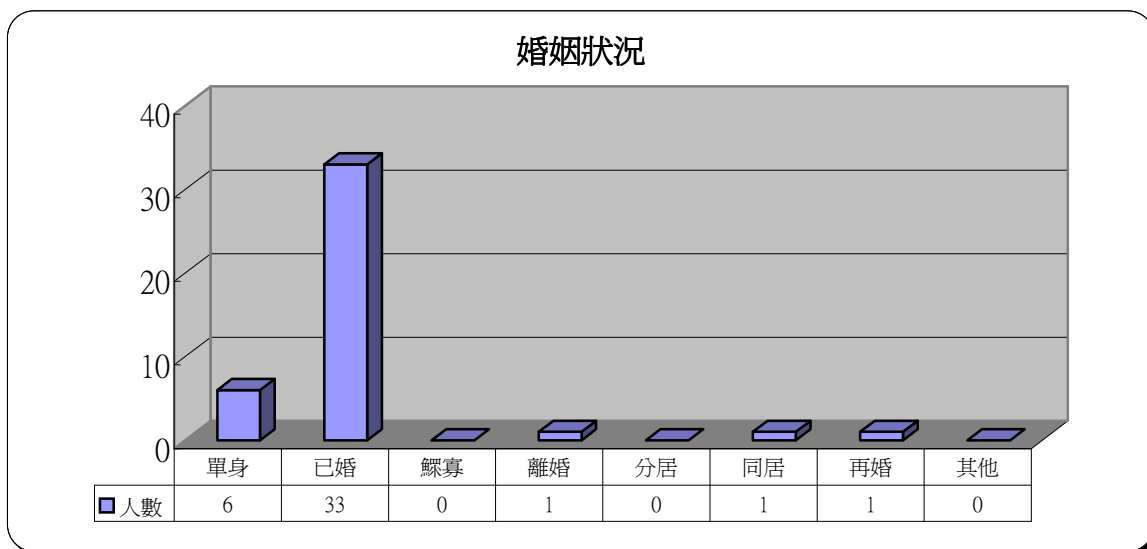
## 8 身體 / 精神狀況 (可選擇多項)

	人數	百分比
身體不適	15	35.7%
情緒困擾	40	95.2%
失眠	20	47.6%
茶飯不思	9	21.4%
無心工作	12	28.6%
自毀念頭:		
個人	5	11.9%
與家人同歸於盡	0	0.0%



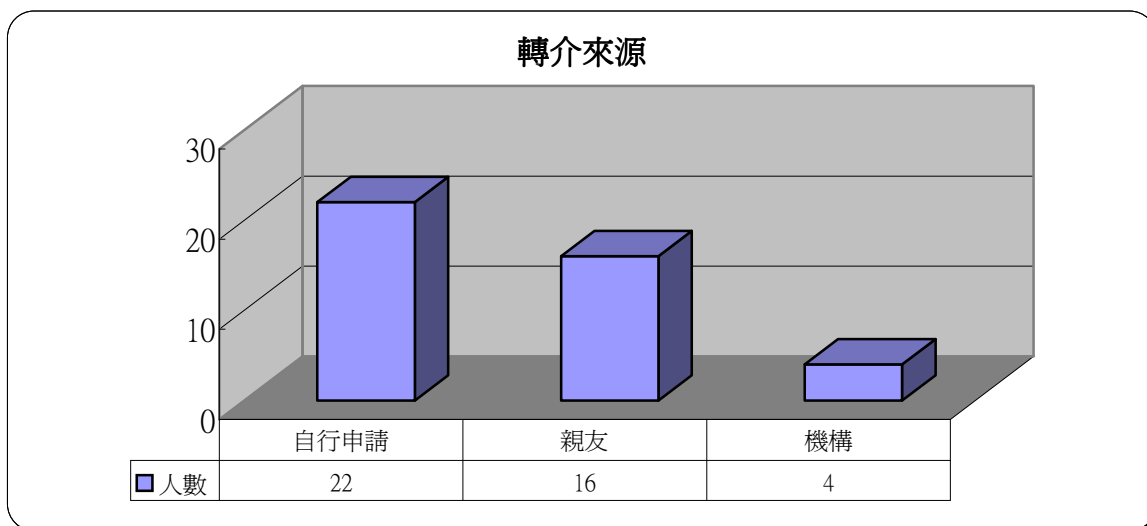
## 9 婚姻狀況

	人數	百分比
單身	6	14.3%
已婚	33	78.6%
鰥寡	0	0.0%
離婚	1	2.4%
分居	0	0.0%
同居	1	2.4%
再婚	1	2.4%
其他	0	0.0%



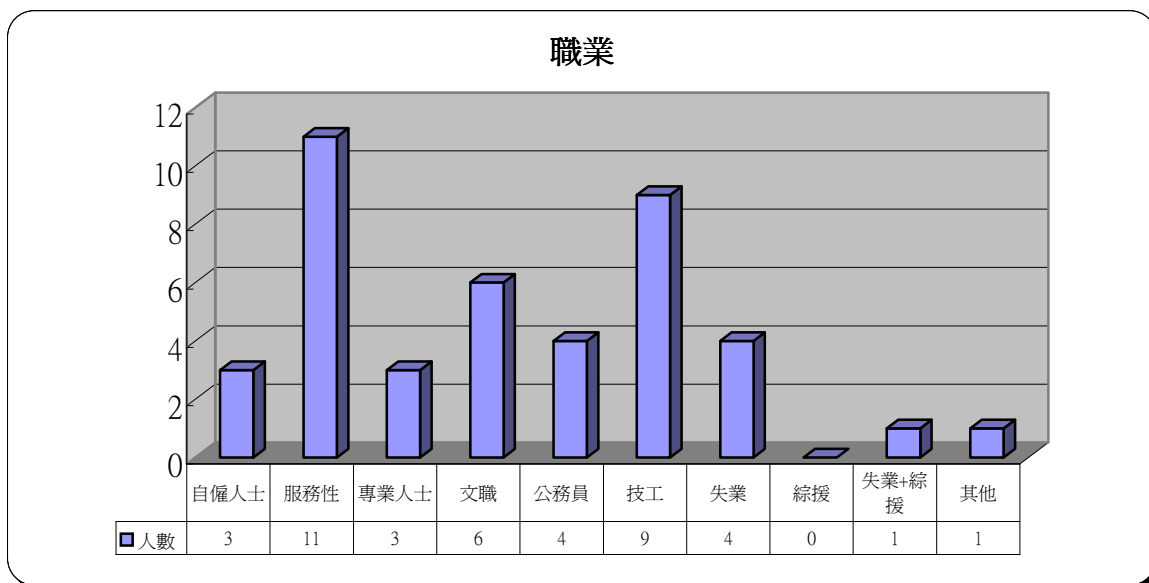
## 10 轉介來源

	人數	百分比
自行申請	22	52.4%
親友	16	38.1%
機構	4	9.5%



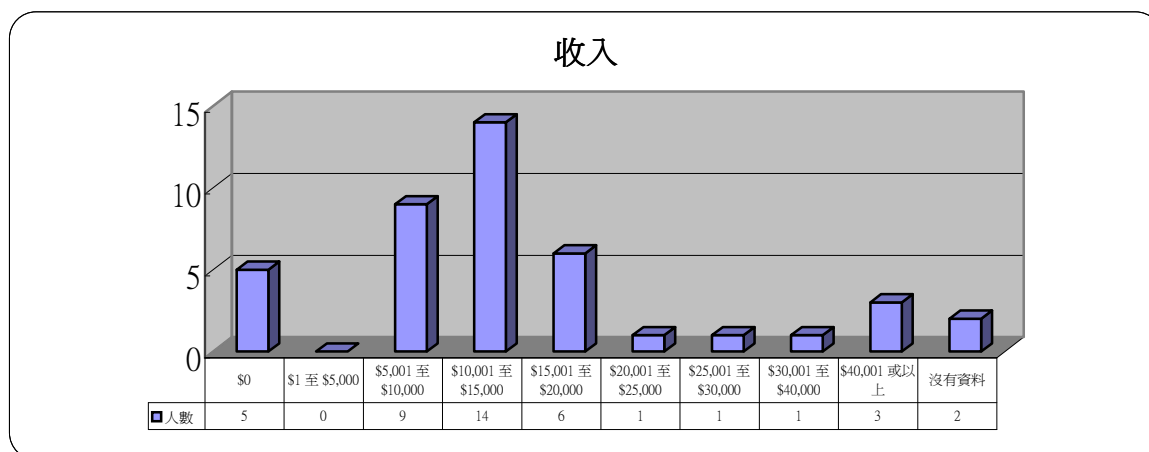
## 11 職業

	人數	百分比
自僱人士	3	7.1%
服務性	11	26.2%
專業人士	3	7.1%
文職	6	14.3%
公務員	4	9.5%
技工	9	21.4%
失業	4	9.5%
綜援	0	0.0%
失業+綜援	1	2.4%
其他	1	2.4%



## 12 收入

	人數	百分比
\$0	5	11.9%
\$1 至 \$5,000	0	0.0%
\$5,001 至 \$10,000	9	21.4%
\$10,001 至 \$15,000	14	33.3%
\$15,001 至 \$20,000	6	14.3%
\$20,001 至 \$25,000	1	2.4%
\$25,001 至 \$30,000	1	2.4%
\$30,001 至 \$40,000	1	2.4%
\$40,001 或以上	3	7.1%
沒有資料	2	4.8%



### 13 地區

	人數	百分比
離島	1	2.4%
葵涌	3	7.1%
青衣	3	7.1%
荃灣	4	9.5%
屯門	11	26.2%
元朗	3	7.1%
天水圍	3	7.1%
西貢	0	0.0%
將軍澳	0	0.0%
沙田	9	21.4%
大埔	0	0.0%
北區	1	2.4%
香港	0	0.0%
九龍	4	9.5%
其他	0	0.0%
沒有資料	0	0.0%

