

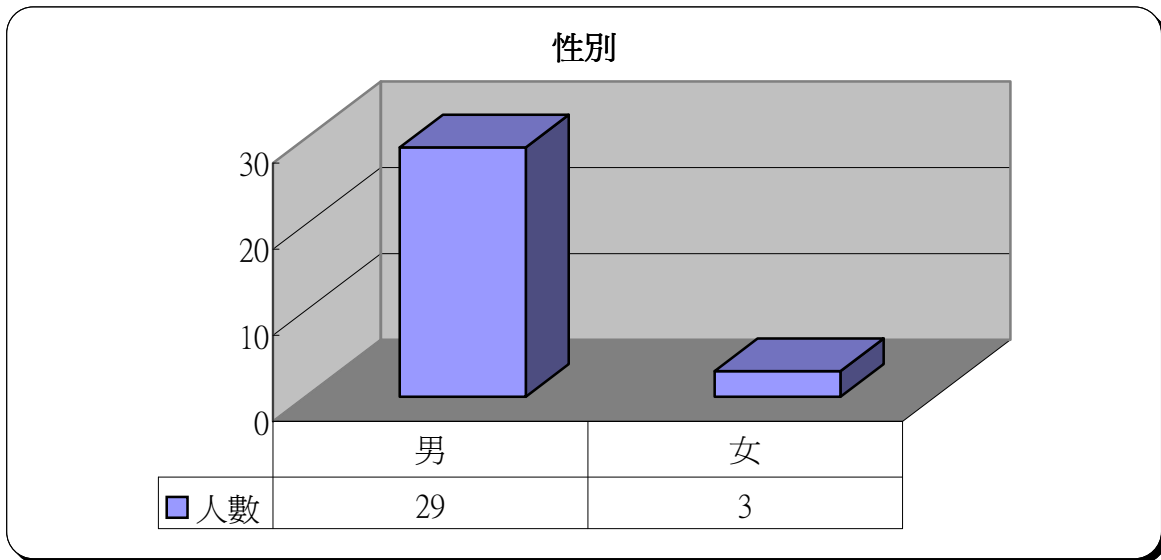
# 明愛展晴中心 問題賭徒個案資料統計



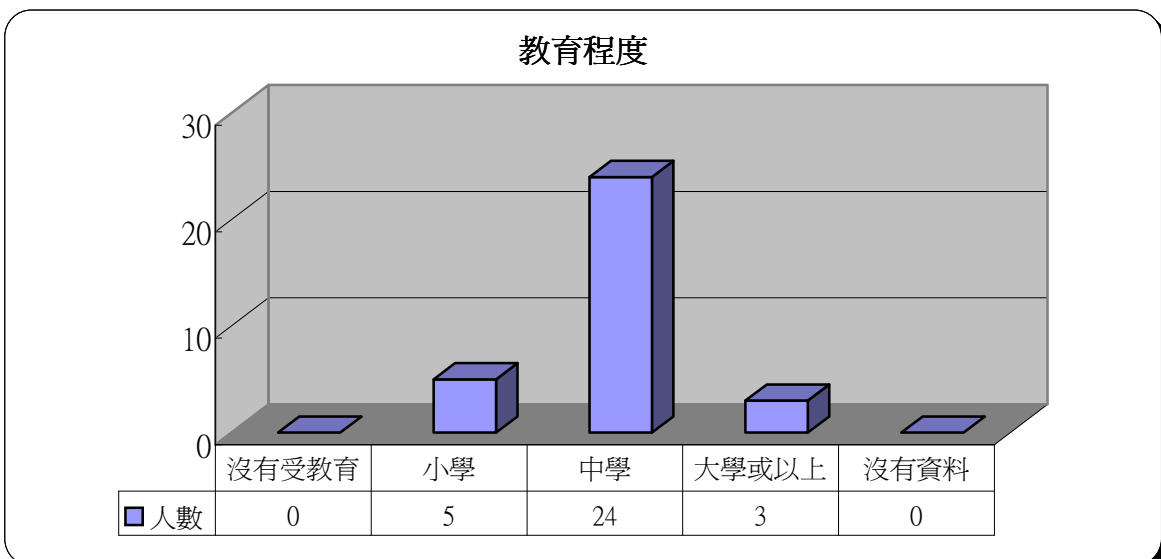
統計時期： 2004年8月

總個案數目： 32

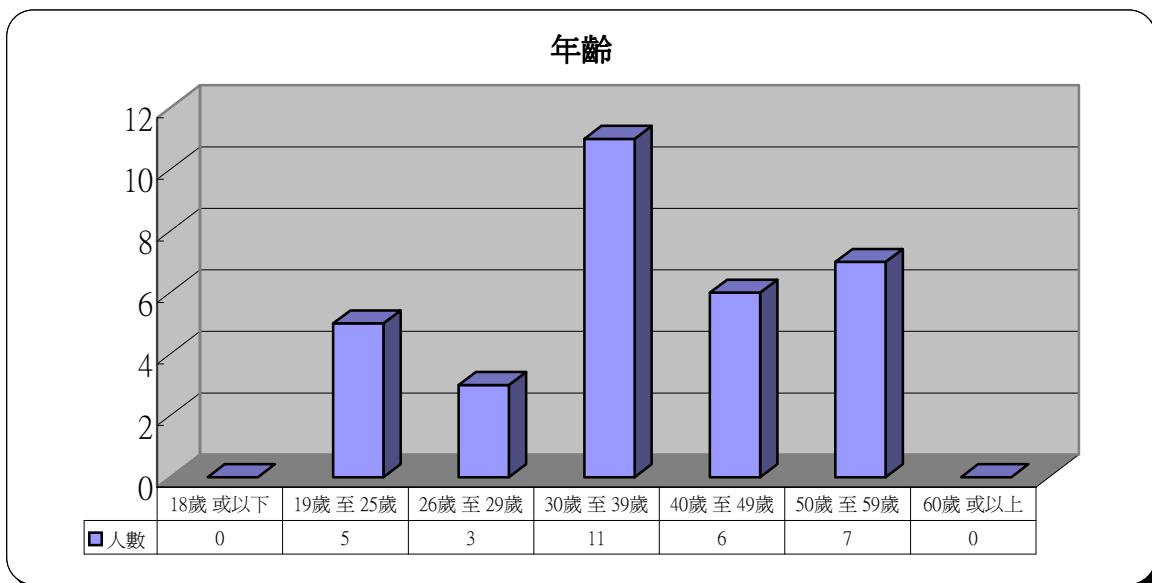
1	性別	人數	百分比
	男	29	90.6%
	女	3	9.4%



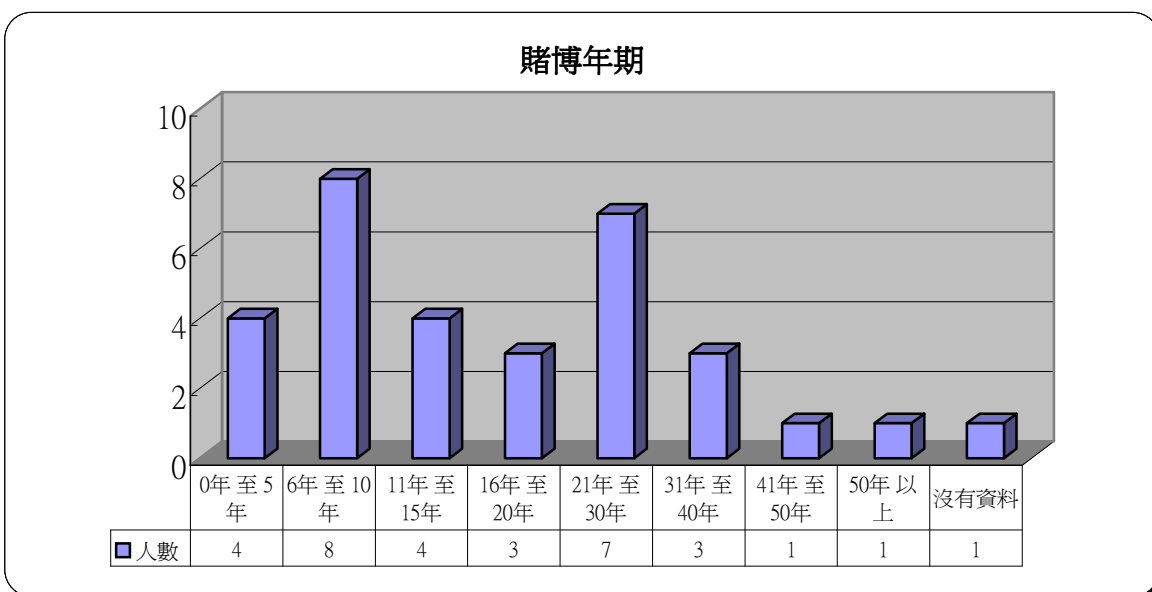
2	教育程度	人數	百分比
	沒有受教育	0	0.0%
	小學	5	15.6%
	中學	24	75.0%
	大學或以上	3	9.4%
	沒有資料	0	0.0%



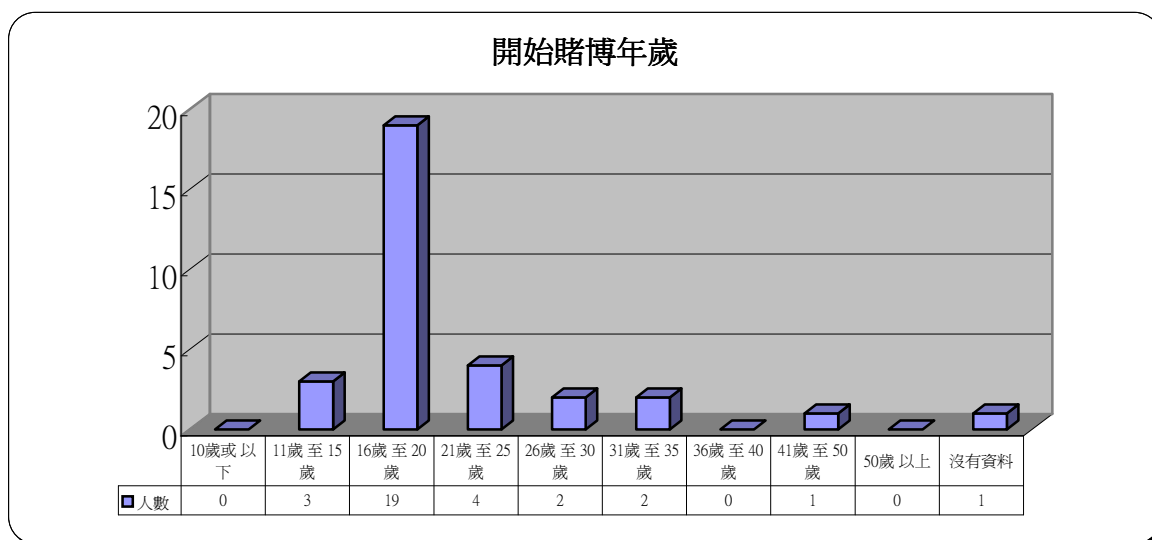
3 年齡	人數	百分比
18歲 或以下	0	0.0%
19歲 至 25歲	5	15.6%
26歲 至 29歲	3	9.4%
30歲 至 39歲	11	34.4%
40歲 至 49歲	6	18.8%
50歲 至 59歲	7	21.9%
60歲 或以上	0	0.0%



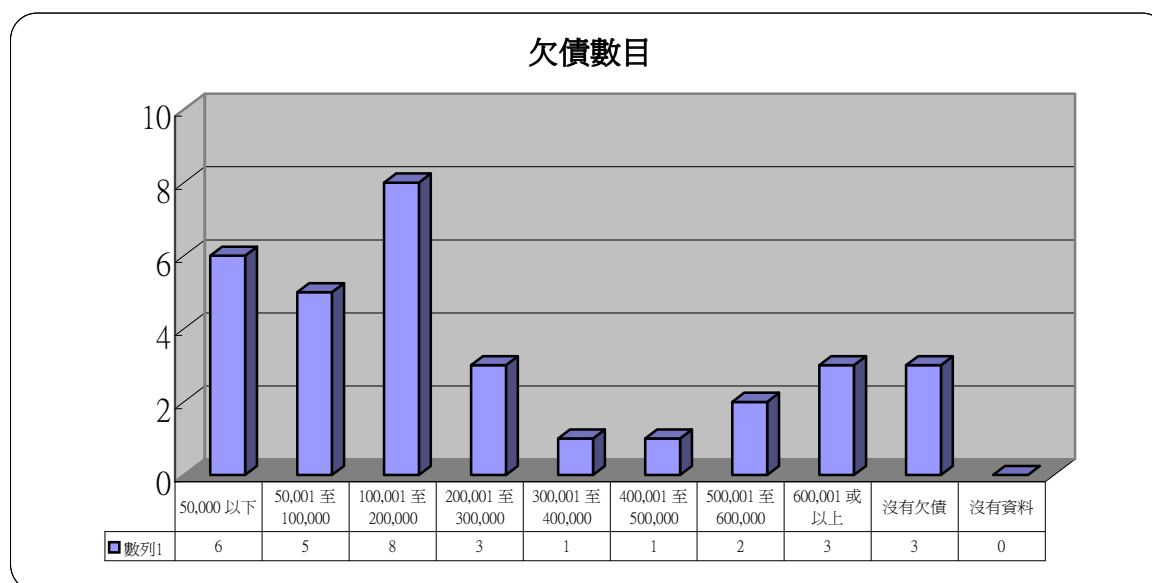
4 賭博年期	人數	百分比
0年 至 5年	4	12.5%
6年 至 10年	8	25.0%
11年 至 15年	4	12.5%
16年 至 20年	3	9.4%
21年 至 30年	7	21.9%
31年 至 40年	3	9.4%
41年 至 50年	1	3.1%
50年 以上	1	3.1%
沒有資料	1	3.1%



5 開始賭博年歲	人數	百分比
10歲或以下	0	0.0%
11歲至15歲	3	9.4%
16歲至20歲	19	59.4%
21歲至25歲	4	12.5%
26歲至30歲	2	6.3%
31歲至35歲	2	6.3%
36歲至40歲	0	0.0%
41歲至50歲	1	3.1%
50歲以上	0	0.0%
沒有資料	1	3.1%

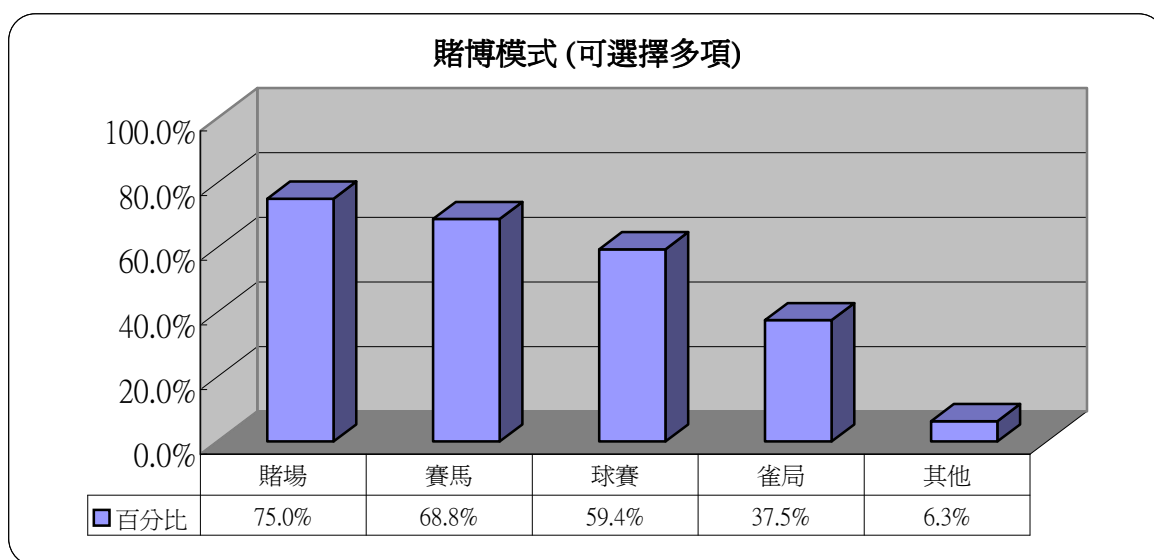


6 欠債數目	人數	百分比
50,000 以下	6	18.8%
50,001 至 100,000	5	15.6%
100,001 至 200,000	8	25.0%
200,001 至 300,000	3	9.4%
300,001 至 400,000	1	3.1%
400,001 至 500,000	1	3.1%
500,001 至 600,000	2	6.3%
600,001 或以上	3	9.4%
沒有欠債	3	9.4%
沒有資料	0	0.0%



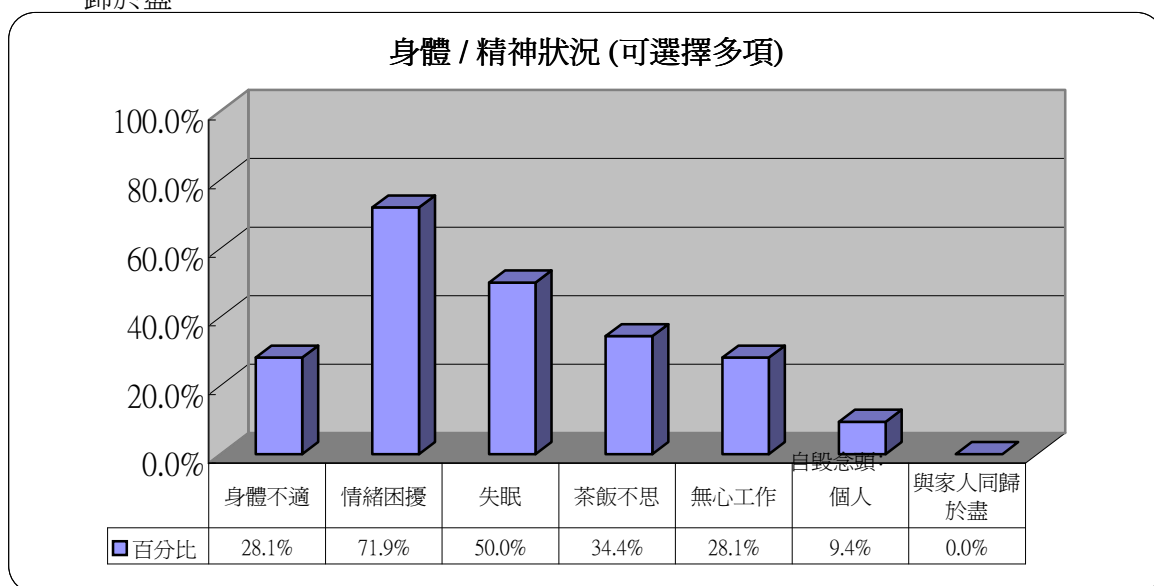
## 7 賭博模式 (可選擇多項)

	人數	百分比
賭場	24	75.0%
賽馬	22	68.8%
球賽	19	59.4%
雀局	12	37.5%
其他	2	6.3%



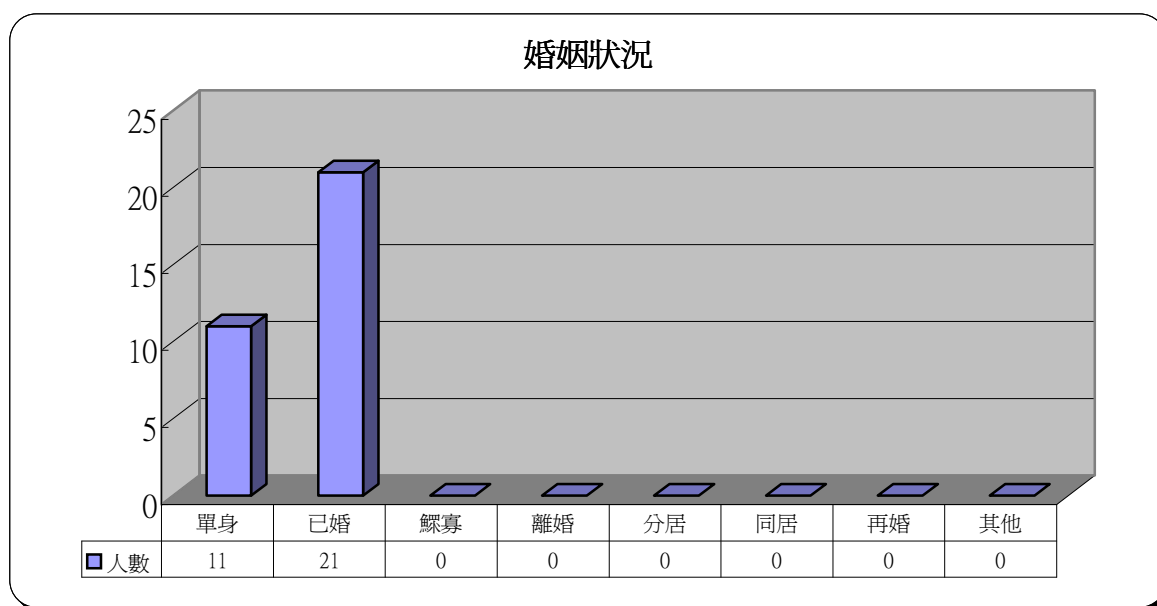
## 8 身體 / 精神狀況 (可選擇多項)

	人數	百分比
身體不適	9	28.1%
情緒困擾	23	71.9%
失眠	16	50.0%
茶飯不思	11	34.4%
無心工作	9	28.1%
自毀念頭:		
個人	3	9.4%
與家人同歸於盡	0	0.0%



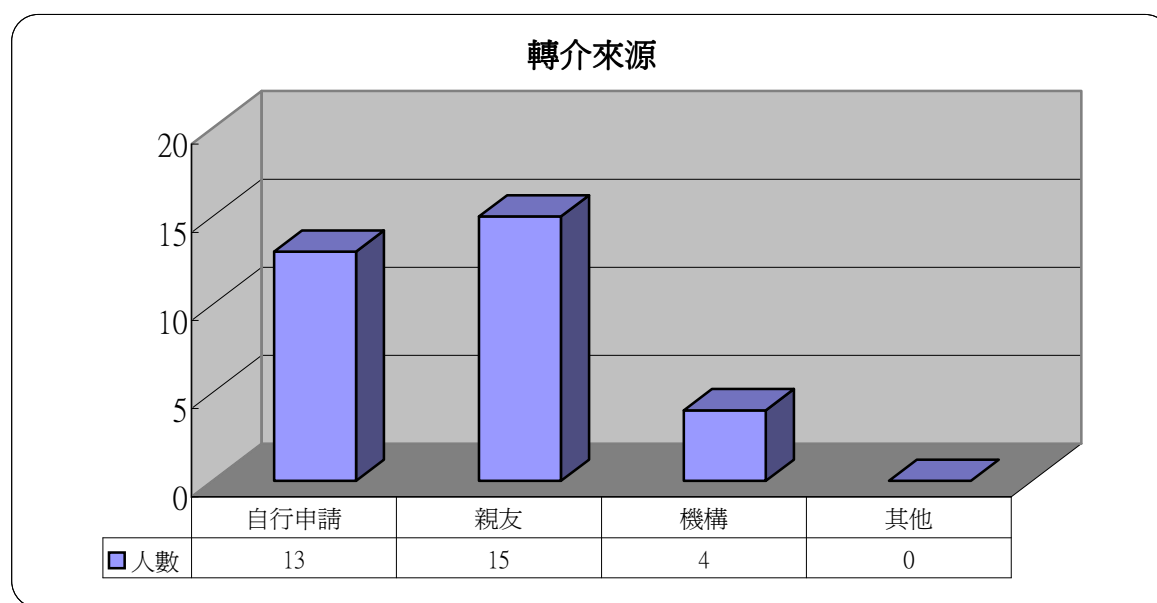
## 9 婚姻狀況

	人數	百分比
單身	11	34.4%
已婚	21	65.6%
鰥寡	0	0.0%
離婚	0	0.0%
分居	0	0.0%
同居	0	0.0%
再婚	0	0.0%
其他	0	0.0%



## 10 轉介來源

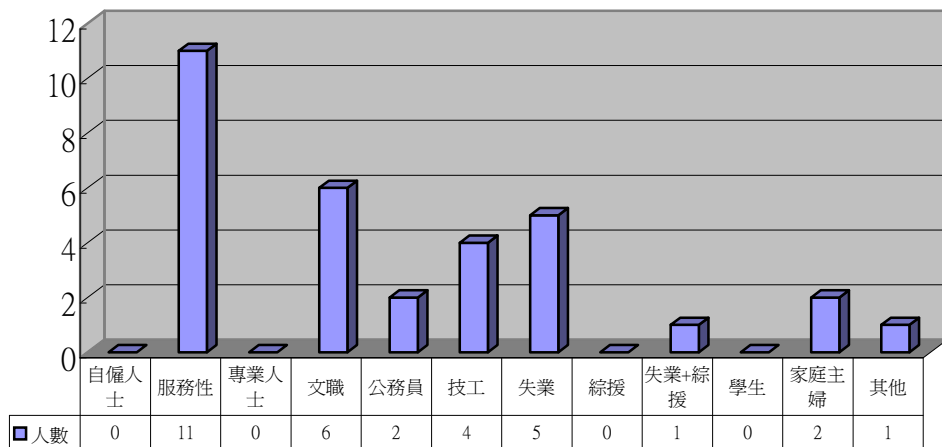
	人數	百分比
自行申請	13	40.6%
親友	15	46.9%
機構	4	12.5%
其他	0	0.0%



## 11 職業

	人數	百分比
自僱人士	0	0.0%
服務性	11	34.4%
專業人士	0	0.0%
文職	6	18.8%
公務員	2	6.3%
技工	4	12.5%
失業	5	15.6%
綜援	0	0.0%
失業+綜援	1	3.1%
學生	0	0.0%
家庭主婦	2	6.3%
其他	1	3.1%

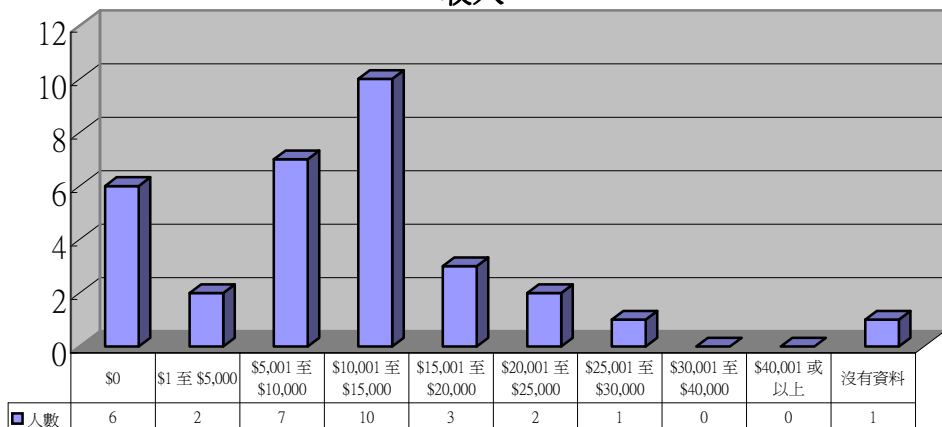
### 職業



## 12 收入

	人數	百分比
\$0	6	18.8%
\$1 至 \$5,000	2	6.3%
\$5,001 至 \$10,000	7	21.9%
\$10,001 至 \$15,000	10	31.3%
\$15,001 至 \$20,000	3	9.4%
\$20,001 至 \$25,000	2	6.3%
\$25,001 至 \$30,000	1	3.1%
\$30,001 至 \$40,000	0	0.0%
\$40,001 或以上	0	0.0%
沒有資料	1	3.1%

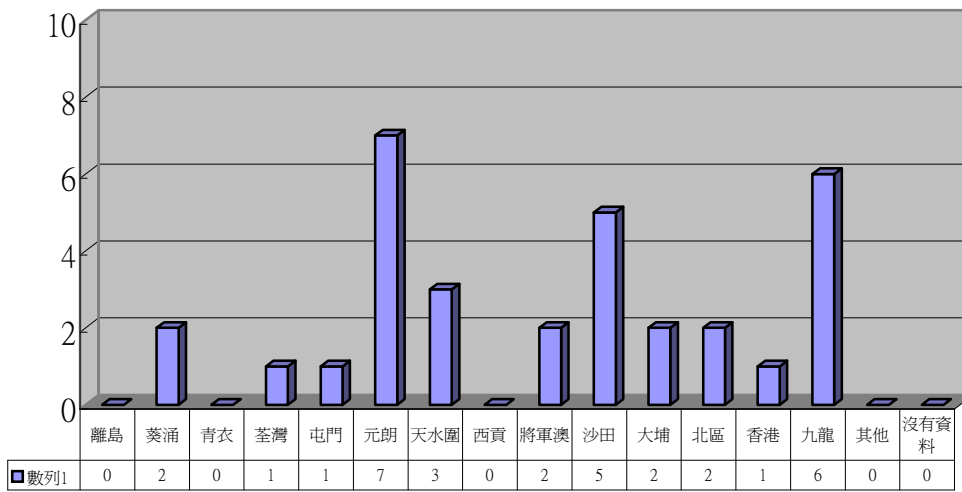
### 收入



### 13 居住地區

	人數	百分比		人數	百分比
離島	0	0.0%	將軍澳	2	6.3%
葵涌	2	6.3%	沙田	5	15.6%
青衣	0	0.0%	大埔	2	6.3%
荃灣	1	3.1%	北區	2	6.3%
屯門	1	3.1%	香港	1	3.1%
元朗	7	21.9%	九龍	6	18.8%
天水圍	3	9.4%	其他	0	0.0%
西貢	0	0.0%	沒有資料	0	0.0%

居住地區



### 14 其他求助問題(可選擇多項)

	人數	百分比
家庭問題	23	71.9%
工作	10	31.3%
精神健康	16	50.0%
財務及債務	22	68.8%

其他求助問題(可選擇多項)

