

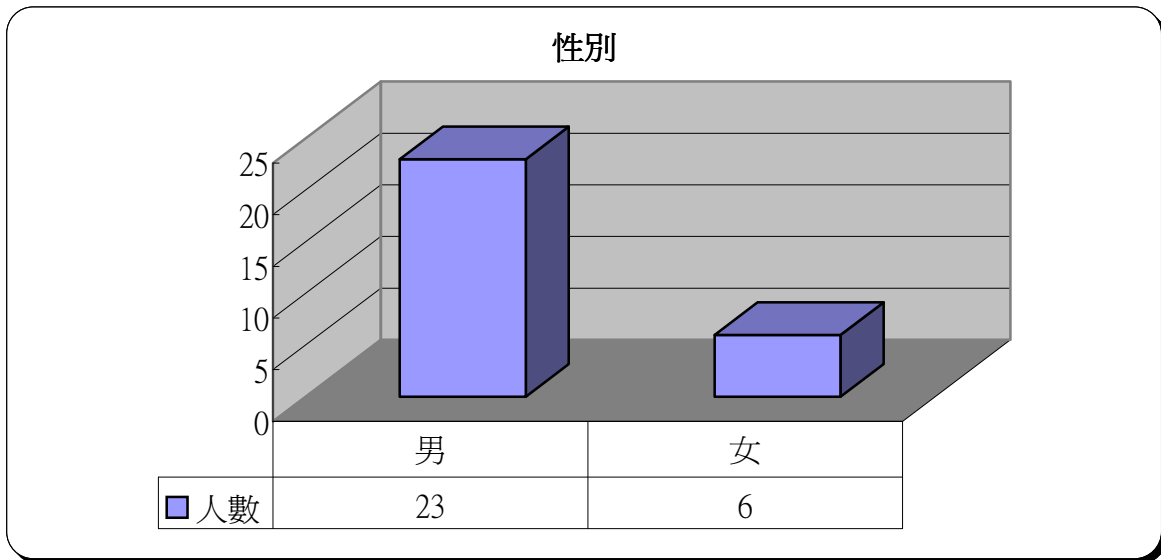
明愛展晴中心 問題賭徒個案資料統計



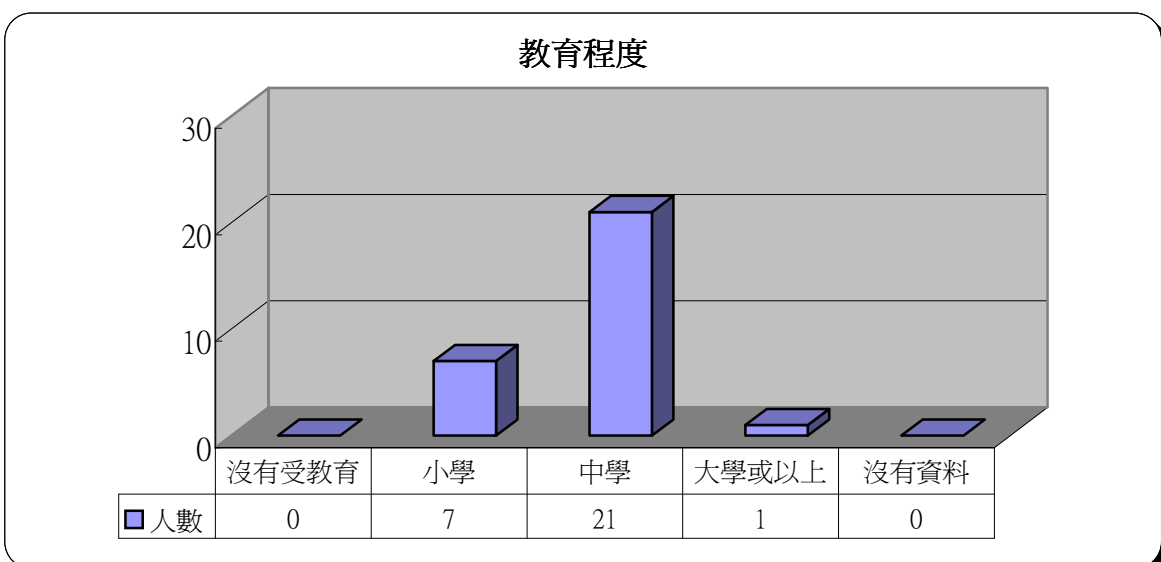
統計時期： 2004年9月

總個案數目： 29

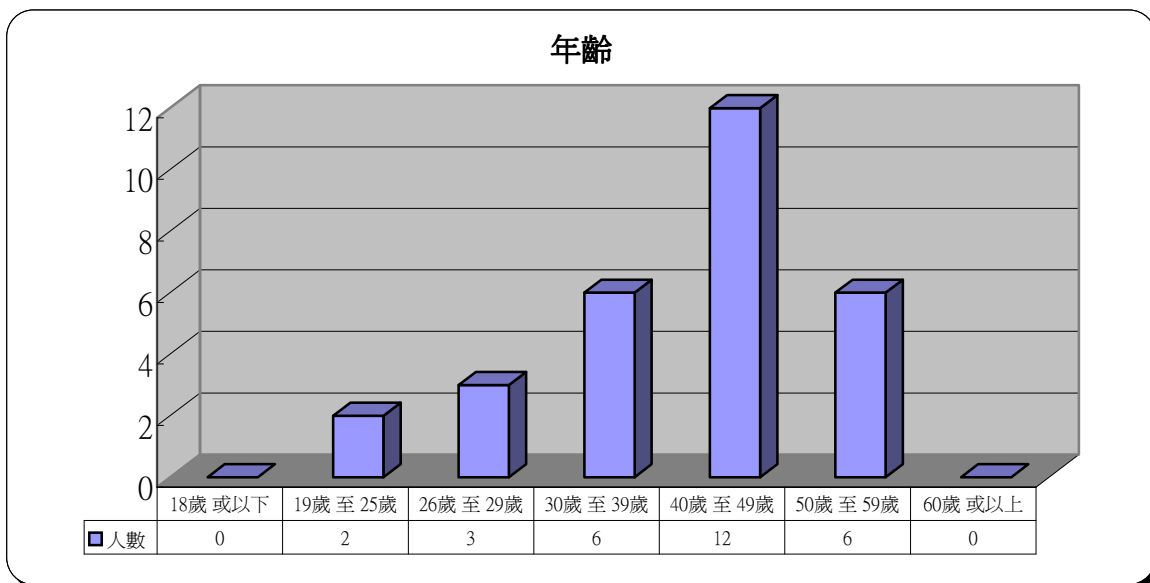
1	性別	人數	百分比
	男	23	79.3%
	女	6	20.7%



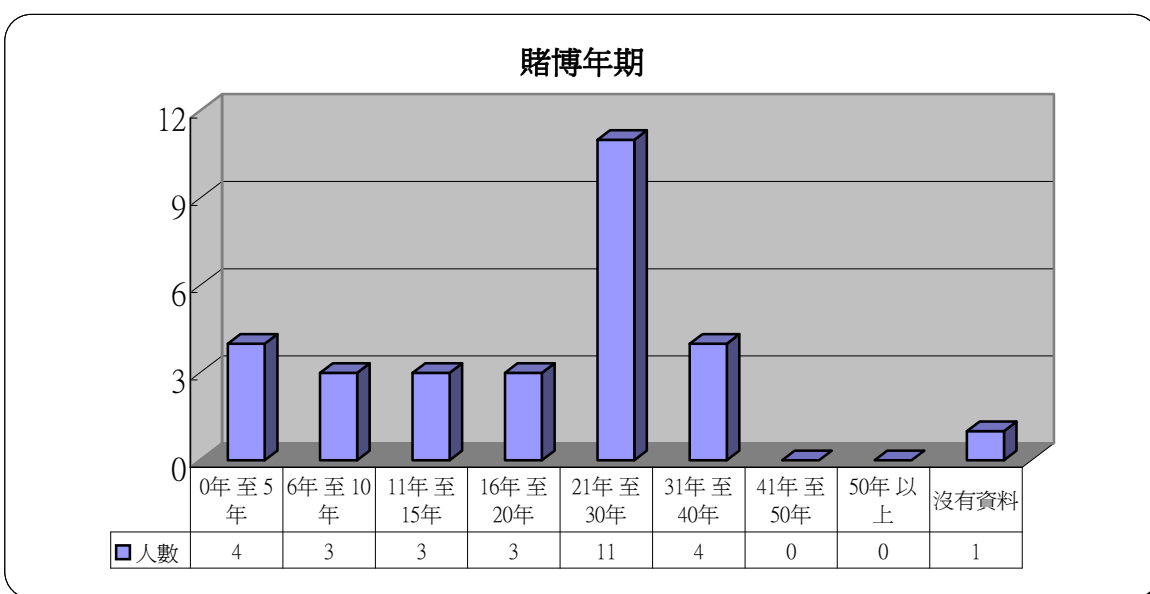
2	教育程度	人數	百分比
	沒有受教育	0	0.0%
	小學	7	24.1%
	中學	21	72.4%
	大學或以上	1	3.4%
	沒有資料	0	0.0%



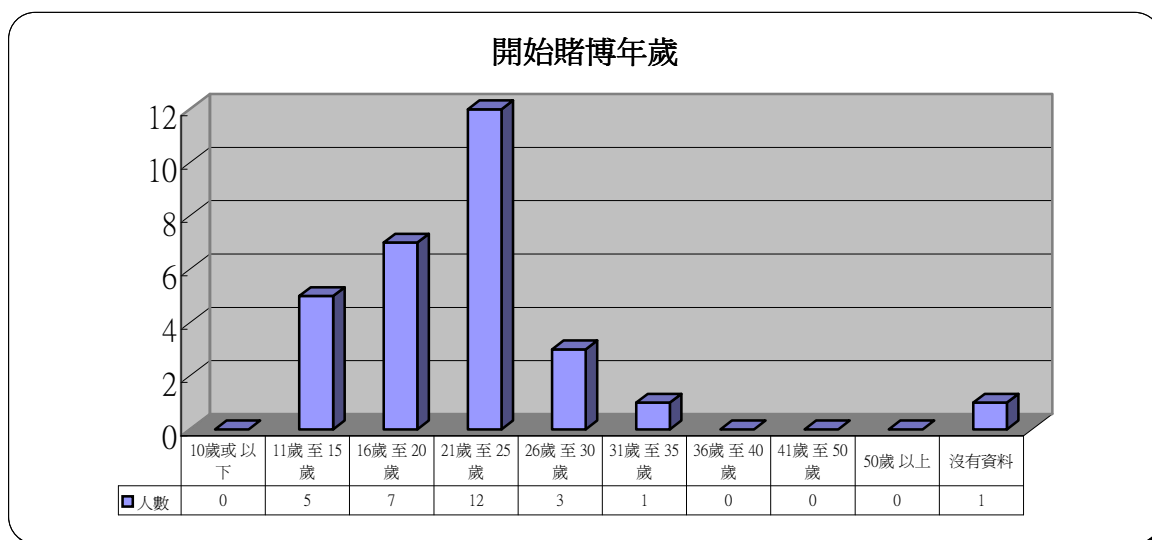
3 年齡	人數	百分比
18歲 或以下	0	0.0%
19歲 至 25歲	2	6.9%
26歲 至 29歲	3	10.3%
30歲 至 39歲	6	20.7%
40歲 至 49歲	12	41.4%
50歲 至 59歲	6	20.7%
60歲 或以上	0	0.0%



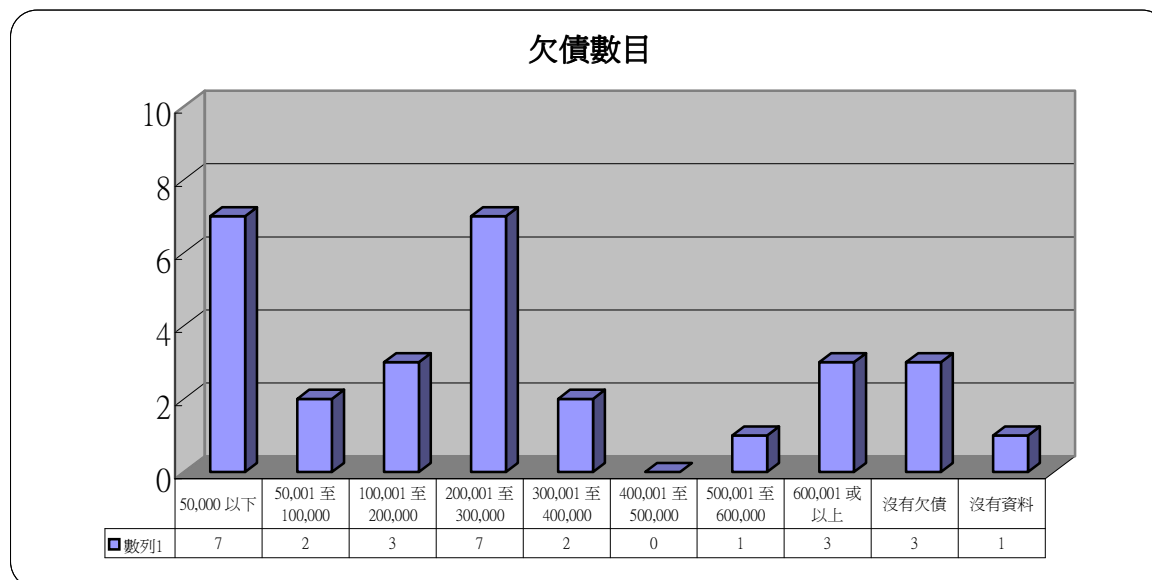
4 賭博年期	人數	百分比
0年 至 5年	4	13.8%
6年 至 10年	3	10.3%
11年 至 15年	3	10.3%
16年 至 20年	3	10.3%
21年 至 30年	11	37.9%
31年 至 40年	4	13.8%
41年 至 50年	0	0.0%
50年 以上	0	0.0%
沒有資料	1	3.4%



5 開始賭博年歲	人數	百分比
10歲或以下	0	0.0%
11歲至15歲	5	17.2%
16歲至20歲	7	24.1%
21歲至25歲	12	41.4%
26歲至30歲	3	10.3%
31歲至35歲	1	3.4%
36歲至40歲	0	0.0%
41歲至50歲	0	0.0%
50歲以上	0	0.0%
沒有資料	1	3.4%

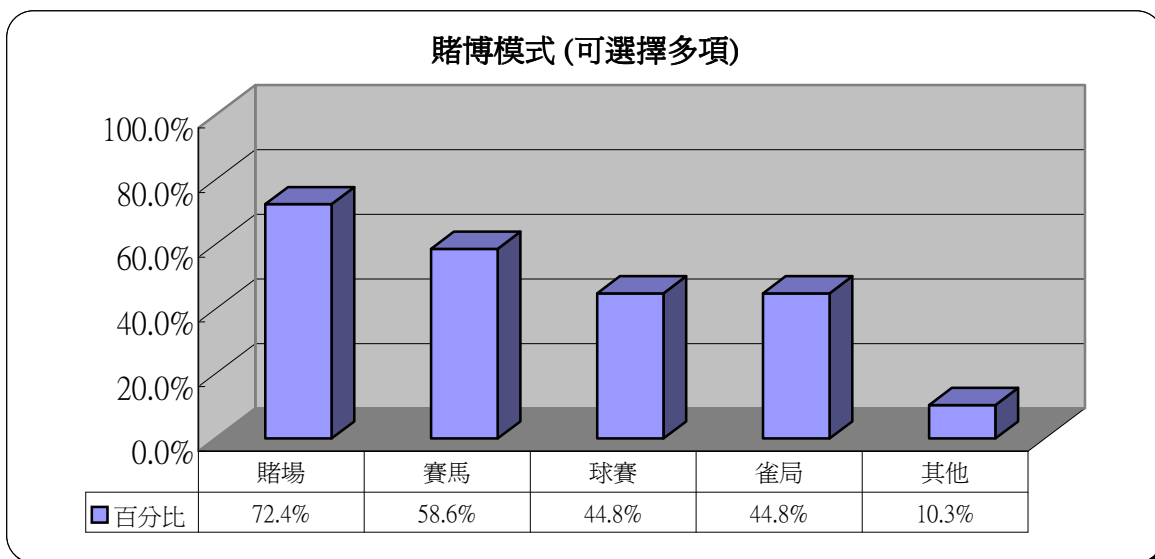


6 欠債數目	人數	百分比
50,000 以下	7	24.1%
50,001 至 100,000	2	6.9%
100,001 至 200,000	3	10.3%
200,001 至 300,000	7	24.1%
300,001 至 400,000	2	6.9%
400,001 至 500,000	0	0.0%
500,001 至 600,000	1	3.4%
600,001 或以上	3	10.3%
沒有欠債	3	10.3%
沒有資料	1	3.4%



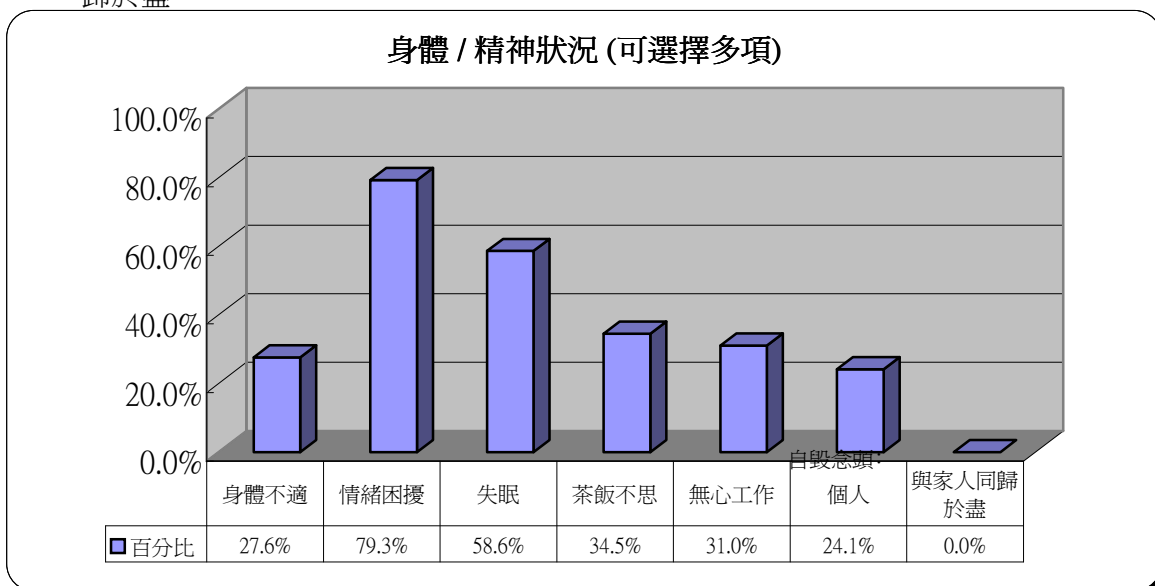
7 賭博模式 (可選擇多項)

	人數	百分比
賭場	21	72.4%
賽馬	17	58.6%
球賽	13	44.8%
雀局	13	44.8%
其他	3	10.3%



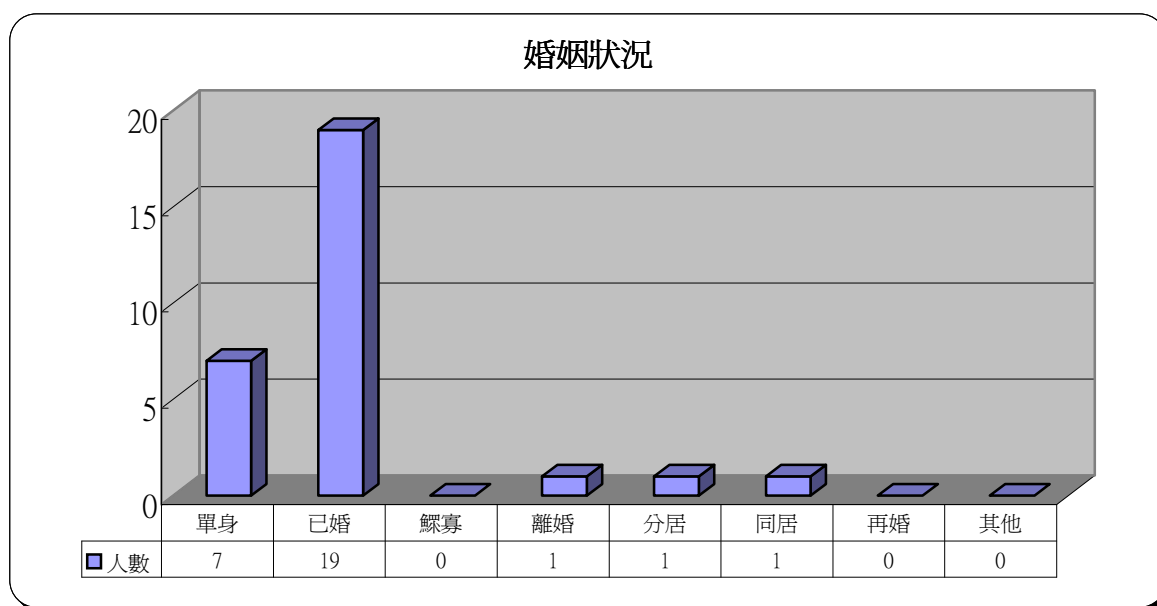
8 身體 / 精神狀況 (可選擇多項)

	人數	百分比
身體不適	8	27.6%
情緒困擾	23	79.3%
失眠	17	58.6%
茶飯不思	10	34.5%
無心工作	9	31.0%
自毀念頭:		
個人	7	24.1%
與家人同歸於盡	0	0.0%



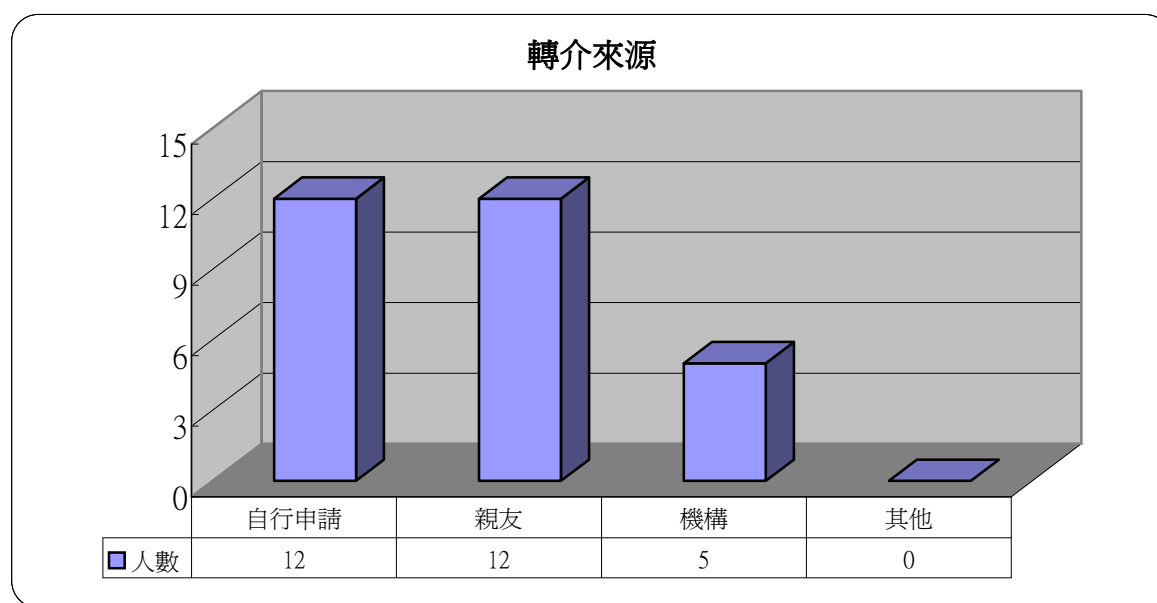
9 婚姻狀況

	人數	百分比
單身	7	24.1%
已婚	19	65.5%
鰥寡	0	0.0%
離婚	1	3.4%
分居	1	3.4%
同居	1	3.4%
再婚	0	0.0%
其他	0	0.0%



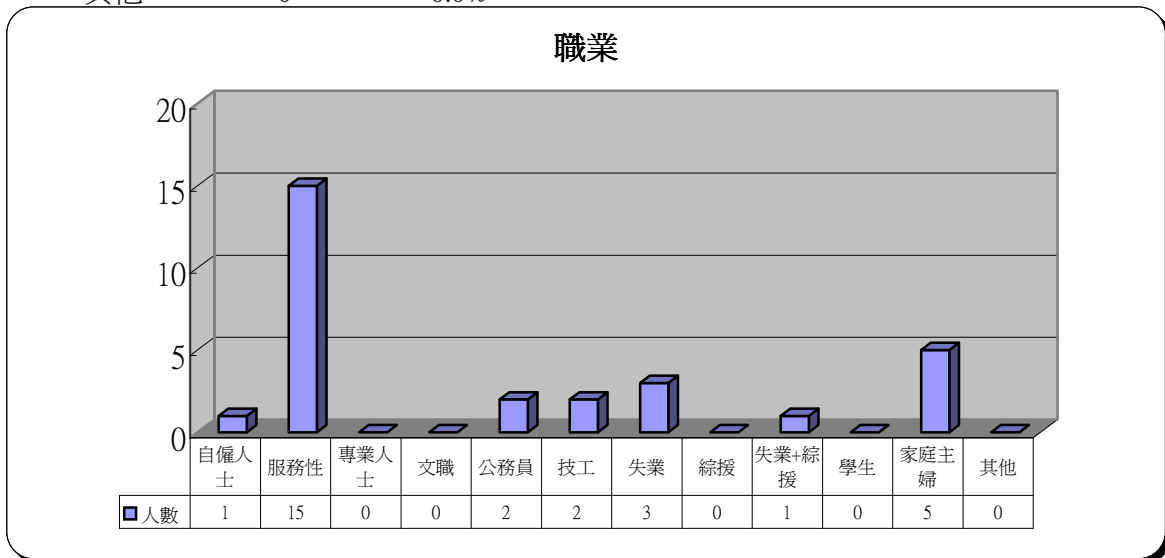
10 轉介來源

	人數	百分比
自行申請	12	41.4%
親友	12	41.4%
機構	5	17.2%
其他	0	0.0%



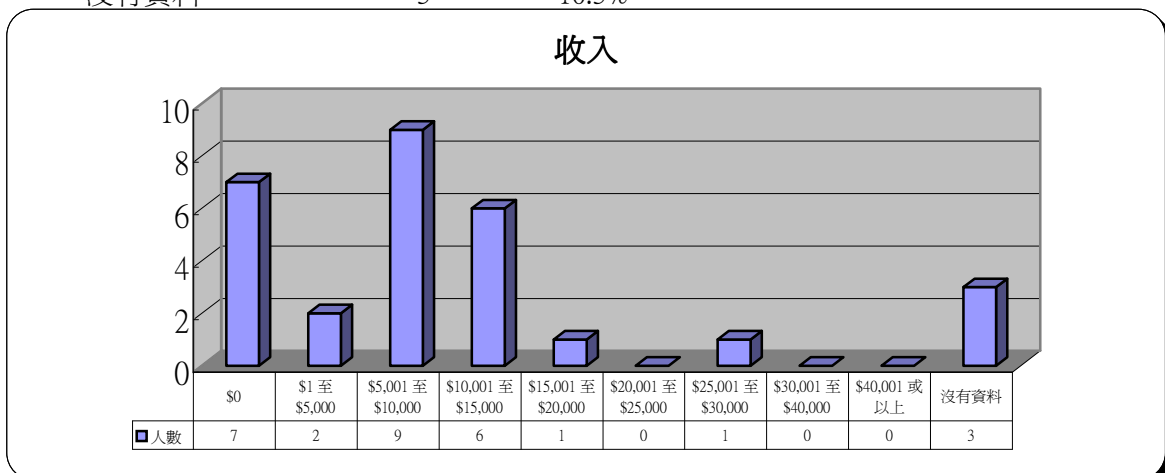
11 職業

	人數	百分比
自僱人士	1	3.4%
服務性	15	51.7%
專業人士	0	0.0%
文職	0	0.0%
公務員	2	6.9%
技工	2	6.9%
失業	3	10.3%
綜援	0	0.0%
失業+綜援	1	3.4%
學生	0	0.0%
家庭主婦	5	17.2%
其他	0	0.0%



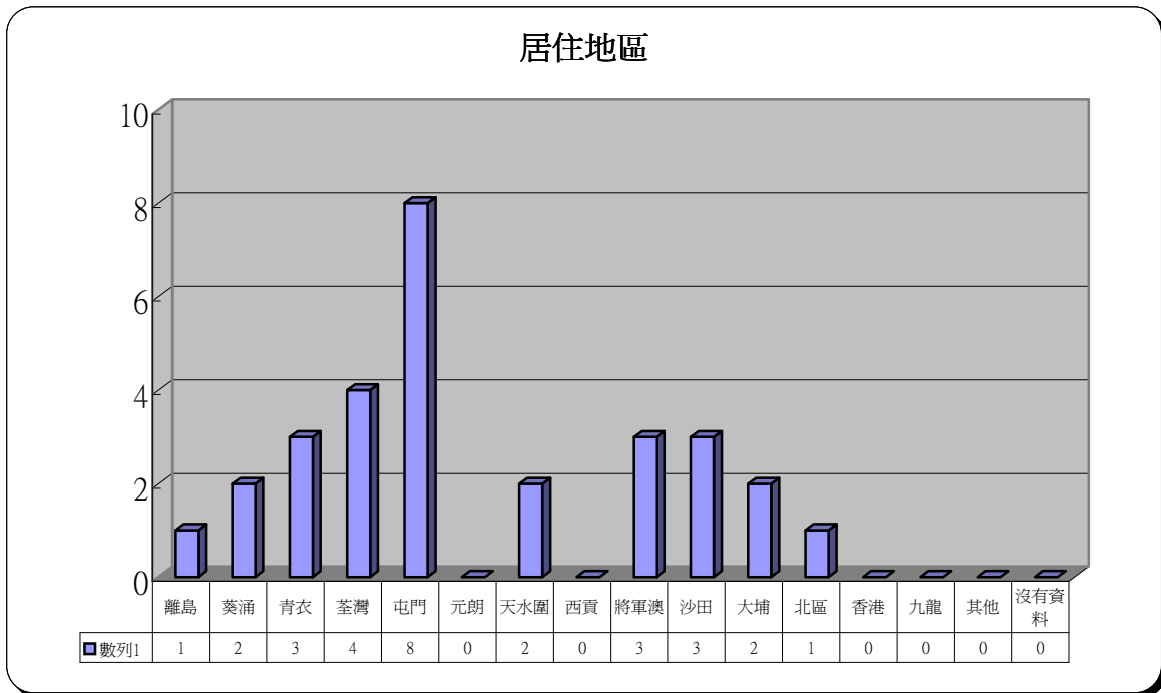
12 收入

	人數	百分比
\$0	7	24.1%
\$1 至 \$5,000	2	6.9%
\$5,001 至 \$10,000	9	31.0%
\$10,001 至 \$15,000	6	20.7%
\$15,001 至 \$20,000	1	3.4%
\$20,001 至 \$25,000	0	0.0%
\$25,001 至 \$30,000	1	3.4%
\$30,001 至 \$40,000	0	0.0%
\$40,001 或以上	0	0.0%
沒有資料	3	10.3%



13 居住地區

	人數	百分比		人數	百分比
離島	1	3.4%	將軍澳	3	10.3%
葵涌	2	6.9%	沙田	3	10.3%
青衣	3	10.3%	大埔	2	6.9%
荃灣	4	13.8%	北區	1	3.4%
屯門	8	27.6%	香港	0	0.0%
元朗	0	0.0%	九龍	0	0.0%
天水圍	2	6.9%	其他	0	0.0%
西貢	0	0.0%	沒有資料	0	0.0%



14 其他求助問題(可選擇多項)

	人數	百分比
家庭問題	21	72.4%
工作	6	20.7%
精神健康	14	48.3%
財務及債務	23	79.3%

