

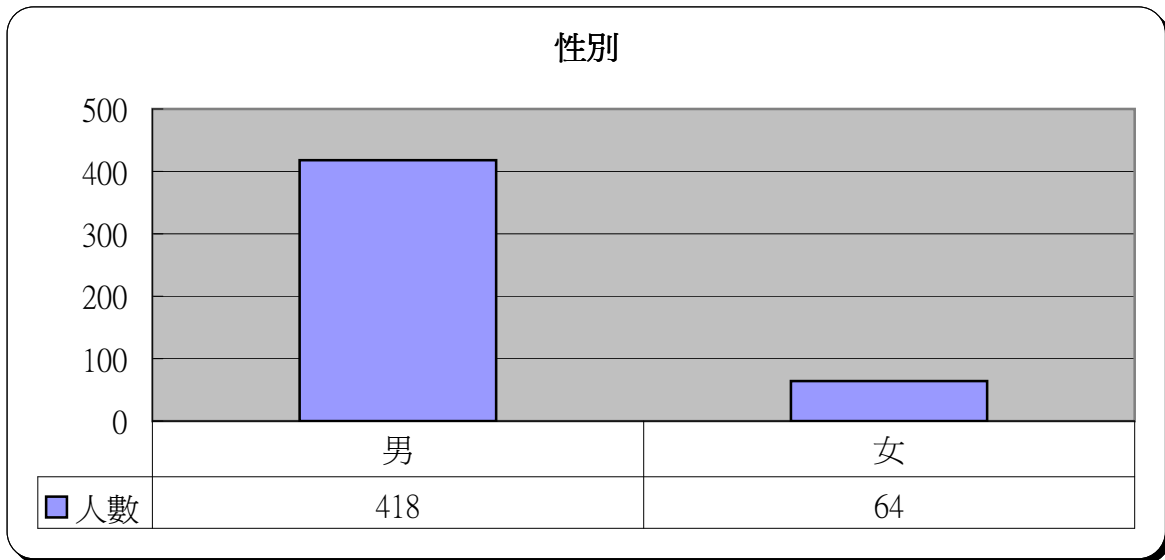
# 明愛展晴中心 問題賭徒個案資料統計



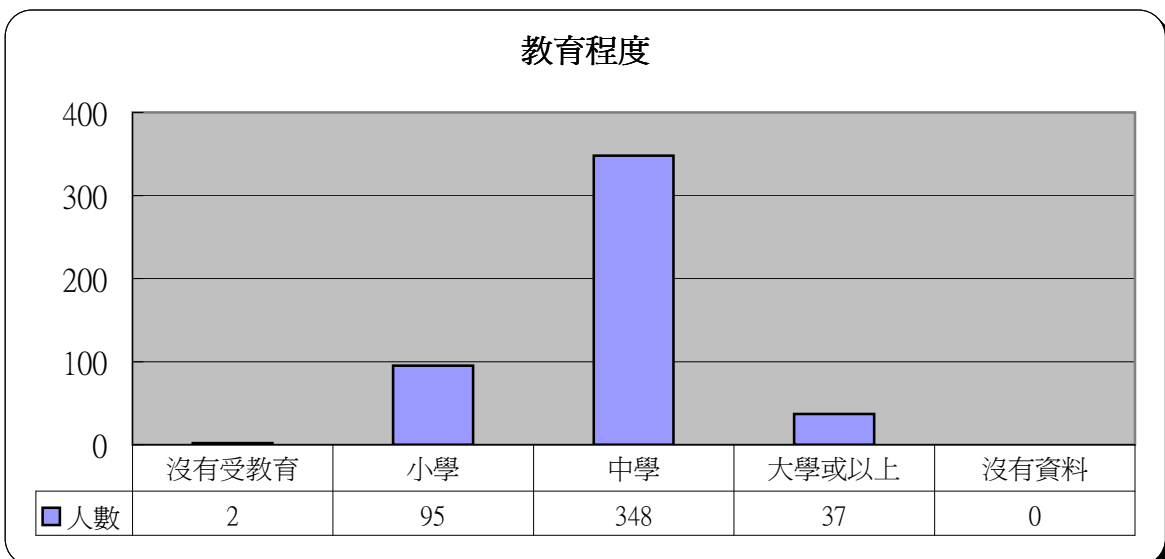
統計時期： 2006年

總個案數目： 482

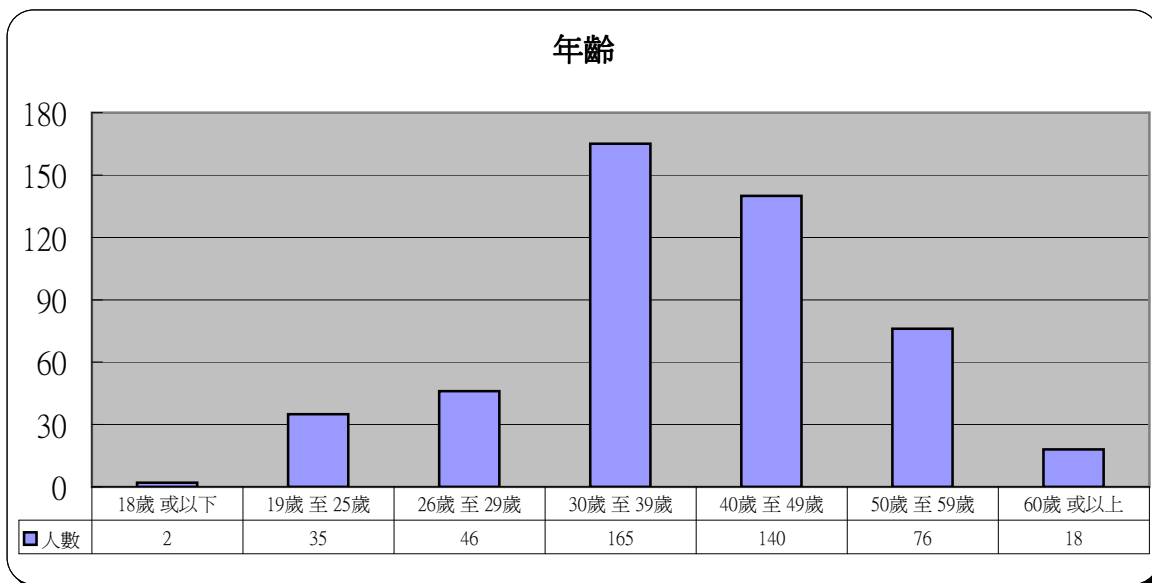
| 1 | 性別 | 人數  | 百分比   |
|---|----|-----|-------|
|   | 男  | 418 | 86.7% |
|   | 女  | 64  | 13.3% |



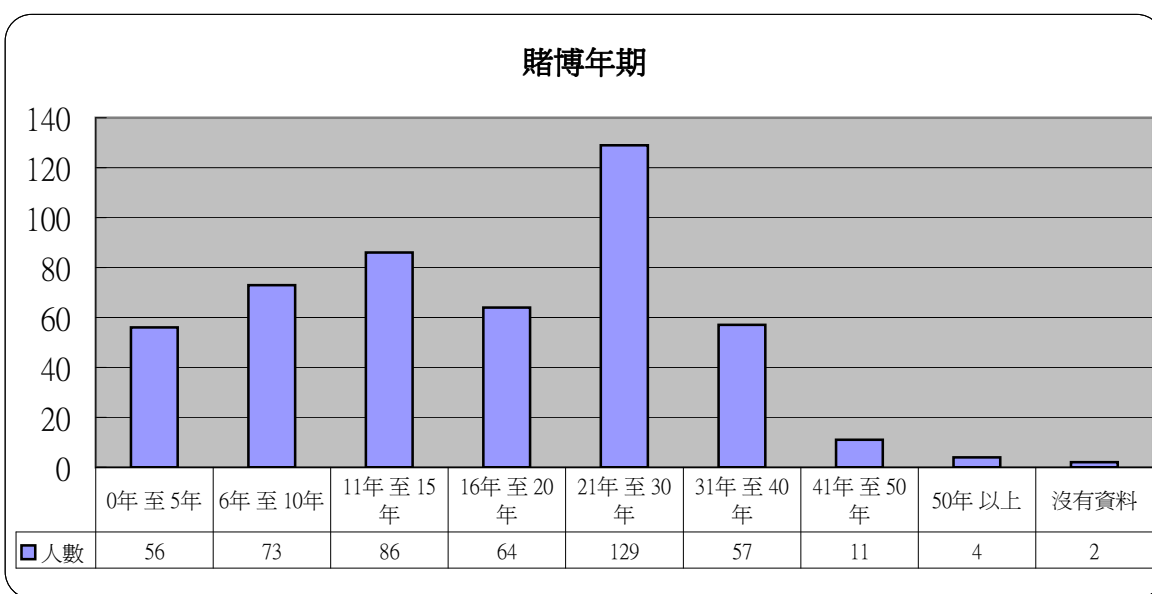
| 2 | 教育程度  | 人數  | 百分比   |
|---|-------|-----|-------|
|   | 沒有受教育 | 2   | 0.4%  |
|   | 小學    | 95  | 19.7% |
|   | 中學    | 348 | 72.2% |
|   | 大學或以上 | 37  | 7.7%  |
|   | 沒有資料  | 0   | 0.0%  |



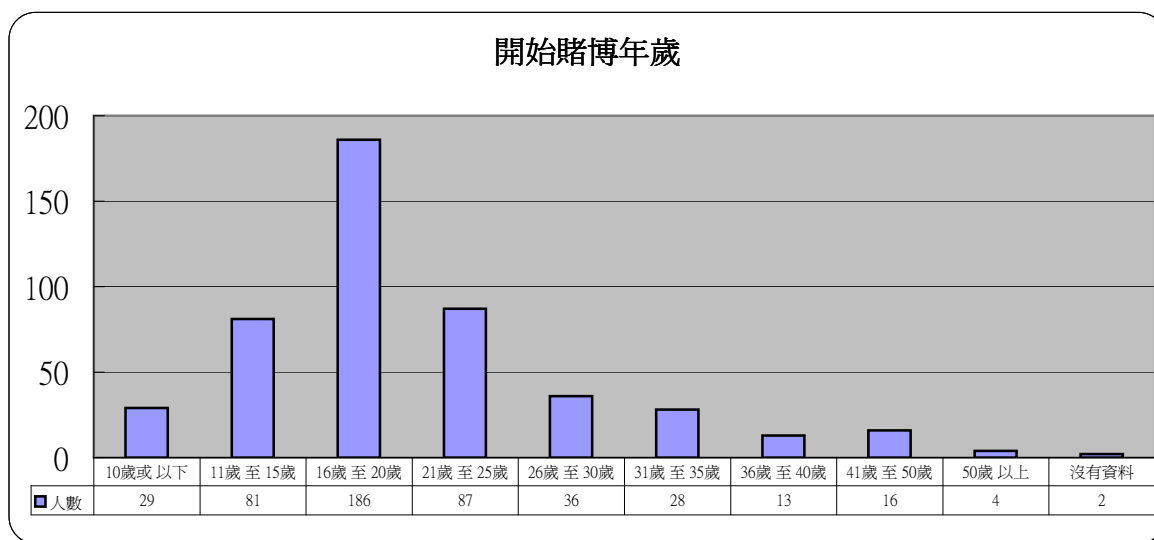
| 3 年齡      | 人數  | 百分比   |
|-----------|-----|-------|
| 18歲 或以下   | 2   | 0.4%  |
| 19歲 至 25歲 | 35  | 7.3%  |
| 26歲 至 29歲 | 46  | 9.5%  |
| 30歲 至 39歲 | 165 | 34.2% |
| 40歲 至 49歲 | 140 | 29.0% |
| 50歲 至 59歲 | 76  | 15.8% |
| 60歲 或以上   | 18  | 3.7%  |



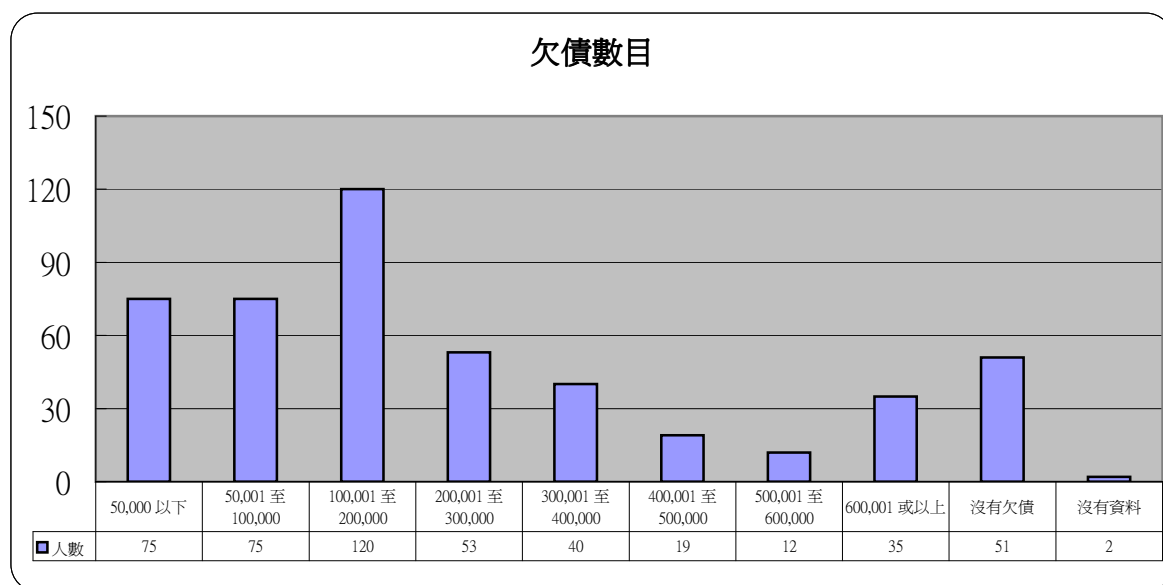
| 4 賭博年期    | 人數  | 百分比   |
|-----------|-----|-------|
| 0年 至 5年   | 56  | 11.6% |
| 6年 至 10年  | 73  | 15.1% |
| 11年 至 15年 | 86  | 17.8% |
| 16年 至 20年 | 64  | 13.3% |
| 21年 至 30年 | 129 | 26.8% |
| 31年 至 40年 | 57  | 11.8% |
| 41年 至 50年 | 11  | 2.3%  |
| 50年 以上    | 4   | 0.8%  |
| 沒有資料      | 2   | 0.4%  |



| 5 開始賭博年歲 | 人數  | 百分比   |
|----------|-----|-------|
| 10歲或以下   | 29  | 6.0%  |
| 11歲至15歲  | 81  | 16.8% |
| 16歲至20歲  | 186 | 38.6% |
| 21歲至25歲  | 87  | 18.0% |
| 26歲至30歲  | 36  | 7.5%  |
| 31歲至35歲  | 28  | 5.8%  |
| 36歲至40歲  | 13  | 2.7%  |
| 41歲至50歲  | 16  | 3.3%  |
| 50歲以上    | 4   | 0.8%  |
| 沒有資料     | 2   | 0.4%  |

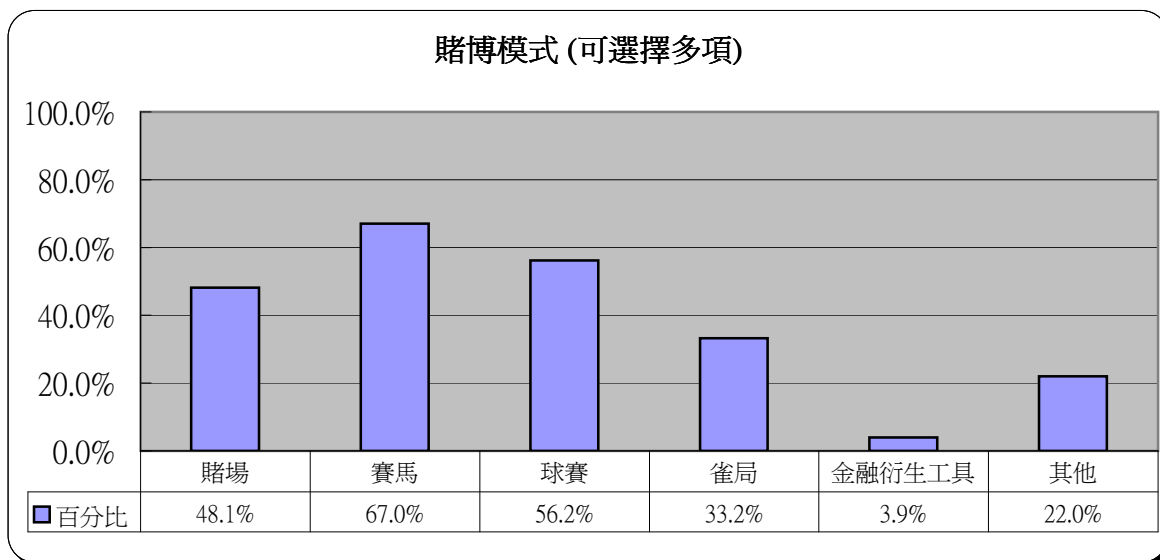


| 6 欠債數目            | 人數  | 百分比   |
|-------------------|-----|-------|
| 50,000 以下         | 75  | 15.6% |
| 50,001 至 100,000  | 75  | 15.6% |
| 100,001 至 200,000 | 120 | 24.9% |
| 200,001 至 300,000 | 53  | 11.0% |
| 300,001 至 400,000 | 40  | 8.3%  |
| 400,001 至 500,000 | 19  | 3.9%  |
| 500,001 至 600,000 | 12  | 2.5%  |
| 600,001 或以上       | 35  | 7.3%  |
| 沒有欠債              | 51  | 10.6% |
| 沒有資料              | 2   | 0.4%  |



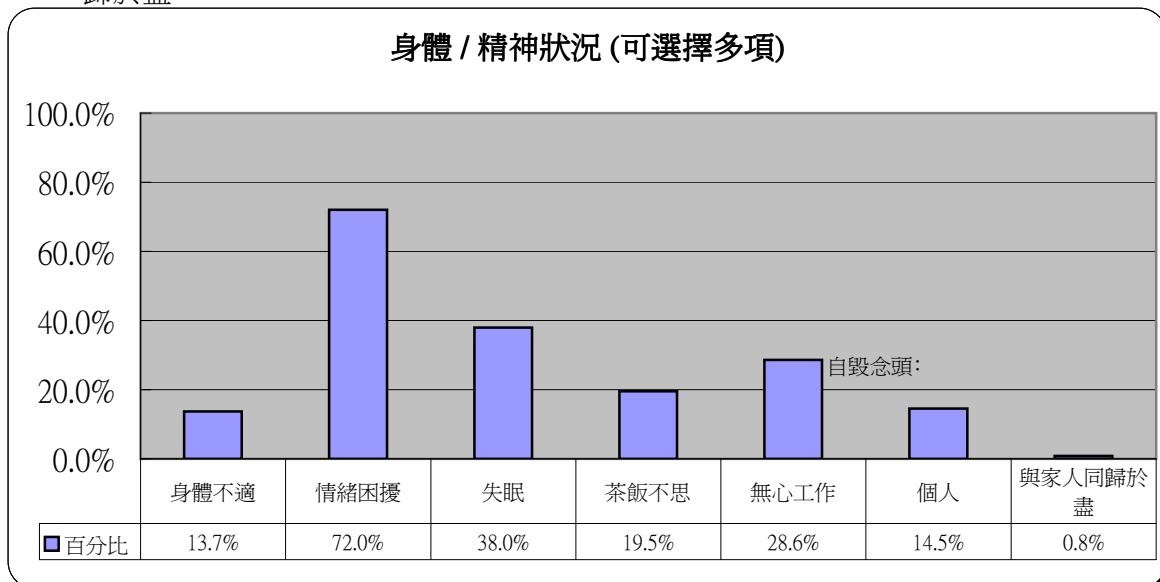
## 7 賭博模式 (可選擇多項)

|        | 人數  | 百分比   |
|--------|-----|-------|
| 賭場     | 232 | 48.1% |
| 賽馬     | 323 | 67.0% |
| 球賽     | 271 | 56.2% |
| 雀局     | 160 | 33.2% |
| 金融衍生工具 | 19  | 3.9%  |
| 其他     | 106 | 22.0% |



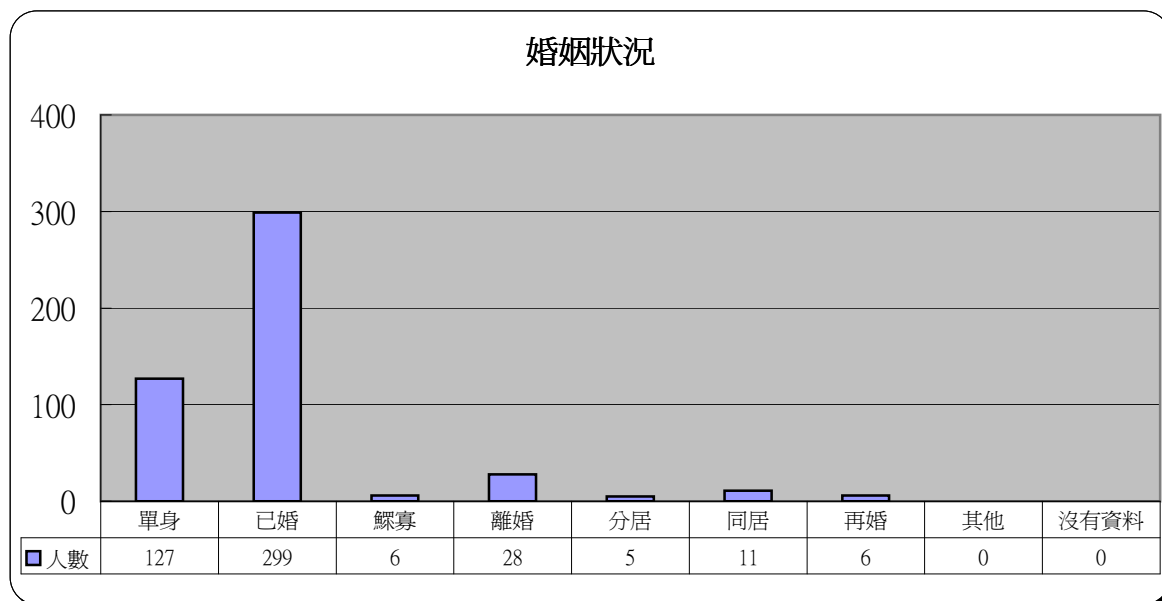
## 8 身體 / 精神狀況 (可選擇多項)

|       | 人數  | 百分比   |
|-------|-----|-------|
| 身體不適  | 66  | 13.7% |
| 情緒困擾  | 347 | 72.0% |
| 失眠    | 183 | 38.0% |
| 茶飯不思  | 94  | 19.5% |
| 無心工作  | 138 | 28.6% |
| 自毀念頭： |     |       |
| 個人    | 70  | 14.5% |
| 與家人同  | 4   | 0.8%  |
| 歸於盡   |     |       |



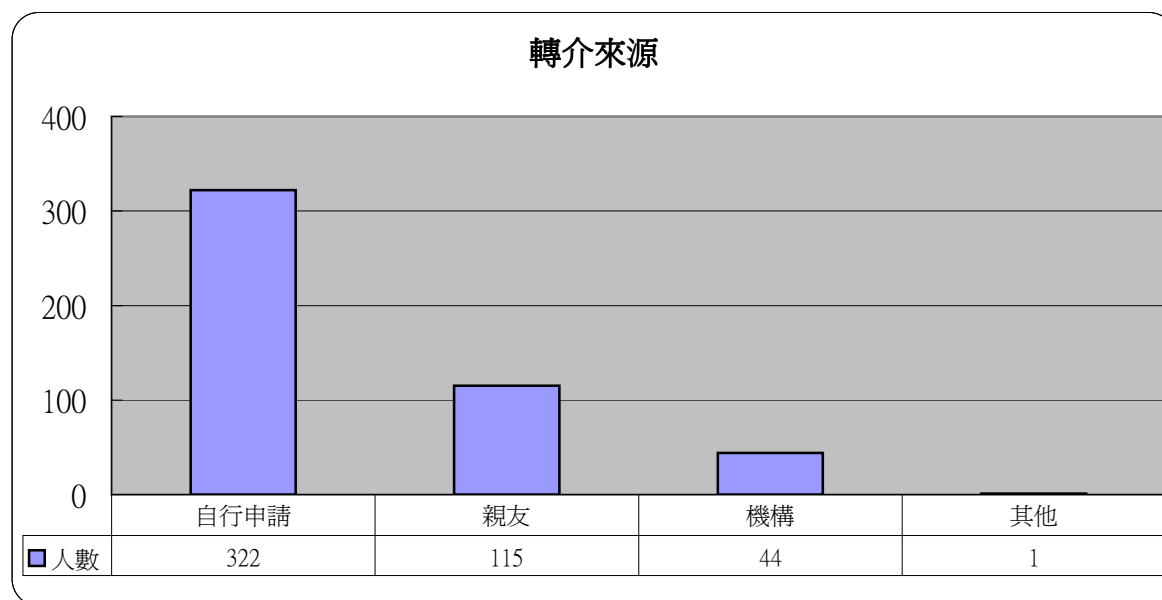
## 9 婚姻狀況

|      | 人數  | 百分比   |
|------|-----|-------|
| 單身   | 127 | 26.3% |
| 已婚   | 299 | 62.0% |
| 鰥寡   | 6   | 1.2%  |
| 離婚   | 28  | 5.8%  |
| 分居   | 5   | 1.0%  |
| 同居   | 11  | 2.3%  |
| 再婚   | 6   | 1.2%  |
| 其他   | 0   | 0.0%  |
| 沒有資料 | 0   | 0.0%  |



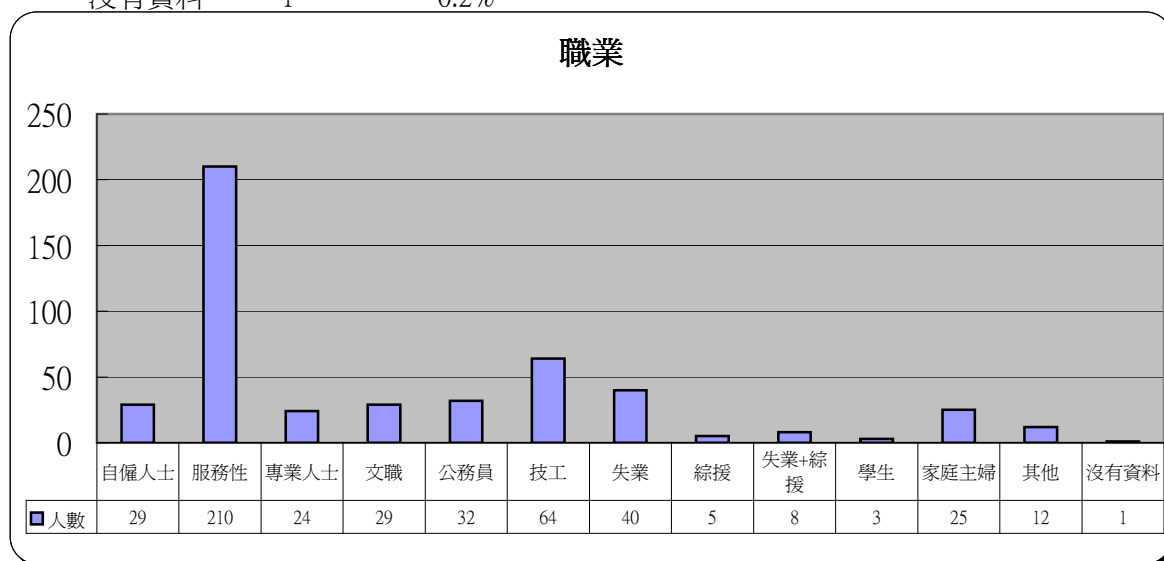
## 10 轉介來源

|      | 人數  | 百分比   |
|------|-----|-------|
| 自行申請 | 322 | 66.8% |
| 親友   | 115 | 23.9% |
| 機構   | 44  | 9.1%  |
| 其他   | 1   | 0.2%  |



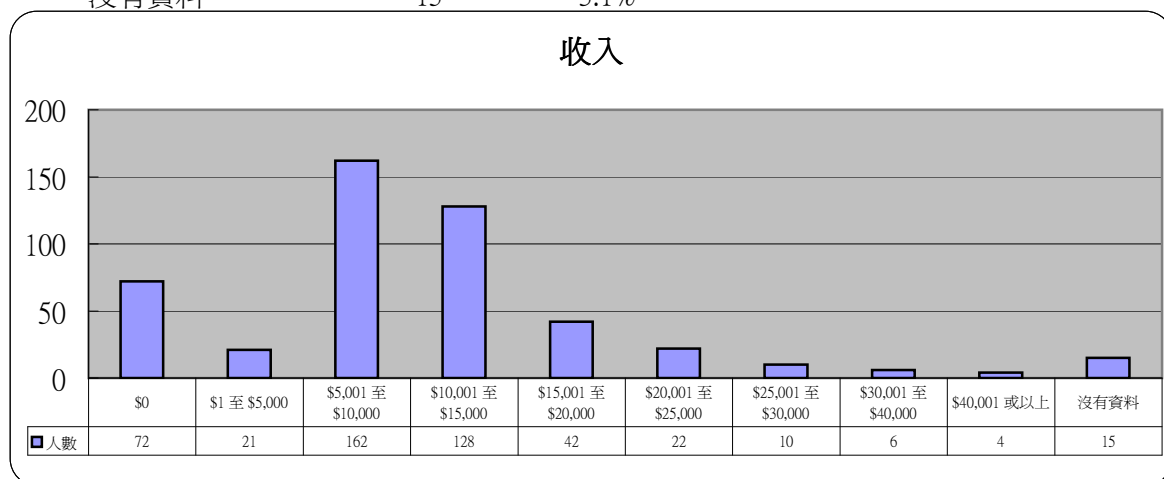
## 11 職業

|       | 人數  | 百分比   |
|-------|-----|-------|
| 自僱人士  | 29  | 6.0%  |
| 服務性   | 210 | 43.6% |
| 專業人士  | 24  | 5.0%  |
| 文職    | 29  | 6.0%  |
| 公務員   | 32  | 6.6%  |
| 技工    | 64  | 13.3% |
| 失業    | 40  | 8.3%  |
| 綜援    | 5   | 1.0%  |
| 失業+綜援 | 8   | 1.7%  |
| 學生    | 3   | 0.6%  |
| 家庭主婦  | 25  | 5.2%  |
| 其他    | 12  | 2.5%  |
| 沒有資料  | 1   | 0.2%  |



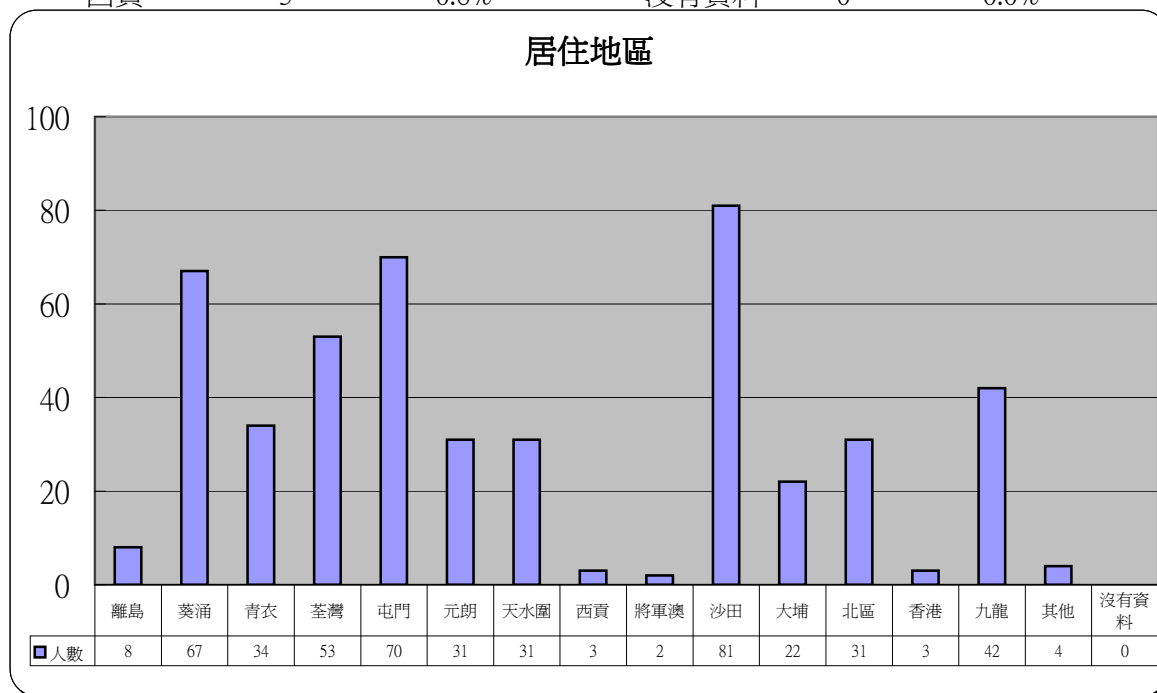
## 12 收入

|                     | 人數  | 百分比   |
|---------------------|-----|-------|
| \$0                 | 72  | 14.9% |
| \$1 至 \$5,000       | 21  | 4.4%  |
| \$5,001 至 \$10,000  | 162 | 33.6% |
| \$10,001 至 \$15,000 | 128 | 26.6% |
| \$15,001 至 \$20,000 | 42  | 8.7%  |
| \$20,001 至 \$25,000 | 22  | 4.6%  |
| \$25,001 至 \$30,000 | 10  | 2.1%  |
| \$30,001 至 \$40,000 | 6   | 1.2%  |
| \$40,001 或以上        | 4   | 0.8%  |
| 沒有資料                | 15  | 3.1%  |



### 13 居住地區

|     | 人數 | 百分比   |      | 人數 | 百分比   |
|-----|----|-------|------|----|-------|
| 離島  | 8  | 1.7%  | 將軍澳  | 2  | 0.4%  |
| 葵涌  | 67 | 13.9% | 沙田   | 81 | 16.8% |
| 青衣  | 34 | 7.1%  | 大埔   | 22 | 4.6%  |
| 荃灣  | 53 | 11.0% | 北區   | 31 | 6.4%  |
| 屯門  | 70 | 14.5% | 香港   | 3  | 0.6%  |
| 元朗  | 31 | 6.4%  | 九龍   | 42 | 8.7%  |
| 天水圍 | 31 | 6.4%  | 其他   | 4  | 0.8%  |
| 西貢  | 3  | 0.6%  | 沒有資料 | 0  | 0.0%  |



### 14 其他求助問題 (可選擇多項)

|       | 人數  | 百分比   |
|-------|-----|-------|
| 家庭問題  | 344 | 71.4% |
| 工作    | 154 | 32.0% |
| 精神健康  | 213 | 44.2% |
| 財務及債務 | 399 | 82.8% |

