

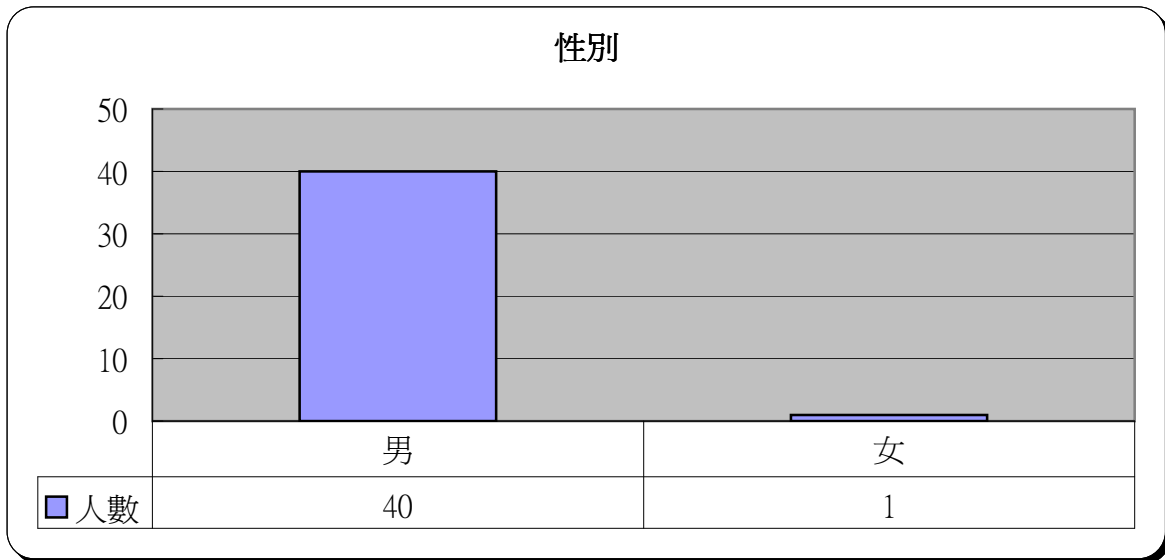
明愛展晴中心 問題賭徒個案資料統計



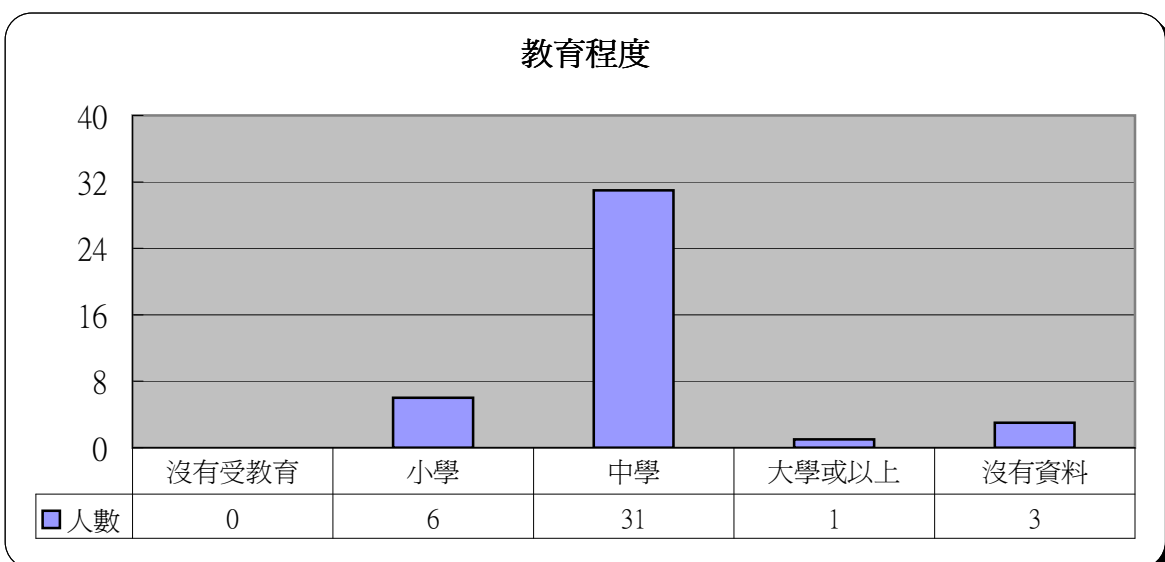
統計時期： 2008年4月

總個案數目： 41

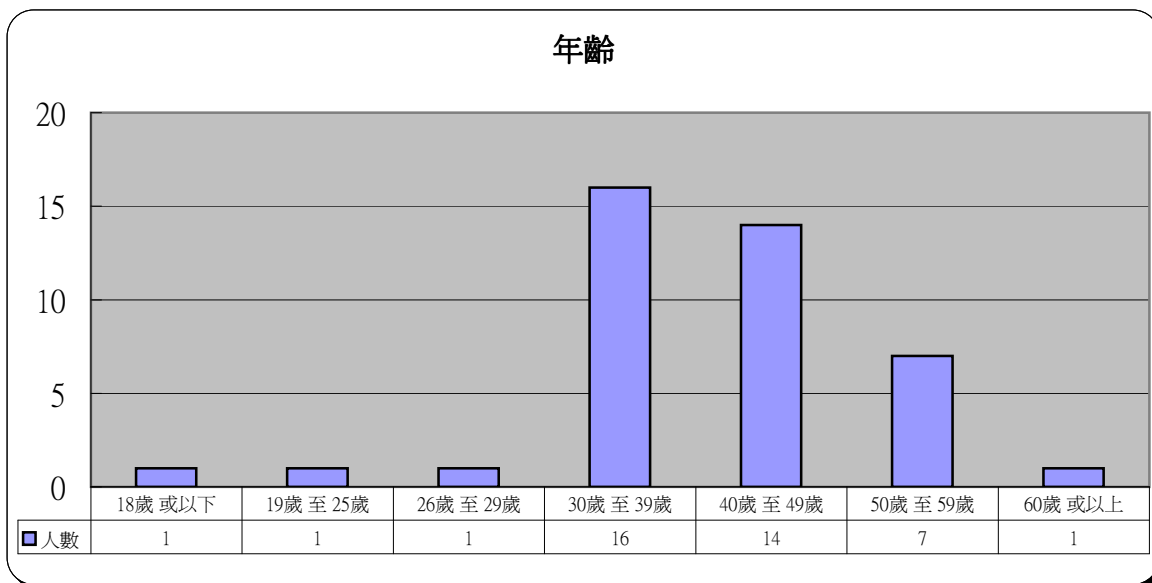
1 性別	人數	百分比
男	40	97.6%
女	1	2.4%



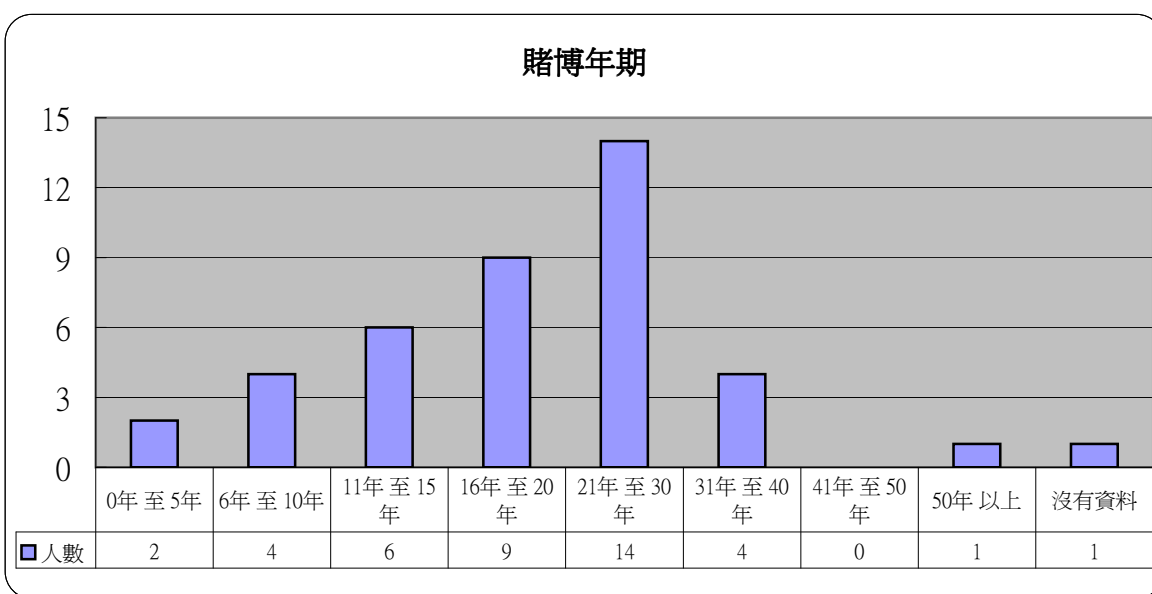
2 教育程度	人數	百分比
沒有受教育	0	0.0%
小學	6	14.6%
中學	31	75.6%
大學或以上	1	2.4%
沒有資料	3	7.3%



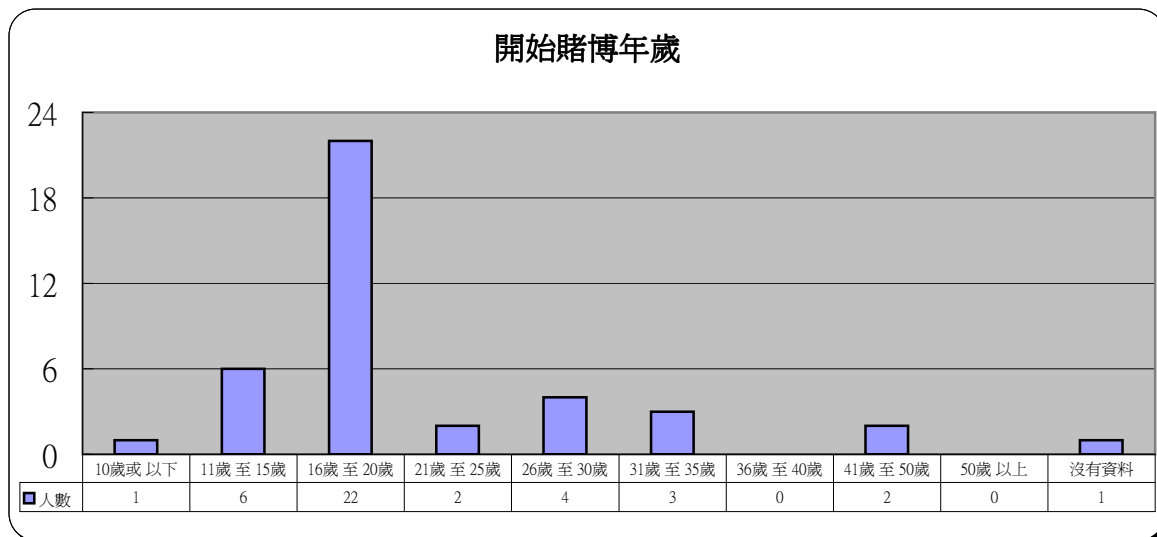
3 年齡	人數	百分比
18歲 或以下	1	2.4%
19歲 至 25歲	1	2.4%
26歲 至 29歲	1	2.4%
30歲 至 39歲	16	39.0%
40歲 至 49歲	14	34.1%
50歲 至 59歲	7	17.1%
60歲 或以上	1	2.4%



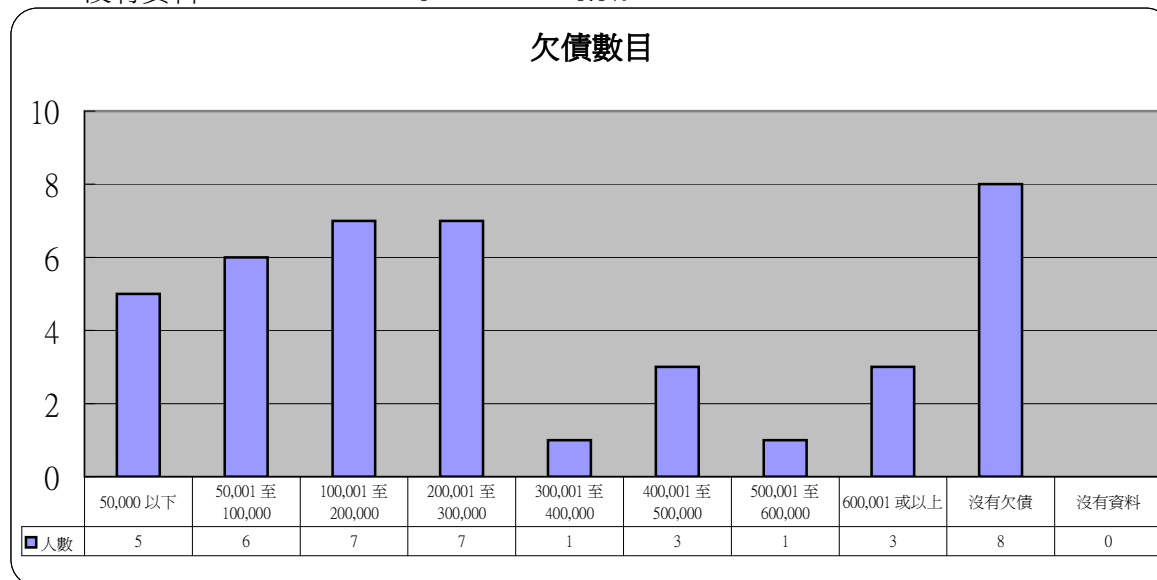
4 賭博年期	人數	百分比
0年 至 5年	2	4.9%
6年 至 10年	4	9.8%
11年 至 15年	6	14.6%
16年 至 20年	9	22.0%
21年 至 30年	14	34.1%
31年 至 40年	4	9.8%
41年 至 50年	0	0.0%
50年 以上	1	2.4%
沒有資料	1	2.4%



5 開始賭博年歲	人數	百分比
10歲或以下	1	2.4%
11歲至15歲	6	14.6%
16歲至20歲	22	53.7%
21歲至25歲	2	4.9%
26歲至30歲	4	9.8%
31歲至35歲	3	7.3%
36歲至40歲	0	0.0%
41歲至50歲	2	4.9%
50歲以上	0	0.0%
沒有資料	1	2.4%

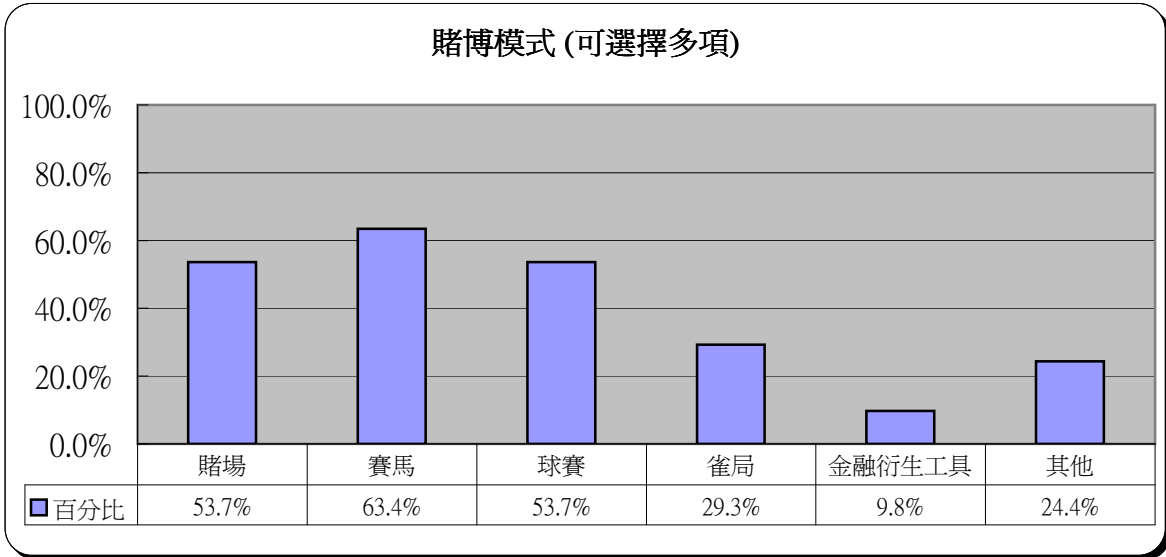


6 欠債數目	人數	百分比
50,000 以下	5	12.2%
50,001 至 100,000	6	14.6%
100,001 至 200,000	7	17.1%
200,001 至 300,000	7	17.1%
300,001 至 400,000	1	2.4%
400,001 至 500,000	3	7.3%
500,001 至 600,000	1	2.4%
600,001 或以上	3	7.3%
沒有欠債	8	19.5%
沒有資料	0	0.0%



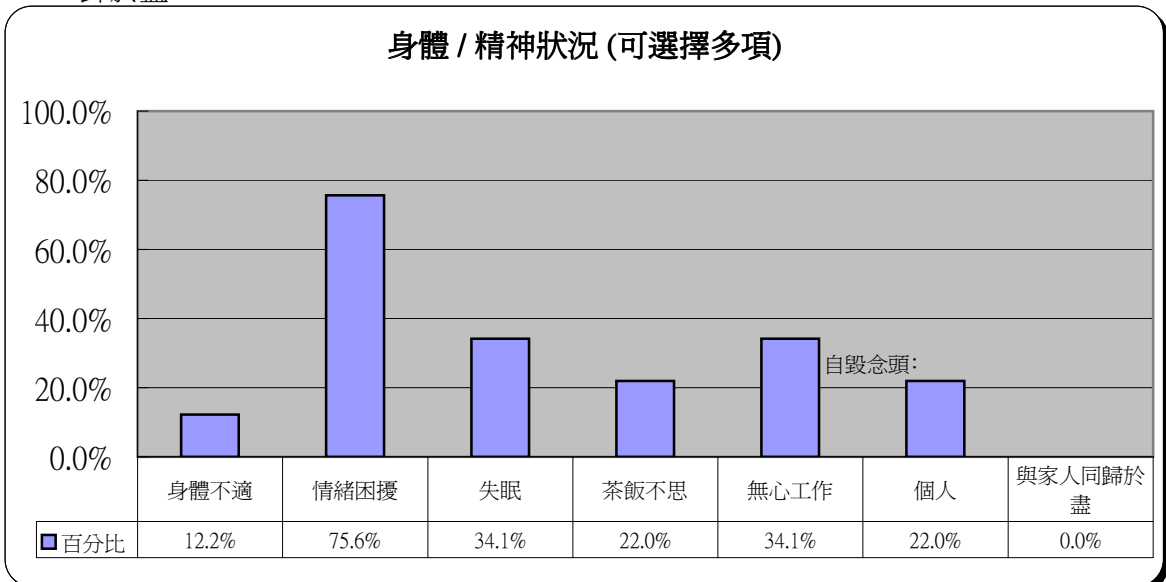
7 賭博模式 (可選擇多項)

	人數	百分比
賭場	22	53.7%
賽馬	26	63.4%
球賽	22	53.7%
雀局	12	29.3%
金融衍生工具	4	9.8%
其他	10	24.4%



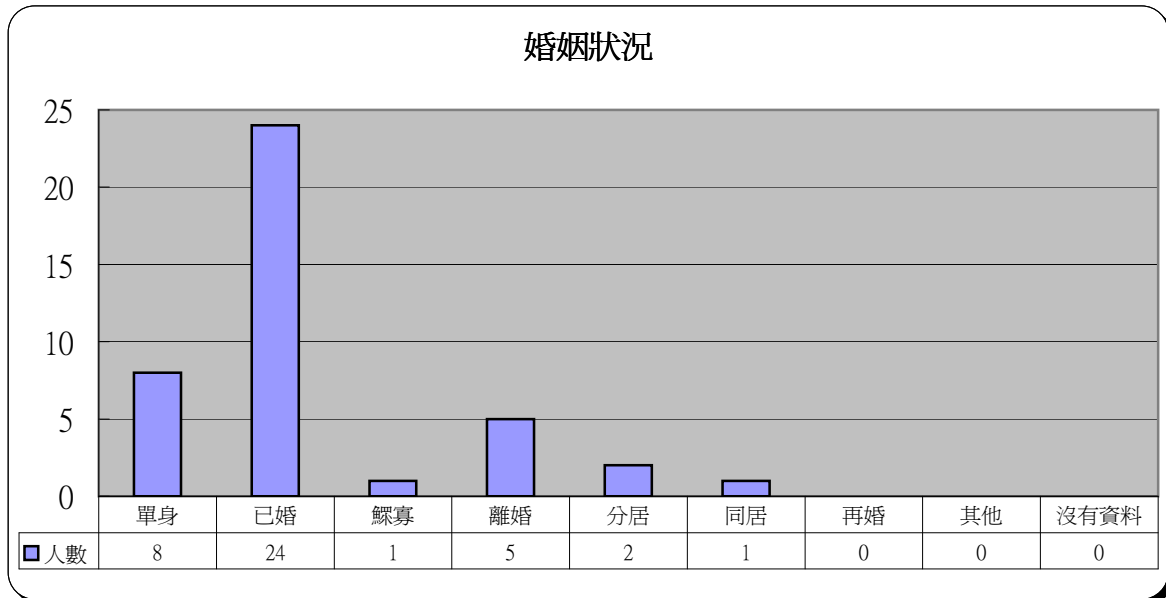
8 身體 / 精神狀況 (可選擇多項)

	人數	百分比
身體不適	5	12.2%
情緒困擾	31	75.6%
失眠	14	34.1%
茶飯不思	9	22.0%
無心工作	14	34.1%
自毀念頭：		
個人	9	22.0%
與家人同	0	0.0%
歸於盡		



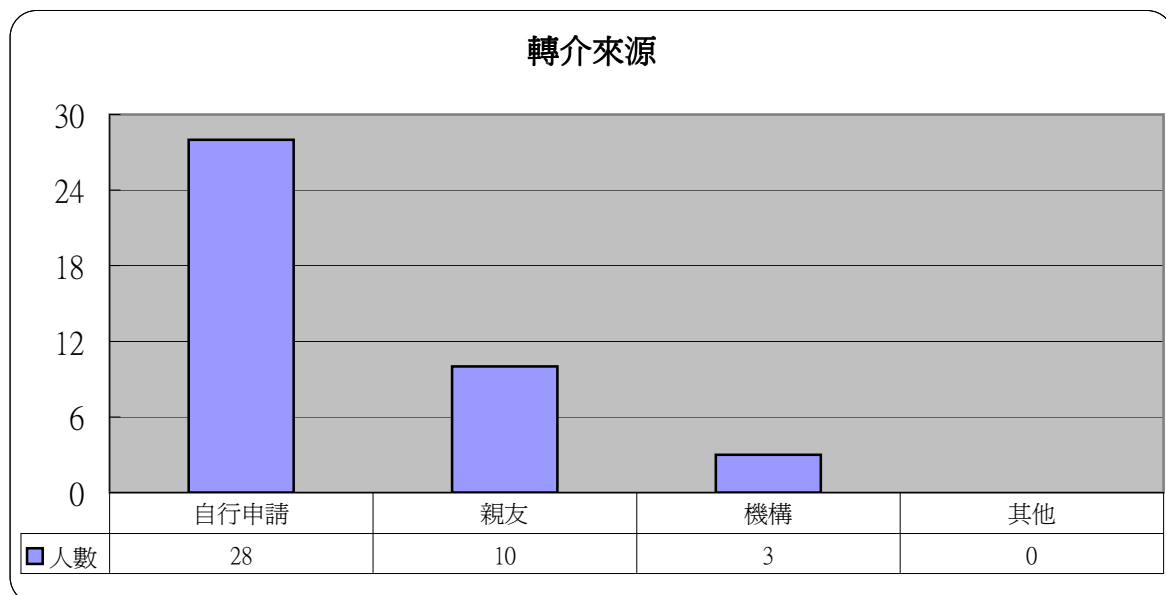
9 婚姻狀況

	人數	百分比
單身	8	19.5%
已婚	24	58.5%
鰥寡	1	2.4%
離婚	5	12.2%
分居	2	4.9%
同居	1	2.4%
再婚	0	0.0%
其他	0	0.0%
沒有資料	0	0.0%



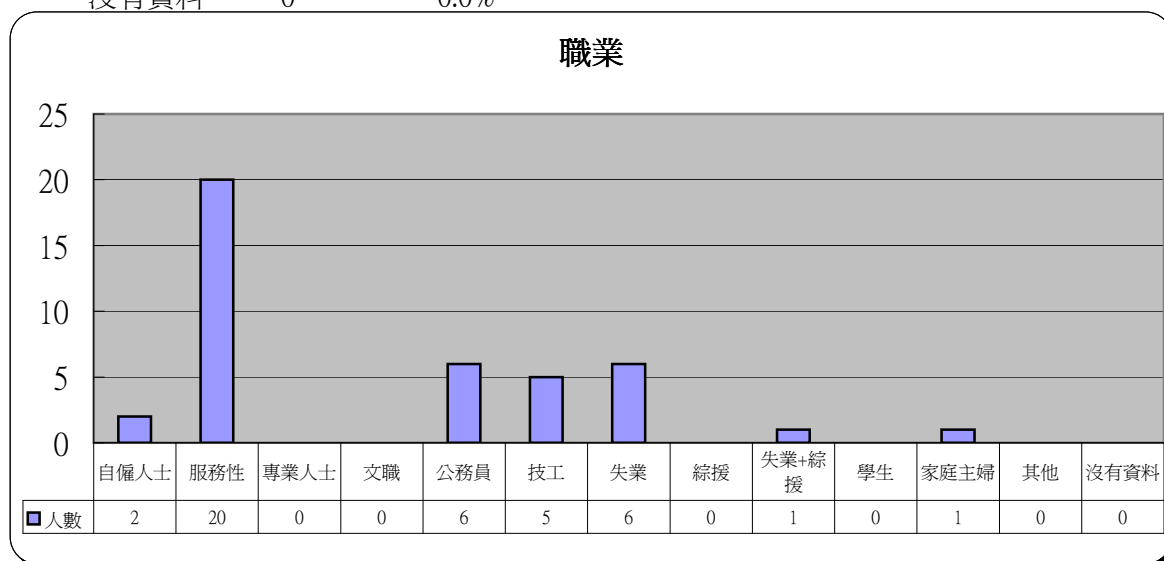
10 轉介來源

	人數	百分比
自行申請	28	68.3%
親友	10	24.4%
機構	3	7.3%
其他	0	0.0%



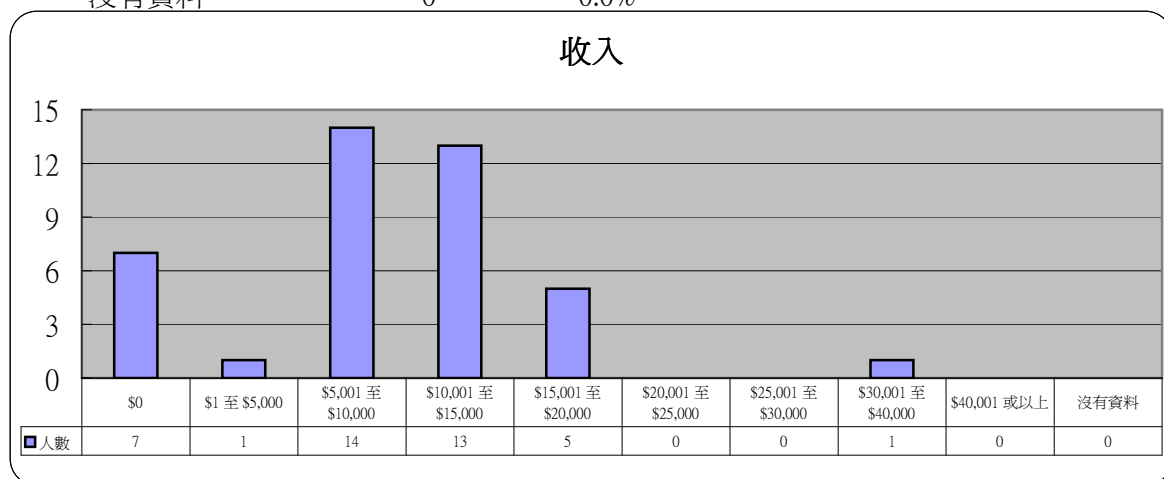
11 職業

	人數	百分比
自僱人士	2	4.9%
服務性	20	48.8%
專業人士	0	0.0%
文職	0	0.0%
公務員	6	14.6%
技工	5	12.2%
失業	6	14.6%
綜援	0	0.0%
失業+綜援	1	2.4%
學生	0	0.0%
家庭主婦	1	2.4%
其他	0	0.0%
沒有資料	0	0.0%



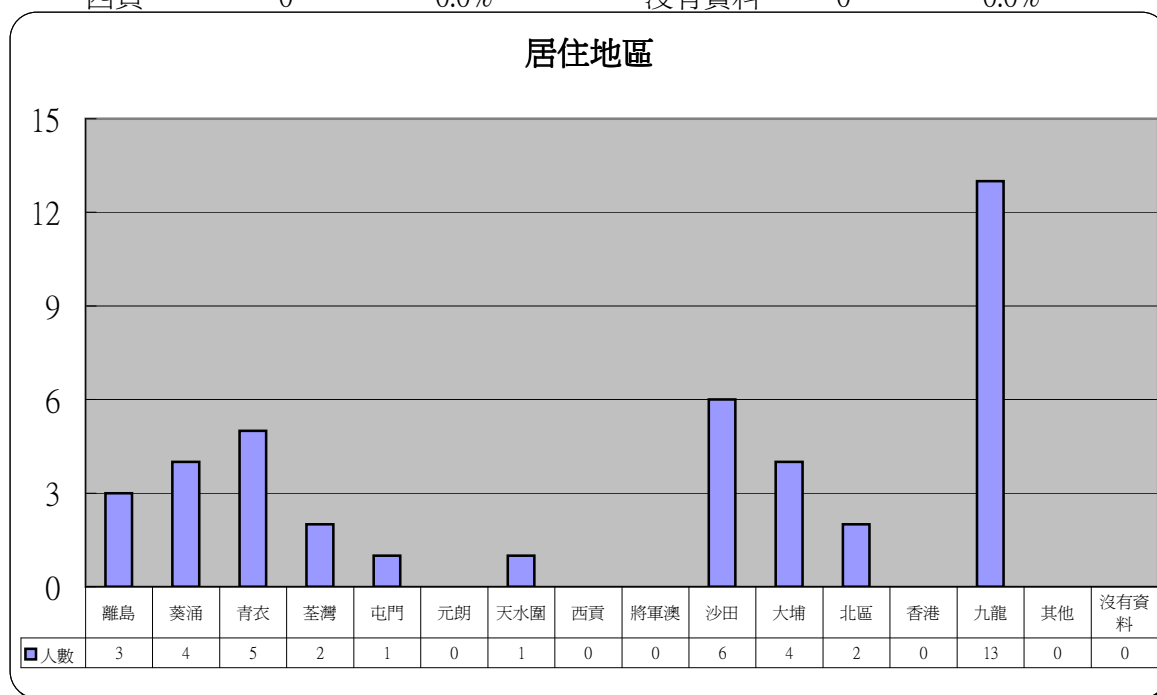
12 收入

	人數	百分比
\$0	7	17.1%
\$1 至 \$5,000	1	2.4%
\$5,001 至 \$10,000	14	34.1%
\$10,001 至 \$15,000	13	31.7%
\$15,001 至 \$20,000	5	12.2%
\$20,001 至 \$25,000	0	0.0%
\$25,001 至 \$30,000	0	0.0%
\$30,001 至 \$40,000	1	2.4%
\$40,001 或以上	0	0.0%
沒有資料	0	0.0%



13 居住地區

	人數	百分比		人數	百分比
離島	3	7.3%	將軍澳	0	0.0%
葵涌	4	9.8%	沙田	6	14.6%
青衣	5	12.2%	大埔	4	9.8%
荃灣	2	4.9%	北區	2	4.9%
屯門	1	2.4%	香港	0	0.0%
元朗	0	0.0%	九龍	13	31.7%
天水圍	1	2.4%	其他	0	0.0%
西貢	0	0.0%	沒有資料	0	0.0%



14 其他求助問題 (可選擇多項)

	人數	百分比
家庭問題	23	56.1%
工作	13	31.7%
精神健康	15	36.6%
財務及債務	36	87.8%

