

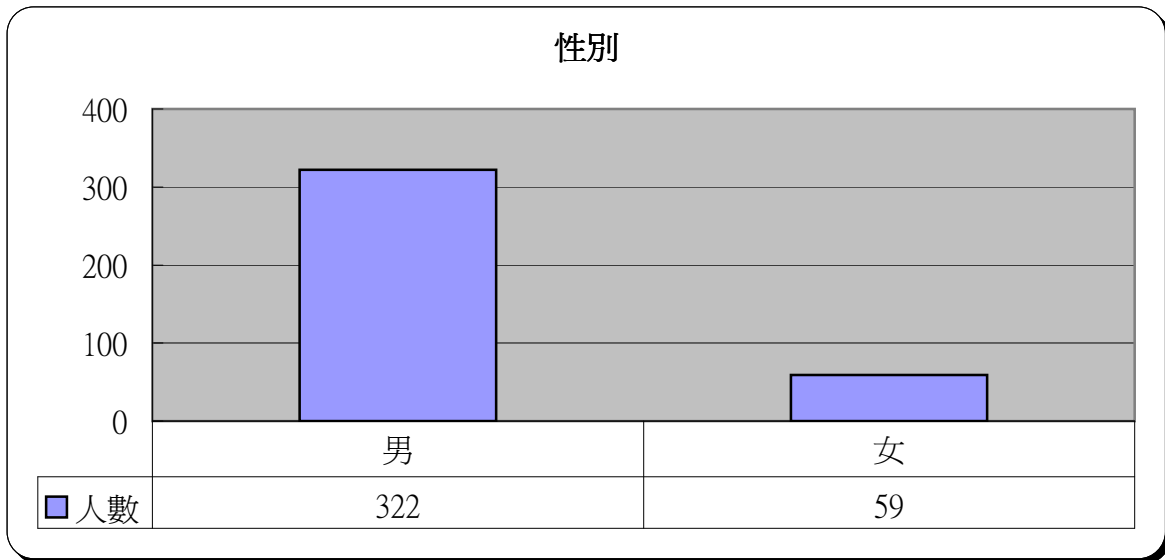
明愛展晴中心 問題賭徒個案資料統計



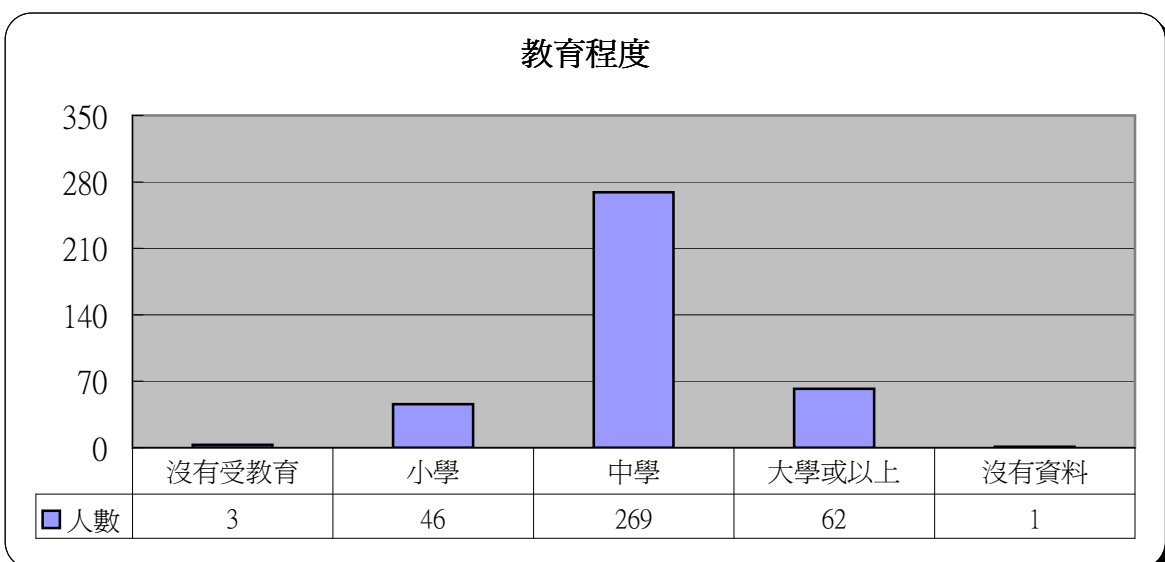
統計時期： 2011年

總個案數目： 381

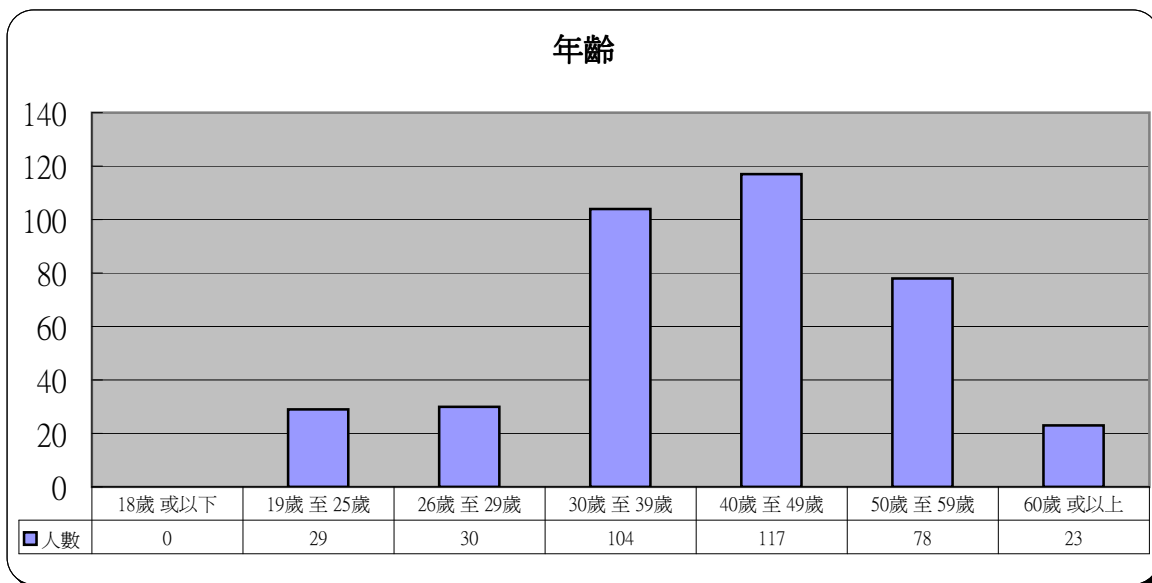
1	性別	人數	百分比
	男	322	84.5%
	女	59	15.5%



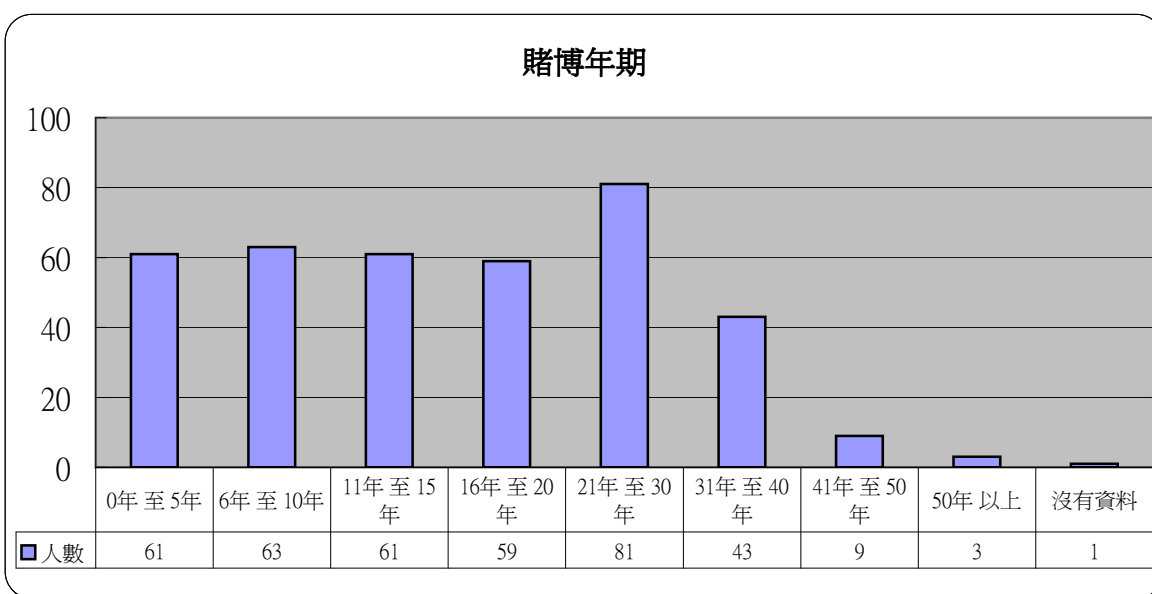
2	教育程度	人數	百分比
	沒有受教育	3	0.8%
	小學	46	12.1%
	中學	269	70.6%
	大學或以上	62	16.3%
	沒有資料	1	0.3%



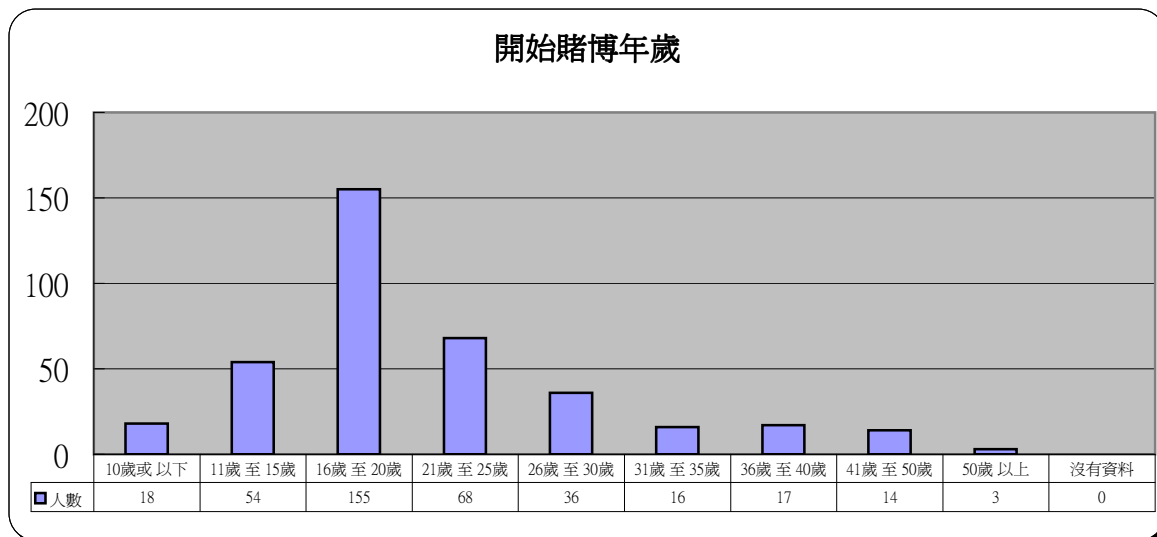
3 年齡	人數	百分比
18歲 或以下	0	0.0%
19歲 至 25歲	29	7.6%
26歲 至 29歲	30	7.9%
30歲 至 39歲	104	27.3%
40歲 至 49歲	117	30.7%
50歲 至 59歲	78	20.5%
60歲 或以上	23	6.0%



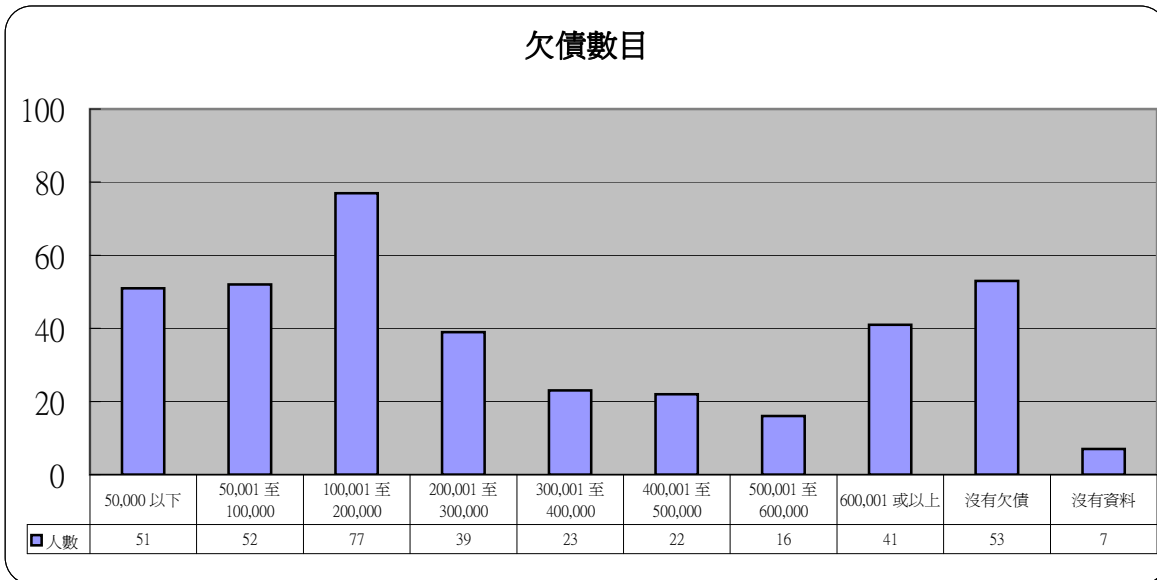
4 賭博年期	人數	百分比
0年 至 5年	61	16.0%
6年 至 10年	63	16.5%
11年 至 15年	61	16.0%
16年 至 20年	59	15.5%
21年 至 30年	81	21.3%
31年 至 40年	43	11.3%
41年 至 50年	9	2.4%
50年 以上	3	0.8%
沒有資料	1	0.3%



5 開始賭博年歲	人數	百分比
10歲或以下	18	4.7%
11歲至15歲	54	14.2%
16歲至20歲	155	40.7%
21歲至25歲	68	17.8%
26歲至30歲	36	9.4%
31歲至35歲	16	4.2%
36歲至40歲	17	4.5%
41歲至50歲	14	3.7%
50歲以上	3	0.8%
沒有資料	0	0.0%

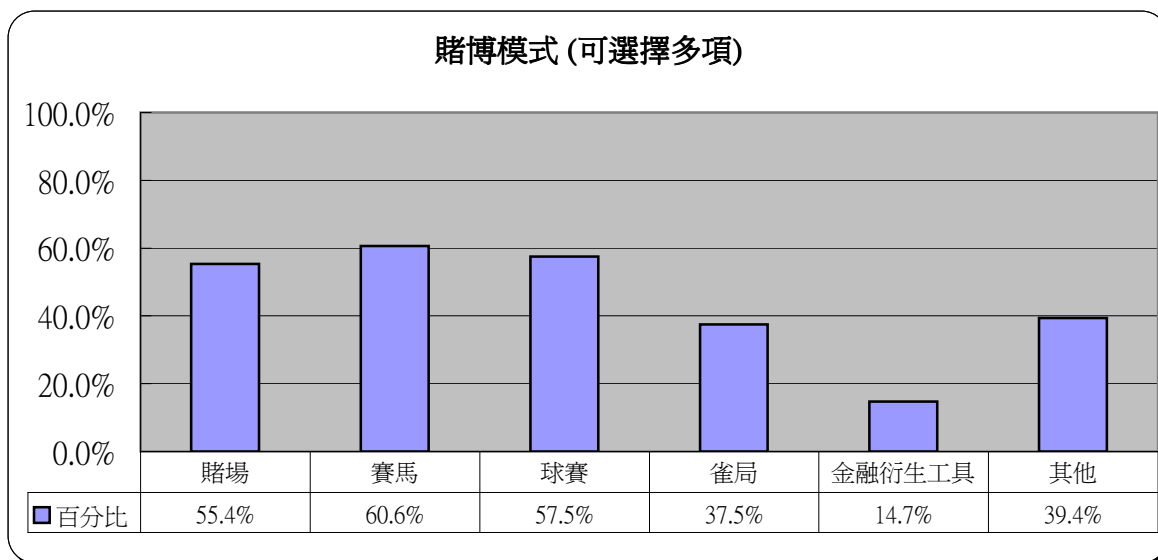


6 欠債數目	人數	百分比
50,000 以下	51	13.4%
50,001 至 100,000	52	13.6%
100,001 至 200,000	77	20.2%
200,001 至 300,000	39	10.2%
300,001 至 400,000	23	6.0%
400,001 至 500,000	22	5.8%
500,001 至 600,000	16	4.2%
600,001 或以上	41	10.8%
沒有欠債	53	13.9%
沒有資料	7	1.8%



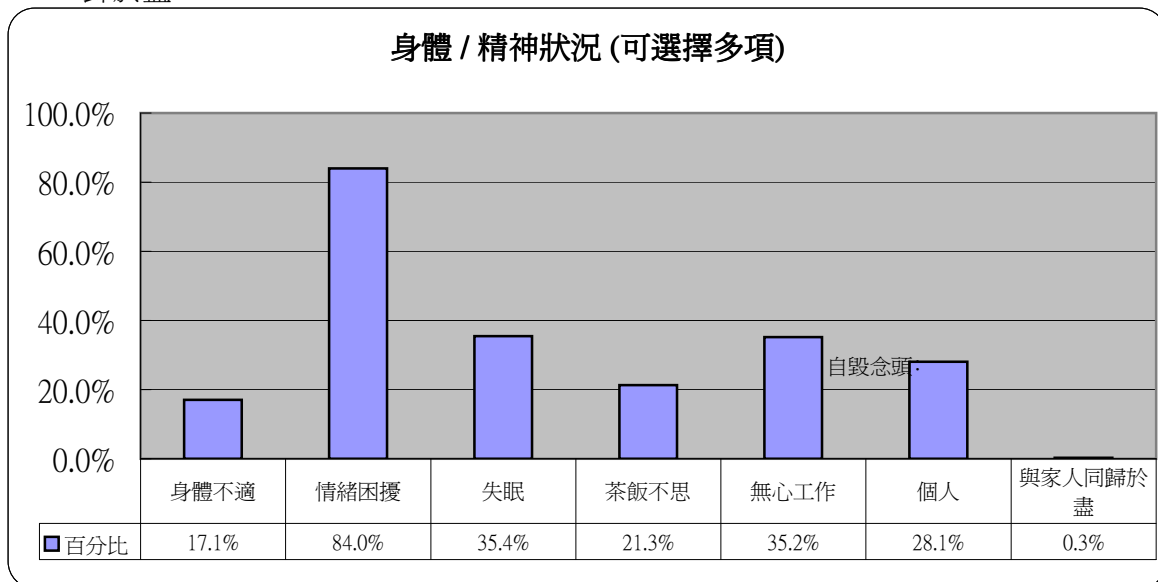
7 賭博模式(可選擇多項)

	人數	百分比
賭場	211	55.4%
賽馬	231	60.6%
球賽	219	57.5%
雀局	143	37.5%
金融衍生工具	56	14.7%
其他	150	39.4%



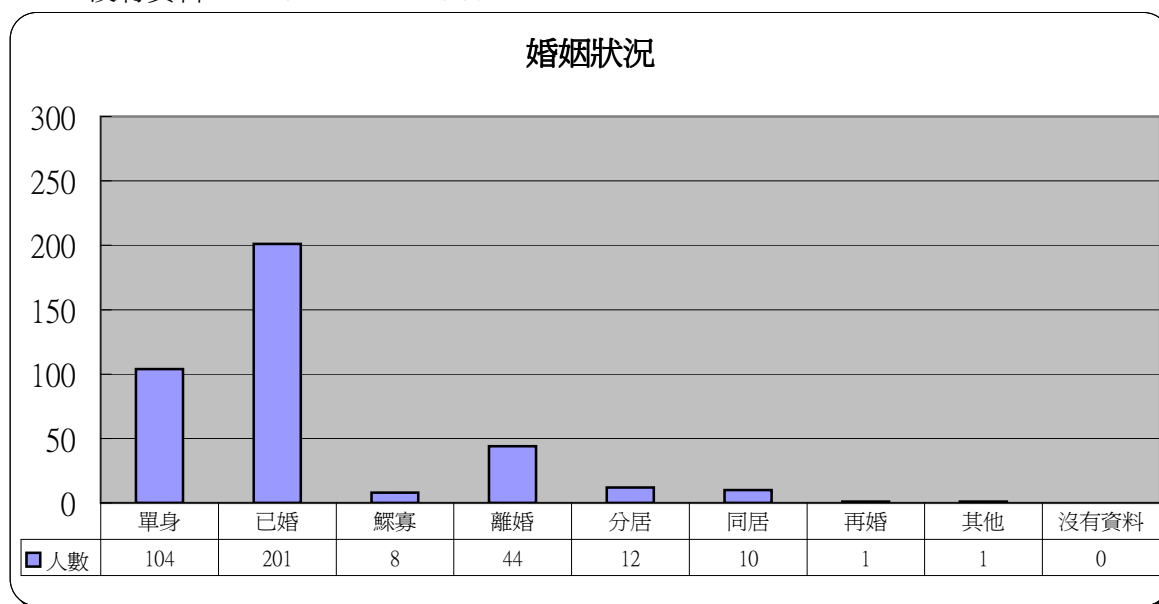
8 身體 / 精神狀況(可選擇多項)

	人數	百分比
身體不適	65	17.1%
情緒困擾	320	84.0%
失眠	135	35.4%
茶飯不思	81	21.3%
無心工作	134	35.2%
自毀念頭:		
個人	107	28.1%
與家人同歸於盡	1	0.3%



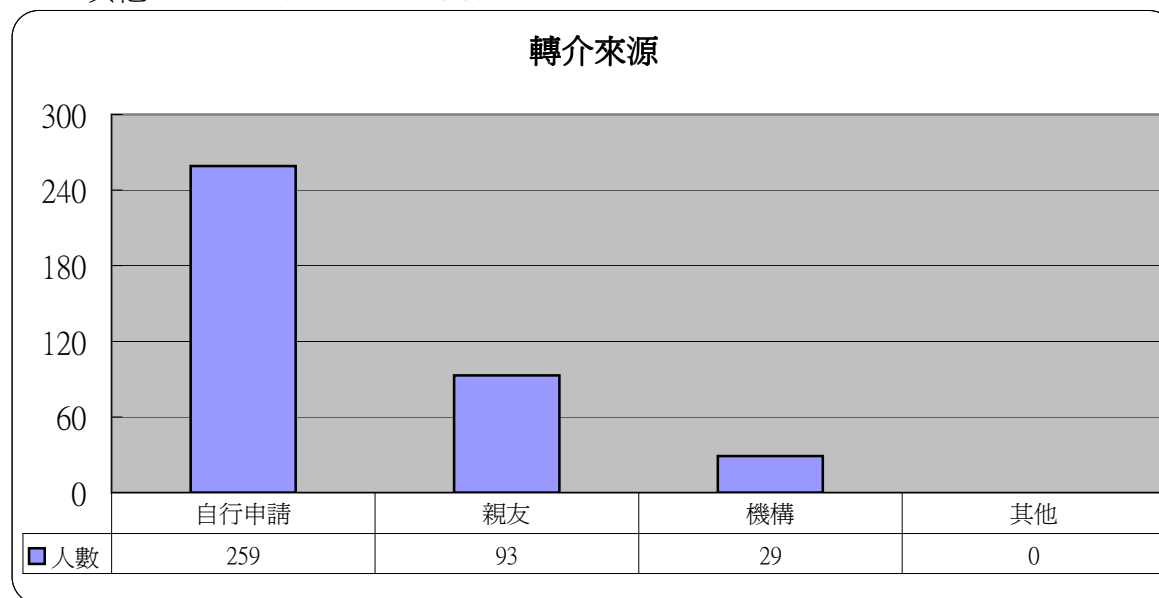
9 婚姻狀況

	人數	百分比
單身	104	27.3%
已婚	201	52.8%
鰥寡	8	2.1%
離婚	44	11.5%
分居	12	3.1%
同居	10	2.6%
再婚	1	0.3%
其他	1	0.3%
沒有資料	0	0.0%



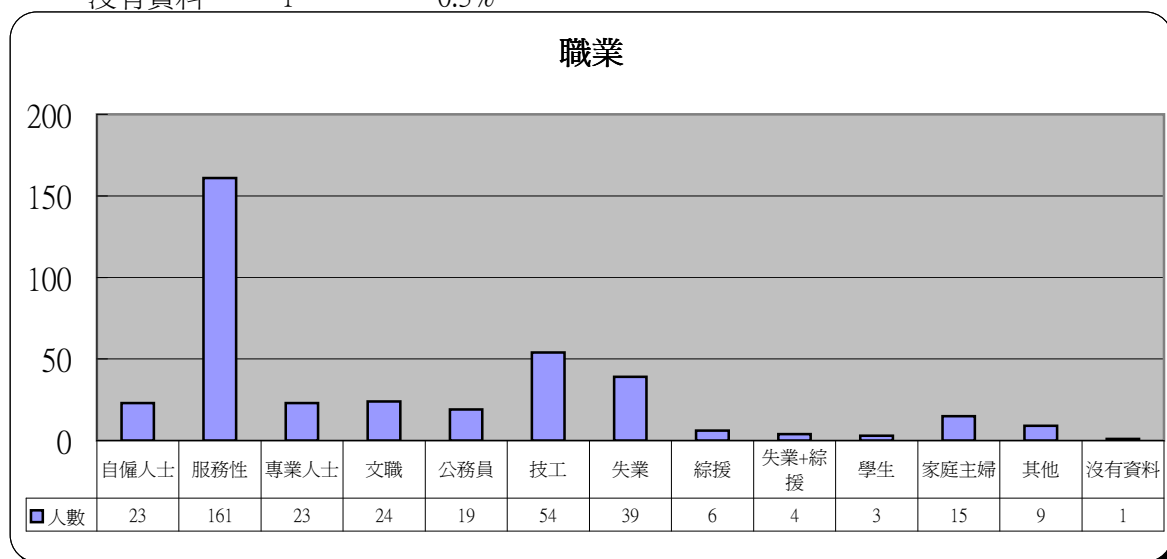
10 轉介來源

	人數	百分比
自行申請	259	68.0%
親友	93	24.4%
機構	29	7.6%
其他	0	0.0%



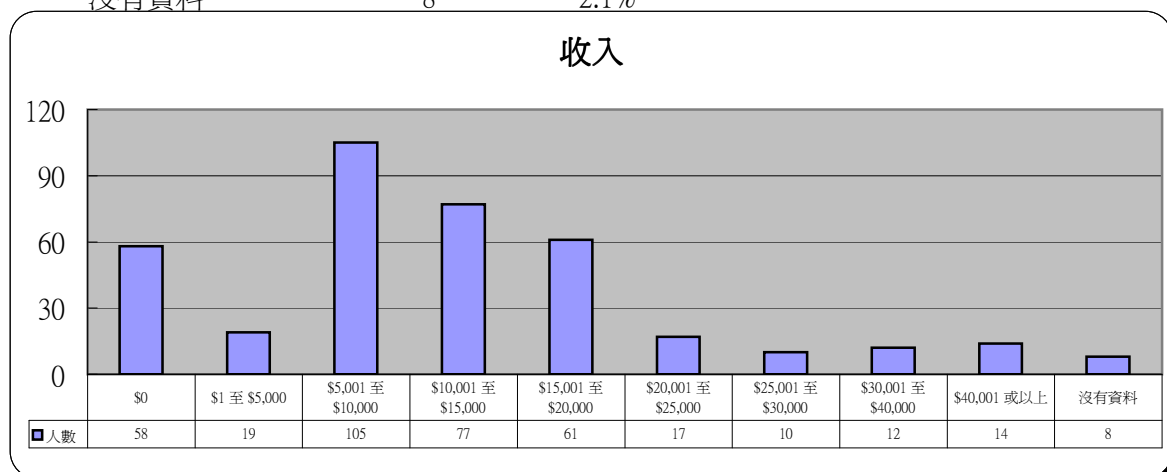
11 職業

	人數	百分比
自僱人士	23	6.0%
服務性	161	42.3%
專業人士	23	6.0%
文職	24	6.3%
公務員	19	5.0%
技工	54	14.2%
失業	39	10.2%
綜援	6	1.6%
失業+綜援	4	1.0%
學生	3	0.8%
家庭主婦	15	3.9%
其他	9	2.4%
沒有資料	1	0.3%



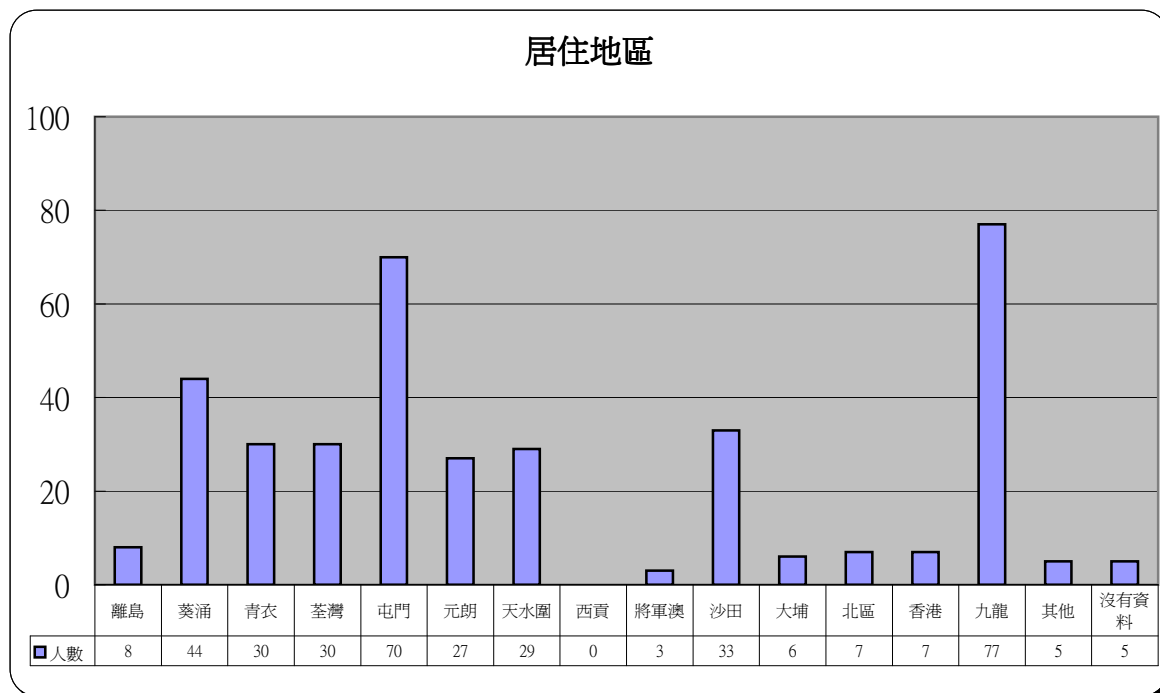
12 收入

	人數	百分比
\$0	58	15.2%
\$1 至 \$5,000	19	5.0%
\$5,001 至 \$10,000	105	27.6%
\$10,001 至 \$15,000	77	20.2%
\$15,001 至 \$20,000	61	16.0%
\$20,001 至 \$25,000	17	4.5%
\$25,001 至 \$30,000	10	2.6%
\$30,001 至 \$40,000	12	3.1%
\$40,001 或以上	14	3.7%
沒有資料	8	2.1%



13 居住地區

	人數	百分比		人數	百分比
離島	8	2.1%	將軍澳	3	0.8%
葵涌	44	11.5%	沙田	33	8.7%
青衣	30	7.9%	大埔	6	1.6%
荃灣	30	7.9%	北區	7	1.8%
屯門	70	18.4%	香港	7	1.8%
元朗	27	7.1%	九龍	77	20.2%
天水圍	29	7.6%	其他	5	1.3%
西貢	0	0.0%	沒有資料	5	1.3%



14 其他求助問題 (可選擇多項)

	人數	百分比
家庭問題	295	77.4%
工作	121	31.8%
精神健康	107	28.1%
財務及債務	325	85.3%

