

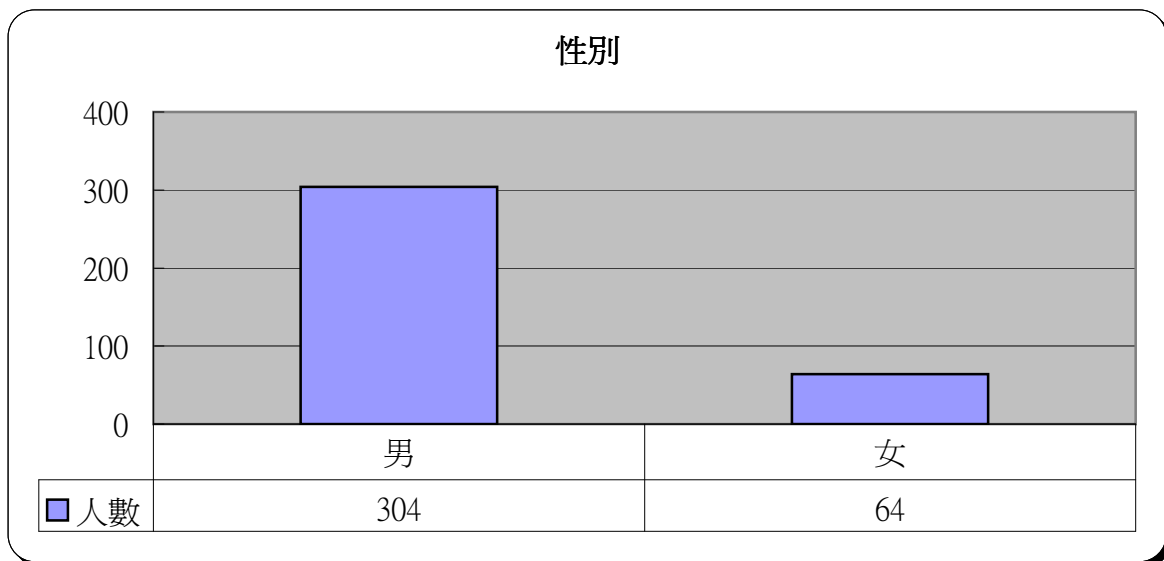
# 明愛展晴中心 問題賭徒個案資料統計



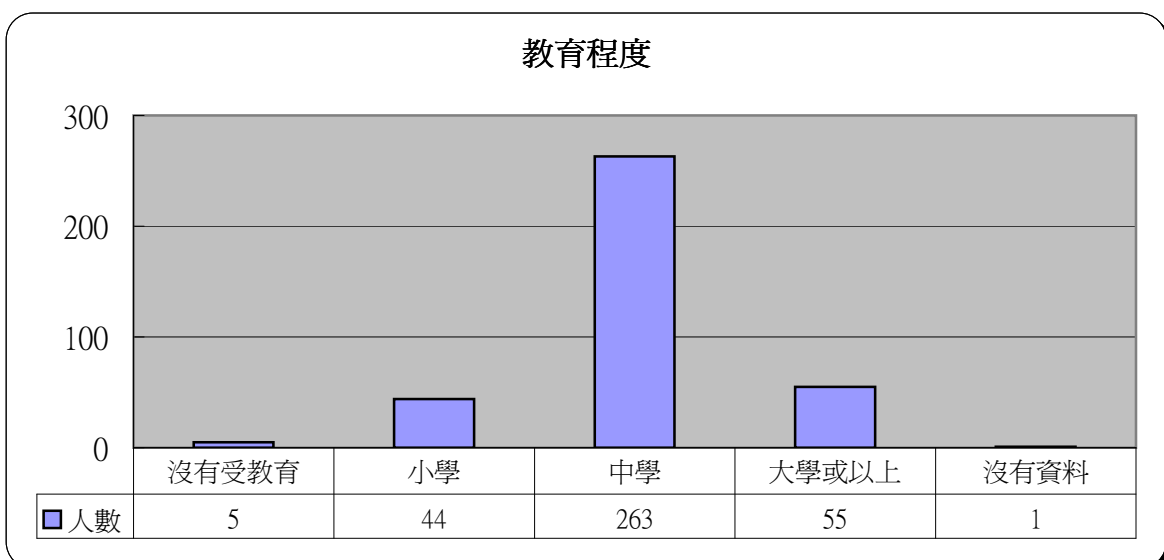
統計時期： 2012年

總個案數目： 368

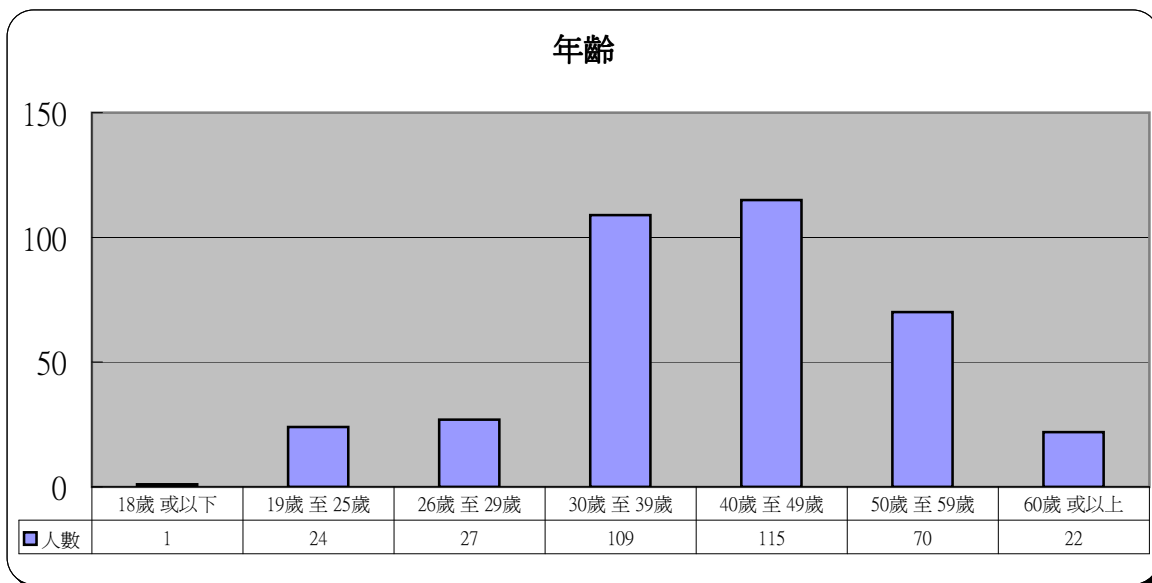
1	性別	人數	百分比
	男	304	82.6%
	女	64	17.4%



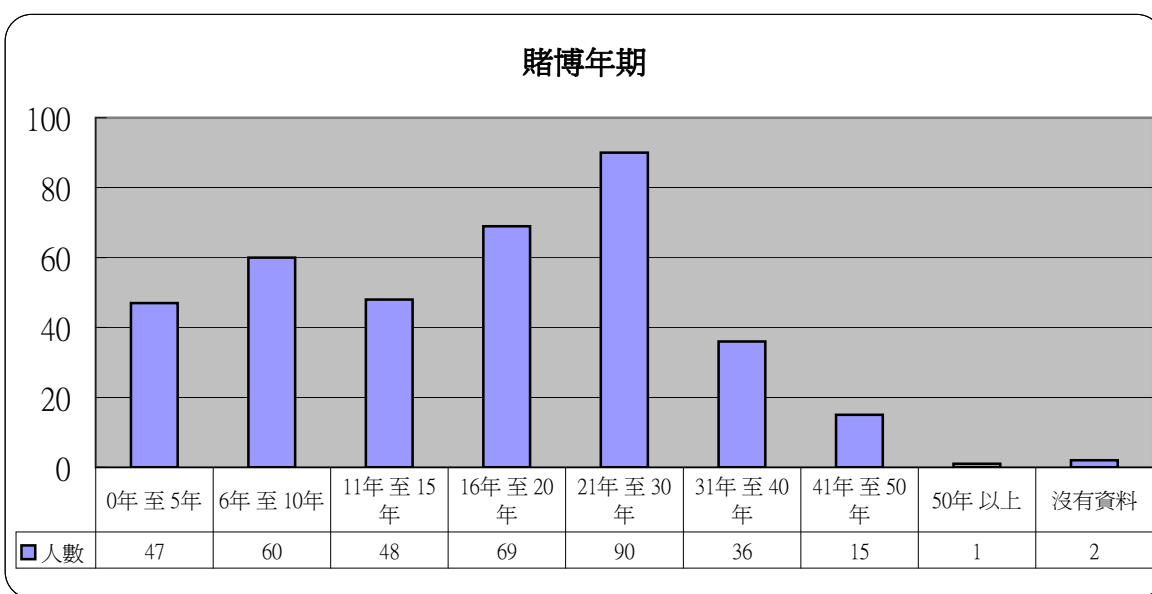
2	教育程度	人數	百分比
	沒有受教育	5	1.4%
	小學	44	12.0%
	中學	263	71.5%
	大學或以上	55	14.9%
	沒有資料	1	0.3%



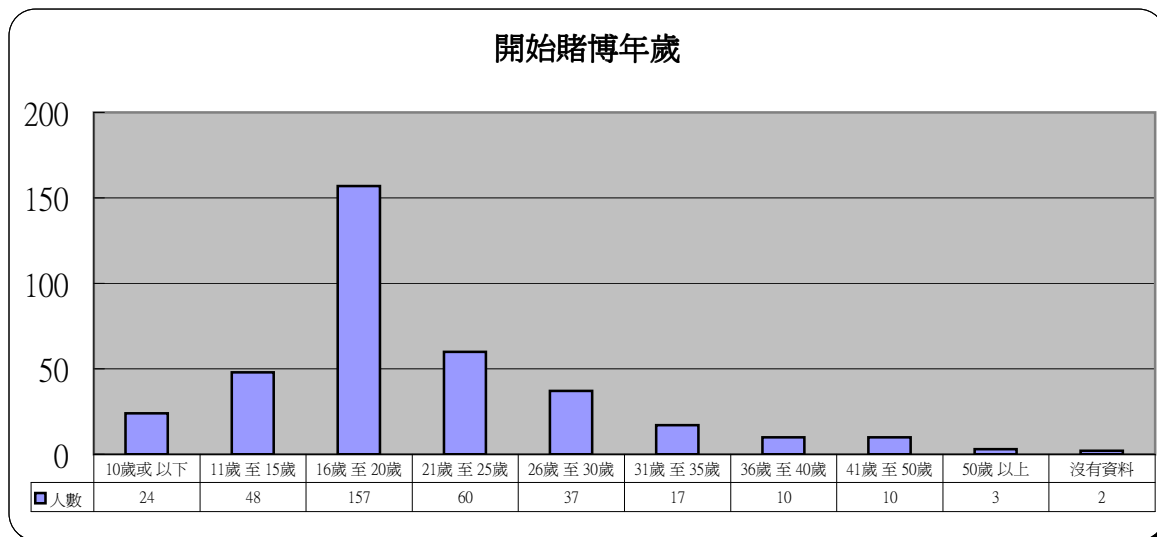
3 年齡	人數	百分比
18歲 或以下	1	0.3%
19歲 至 25歲	24	6.5%
26歲 至 29歲	27	7.3%
30歲 至 39歲	109	29.6%
40歲 至 49歲	115	31.3%
50歲 至 59歲	70	19.0%
60歲 或以上	22	6.0%



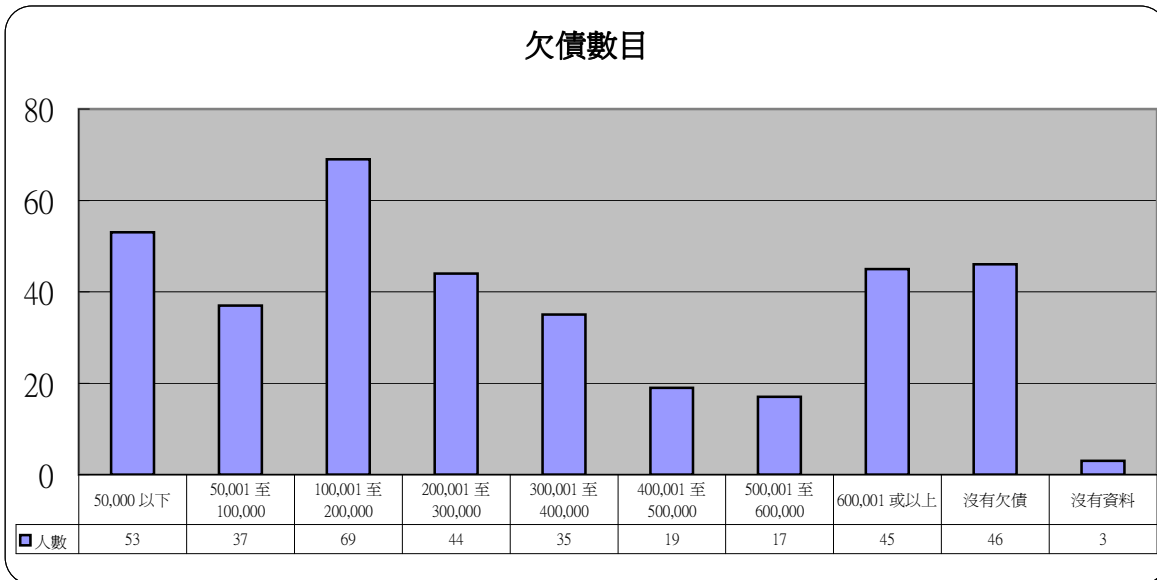
4 賭博年期	人數	百分比
0年 至 5年	47	12.8%
6年 至 10年	60	16.3%
11年 至 15年	48	13.0%
16年 至 20年	69	18.8%
21年 至 30年	90	24.5%
31年 至 40年	36	9.8%
41年 至 50年	15	4.1%
50年 以上	1	0.3%
沒有資料	2	0.5%



5 開始賭博年歲	人數	百分比
10歲或以下	24	6.5%
11歲至15歲	48	13.0%
16歲至20歲	157	42.7%
21歲至25歲	60	16.3%
26歲至30歲	37	10.1%
31歲至35歲	17	4.6%
36歲至40歲	10	2.7%
41歲至50歲	10	2.7%
50歲以上	3	0.8%
沒有資料	2	0.5%

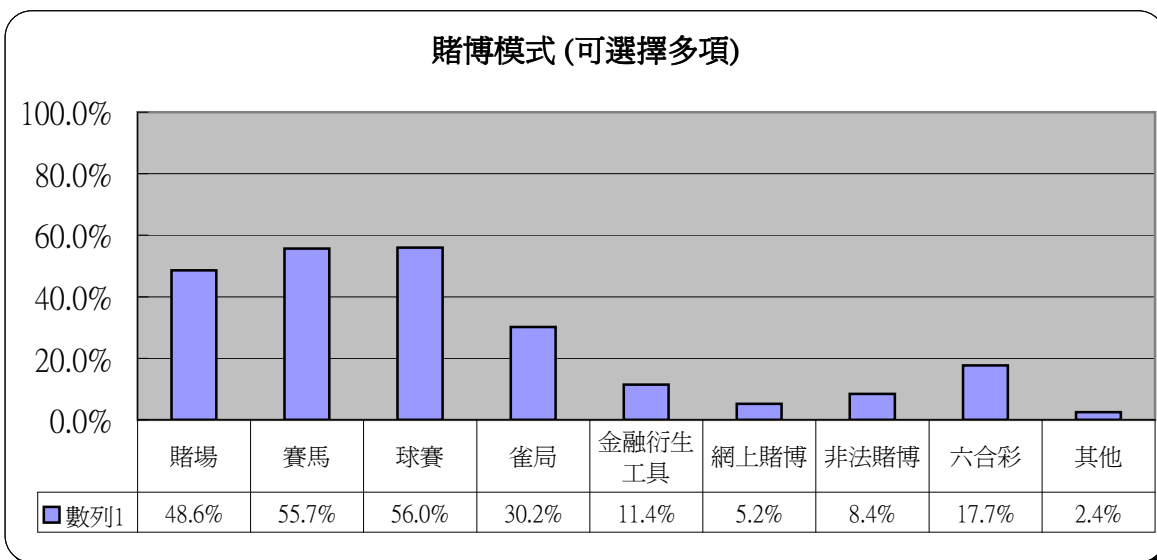


6 欠債數目	人數	百分比
50,000 以下	53	14.4%
50,001 至 100,000	37	10.1%
100,001 至 200,000	69	18.8%
200,001 至 300,000	44	12.0%
300,001 至 400,000	35	9.5%
400,001 至 500,000	19	5.2%
500,001 至 600,000	17	4.6%
600,001 或以上	45	12.2%
沒有欠債	46	12.5%
沒有資料	3	0.8%



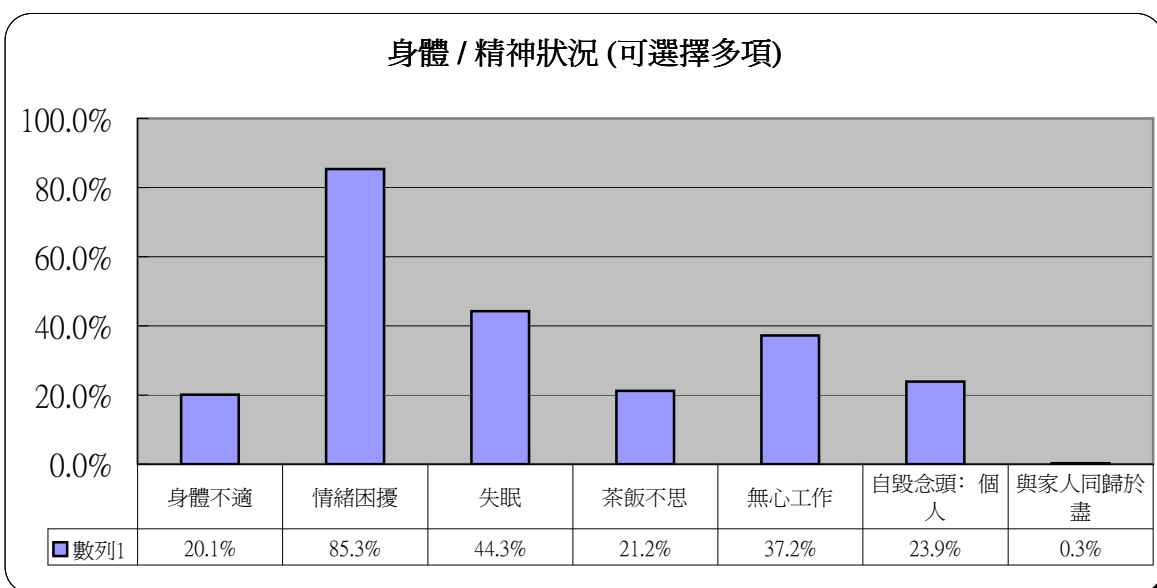
### 7 賭博模式 (可選擇多項)

	人數	百分比
賭場	179	48.6%
賽馬	205	55.7%
球賽	206	56.0%
雀局	111	30.2%
金融衍生工具	42	11.4%
網上賭博	19	5.2%
非法賭博	31	8.4%
六合彩	65	17.7%
其他	9	2.4%



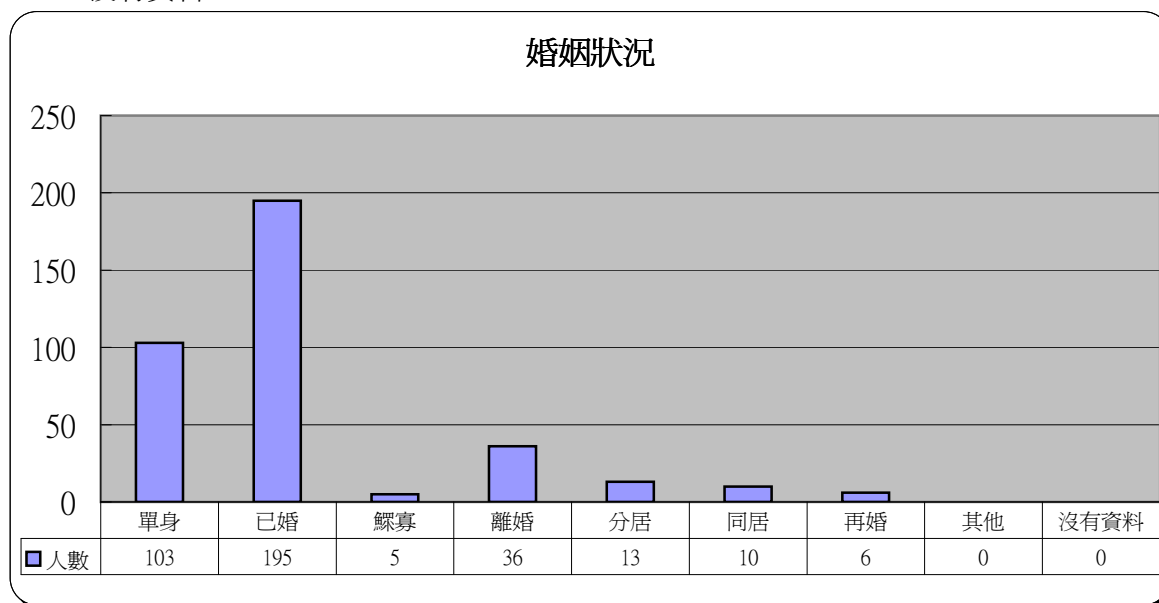
### 8 身體 / 精神狀況 (可選擇多項)

	人數	百分比
身體不適	74	20.1%
情緒困擾	314	85.3%
失眠	163	44.3%
茶飯不思	78	21.2%
無心工作	137	37.2%
自毀念頭：個人	88	23.9%
與家人同歸於盡	1	0.3%



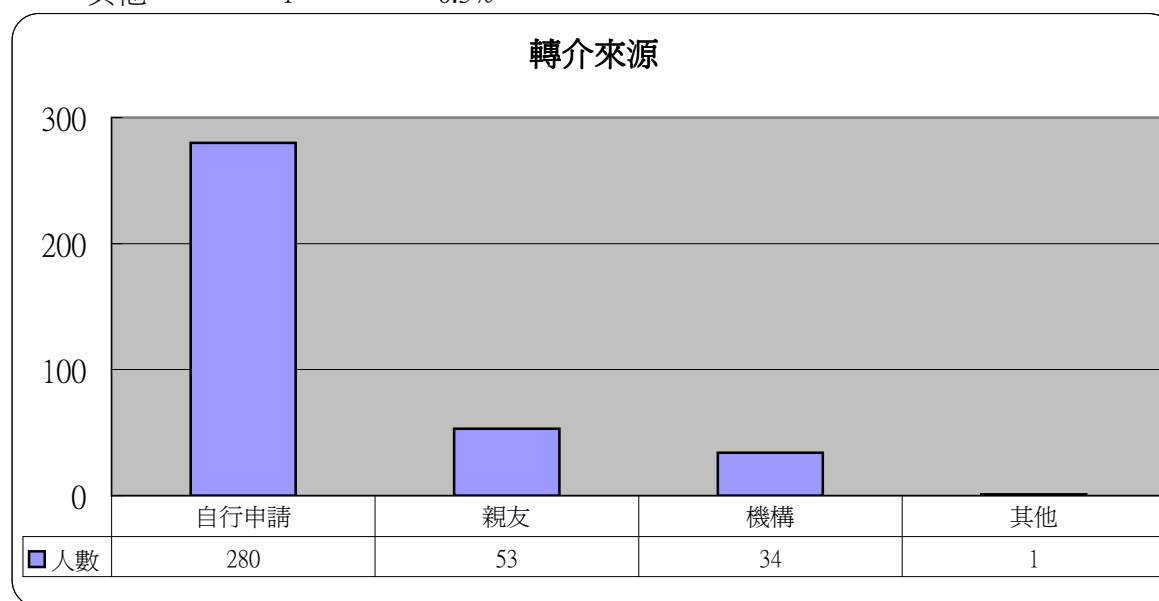
## 9 婚姻狀況

	人數	百分比
單身	103	28.0%
已婚	195	53.0%
鰥寡	5	1.4%
離婚	36	9.8%
分居	13	3.5%
同居	10	2.7%
再婚	6	1.6%
其他	0	0.0%
沒有資料	0	0.0%



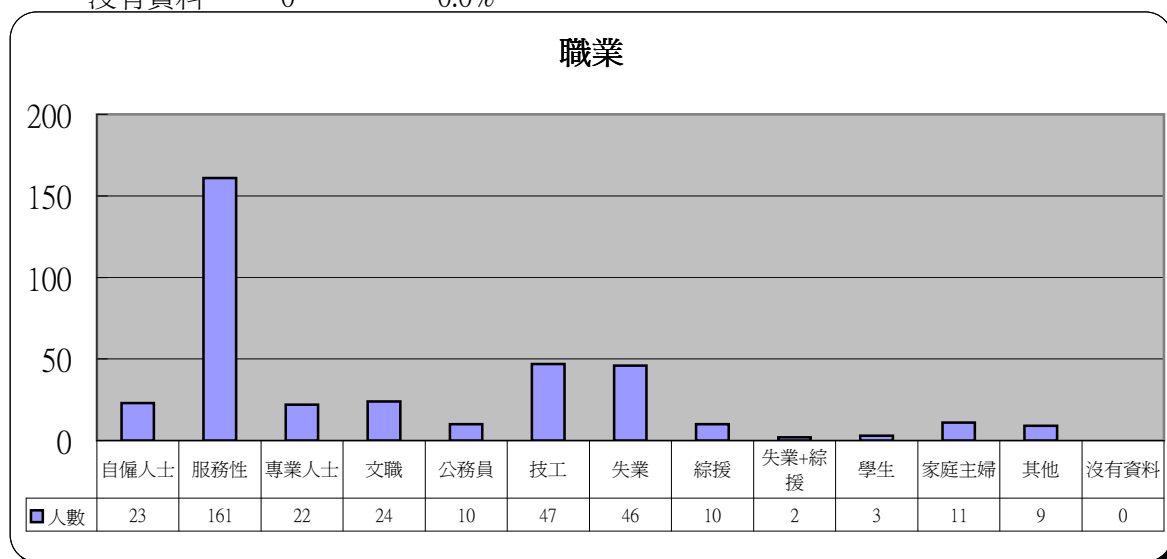
## 10 轉介來源

	人數	百分比
自行申請	280	76.1%
親友	53	14.4%
機構	34	9.2%
其他	1	0.3%



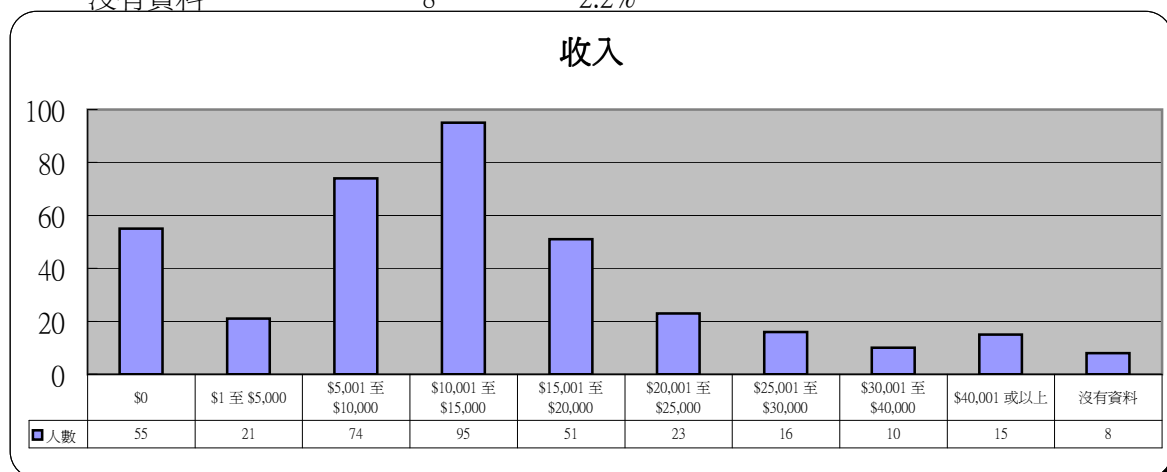
## 11 職業

	人數	百分比
自僱人士	23	6.3%
服務性	161	43.8%
專業人士	22	6.0%
文職	24	6.5%
公務員	10	2.7%
技工	47	12.8%
失業	46	12.5%
綜援	10	2.7%
失業+綜援	2	0.5%
學生	3	0.8%
家庭主婦	11	3.0%
其他	9	2.4%
沒有資料	0	0.0%



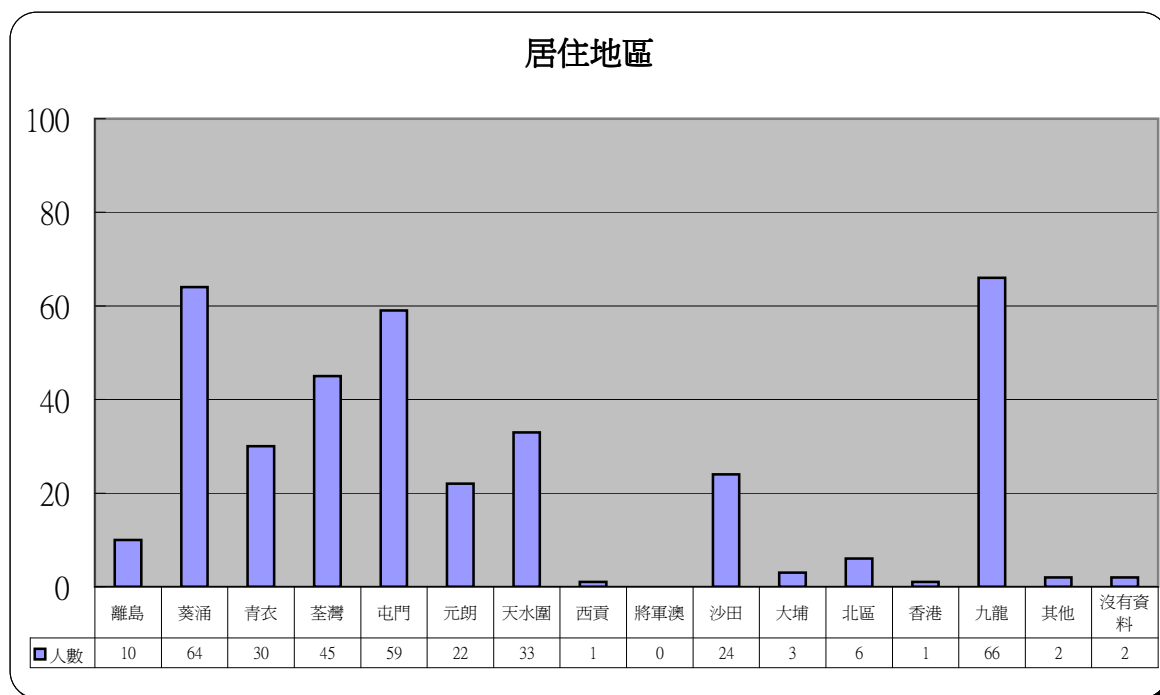
## 12 收入

	人數	百分比
\$0	55	14.9%
\$1 至 \$5,000	21	5.7%
\$5,001 至 \$10,000	74	20.1%
\$10,001 至 \$15,000	95	25.8%
\$15,001 至 \$20,000	51	13.9%
\$20,001 至 \$25,000	23	6.3%
\$25,001 至 \$30,000	16	4.3%
\$30,001 至 \$40,000	10	2.7%
\$40,001 或以上	15	4.1%
沒有資料	8	2.2%



### 13 居住地區

	人數	百分比		人數	百分比
離島	10	2.7%	將軍澳	0	0.0%
葵涌	64	17.4%	沙田	24	6.5%
青衣	30	8.2%	大埔	3	0.8%
荃灣	45	12.2%	北區	6	1.6%
屯門	59	16.0%	香港	1	0.3%
元朗	22	6.0%	九龍	66	17.9%
天水圍	33	9.0%	其他	2	0.5%
西貢	1	0.3%	沒有資料	2	0.5%



### 14 其他求助問題 (可選擇多項)

	人數	百分比
家庭問題	306	83.2%
工作	141	38.3%
精神健康	121	32.9%
財務及債務	306	83.2%

