

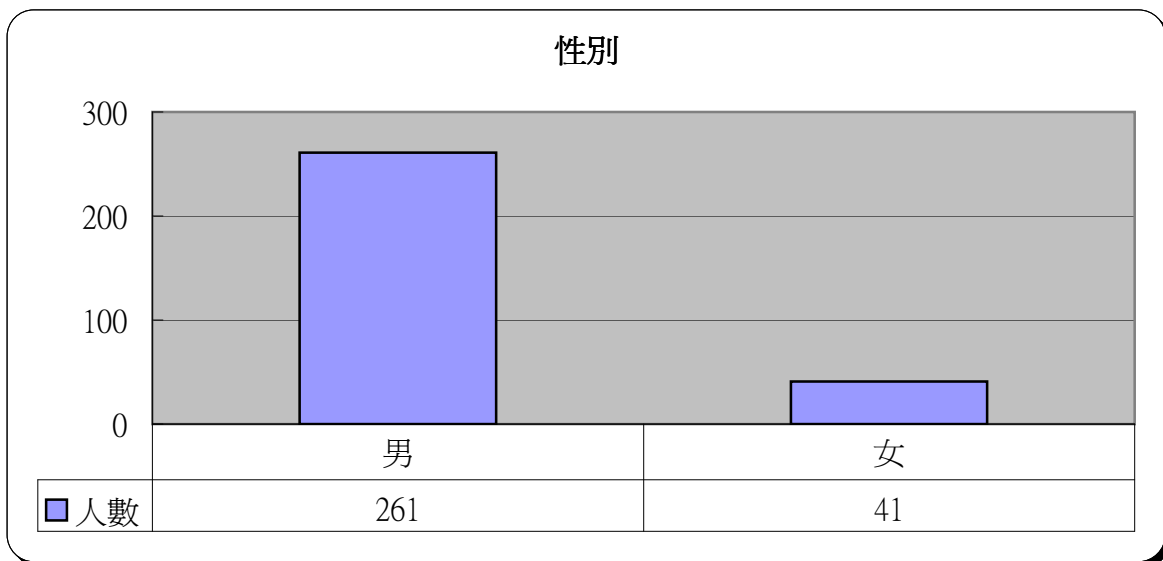
明愛展晴中心 問題賭徒個案資料統計



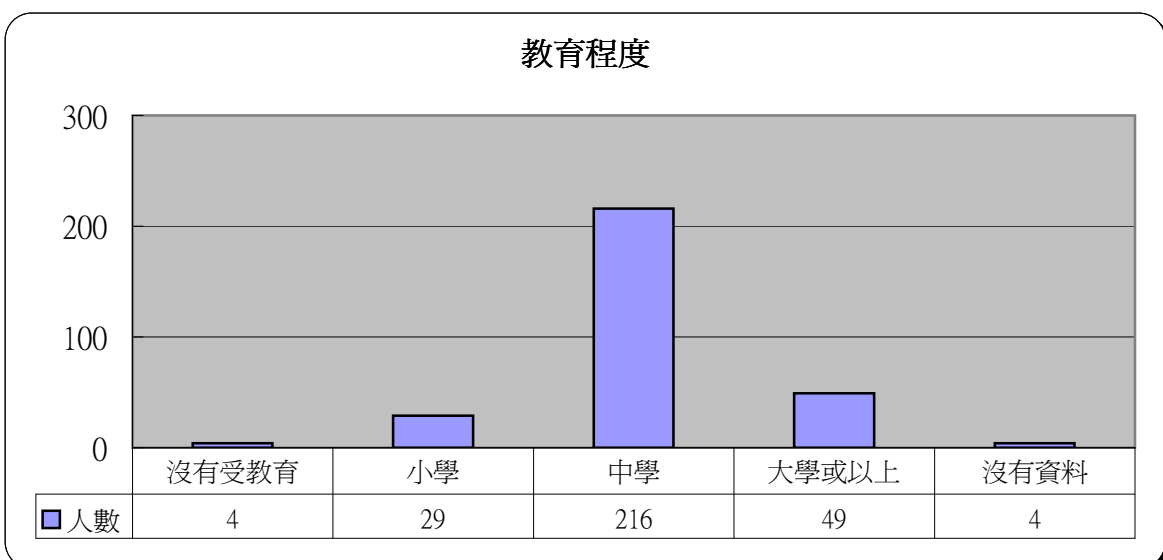
統計時期： 2013年

總個案數目： 302

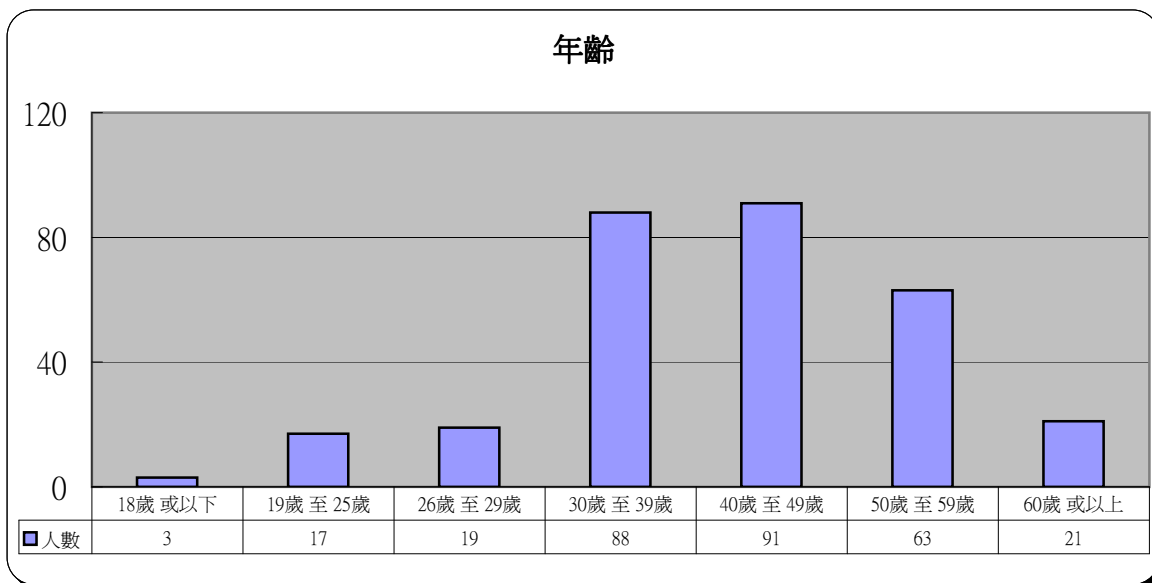
1	性別	人數	百分比
	男	261	86.4%
	女	41	13.6%



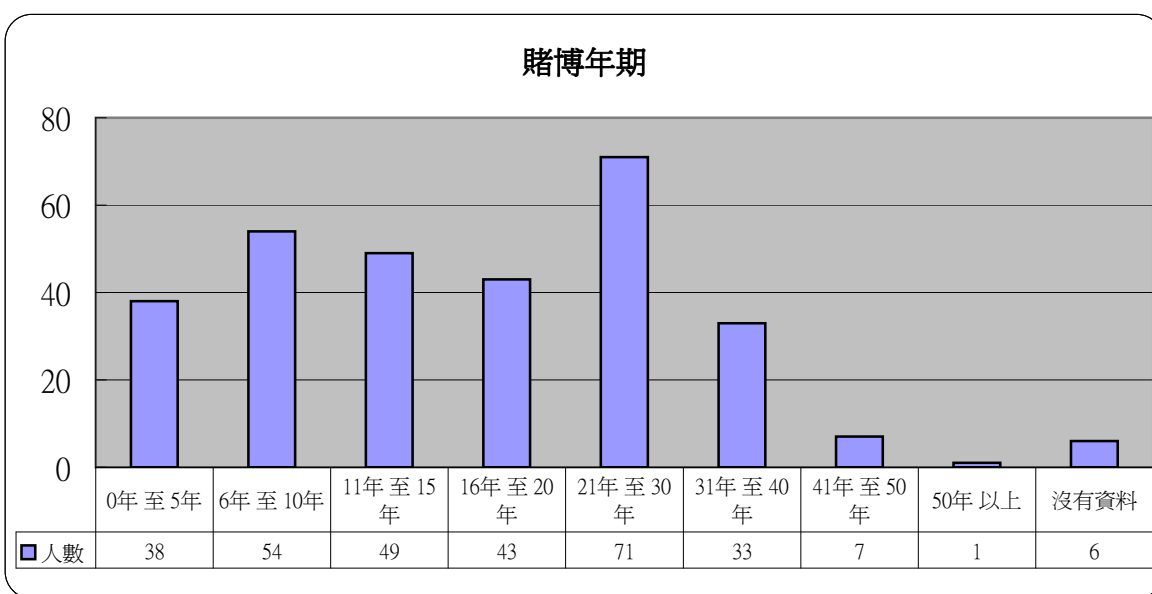
2	教育程度	人數	百分比
	沒有受教育	4	1.3%
	小學	29	9.6%
	中學	216	71.5%
	大學或以上	49	16.2%
	沒有資料	4	1.3%



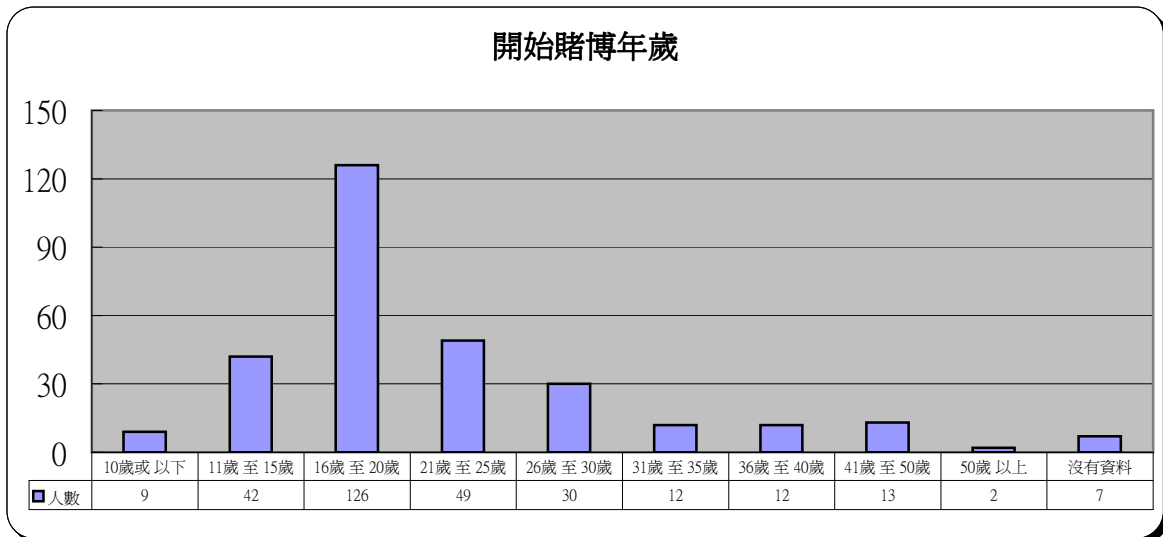
3 年齡	人數	百分比
18歲 或以下	3	1.0%
19歲 至 25歲	17	5.6%
26歲 至 29歲	19	6.3%
30歲 至 39歲	88	29.1%
40歲 至 49歲	91	30.1%
50歲 至 59歲	63	20.9%
60歲 或以上	21	7.0%



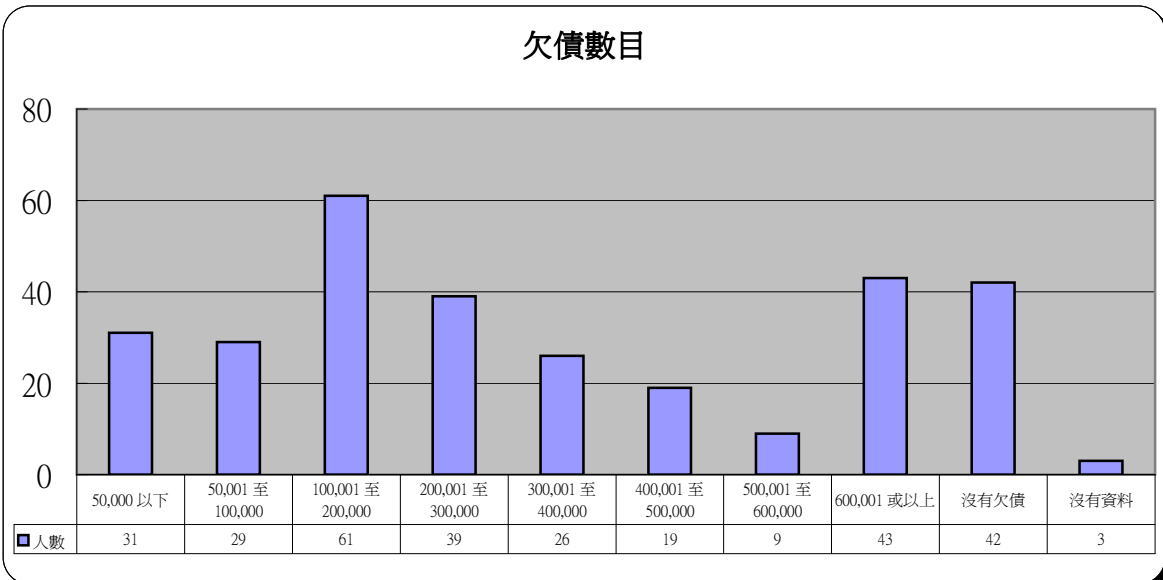
4 賭博年期	人數	百分比
0年 至 5年	38	12.6%
6年 至 10年	54	17.9%
11年 至 15年	49	16.2%
16年 至 20年	43	14.2%
21年 至 30年	71	23.5%
31年 至 40年	33	10.9%
41年 至 50年	7	2.3%
50年 以上	1	0.3%
沒有資料	6	2.0%



5 開始賭博年歲	人數	百分比
10歲或以下	9	3.0%
11歲至15歲	42	13.9%
16歲至20歲	126	41.7%
21歲至25歲	49	16.2%
26歲至30歲	30	9.9%
31歲至35歲	12	4.0%
36歲至40歲	12	4.0%
41歲至50歲	13	4.3%
50歲以上	2	0.7%
沒有資料	7	2.3%

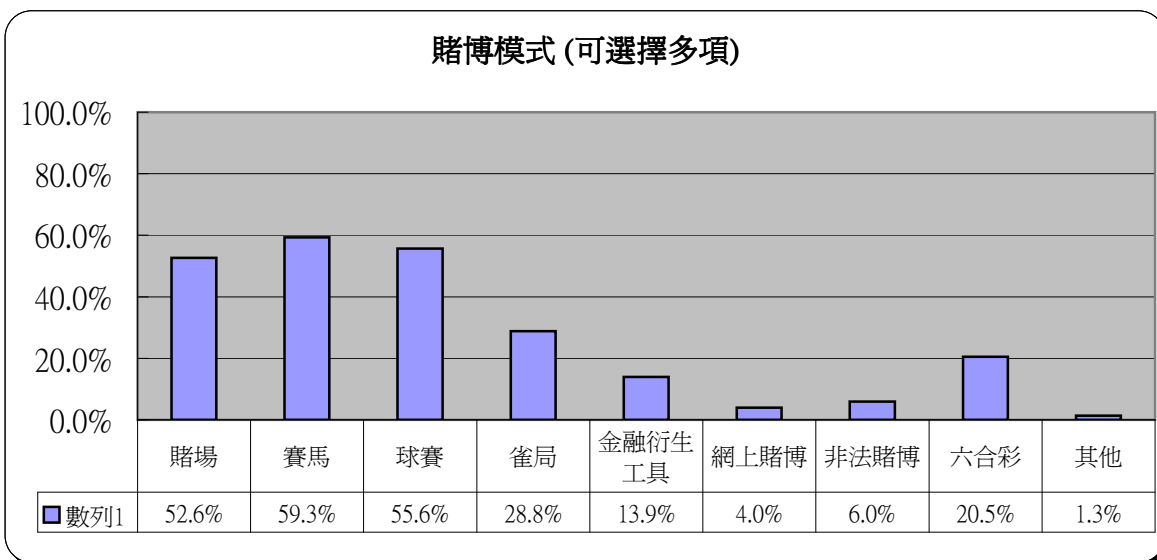


6 欠債數目	人數	百分比
50,000 以下	31	10.3%
50,001 至 100,000	29	9.6%
100,001 至 200,000	61	20.2%
200,001 至 300,000	39	12.9%
300,001 至 400,000	26	8.6%
400,001 至 500,000	19	6.3%
500,001 至 600,000	9	3.0%
600,001 或以上	43	14.2%
沒有欠債	42	13.9%
沒有資料	3	1.0%



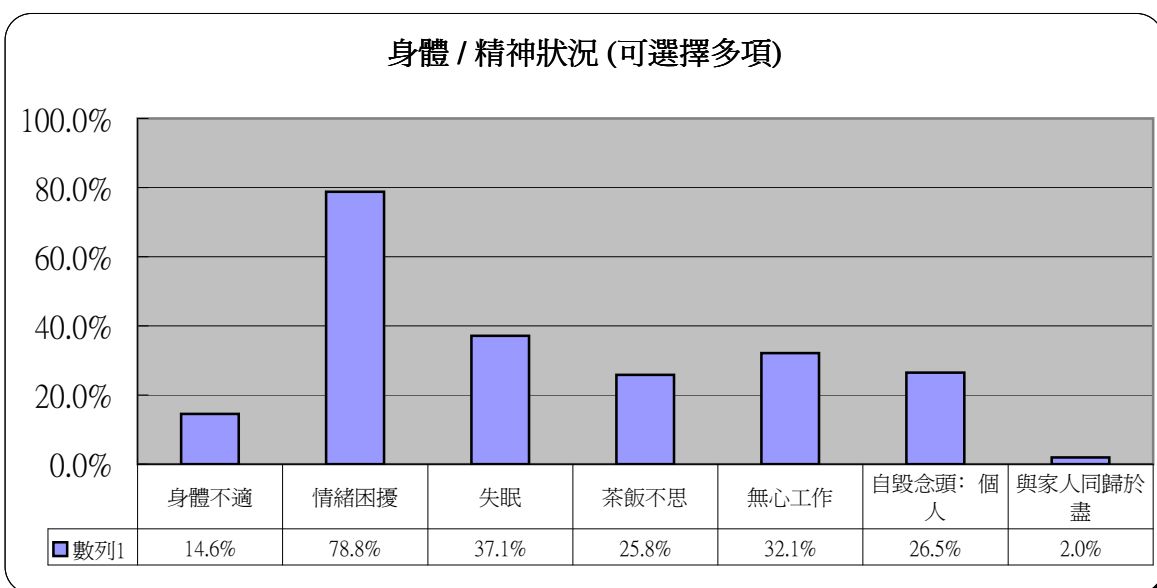
7 賭博模式 (可選擇多項)

	人數	百分比
賭場	159	52.6%
賽馬	179	59.3%
球賽	168	55.6%
雀局	87	28.8%
金融衍生工具	42	13.9%
網上賭博	12	4.0%
非法賭博	18	6.0%
六合彩	62	20.5%
其他	4	1.3%



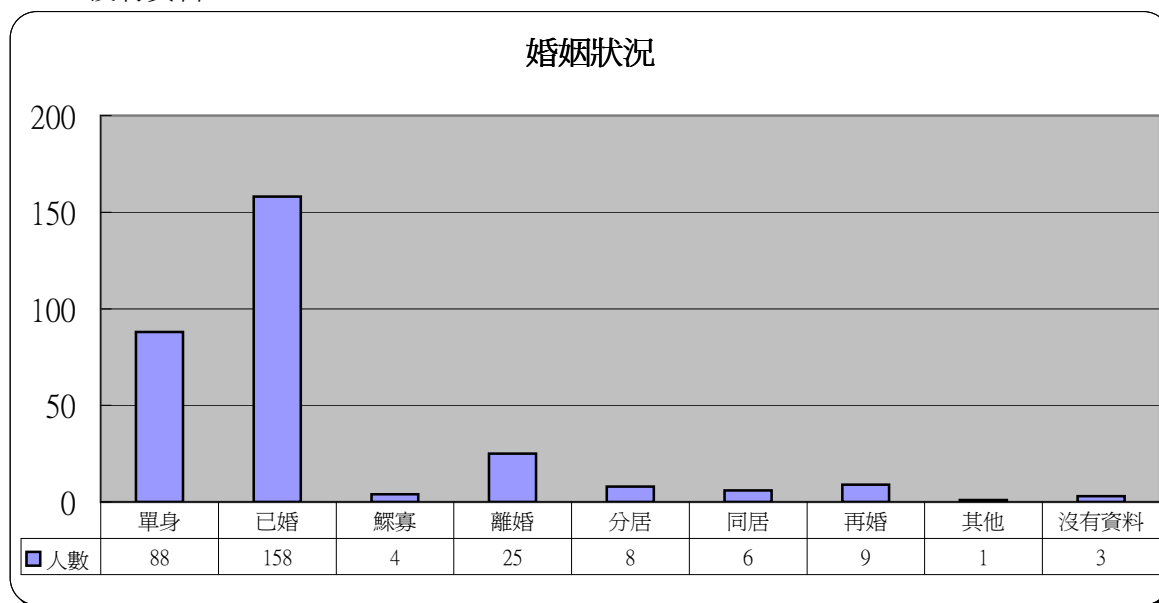
8 身體 / 精神狀況 (可選擇多項)

	人數	百分比
身體不適	44	14.6%
情緒困擾	238	78.8%
失眠	112	37.1%
茶飯不思	78	25.8%
無心工作	97	32.1%
自毀念頭：個人	80	26.5%
與家人同歸於盡	6	2.0%



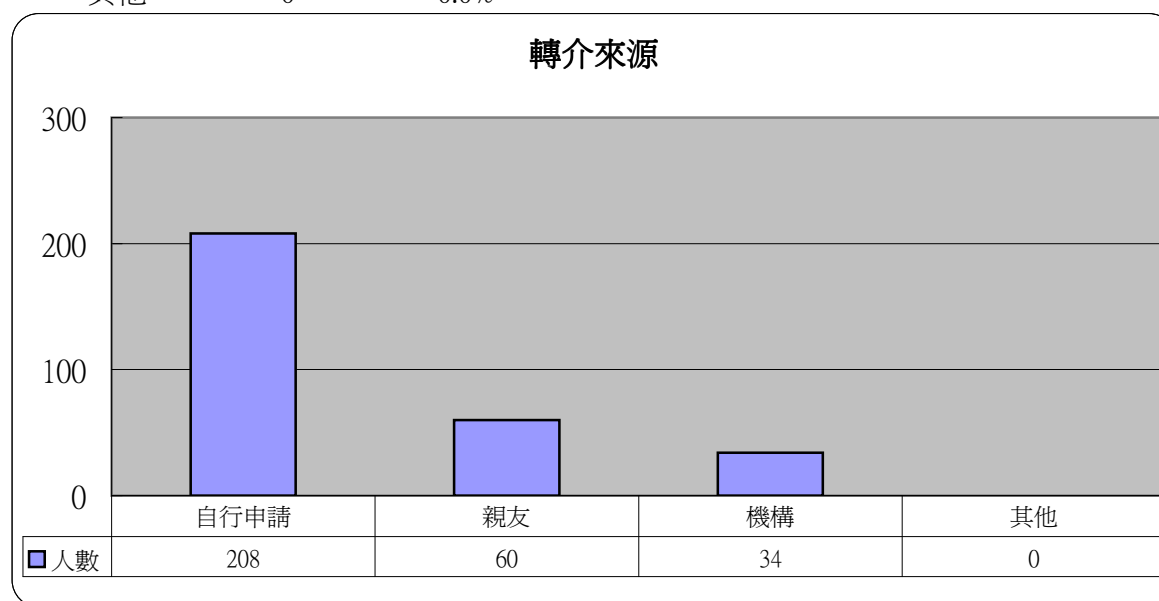
9 婚姻狀況

	人數	百分比
單身	88	29.1%
已婚	158	52.3%
鰥寡	4	1.3%
離婚	25	8.3%
分居	8	2.6%
同居	6	2.0%
再婚	9	3.0%
其他	1	0.3%
沒有資料	3	1.0%



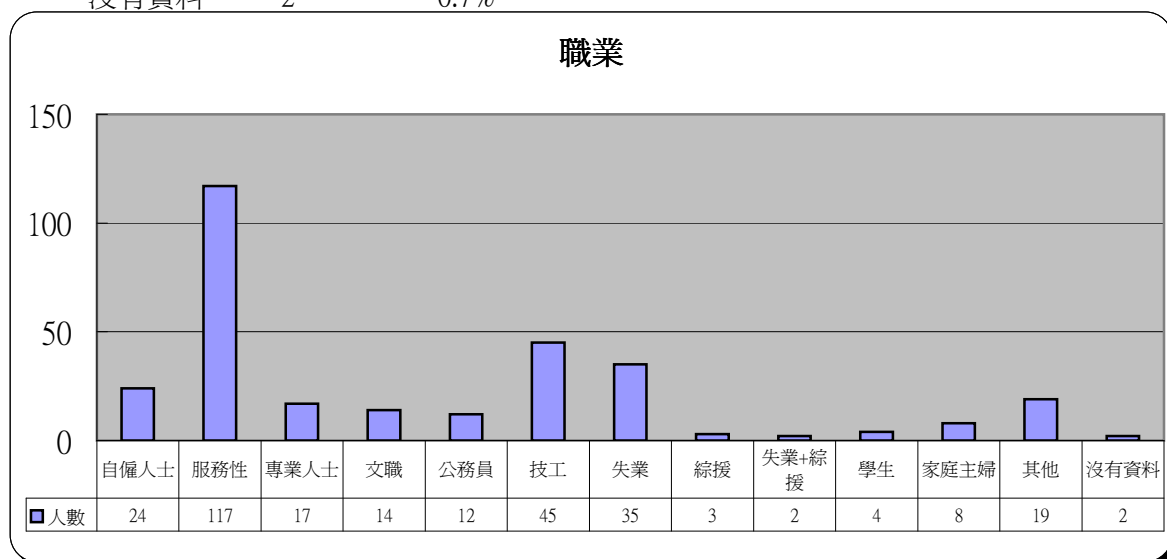
10 轉介來源

	人數	百分比
自行申請	208	68.9%
親友	60	19.9%
機構	34	11.3%
其他	0	0.0%



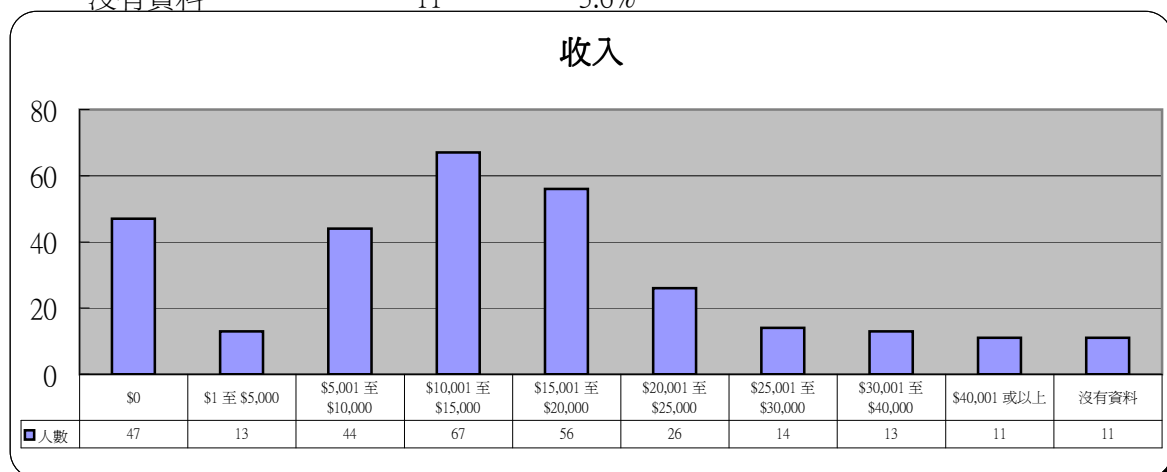
11 職業

	人數	百分比
自僱人士	24	7.9%
服務性	117	38.7%
專業人士	17	5.6%
文職	14	4.6%
公務員	12	4.0%
技工	45	14.9%
失業	35	11.6%
綜援	3	1.0%
失業+綜援	2	0.7%
學生	4	1.3%
家庭主婦	8	2.6%
其他	19	6.3%
沒有資料	2	0.7%



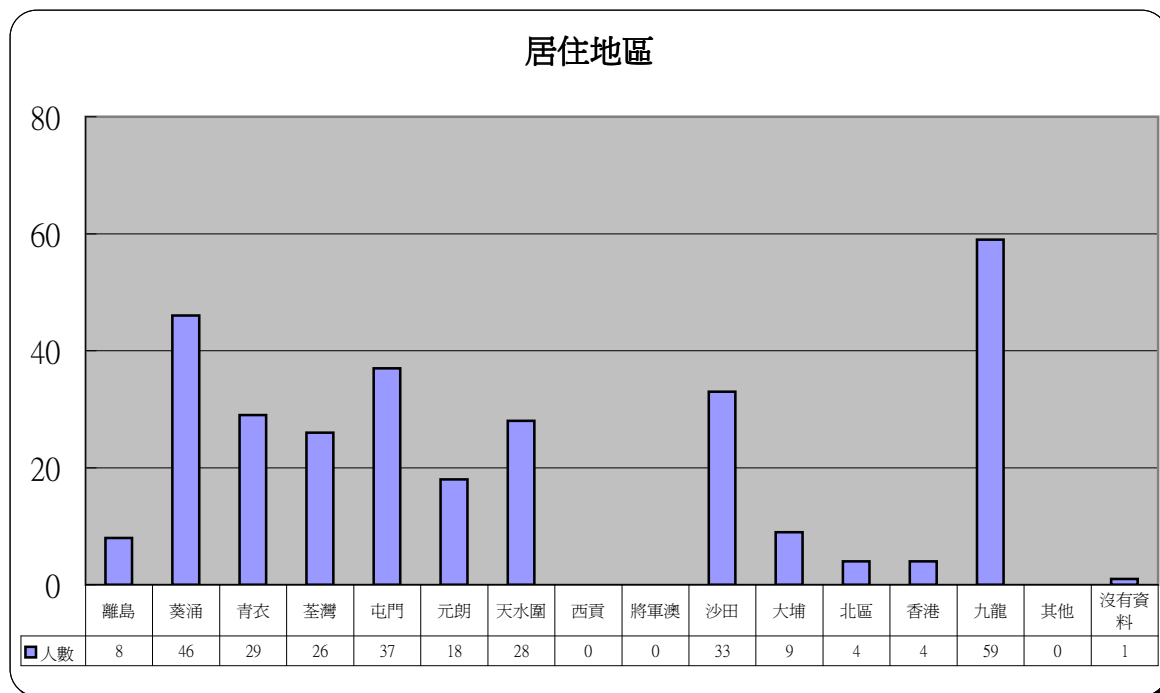
12 收入

	人數	百分比
\$0	47	15.6%
\$1 至 \$5,000	13	4.3%
\$5,001 至 \$10,000	44	14.6%
\$10,001 至 \$15,000	67	22.2%
\$15,001 至 \$20,000	56	18.5%
\$20,001 至 \$25,000	26	8.6%
\$25,001 至 \$30,000	14	4.6%
\$30,001 至 \$40,000	13	4.3%
\$40,001 或以上	11	3.6%
沒有資料	11	3.6%



13 居住地區

	人數	百分比		人數	百分比
離島	8	2.6%	將軍澳	0	0.0%
葵涌	46	15.2%	沙田	33	10.9%
青衣	29	9.6%	大埔	9	3.0%
荃灣	26	8.6%	北區	4	1.3%
屯門	37	12.3%	香港	4	1.3%
元朗	18	6.0%	九龍	59	19.5%
天水圍	28	9.3%	其他	0	0.0%
西貢	0	0.0%	沒有資料	1	0.3%



14 其他求助問題 (可選擇多項)

	人數	百分比
家庭問題	214	70.9%
工作	100	33.1%
精神健康	96	31.8%
財務及債務	242	80.1%

