

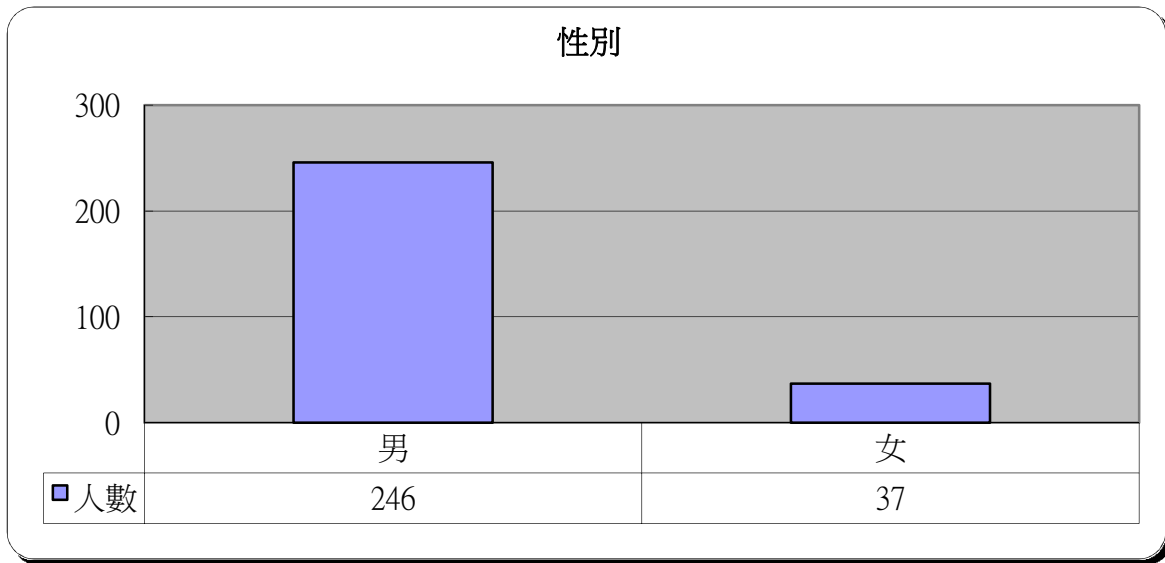
# 明愛展晴中心 問題賭徒個案資料統計



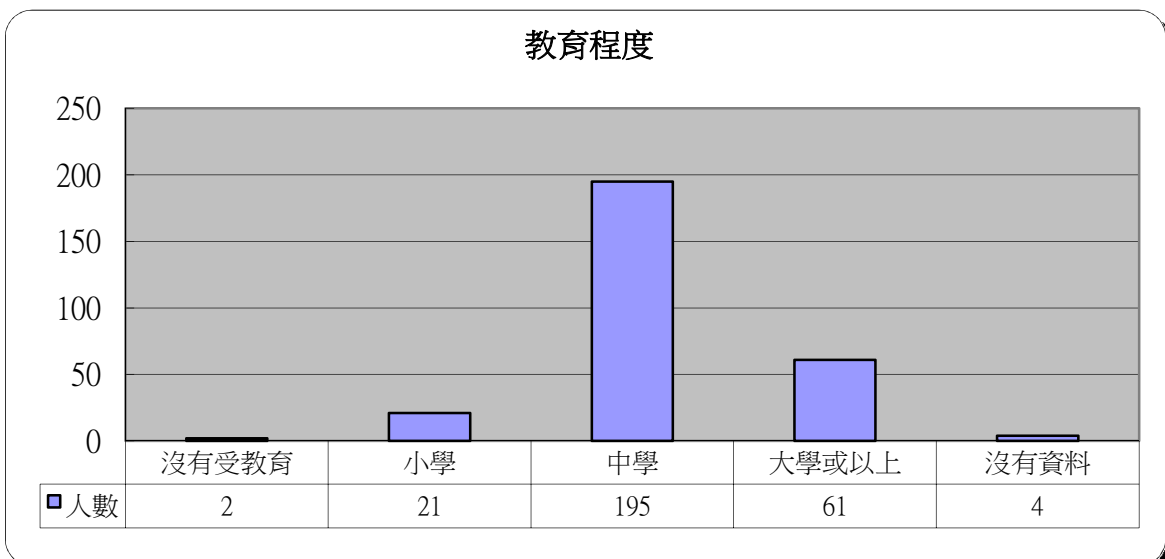
統計時期： 2017年

總個案數目： 283

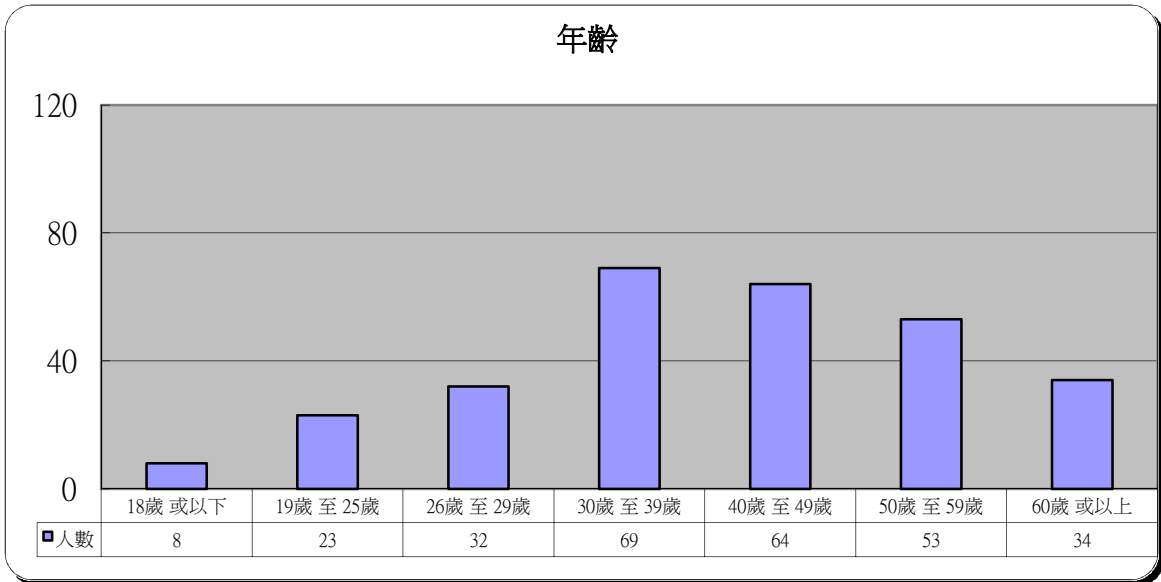
1	性別	人數	百分比
	男	246	86.9%
	女	37	13.1%



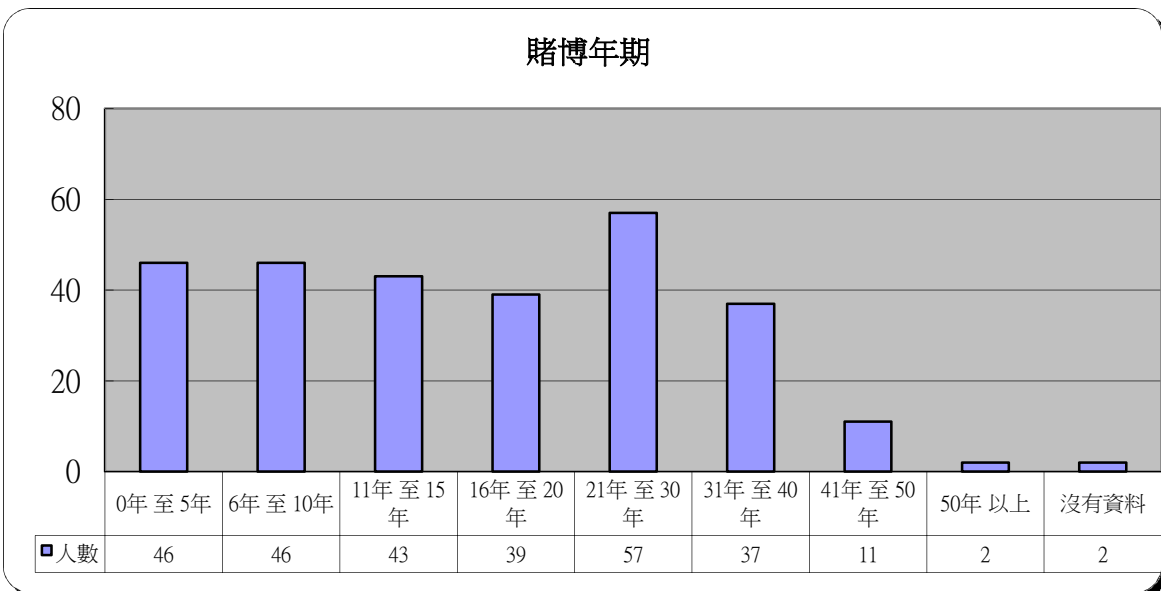
2	教育程度	人數	百分比
	沒有受教育	2	0.7%
	小學	21	7.4%
	中學	195	68.9%
	大學或以上	61	21.6%
	沒有資料	4	1.4%



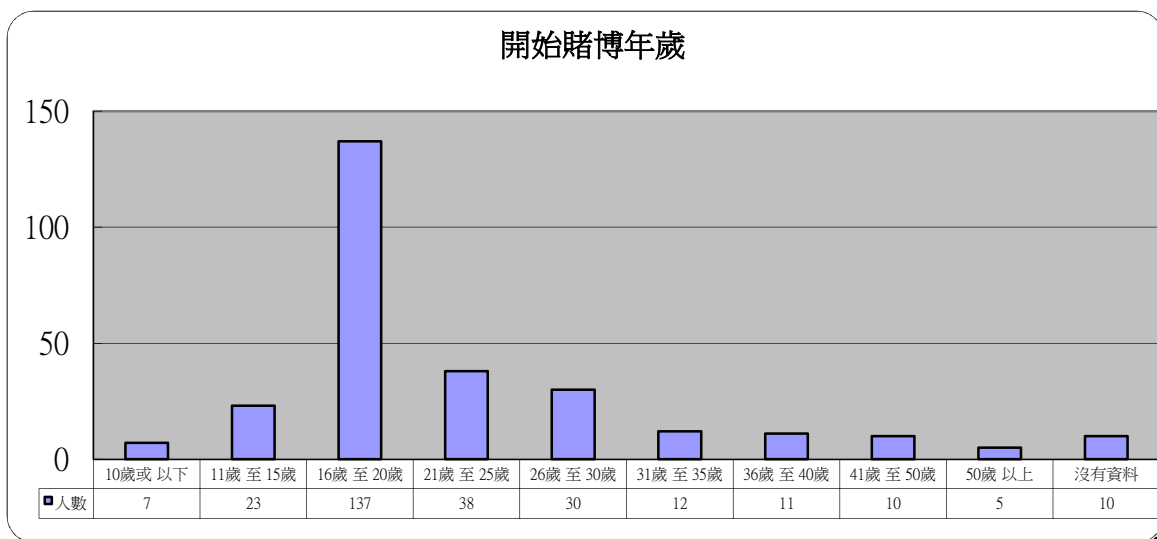
3 年齡	人數	百分比
18歲 或以下	8	2.8%
19歲 至 25歲	23	8.1%
26歲 至 29歲	32	11.3%
30歲 至 39歲	69	24.4%
40歲 至 49歲	64	22.6%
50歲 至 59歲	53	18.7%
60歲 或以上	34	12.0%



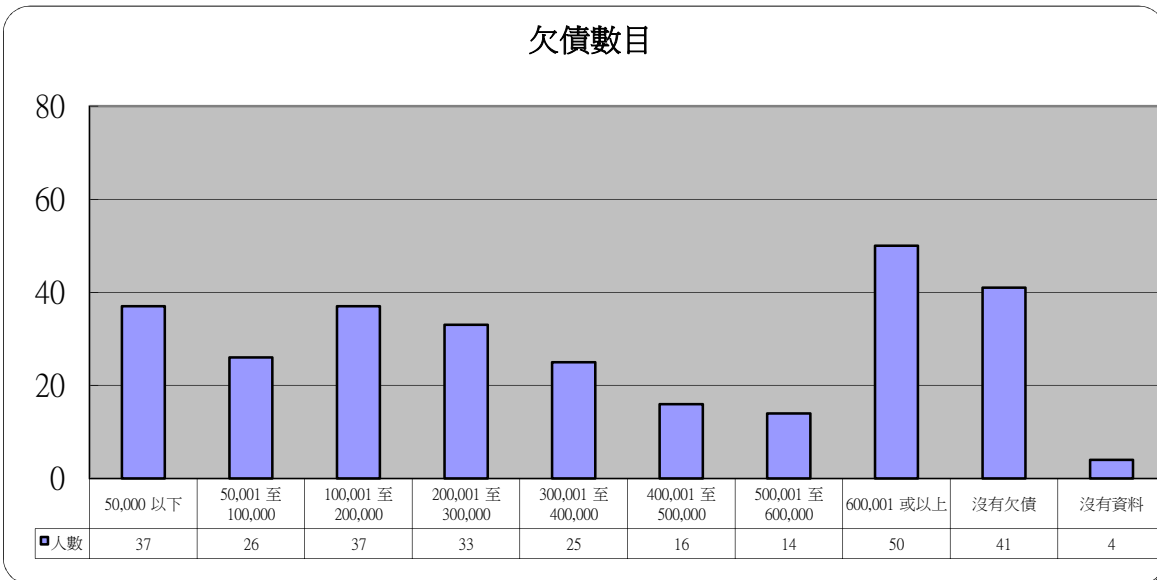
4 賭博年期	人數	百分比
0年 至 5年	46	16.3%
6年 至 10年	46	16.3%
11年 至 15年	43	15.2%
16年 至 20年	39	13.8%
21年 至 30年	57	20.1%
31年 至 40年	37	13.1%
41年 至 50年	11	3.9%
50年 以上	2	0.7%
沒有資料	2	0.7%



5 開始賭博年歲	人數	百分比
10歲或以下	7	2.5%
11歲至15歲	23	8.1%
16歲至20歲	137	48.4%
21歲至25歲	38	13.4%
26歲至30歲	30	10.6%
31歲至35歲	12	4.2%
36歲至40歲	11	3.9%
41歲至50歲	10	3.5%
50歲以上	5	1.8%
沒有資料	10	3.5%

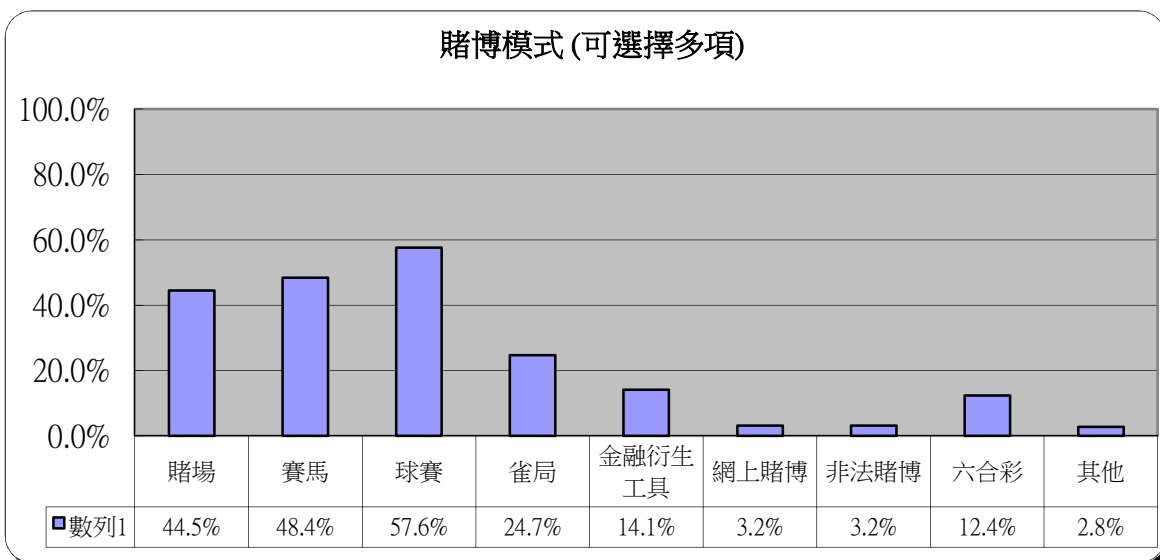


6 欠債數目	人數	百分比
50,000 以下	37	13.1%
50,001 至 100,000	26	9.2%
100,001 至 200,000	37	13.1%
200,001 至 300,000	33	11.7%
300,001 至 400,000	25	8.8%
400,001 至 500,000	16	5.7%
500,001 至 600,000	14	4.9%
600,001 或以上	50	17.7%
沒有欠債	41	14.5%
沒有資料	4	1.4%



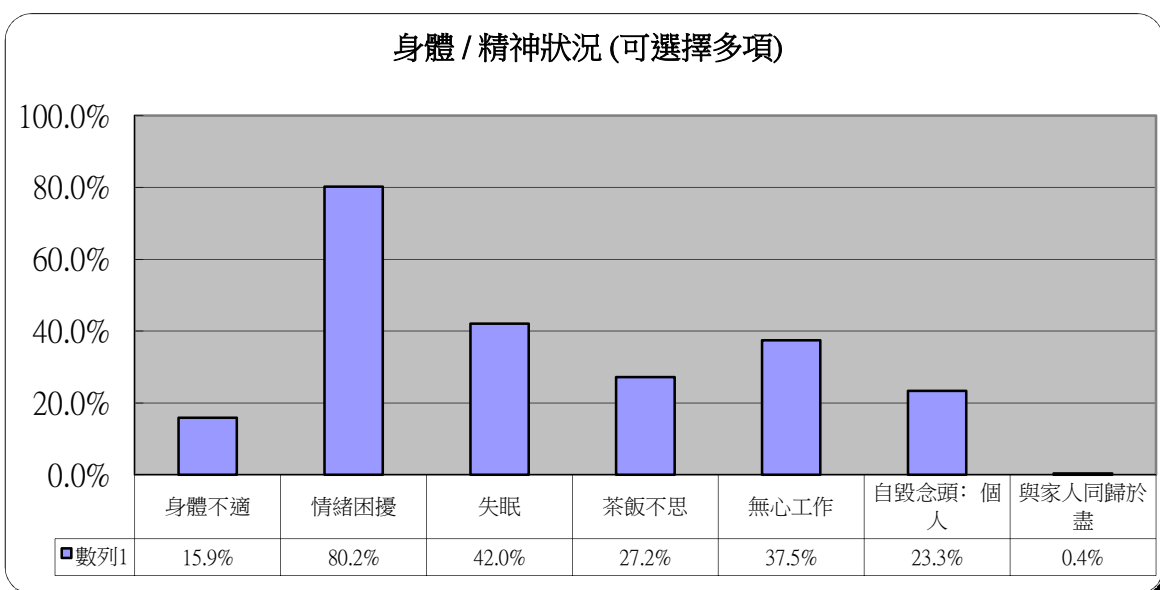
### 7 賭博模式(可選擇多項)

	人數	百分比
賭場	126	44.5%
賽馬	137	48.4%
球賽	163	57.6%
雀局	70	24.7%
金融衍生工具	40	14.1%
網上賭博	9	3.2%
非法賭博	9	3.2%
六合彩	35	12.4%
其他	8	2.8%



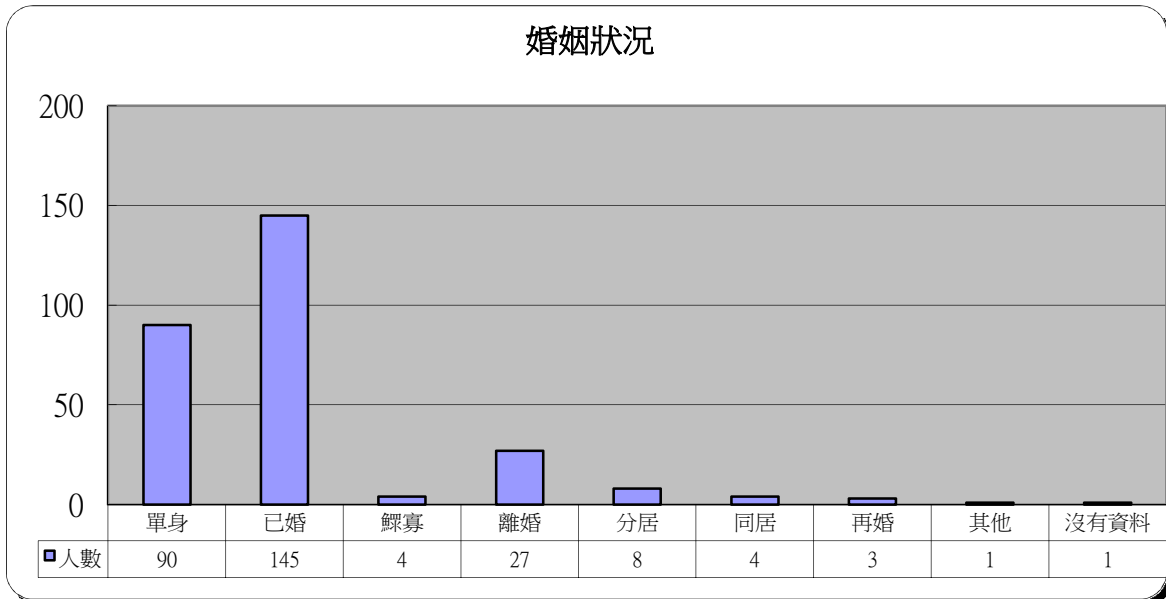
### 8 身體/精神狀況(可選擇多項)

	人數	百分比
身體不適	45	15.9%
情緒困擾	227	80.2%
失眠	119	42.0%
茶飯不思	77	27.2%
無心工作	106	37.5%
自毀念頭：個人	66	23.3%
與家人同歸於盡	1	0.4%



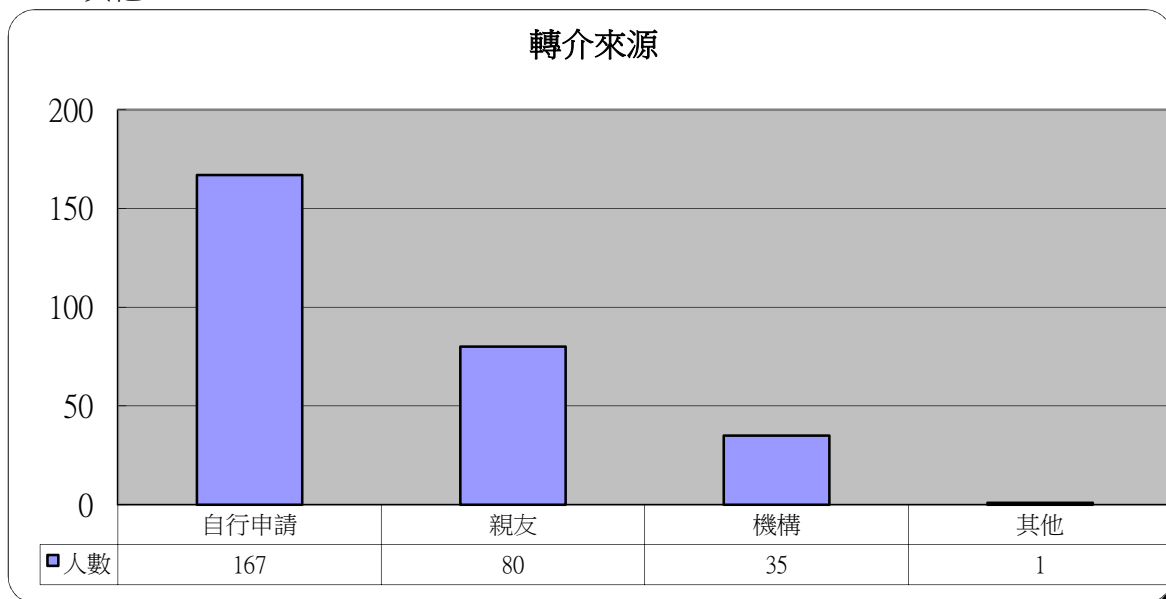
## 9 婚姻狀況

	人數	百分比
單身	90	31.8%
已婚	145	51.2%
鰥寡	4	1.4%
離婚	27	9.5%
分居	8	2.8%
同居	4	1.4%
再婚	3	1.1%
其他	1	0.4%
沒有資料	1	0.4%



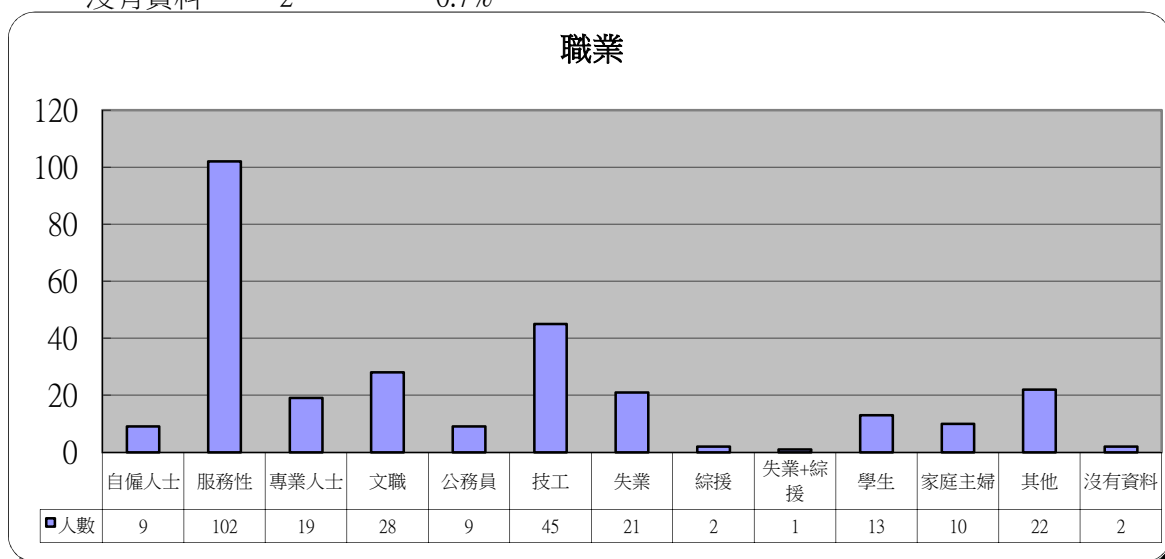
## 10 轉介來源

	人數	百分比
自行申請	167	59.0%
親友	80	28.3%
機構	35	12.4%
其他	1	0.4%



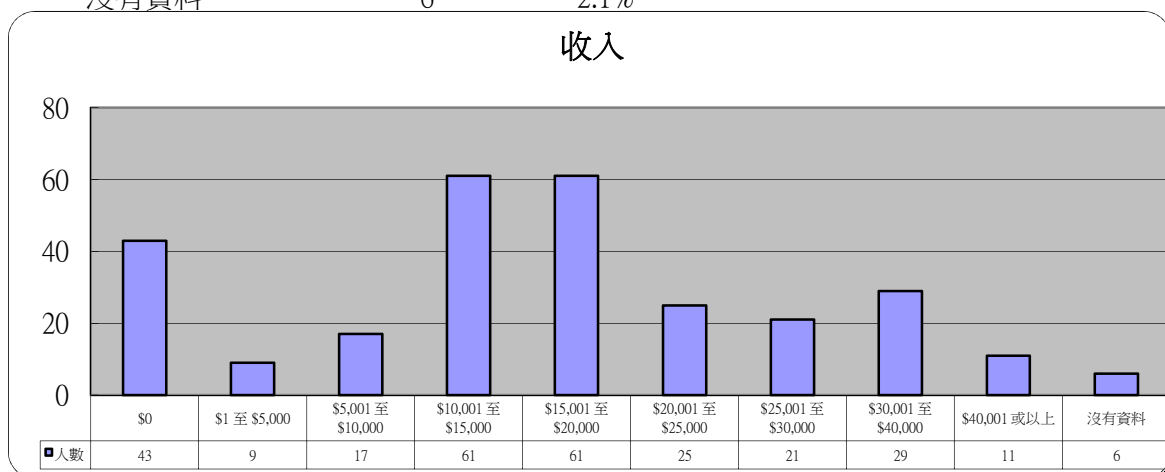
## 11 職業

	人數	百分比
自僱人士	9	3.2%
服務性	102	36.0%
專業人士	19	6.7%
文職	28	9.9%
公務員	9	3.2%
技工	45	15.9%
失業	21	7.4%
綜援	2	0.7%
失業+綜援	1	0.4%
學生	13	4.6%
家庭主婦	10	3.5%
其他	22	7.8%
沒有資料	2	0.7%



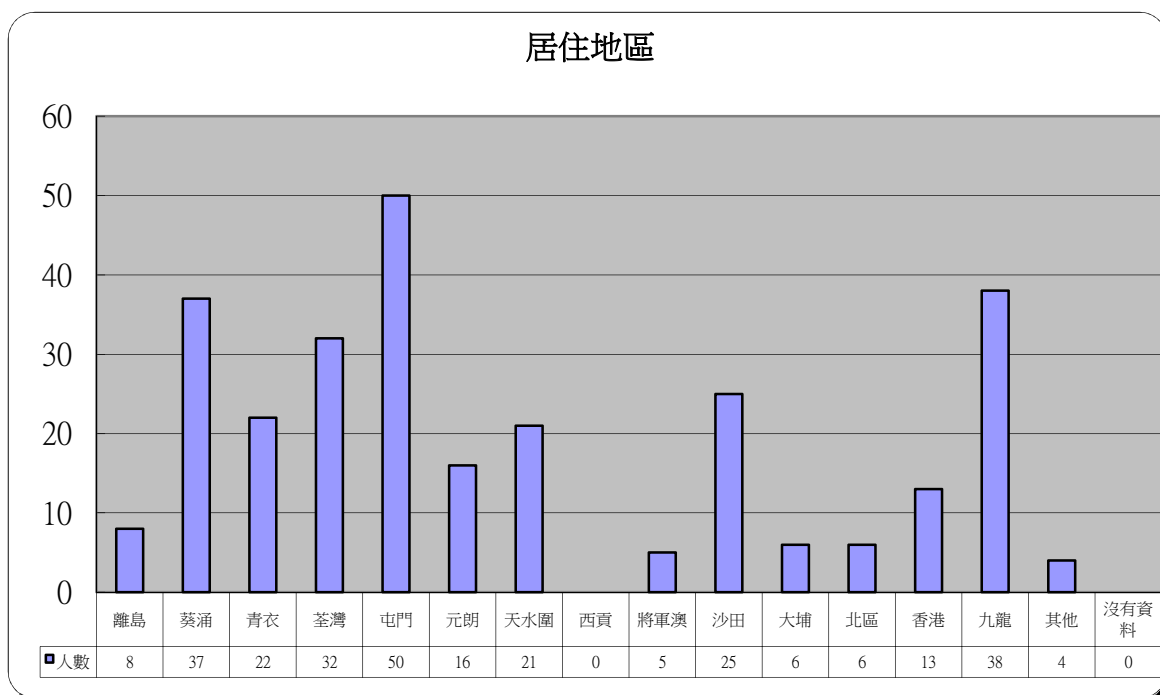
## 12 收入

	人數	百分比
\$0	43	15.2%
\$1 至 \$5,000	9	3.2%
\$5,001 至 \$10,000	17	6.0%
\$10,001 至 \$15,000	61	21.6%
\$15,001 至 \$20,000	61	21.6%
\$20,001 至 \$25,000	25	8.8%
\$25,001 至 \$30,000	21	7.4%
\$30,001 至 \$40,000	29	10.2%
\$40,001 或以上	11	3.9%
沒有資料	6	2.1%



### 13 居住地區

	人數	百分比		人數	百分比
離島	8	2.8%	將軍澳	5	1.8%
葵涌	37	13.1%	沙田	25	8.8%
青衣	22	7.8%	大埔	6	2.1%
荃灣	32	11.3%	北區	6	2.1%
屯門	50	17.7%	香港	13	4.6%
元朗	16	5.7%	九龍	38	13.4%
天水圍	21	7.4%	其他	4	1.4%
西貢	0	0.0%	沒有資料	0	0.0%



### 14 其他求助問題 (可選擇多項)

	人數	百分比
家庭問題	213	75.3%
工作	74	26.1%
精神健康	93	32.9%
財務及債務	212	74.9%

