



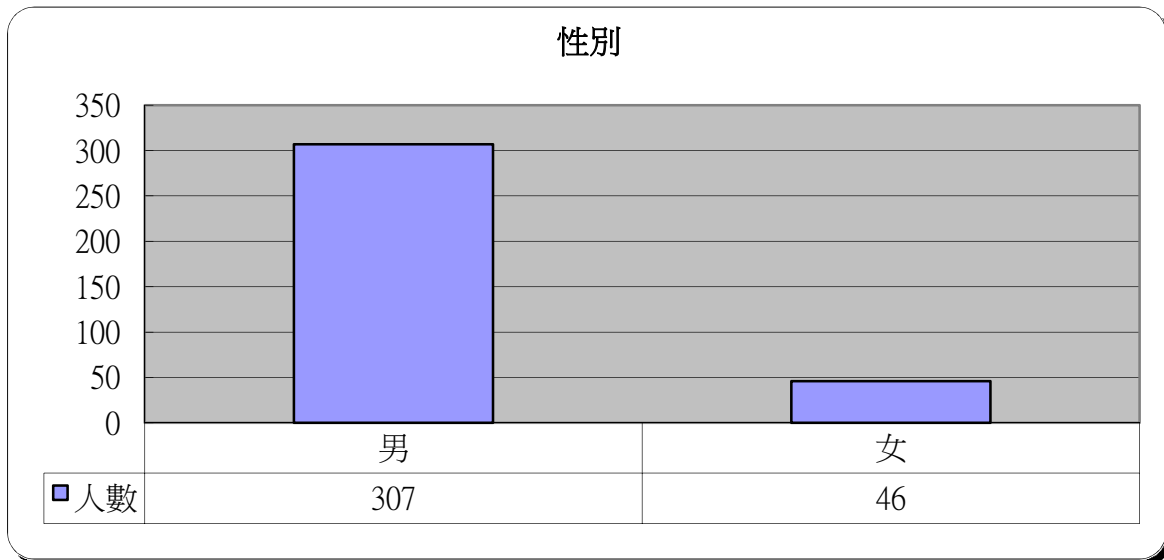
明愛展晴中心 問題賭徒個案資料統計



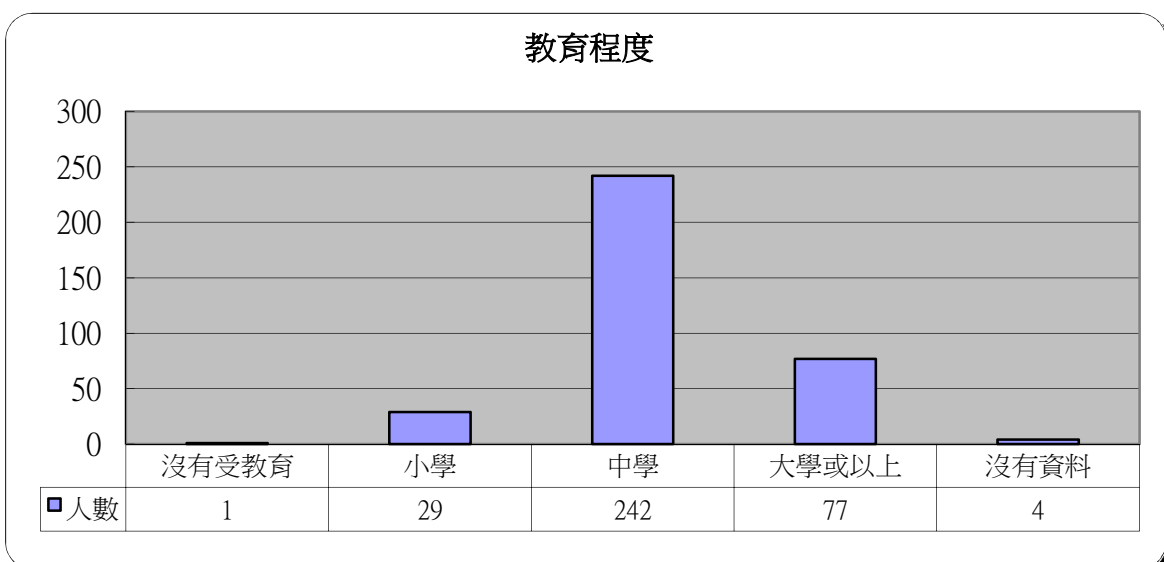
統計時期： 2018年

總個案數目： 353

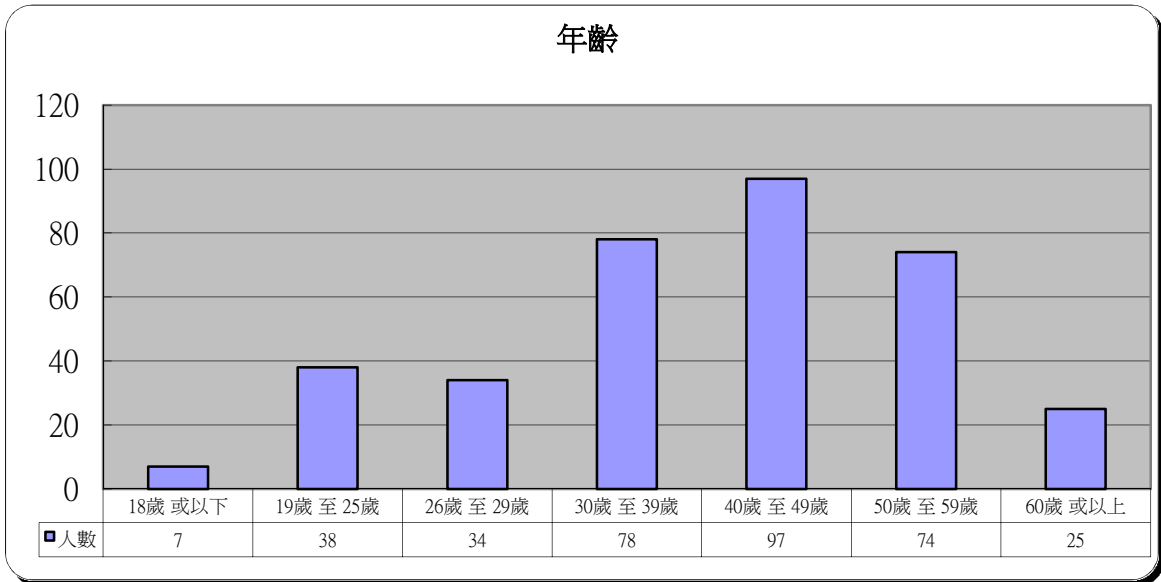
1	性別	人數	百分比
	男	307	87.0%
	女	46	13.0%



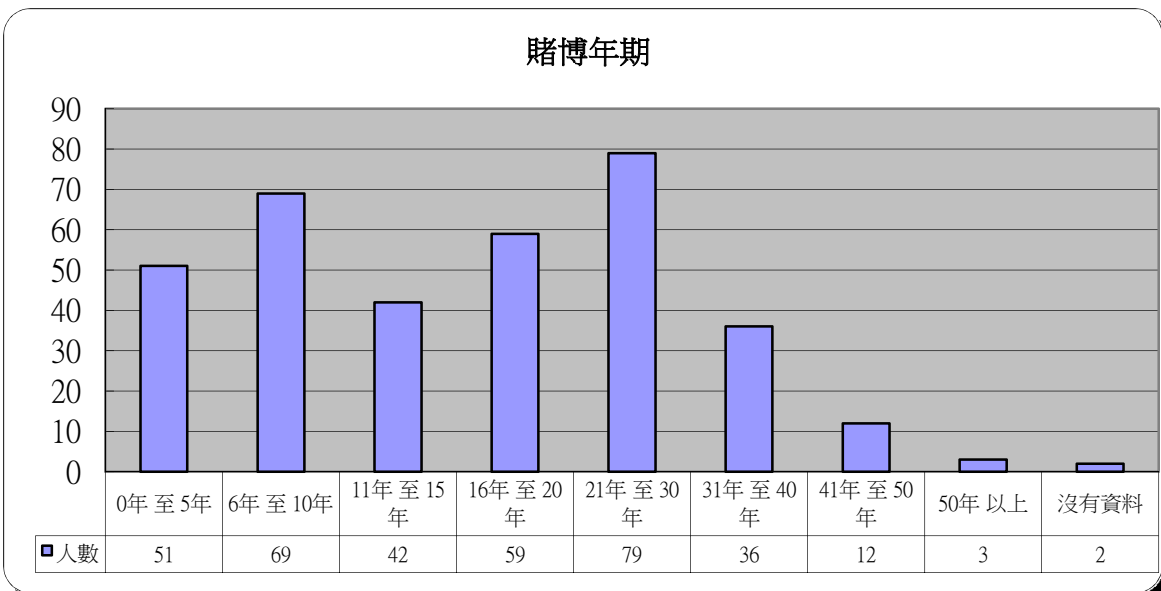
2	教育程度	人數	百分比
	沒有受教育	1	0.3%
	小學	29	8.2%
	中學	242	68.6%
	大學或以上	77	21.8%
	沒有資料	4	1.1%



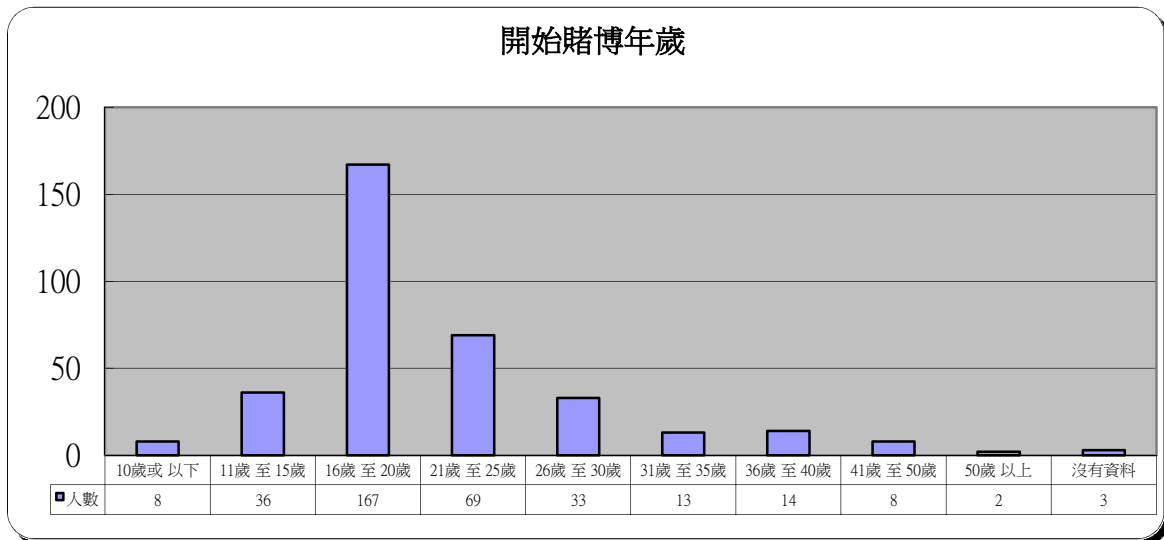
3 年齡	人數	百分比
18歲 或以下	7	2.0%
19歲 至 25歲	38	10.8%
26歲 至 29歲	34	9.6%
30歲 至 39歲	78	22.1%
40歲 至 49歲	97	27.5%
50歲 至 59歲	74	21.0%
60歲 或以上	25	7.1%



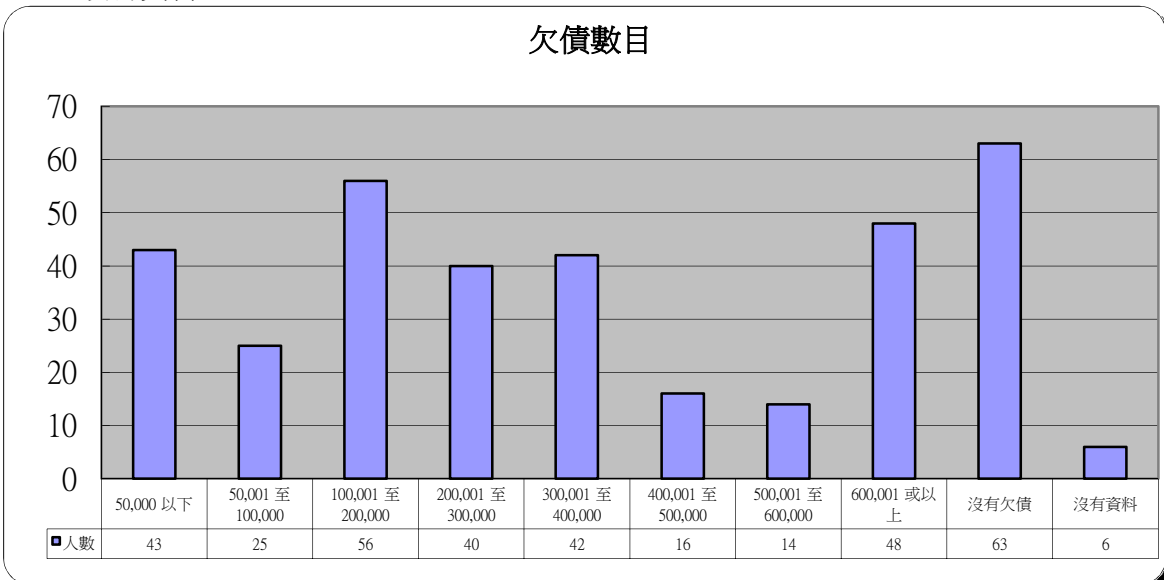
4 賭博年期	人數	百分比
0年 至 5年	51	14.4%
6年 至 10年	69	19.5%
11年 至 15年	42	11.9%
16年 至 20年	59	16.7%
21年 至 30年	79	22.4%
31年 至 40年	36	10.2%
41年 至 50年	12	3.4%
50年 以上	3	0.8%
沒有資料	2	0.6%



5 開始賭博年歲	人數	百分比
10歲或以下	8	2.3%
11歲至15歲	36	10.2%
16歲至20歲	167	47.3%
21歲至25歲	69	19.5%
26歲至30歲	33	9.3%
31歲至35歲	13	3.7%
36歲至40歲	14	4.0%
41歲至50歲	8	2.3%
50歲以上	2	0.6%
沒有資料	3	0.8%

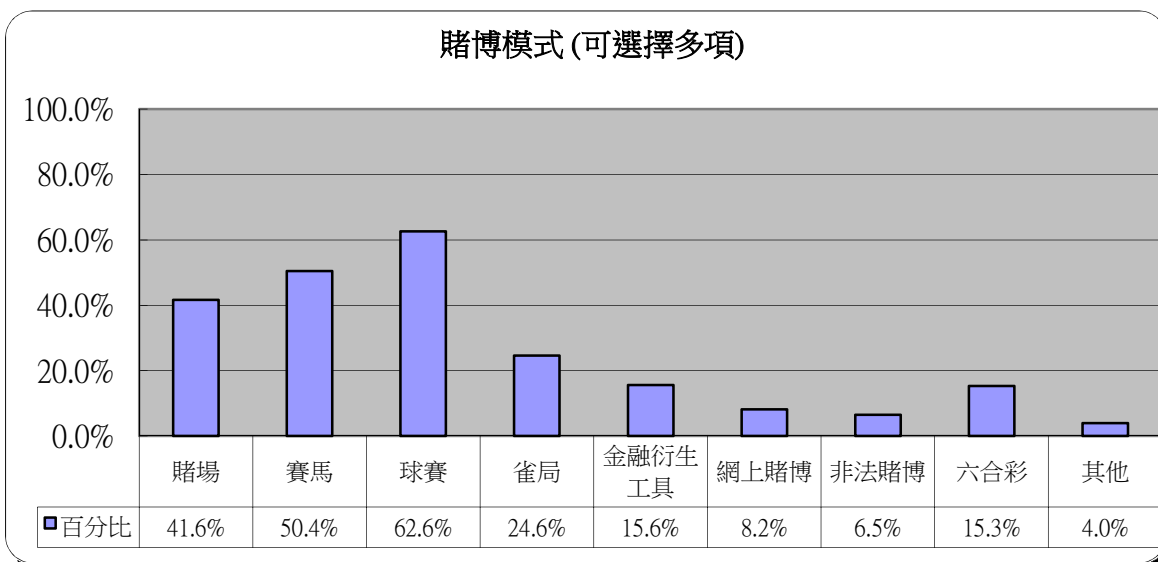


6 欠債數目	人數	百分比
50,000 以下	43	12.2%
50,001 至 100,000	25	7.1%
100,001 至 200,000	56	15.9%
200,001 至 300,000	40	11.3%
300,001 至 400,000	42	11.9%
400,001 至 500,000	16	4.5%
500,001 至 600,000	14	4.0%
600,001 或以上	48	13.6%
沒有欠債	63	17.8%
沒有資料	6	1.7%



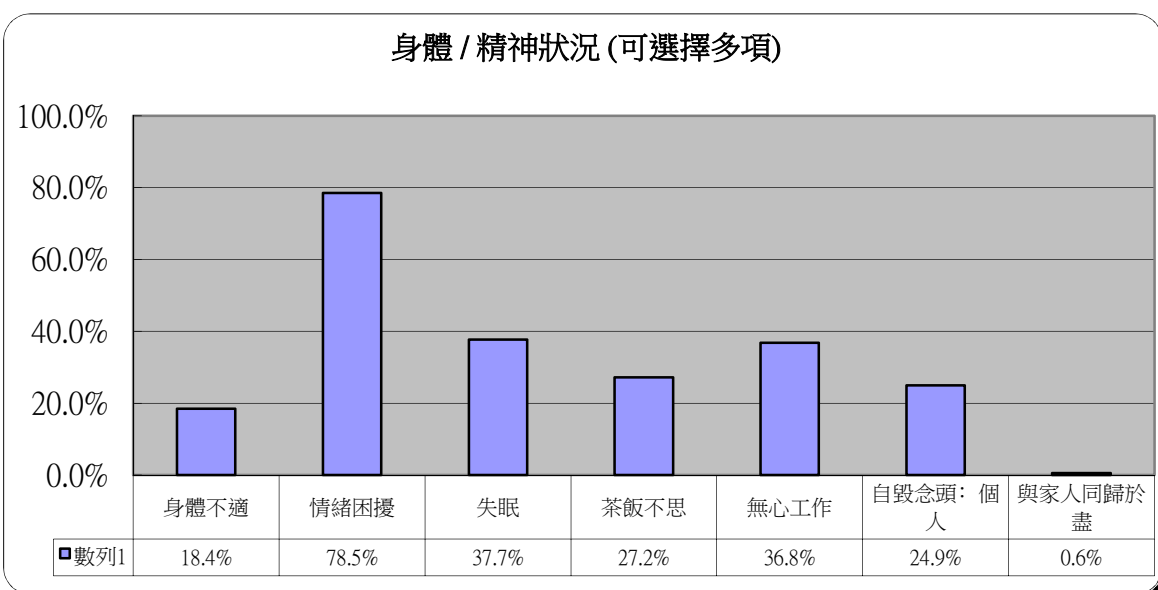
7 賭博模式(可選擇多項)

	人數	百分比
賭場	147	41.6%
賽馬	178	50.4%
球賽	221	62.6%
雀局	87	24.6%
金融衍生工具	55	15.6%
網上賭博	29	8.2%
非法賭博	23	6.5%
六合彩	54	15.3%
其他	14	4.0%



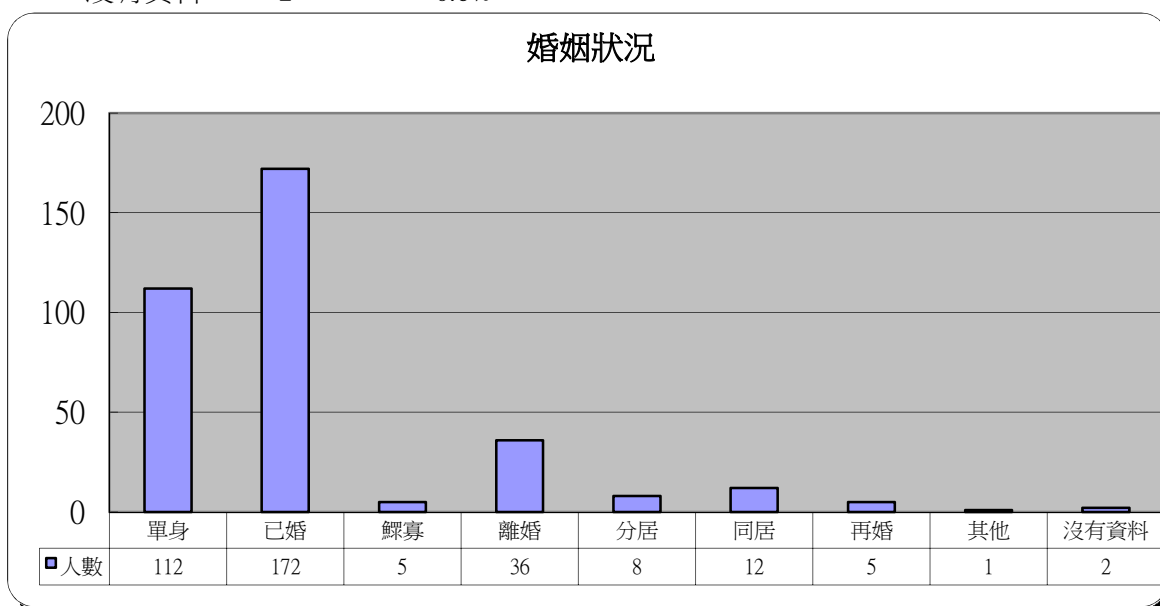
8 身體/精神狀況(可選擇多項)

	人數	百分比
身體不適	65	18.4%
情緒困擾	277	78.5%
失眠	133	37.7%
茶飯不思	96	27.2%
無心工作	130	36.8%
自毀念頭: 個人	88	24.9%
與家人同歸於盡	2	0.6%



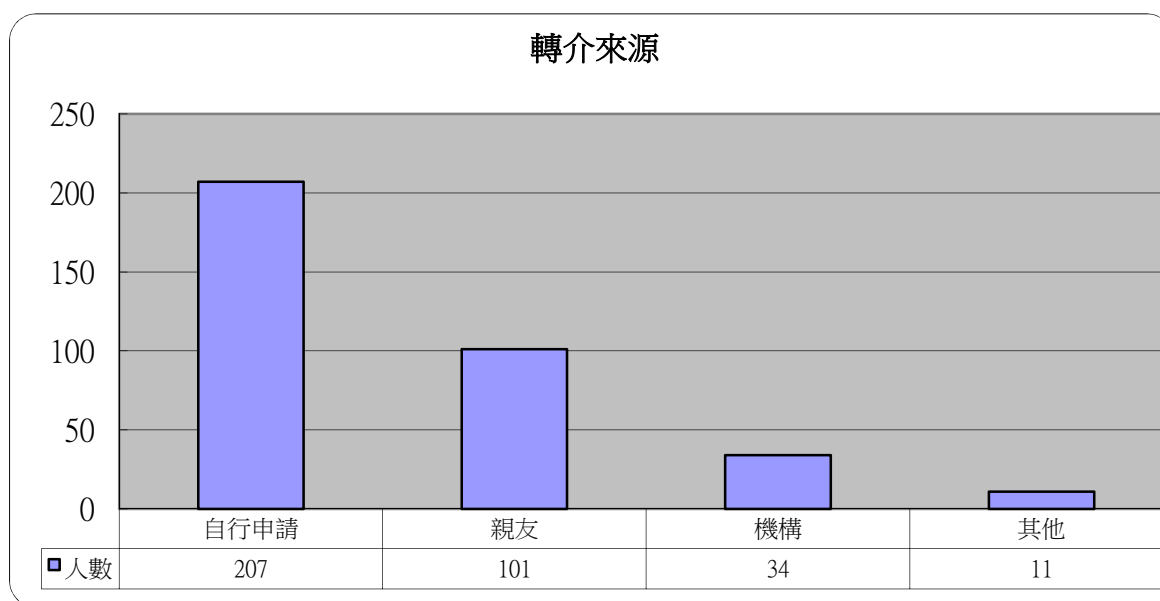
9 婚姻狀況

	人數	百分比
單身	112	31.7%
已婚	172	48.7%
鰥寡	5	1.4%
離婚	36	10.2%
分居	8	2.3%
同居	12	3.4%
再婚	5	1.4%
其他	1	0.3%
沒有資料	2	0.6%



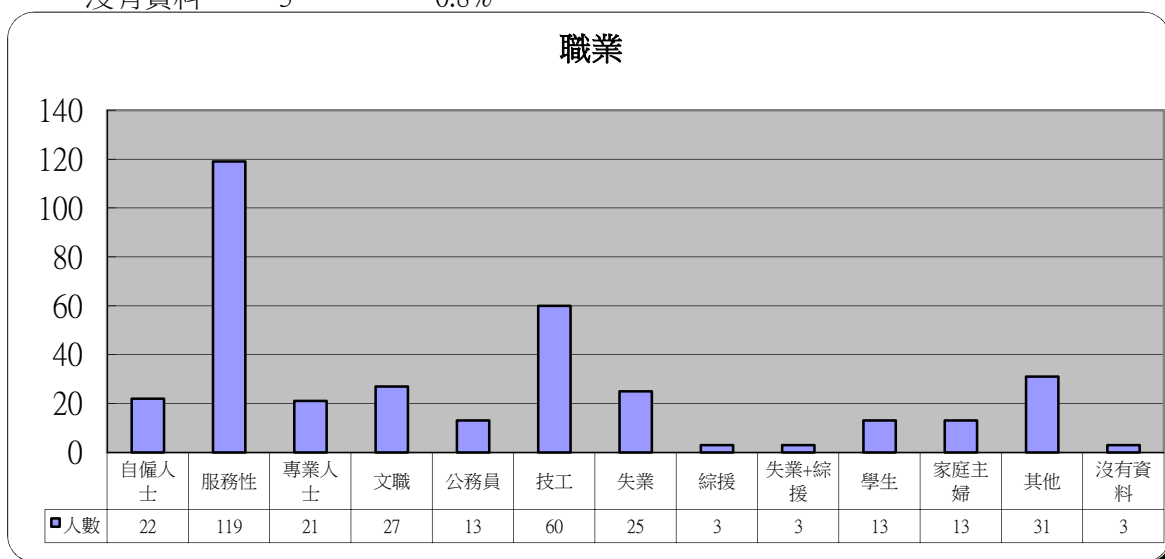
10 轉介來源

	人數	百分比
自行申請	207	58.6%
親友	101	28.6%
機構	34	9.6%
其他	11	3.1%



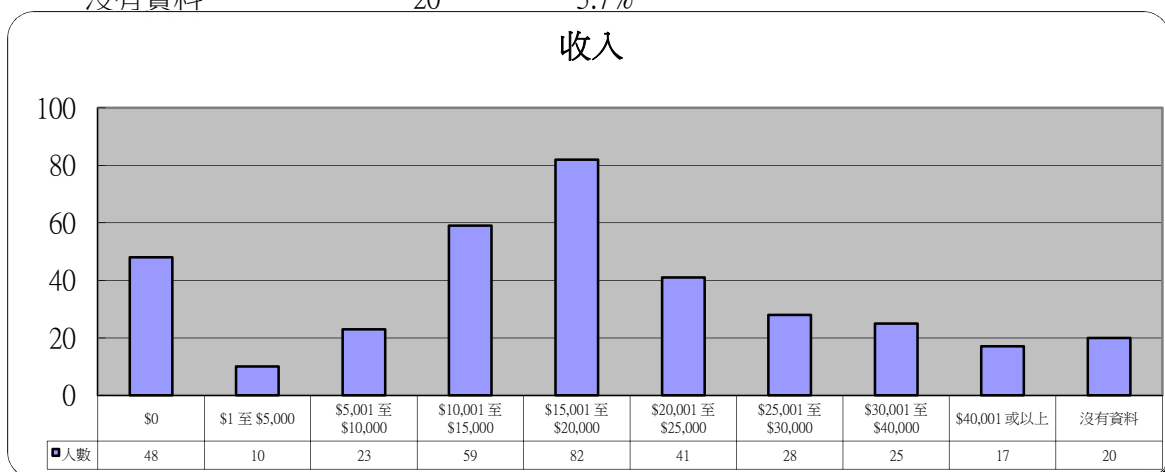
11 職業

	人數	百分比
自僱人士	22	6.2%
服務性	119	33.7%
專業人士	21	5.9%
文職	27	7.6%
公務員	13	3.7%
技工	60	17.0%
失業	25	7.1%
綜援	3	0.8%
失業+綜援	3	0.8%
學生	13	3.7%
家庭主婦	13	3.7%
其他	31	8.8%
沒有資料	3	0.8%



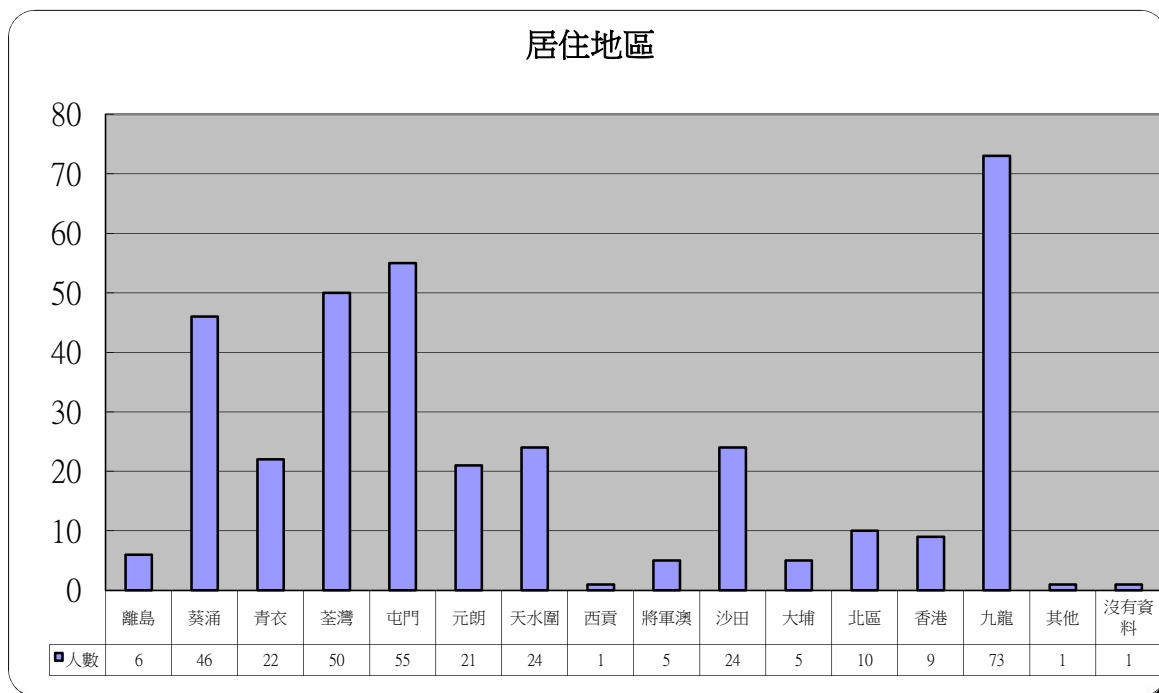
12 收入

	人數	百分比
\$0	48	13.6%
\$1 至 \$5,000	10	2.8%
\$5,001 至 \$10,000	23	6.5%
\$10,001 至 \$15,000	59	16.7%
\$15,001 至 \$20,000	82	23.2%
\$20,001 至 \$25,000	41	11.6%
\$25,001 至 \$30,000	28	7.9%
\$30,001 至 \$40,000	25	7.1%
\$40,001 或以上	17	4.8%
沒有資料	20	5.7%



13 居住地區

	人數	百分比		人數	百分比
離島	6	1.7%	將軍澳	5	1.4%
葵涌	46	13.0%	沙田	24	6.8%
青衣	22	6.2%	大埔	5	1.4%
荃灣	50	14.2%	北區	10	2.8%
屯門	55	15.6%	香港	9	2.5%
元朗	21	5.9%	九龍	73	20.7%
天水圍	24	6.8%	其他	1	0.3%
西貢	1	0.3%	沒有資料	1	0.3%



14 其他求助問題 (可選擇多項)

	人數	百分比
家庭問題	237	67.1%
工作	122	34.6%
精神健康	102	28.9%
財務及債務	265	75.1%

