

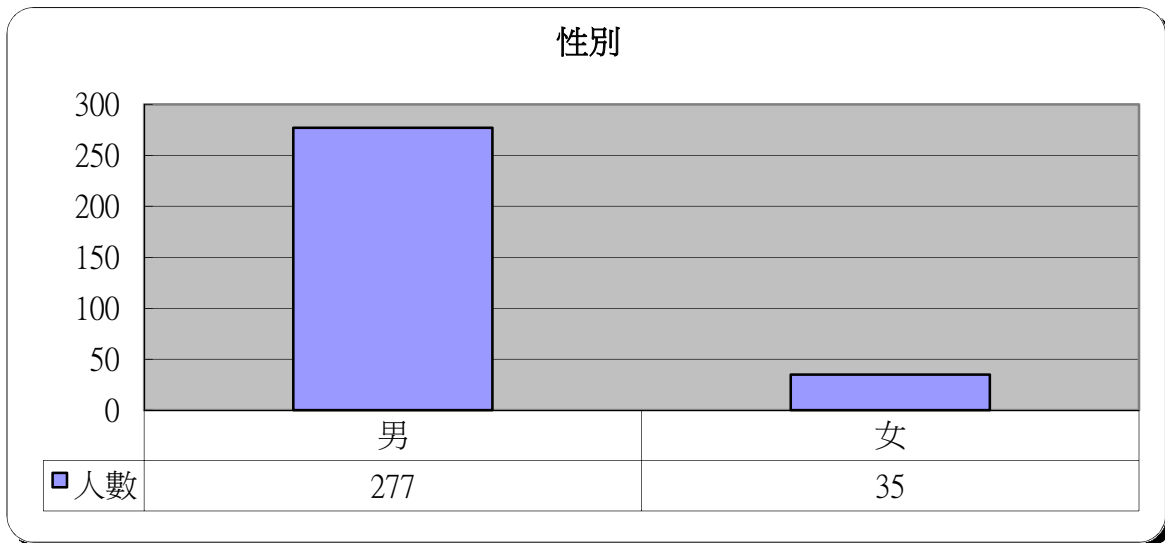
明愛展晴中心 問題賭徒個案資料統計



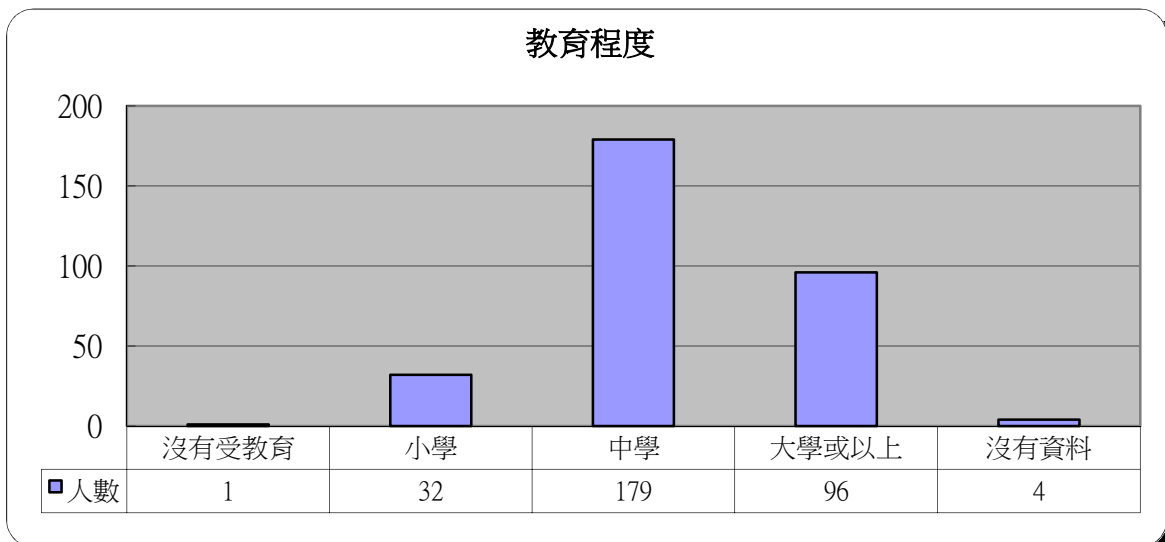
統計時期： 2020年

總個案數目： 312

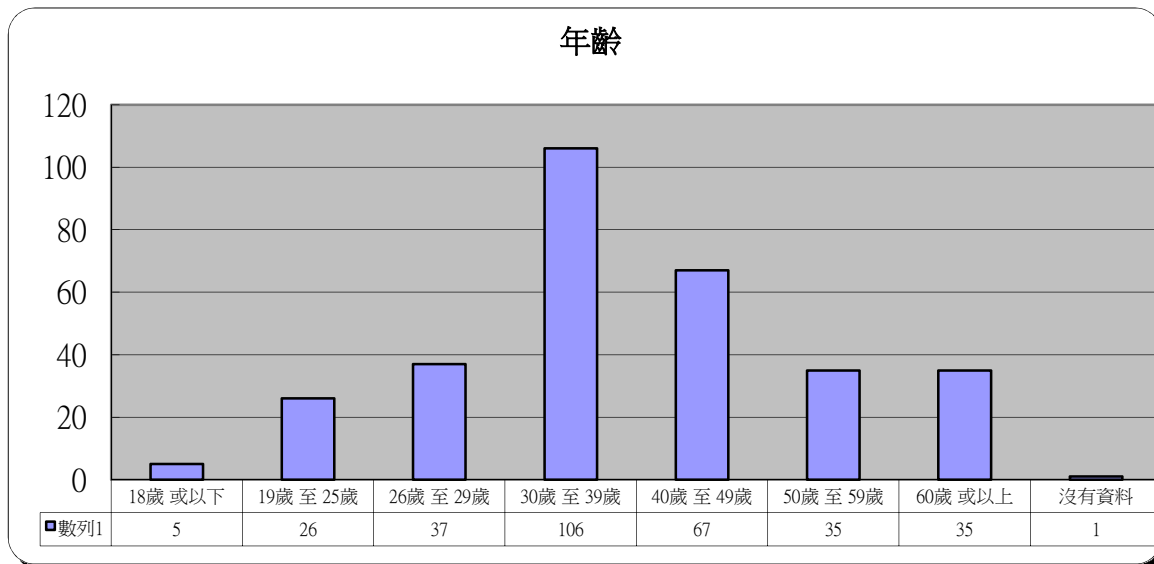
1	性別	人數	百分比
	男	277	88.8%
	女	35	11.2%



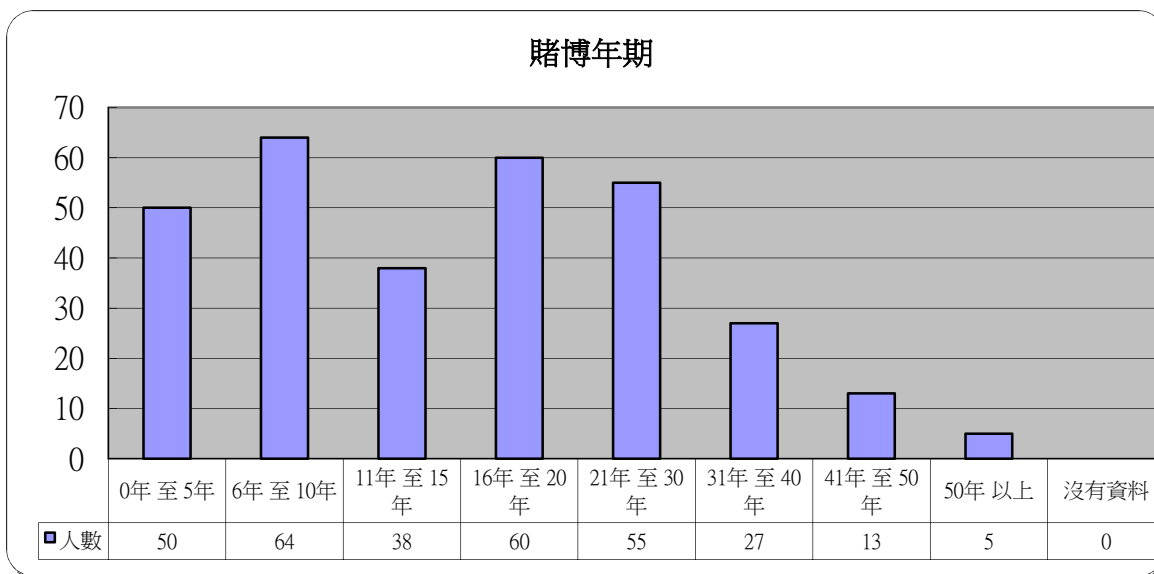
2	教育程度	人數	百分比
	沒有受教育	1	0.3%
	小學	32	10.3%
	中學	179	57.4%
	大學或以上	96	30.8%
	沒有資料	4	1.3%



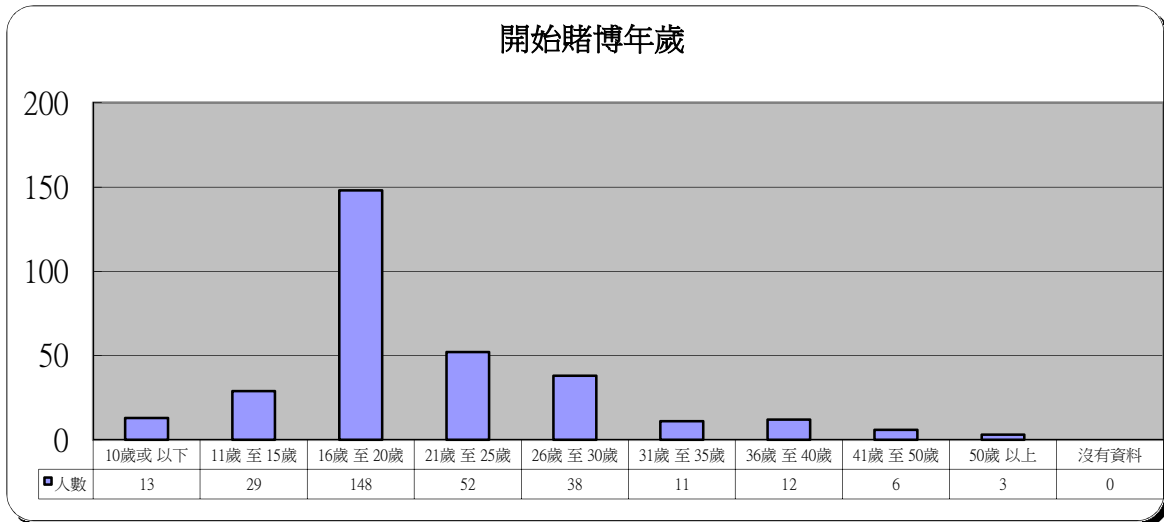
3 年齡	人數	百分比
18歲 或以下	5	1.6%
19歲 至 25歲	26	8.3%
26歲 至 29歲	37	11.9%
30歲 至 39歲	106	34.0%
40歲 至 49歲	67	21.5%
50歲 至 59歲	35	11.2%
60歲 或以上	35	11.2%
沒有資料	1	0.3%



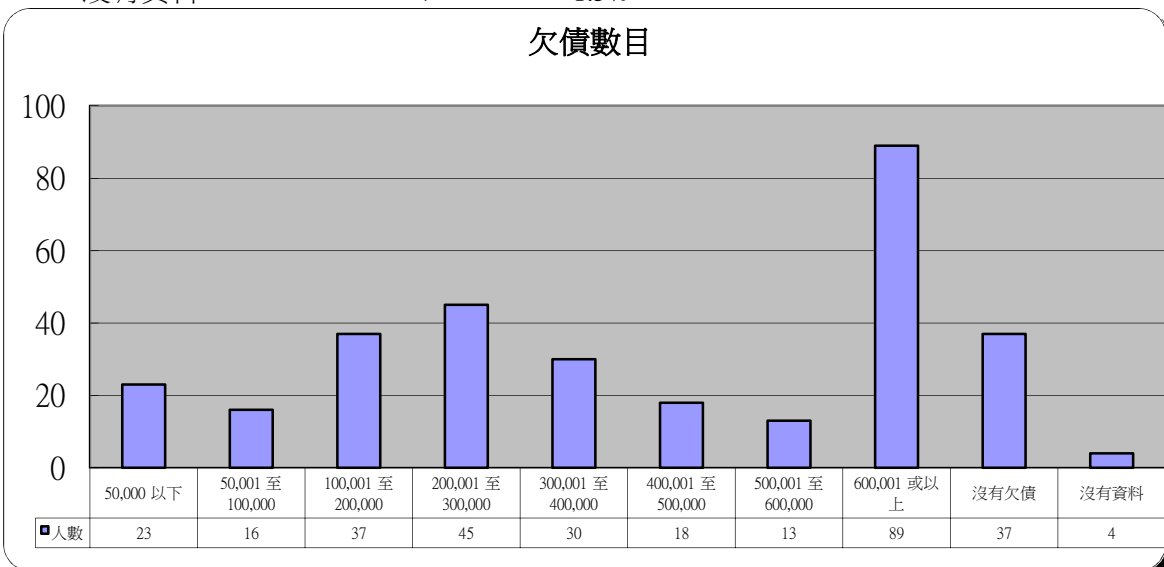
4 賭博年期	人數	百分比
0年 至 5年	50	16.0%
6年 至 10年	64	20.5%
11年 至 15年	38	12.2%
16年 至 20年	60	19.2%
21年 至 30年	55	17.6%
31年 至 40年	27	8.7%
41年 至 50年	13	4.2%
50年 以上	5	1.6%
沒有資料	0	0.0%



5 開始賭博年歲	人數	百分比
10歲或以下	13	4.2%
11歲至15歲	29	9.3%
16歲至20歲	148	47.4%
21歲至25歲	52	16.7%
26歲至30歲	38	12.2%
31歲至35歲	11	3.5%
36歲至40歲	12	3.8%
41歲至50歲	6	1.9%
50歲以上	3	1.0%
沒有資料	0	0.0%

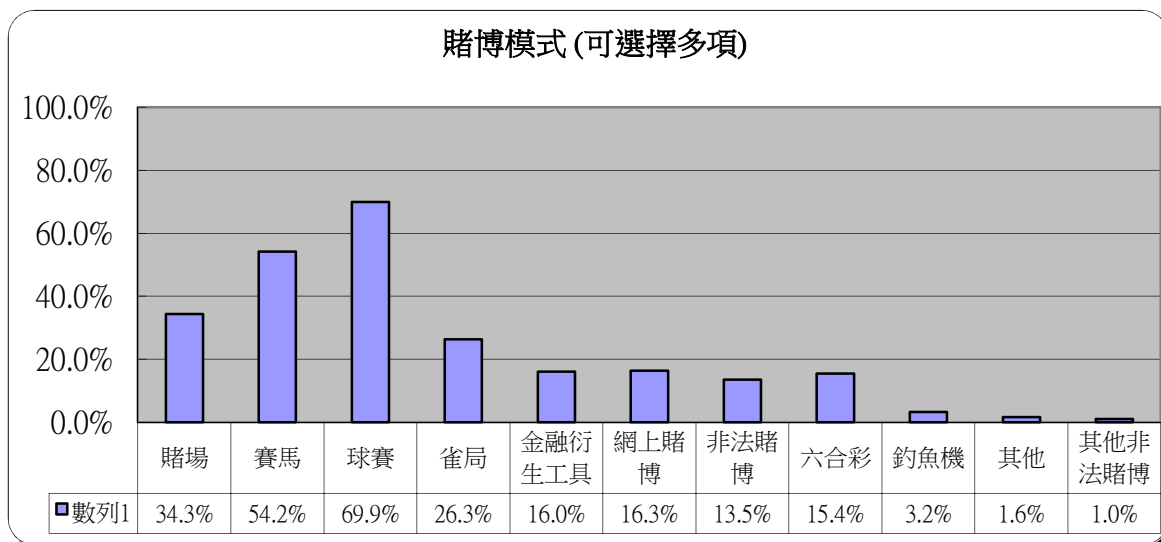


6 欠債數目	人數	百分比
50,000 以下	23	7.4%
50,001 至 100,000	16	5.1%
100,001 至 200,000	37	11.9%
200,001 至 300,000	45	14.4%
300,001 至 400,000	30	9.6%
400,001 至 500,000	18	5.8%
500,001 至 600,000	13	4.2%
600,001 或以上	89	28.5%
沒有欠債	37	11.9%
沒有資料	4	1.3%



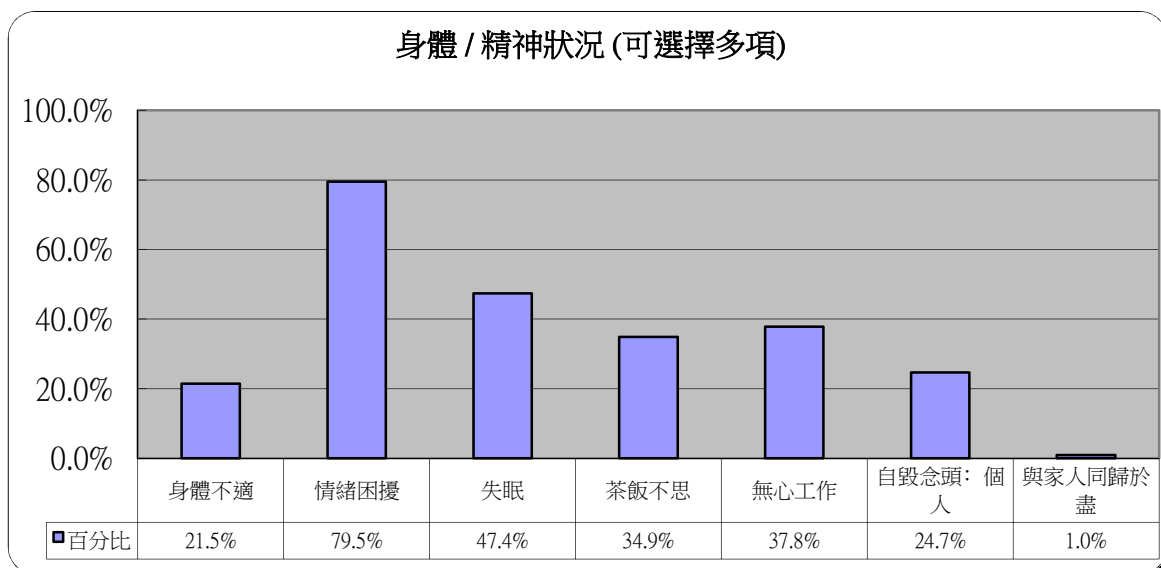
7 賭博模式(可選擇多項)

	人數	百分比
賭場	107	34.3%
賽馬	169	54.2%
球賽	218	69.9%
雀局	82	26.3%
金融衍生工具	50	16.0%
網上賭博	51	16.3%
非法賭博	42	13.5%
六合彩	48	15.4%
釣魚機	10	3.2%
其他	5	1.6%
其他非法賭博	3	1.0%



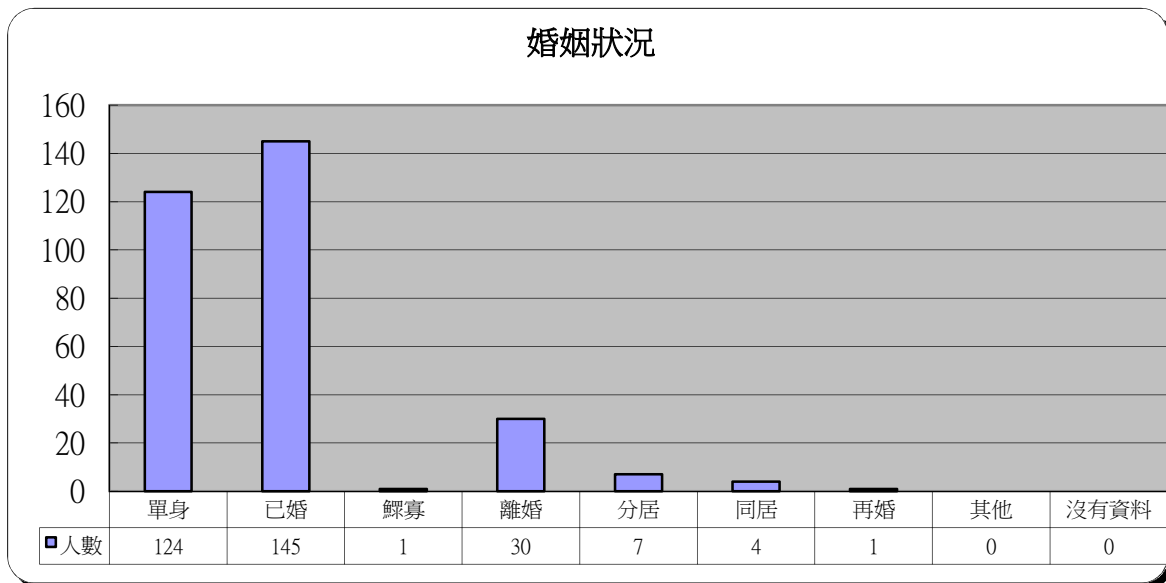
8 身體/精神狀況(可選擇多項)

	人數	百分比
身體不適	67	21.5%
情緒困擾	248	79.5%
失眠	148	47.4%
茶飯不思	109	34.9%
無心工作	118	37.8%
自毀念頭: 個人	77	24.7%
與家人同歸於盡	3	1.0%



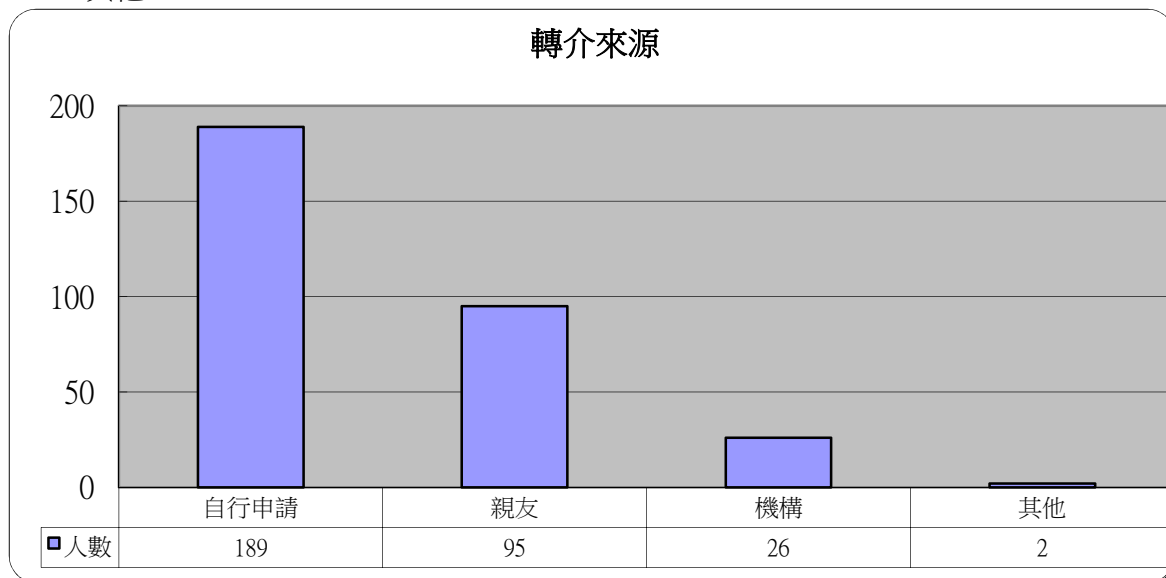
9 婚姻狀況

	人數	百分比
單身	124	39.7%
已婚	145	46.5%
鰥寡	1	0.3%
離婚	30	9.6%
分居	7	2.2%
同居	4	1.3%
再婚	1	0.3%
其他	0	0.0%
沒有資料	0	0.0%



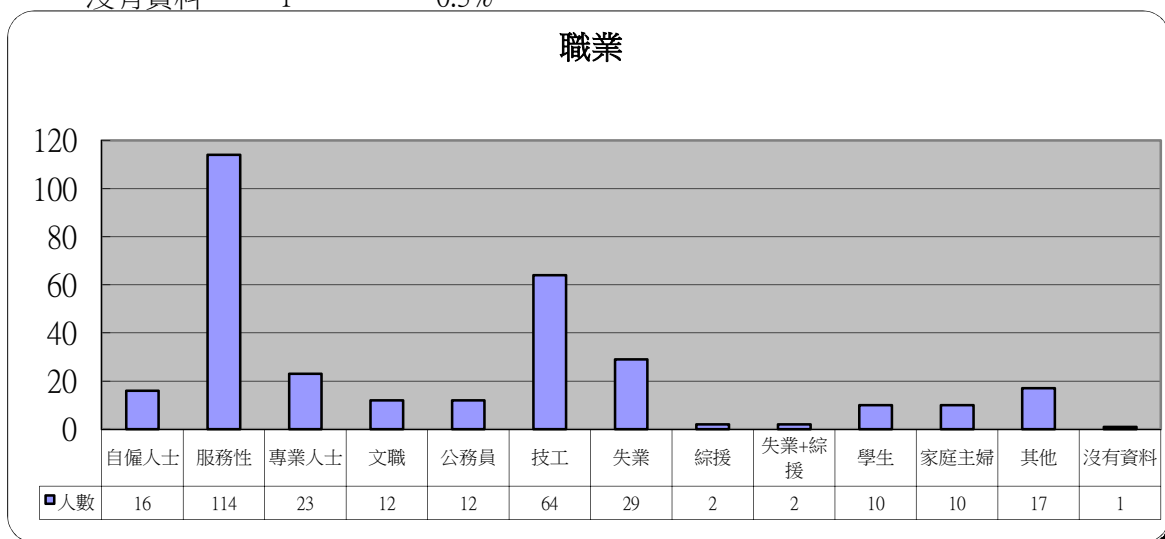
10 轉介來源

	人數	百分比
自行申請	189	60.6%
親友	95	30.4%
機構	26	8.3%
其他	2	0.6%



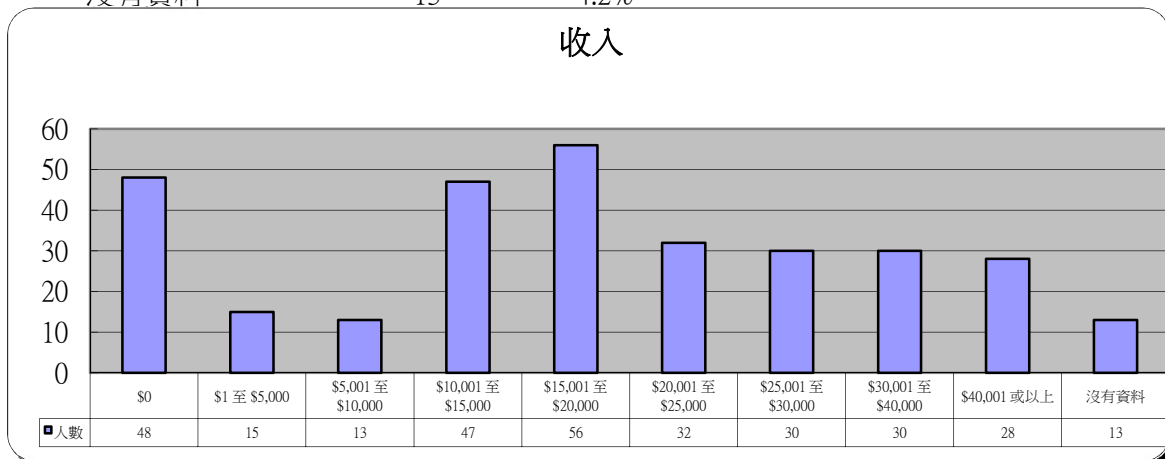
11 職業

	人數	百分比
自僱人士	16	5.1%
服務性	114	36.5%
專業人士	23	7.4%
文職	12	3.8%
公務員	12	3.8%
技工	64	20.5%
失業	29	9.3%
綜援	2	0.6%
失業+綜援	2	0.6%
學生	10	3.2%
家庭主婦	10	3.2%
其他	17	5.4%
沒有資料	1	0.3%



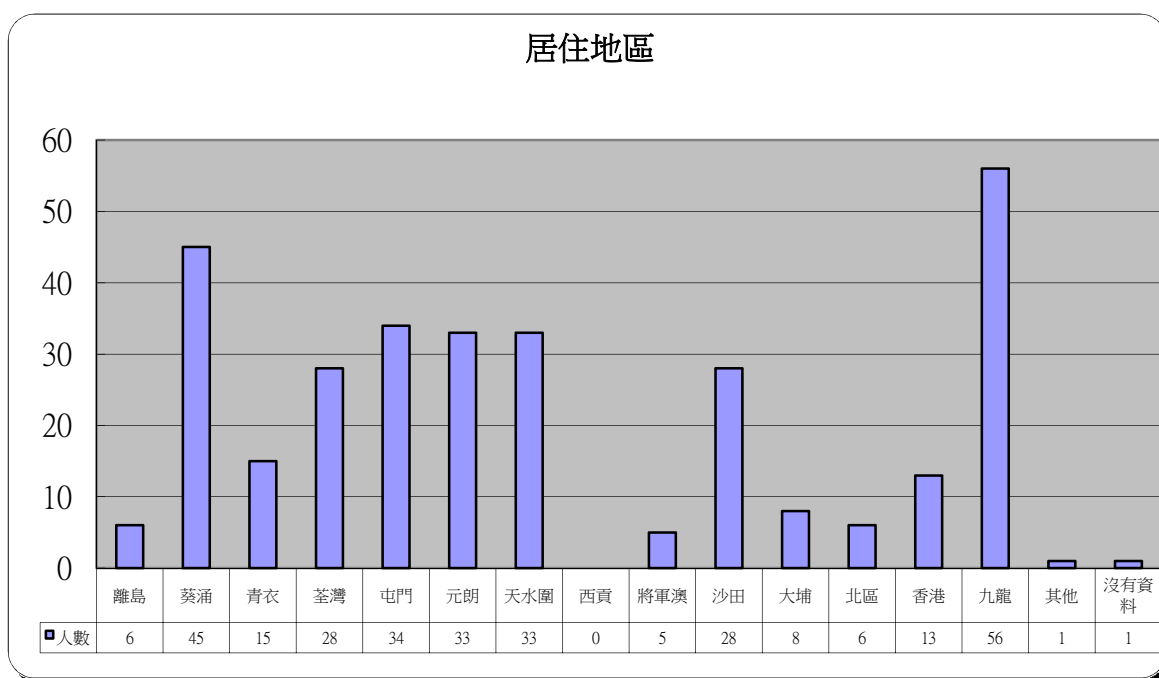
12 收入

	人數	百分比
\$0	48	15.4%
\$1 至 \$5,000	15	4.8%
\$5,001 至 \$10,000	13	4.2%
\$10,001 至 \$15,000	47	15.1%
\$15,001 至 \$20,000	56	17.9%
\$20,001 至 \$25,000	32	10.3%
\$25,001 至 \$30,000	30	9.6%
\$30,001 至 \$40,000	30	9.6%
\$40,001 或以上	28	9.0%
沒有資料	13	4.2%



13 居住地區

	人數	百分比		人數	百分比
離島	6	1.9%	將軍澳	5	1.6%
葵涌	45	14.4%	沙田	28	9.0%
青衣	15	4.8%	大埔	8	2.6%
荃灣	28	9.0%	北區	6	1.9%
屯門	34	10.9%	香港	13	4.2%
元朗	33	10.6%	九龍	56	17.9%
天水圍	33	10.6%	其他	1	0.3%
西貢	0	0.0%	沒有資料	1	0.3%



14 其他求助問題(可選擇多項)

	人數	百分比
家庭問題	236	75.6%
工作	88	28.2%
精神健康	147	47.1%
財務及債務	264	84.6%

