

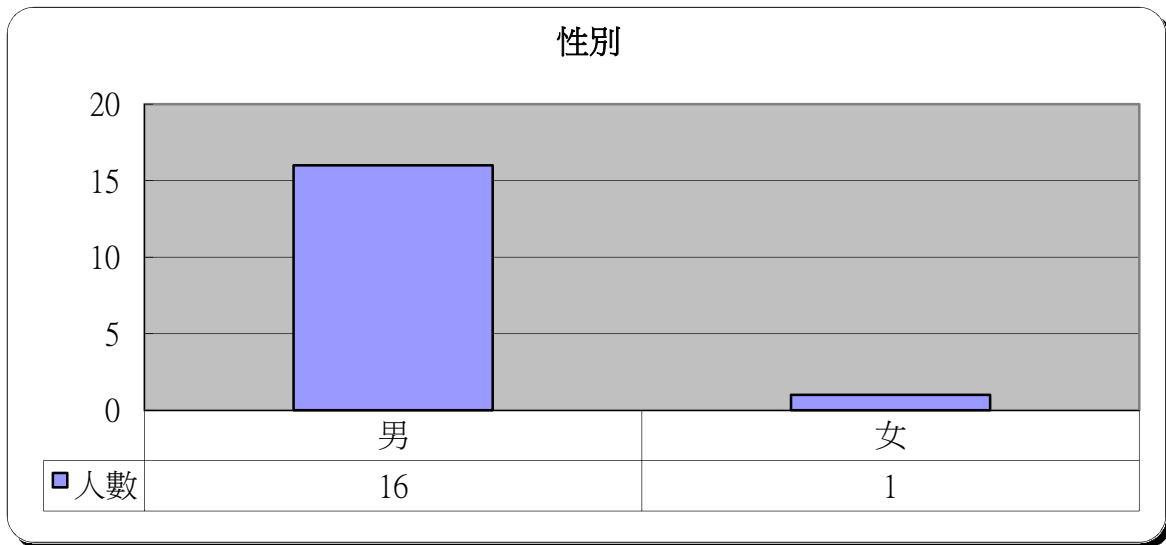
# 明愛展晴中心 問題賭徒個案資料統計



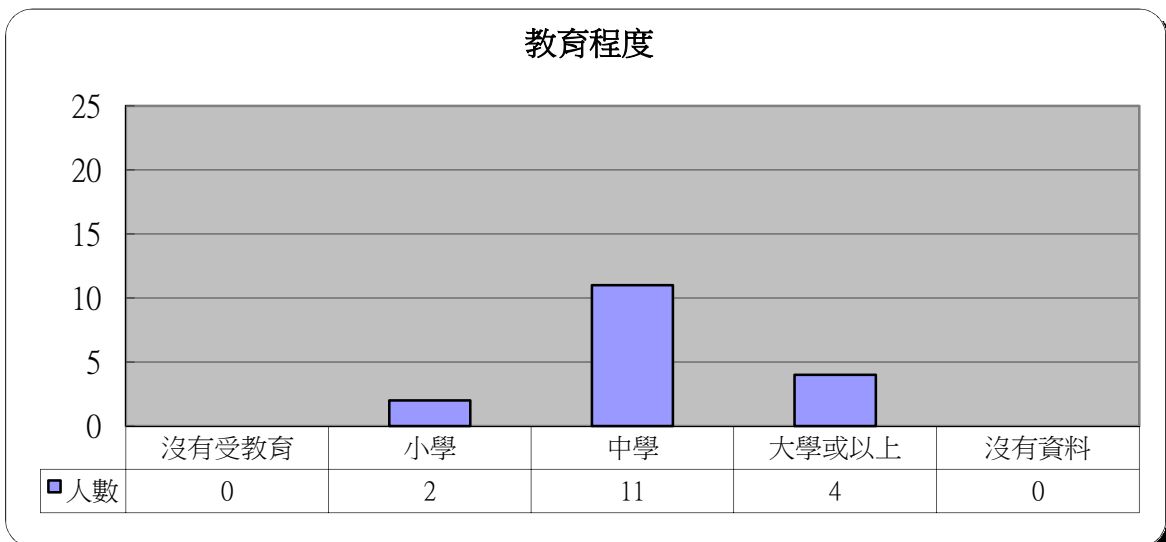
統計時期：2021年4月

總個案數目： 17

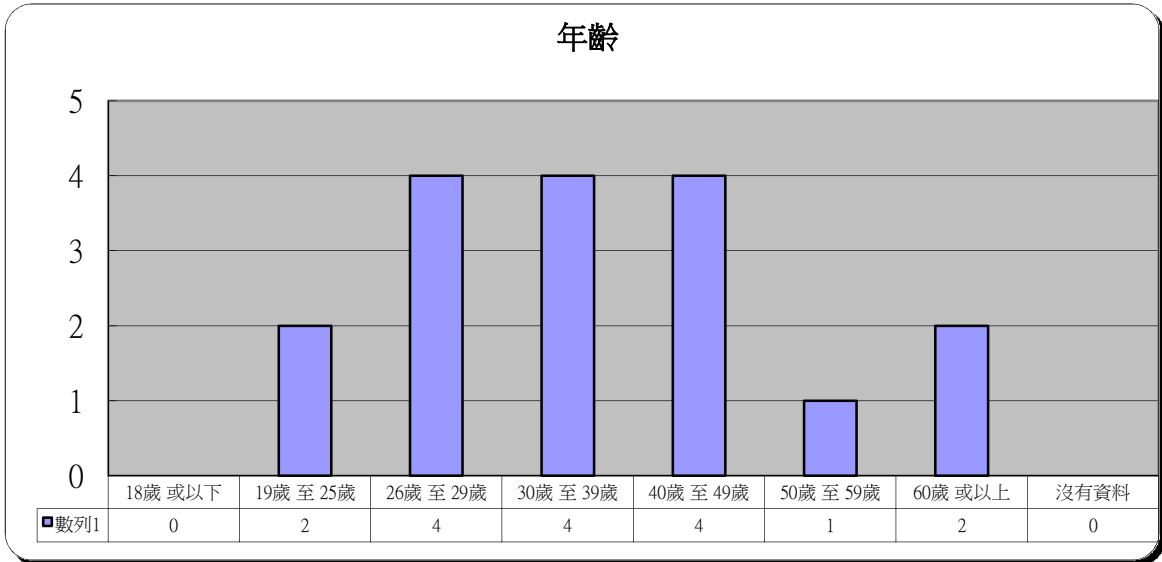
1	性別	人數	百分比
	男	16	94.1%
	女	1	5.9%



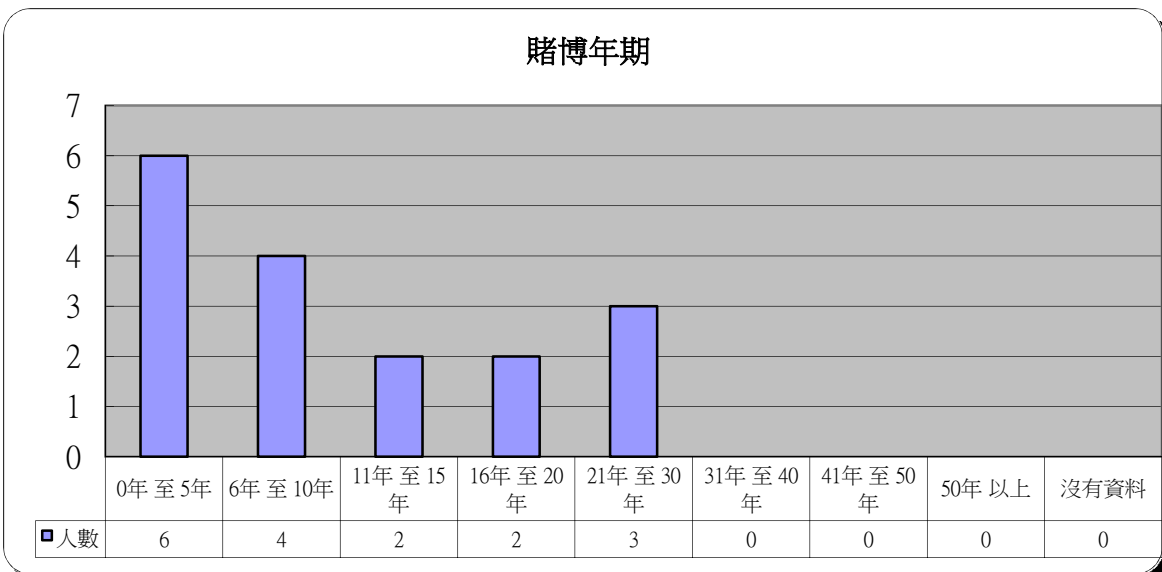
2	教育程度	人數	百分比
	沒有受教育	0	0.0%
	小學	2	11.8%
	中學	11	64.7%
	大學或以上	4	23.5%
	沒有資料	0	0.0%



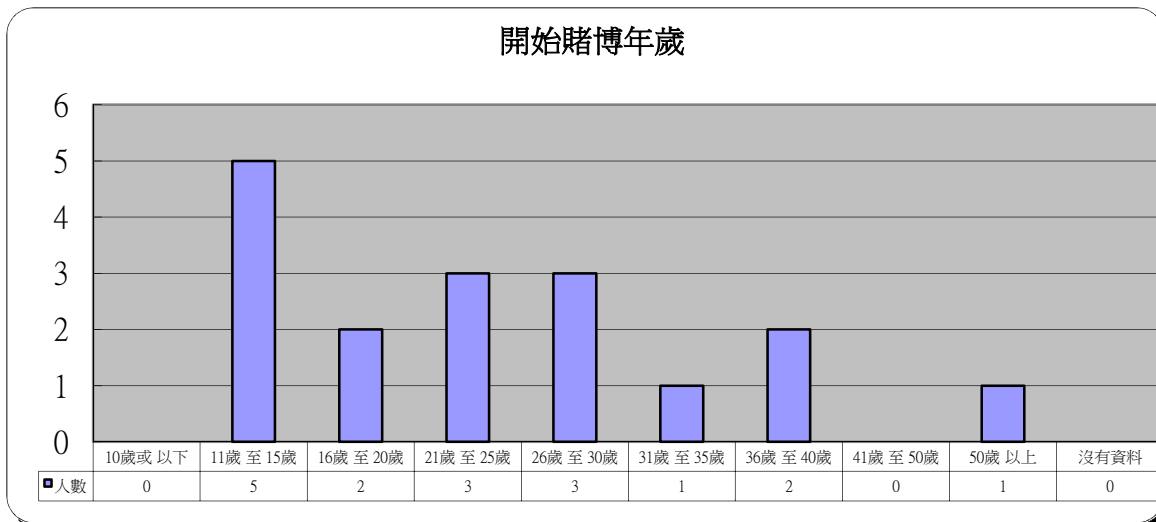
3 年齡	人數	百分比
18歲 或以下	0	0.0%
19歲 至 25歲	2	11.8%
26歲 至 29歲	4	23.5%
30歲 至 39歲	4	23.5%
40歲 至 49歲	4	23.5%
50歲 至 59歲	1	5.9%
60歲 或以上	2	11.8%
沒有資料	0	0.0%



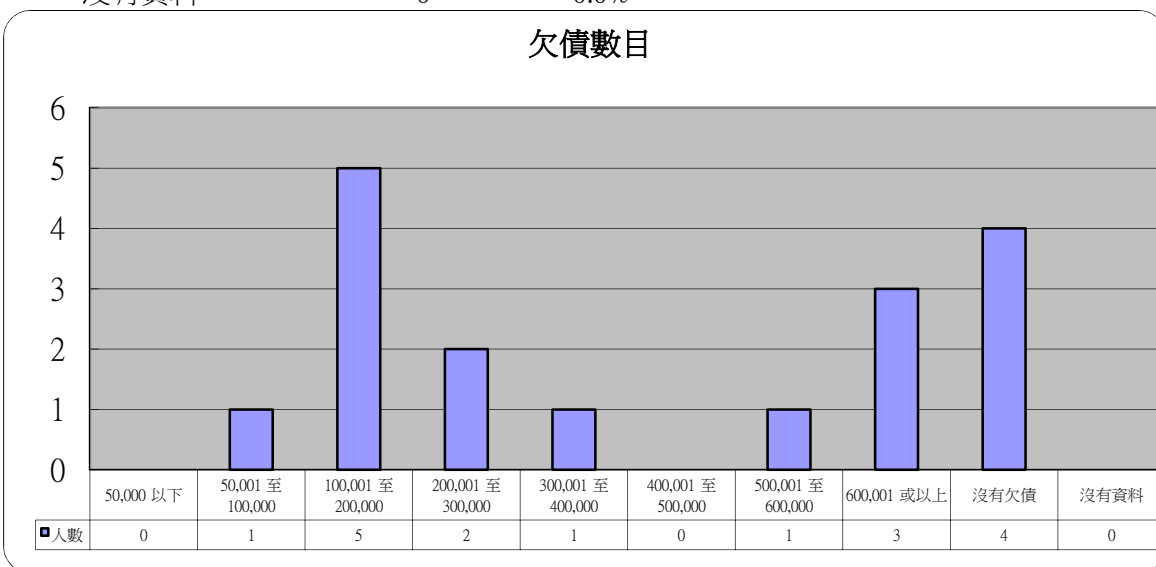
4 賭博年期	人數	百分比
0年 至 5年	6	35.3%
6年 至 10年	4	23.5%
11年 至 15年	2	11.8%
16年 至 20年	2	11.8%
21年 至 30年	3	17.6%
31年 至 40年	0	0.0%
41年 至 50年	0	0.0%
50年 以上	0	0.0%
沒有資料	0	0.0%



5 開始賭博年歲	人數	百分比
10歲或以下	0	0.0%
11歲至15歲	5	29.4%
16歲至20歲	2	11.8%
21歲至25歲	3	17.6%
26歲至30歲	3	17.6%
31歲至35歲	1	5.9%
36歲至40歲	2	11.8%
41歲至50歲	0	0.0%
50歲以上	1	5.9%
沒有資料	0	0.0%

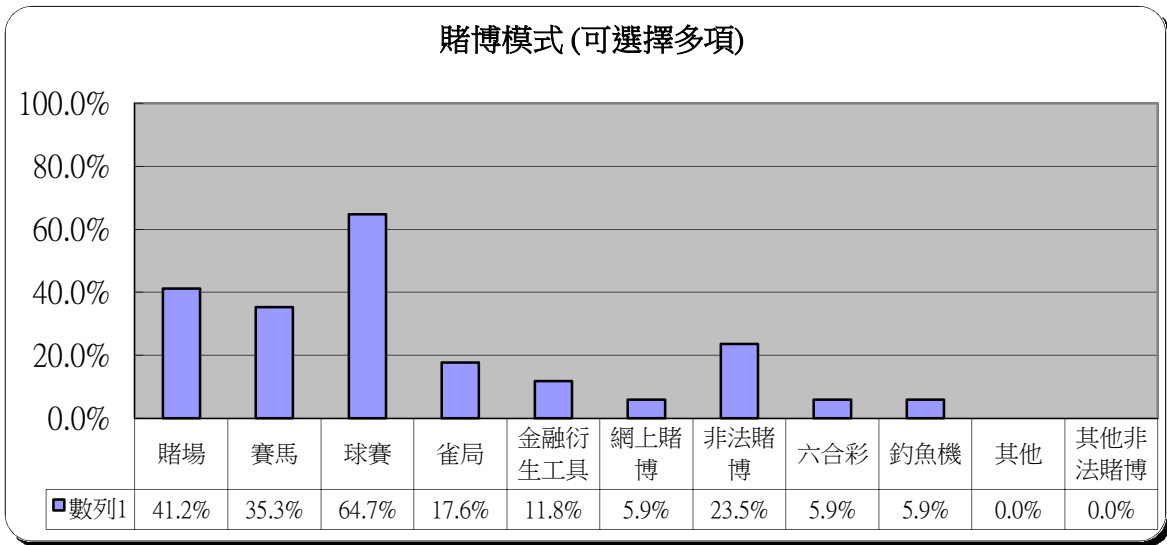


6 欠債數目	人數	百分比
50,000 以下	0	0.0%
50,001 至 100,000	1	5.9%
100,001 至 200,000	5	29.4%
200,001 至 300,000	2	11.8%
300,001 至 400,000	1	5.9%
400,001 至 500,000	0	0.0%
500,001 至 600,000	1	5.9%
600,001 或以上	3	17.6%
沒有欠債	4	23.5%
沒有資料	0	0.0%



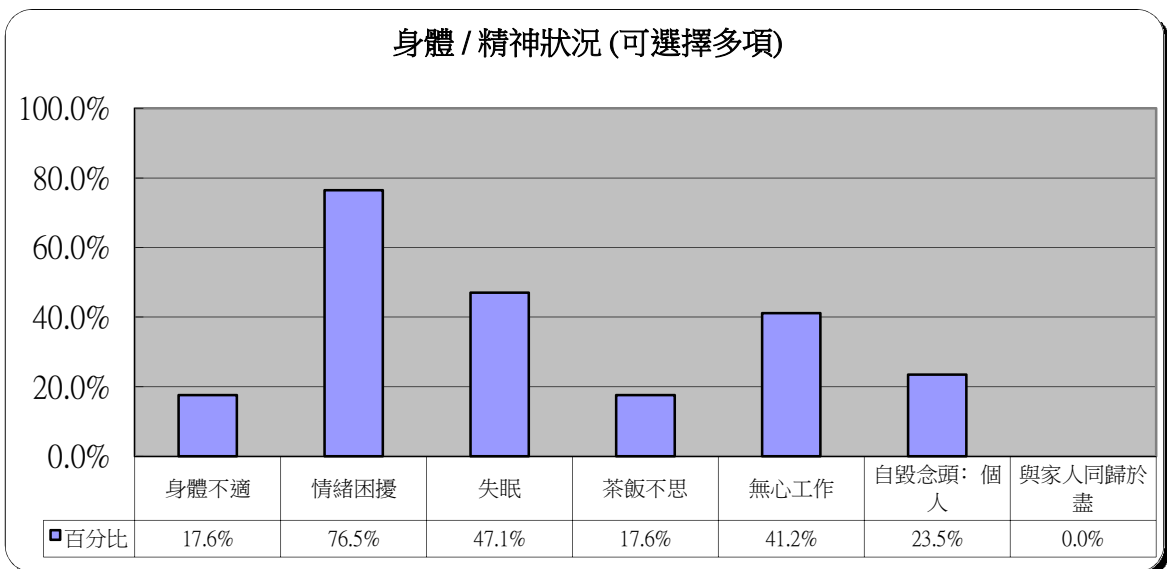
### 7 賭博模式(可選擇多項)

	人數	百分比
賭場	7	41.2%
賽馬	6	35.3%
球賽	11	64.7%
雀局	3	17.6%
金融衍生工具	2	11.8%
網上賭博	1	5.9%
非法賭博	4	23.5%
六合彩	1	5.9%
釣魚機	1	5.9%
其他	0	0.0%
其他非法賭博	0	0.0%



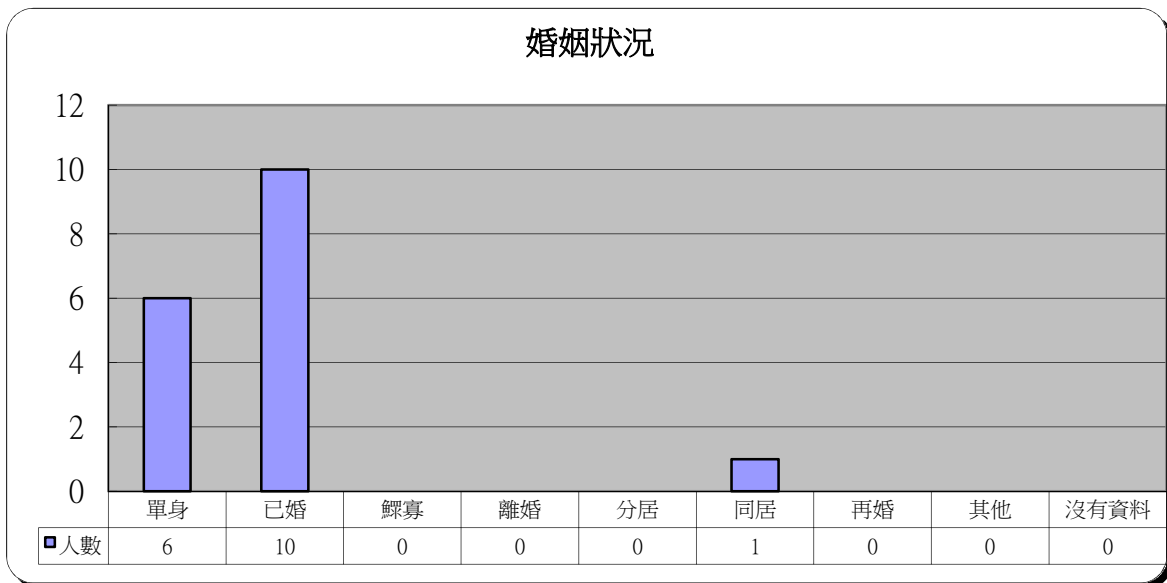
### 8 身體/精神狀況(可選擇多項)

	人數	百分比
身體不適	3	17.6%
情緒困擾	13	76.5%
失眠	8	47.1%
茶飯不思	3	17.6%
無心工作	7	41.2%
自毀念頭: 個人	4	23.5%
與家人同歸於盡	0	0.0%



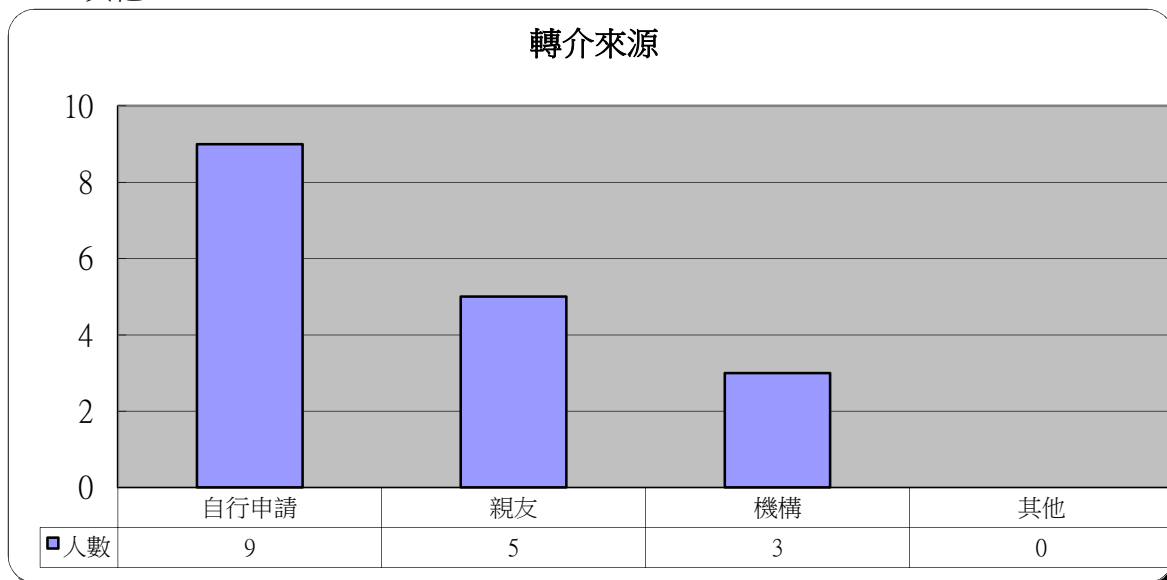
## 9 婚姻狀況

	人數	百分比
單身	6	35.3%
已婚	10	58.8%
鰥寡	0	0.0%
離婚	0	0.0%
分居	0	0.0%
同居	1	5.9%
再婚	0	0.0%
其他	0	0.0%
沒有資料	0	0.0%



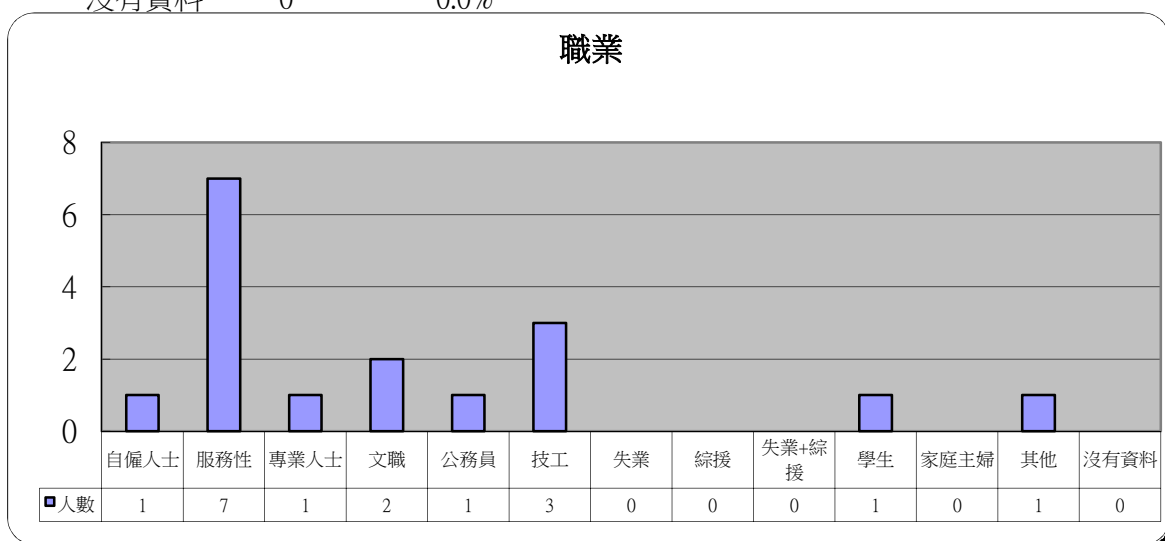
## 10 轉介來源

	人數	百分比
自行申請	9	52.9%
親友	5	29.4%
機構	3	17.6%
其他	0	0.0%



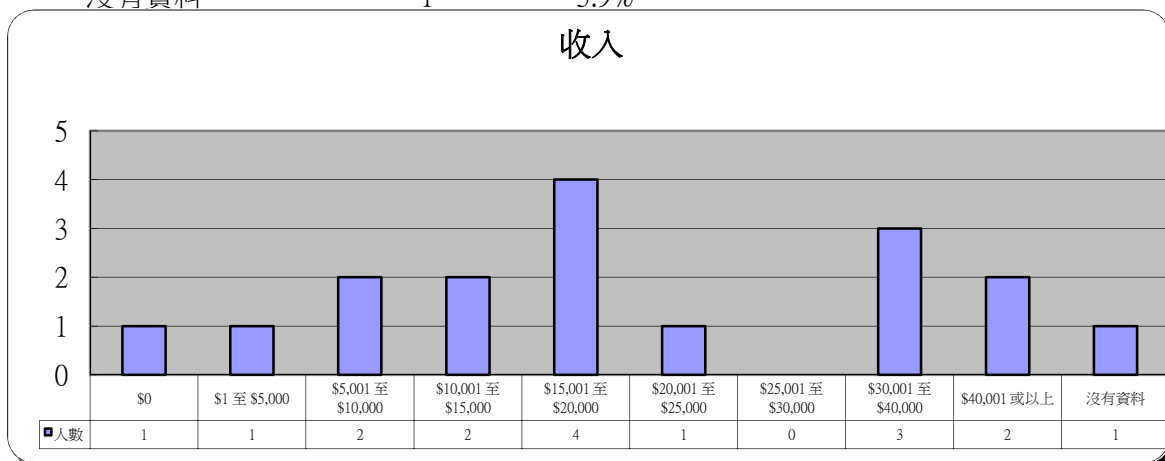
## 11 職業

	人數	百分比
自僱人士	1	5.9%
服務性	7	41.2%
專業人士	1	5.9%
文職	2	11.8%
公務員	1	5.9%
技工	3	17.6%
失業	0	0.0%
綜援	0	0.0%
失業+綜援	0	0.0%
學生	1	5.9%
家庭主婦	0	0.0%
其他	1	5.9%
沒有資料	0	0.0%



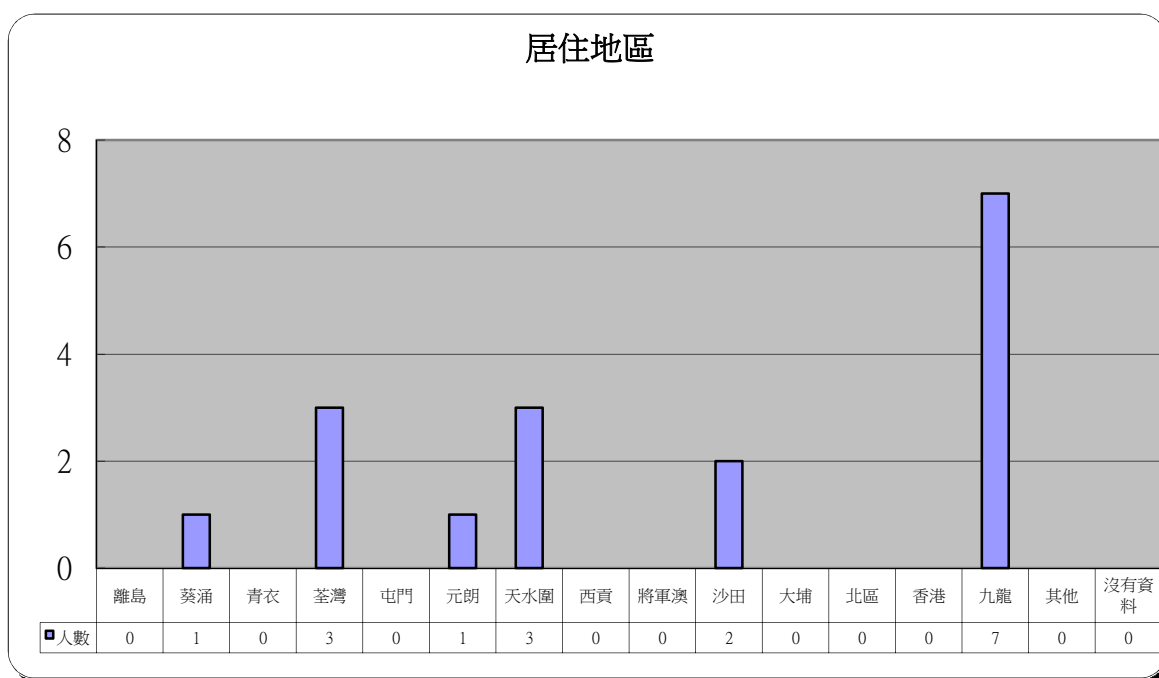
## 12 收入

	人數	百分比
\$0	1	5.9%
\$1 至 \$5,000	1	5.9%
\$5,001 至 \$10,000	2	11.8%
\$10,001 至 \$15,000	2	11.8%
\$15,001 至 \$20,000	4	23.5%
\$20,001 至 \$25,000	1	5.9%
\$25,001 至 \$30,000	0	0.0%
\$30,001 至 \$40,000	3	17.6%
\$40,001 或以上	2	11.8%
沒有資料	1	5.9%



### 13 居住地區

	人數	百分比		人數	百分比
離島	0	0.0%	將軍澳	0	0.0%
葵涌	1	5.9%	沙田	2	11.8%
青衣	0	0.0%	大埔	0	0.0%
荃灣	3	17.6%	北區	0	0.0%
屯門	0	0.0%	香港	0	0.0%
元朗	1	5.9%	九龍	7	41.2%
天水圍	3	17.6%	其他	0	0.0%
西貢	0	0.0%	沒有資料	0	0.0%



### 14 其他求助問題 (可選擇多項)

	人數	百分比
家庭問題	12	70.6%
工作	6	35.3%
精神健康	6	35.3%
財務及債務	13	76.5%

