

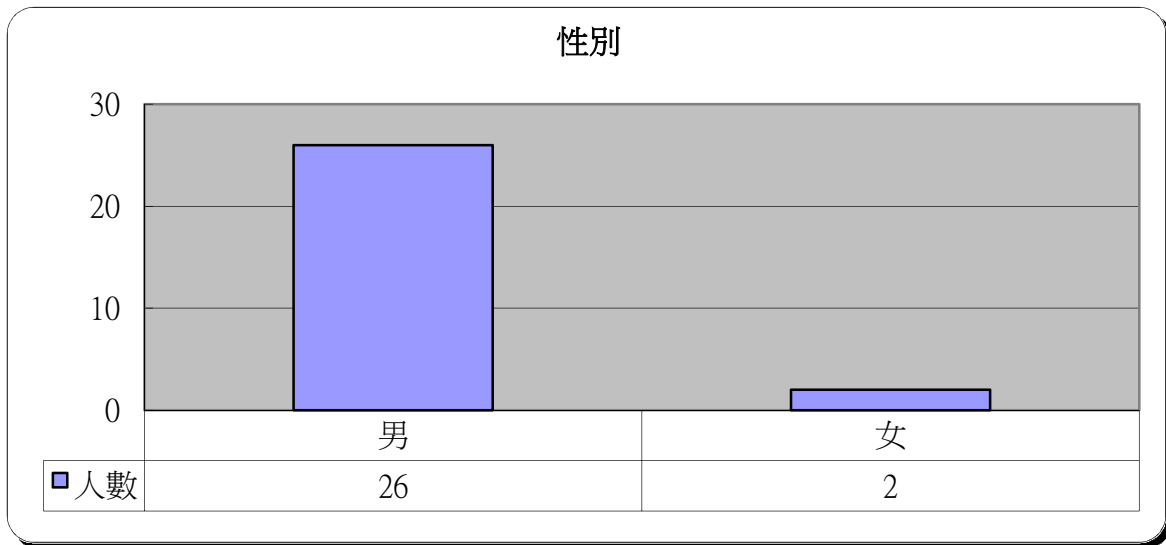
明愛展晴中心 問題賭徒個案資料統計



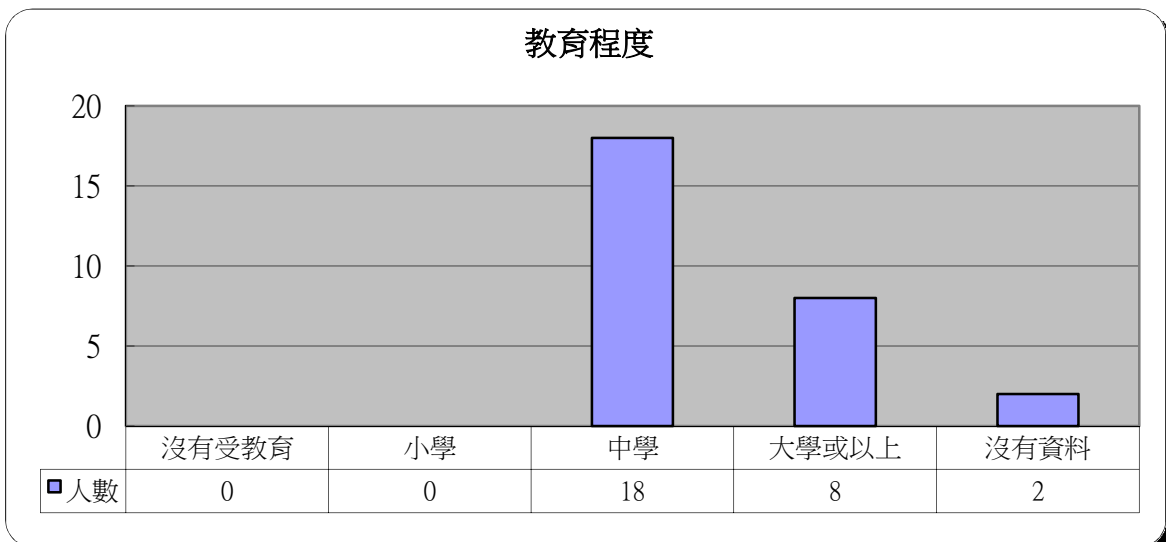
統計時期： 2021年11月

總個案數目： 28

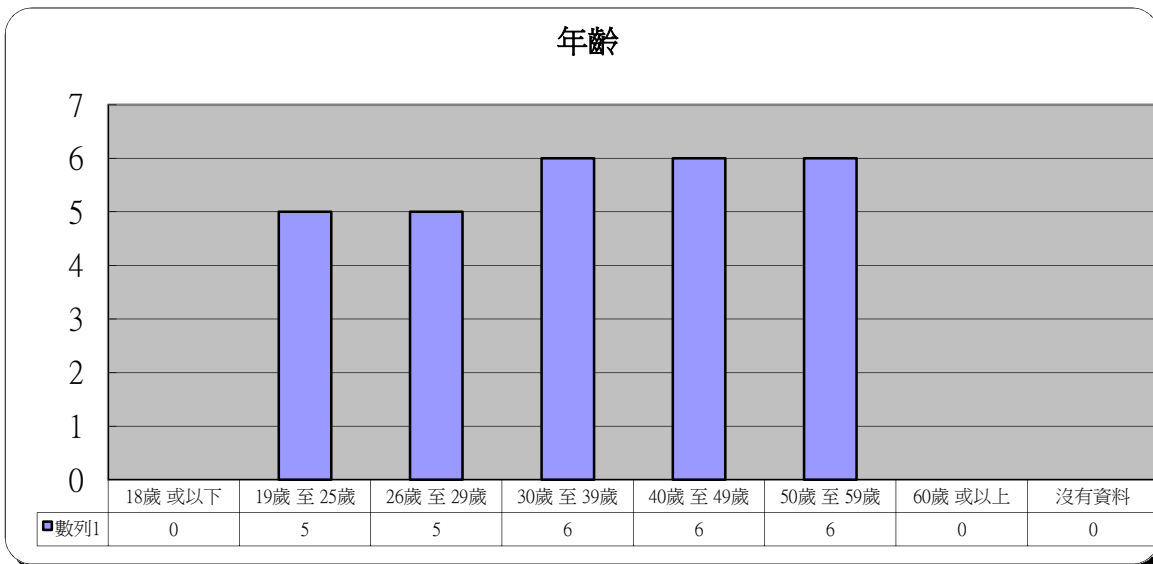
1	性別	人數	百分比
	男	26	92.9%
	女	2	7.1%



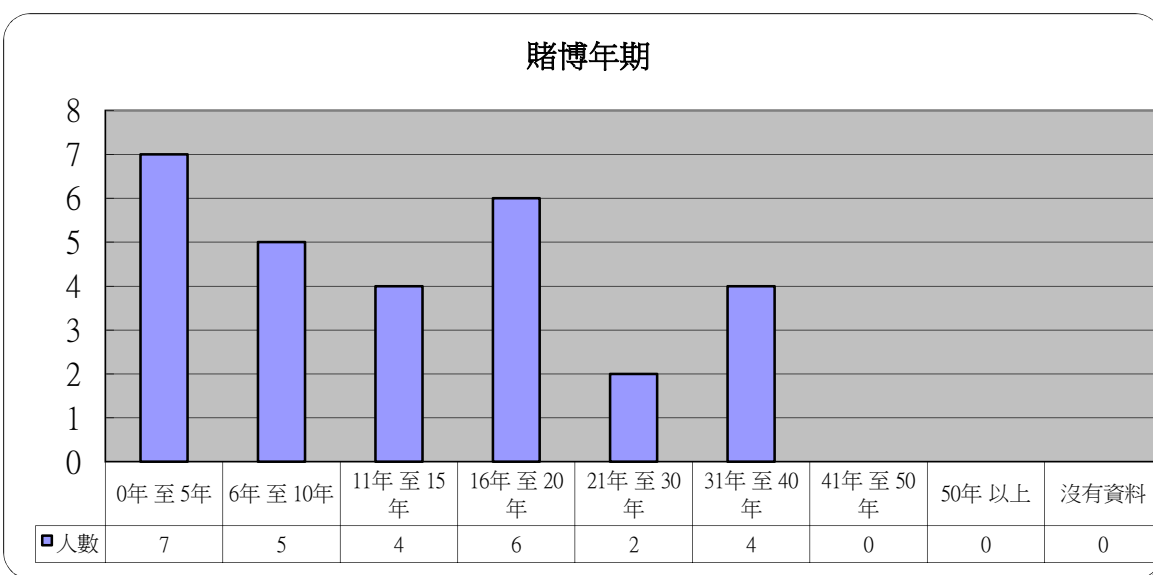
2	教育程度	人數	百分比
	沒有受教育	0	0.0%
	小學	0	0.0%
	中學	18	64.3%
	大學或以上	8	28.6%
	沒有資料	2	7.1%



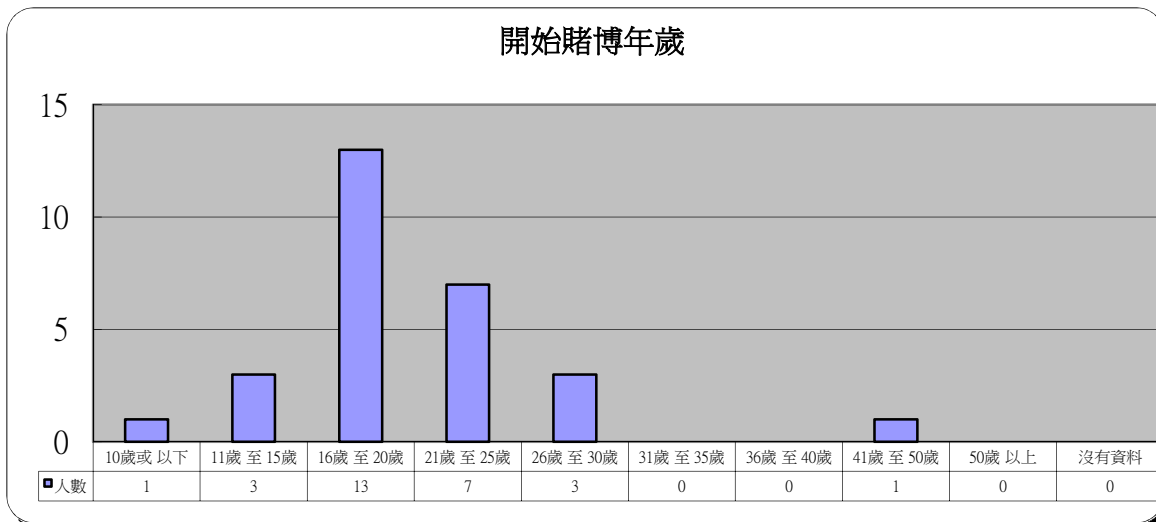
3 年齡	人數	百分比
18歲 或以下	0	0.0%
19歲 至 25歲	5	17.9%
26歲 至 29歲	5	17.9%
30歲 至 39歲	6	21.4%
40歲 至 49歲	6	21.4%
50歲 至 59歲	6	21.4%
60歲 或以上	0	0.0%
沒有資料	0	0.0%



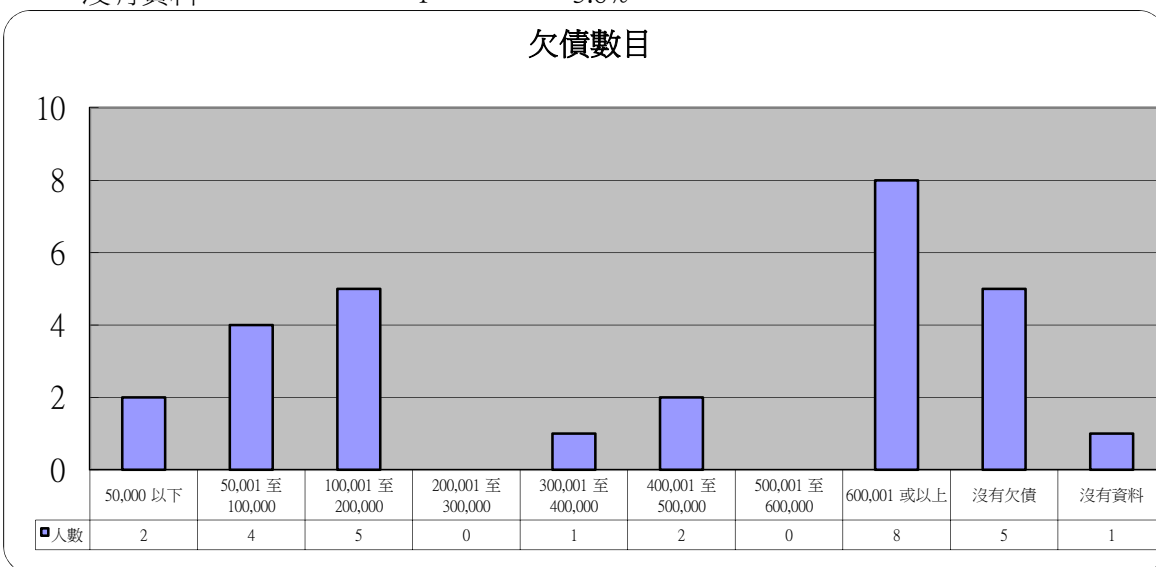
4 賭博年期	人數	百分比
0年 至 5年	7	25.0%
6年 至 10年	5	17.9%
11年 至 15年	4	14.3%
16年 至 20年	6	21.4%
21年 至 30年	2	7.1%
31年 至 40年	4	14.3%
41年 至 50年	0	0.0%
50年 以上	0	0.0%
沒有資料	0	0.0%



5 開始賭博年歲	人數	百分比
10歲或以下	1	3.6%
11歲至15歲	3	10.7%
16歲至20歲	13	46.4%
21歲至25歲	7	25.0%
26歲至30歲	3	10.7%
31歲至35歲	0	0.0%
36歲至40歲	0	0.0%
41歲至50歲	1	3.6%
50歲以上	0	0.0%
沒有資料	0	0.0%

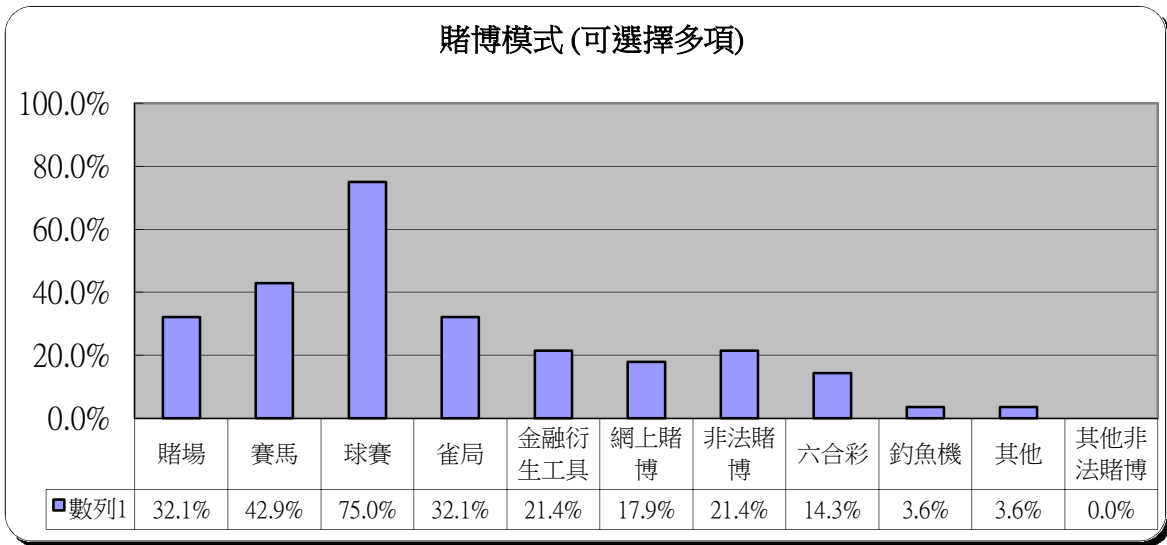


6 欠債數目	人數	百分比
50,000 以下	2	7.1%
50,001 至 100,000	4	14.3%
100,001 至 200,000	5	17.9%
200,001 至 300,000	0	0.0%
300,001 至 400,000	1	3.6%
400,001 至 500,000	2	7.1%
500,001 至 600,000	0	0.0%
600,001 或以上	8	28.6%
沒有欠債	5	17.9%
沒有資料	1	3.6%



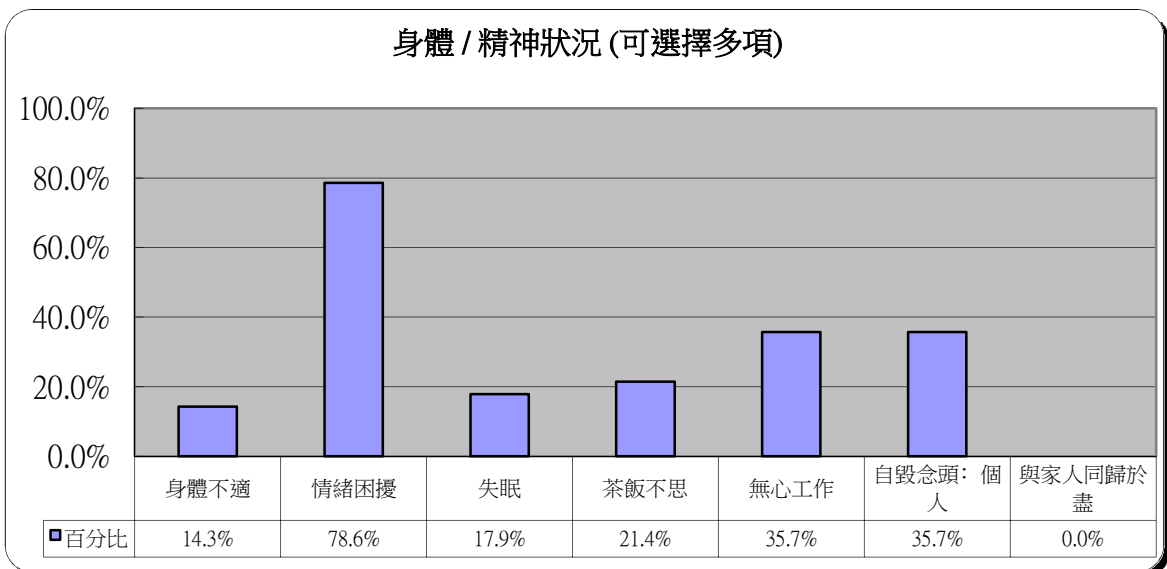
7 賭博模式(可選擇多項)

	人數	百分比
賭場	9	32.1%
賽馬	12	42.9%
球賽	21	75.0%
雀局	9	32.1%
金融衍生工具	6	21.4%
網上賭博	5	17.9%
非法賭博	6	21.4%
六合彩	4	14.3%
釣魚機	1	3.6%
其他	1	3.6%
其他非法賭博	0	0.0%



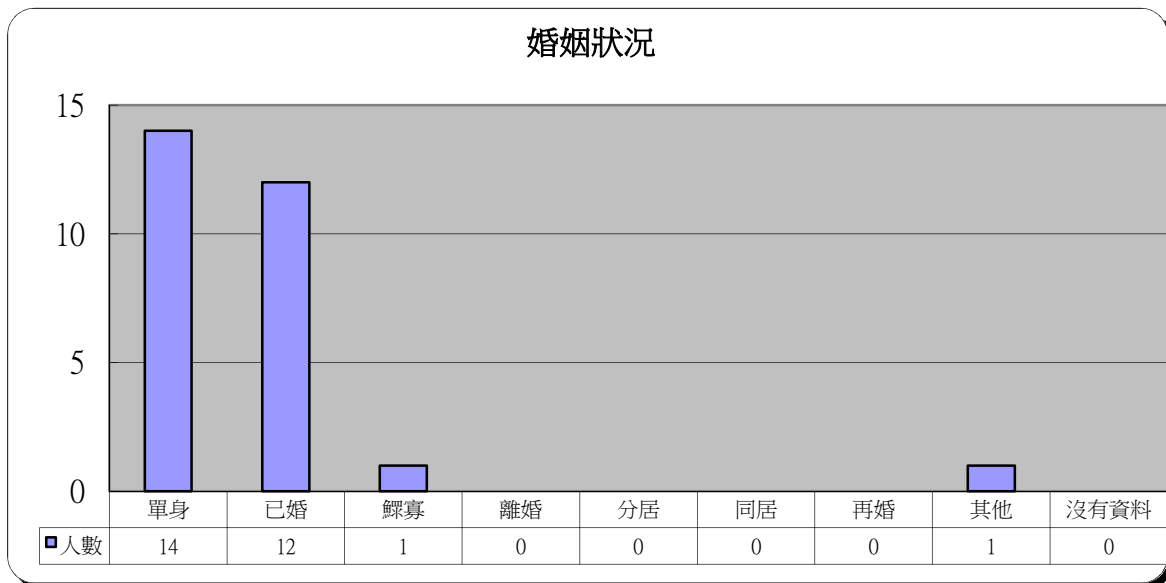
8 身體/精神狀況(可選擇多項)

	人數	百分比
身體不適	4	14.3%
情緒困擾	22	78.6%
失眠	5	17.9%
茶飯不思	6	21.4%
無心工作	10	35.7%
自毀念頭: 個人	10	35.7%
與家人同歸於盡	0	0.0%



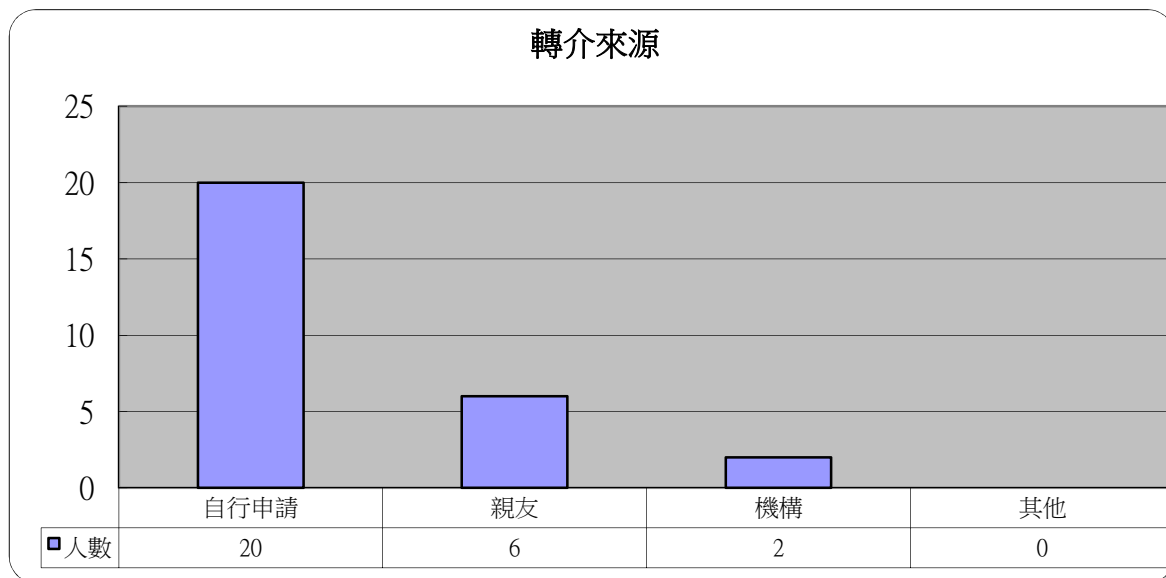
9 婚姻狀況

	人數	百分比
單身	14	50.0%
已婚	12	42.9%
鰥寡	1	3.6%
離婚	0	0.0%
分居	0	0.0%
同居	0	0.0%
再婚	0	0.0%
其他	1	3.6%
沒有資料	0	0.0%



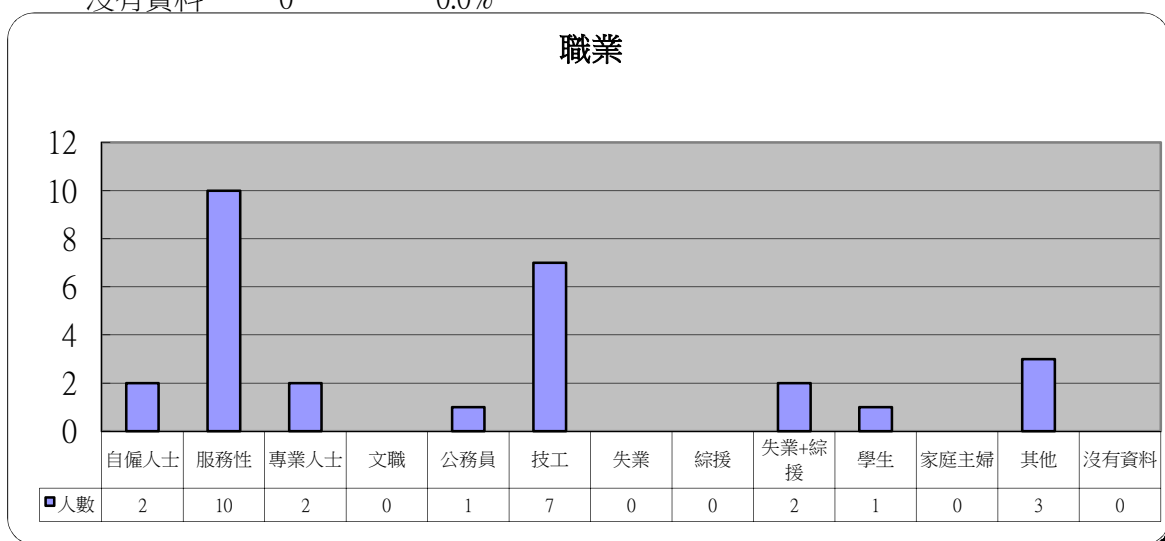
10 轉介來源

	人數	百分比
自行申請	20	71.4%
親友	6	21.4%
機構	2	7.1%
其他	0	0.0%



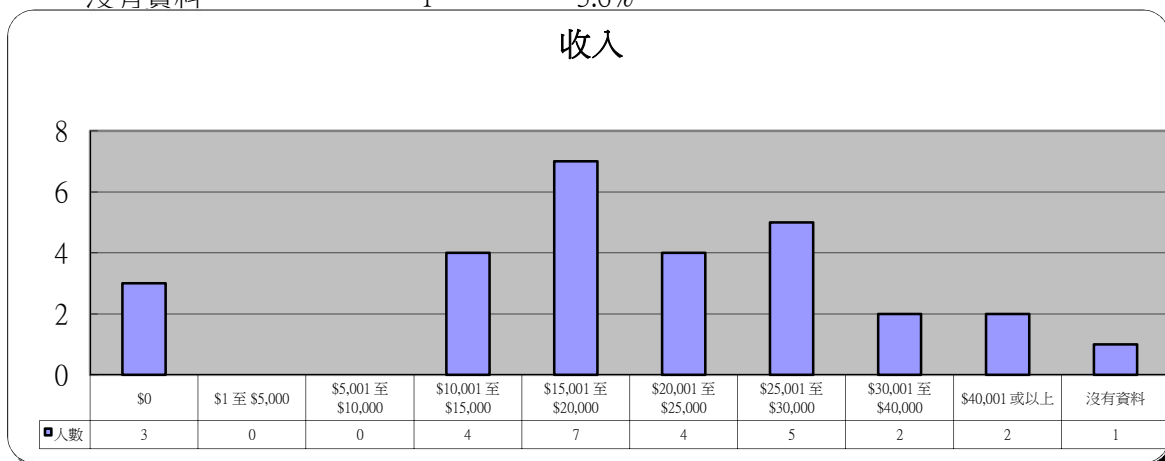
11 職業

	人數	百分比
自僱人士	2	7.1%
服務性	10	35.7%
專業人士	2	7.1%
文職	0	0.0%
公務員	1	3.6%
技工	7	25.0%
失業	0	0.0%
綜援	0	0.0%
失業+綜援	2	7.1%
學生	1	3.6%
家庭主婦	0	0.0%
其他	3	10.7%
沒有資料	0	0.0%



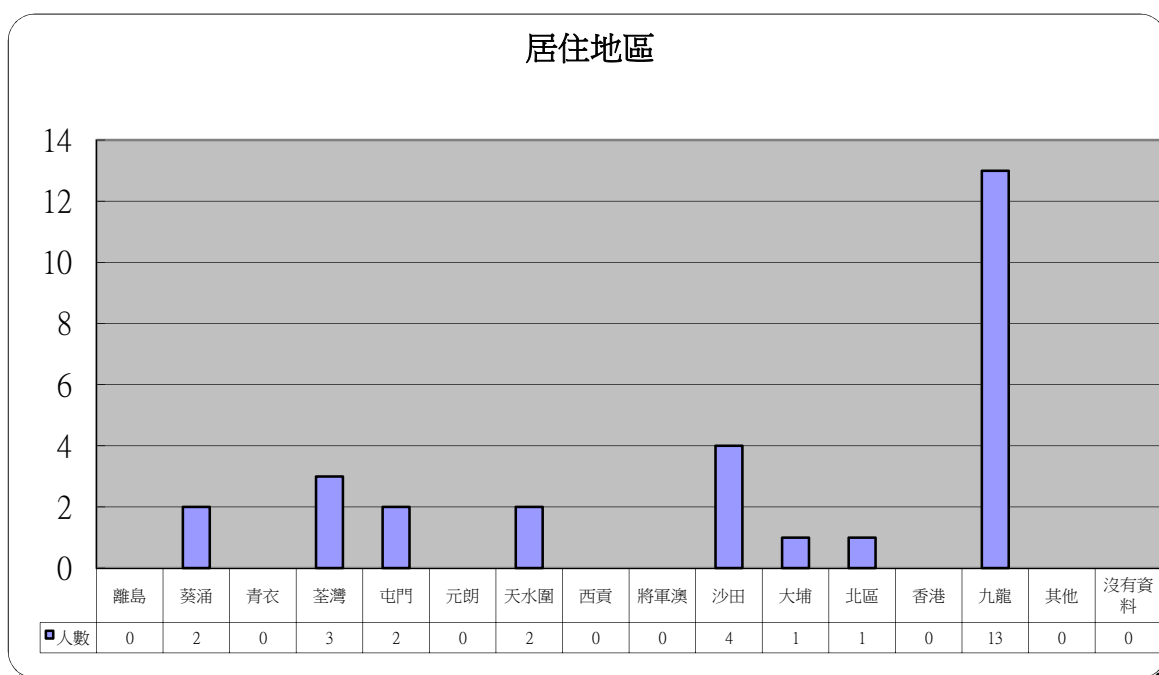
12 收入

	人數	百分比
\$0	3	10.7%
\$1 至 \$5,000	0	0.0%
\$5,001 至 \$10,000	0	0.0%
\$10,001 至 \$15,000	4	14.3%
\$15,001 至 \$20,000	7	25.0%
\$20,001 至 \$25,000	4	14.3%
\$25,001 至 \$30,000	5	17.9%
\$30,001 至 \$40,000	2	7.1%
\$40,001 或以上	2	7.1%
沒有資料	1	3.6%



13 居住地區

	人數	百分比		人數	百分比
離島	0	0.0%	將軍澳	0	0.0%
葵涌	2	7.1%	沙田	4	14.3%
青衣	0	0.0%	大埔	1	3.6%
荃灣	3	10.7%	北區	1	3.6%
屯門	2	7.1%	香港	0	0.0%
元朗	0	0.0%	九龍	13	46.4%
天水圍	2	7.1%	其他	0	0.0%
西貢	0	0.0%	沒有資料	0	0.0%



14 其他求助問題(可選擇多項)

	人數	百分比
家庭問題	20	71.4%
工作	12	42.9%
精神健康	18	64.3%
財務及債務	23	82.1%

