

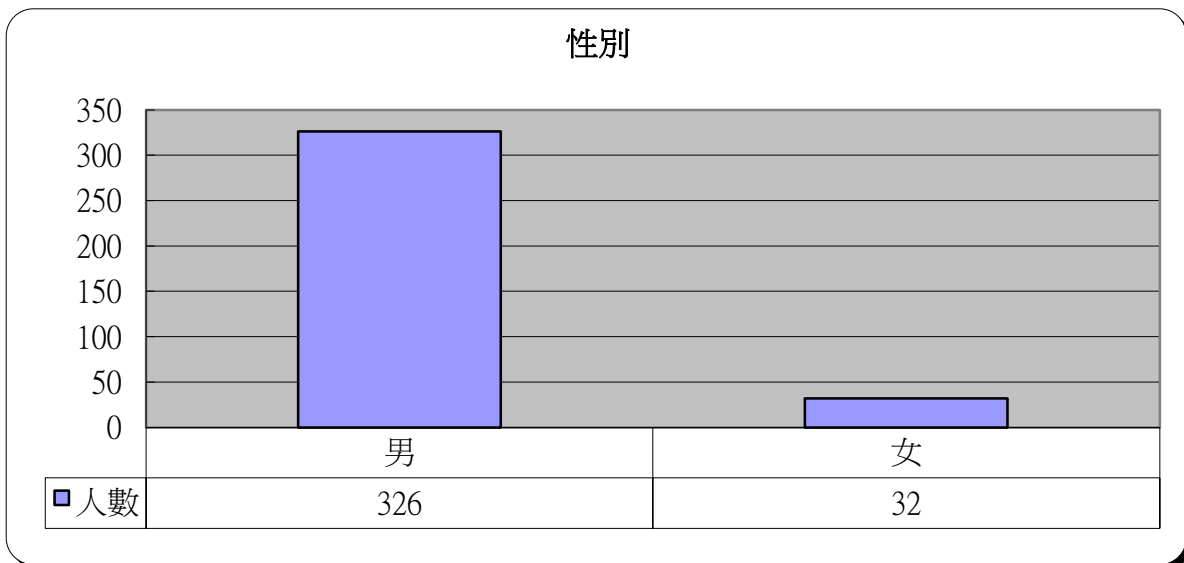
明愛展晴中心 賭博失調個案資料統計



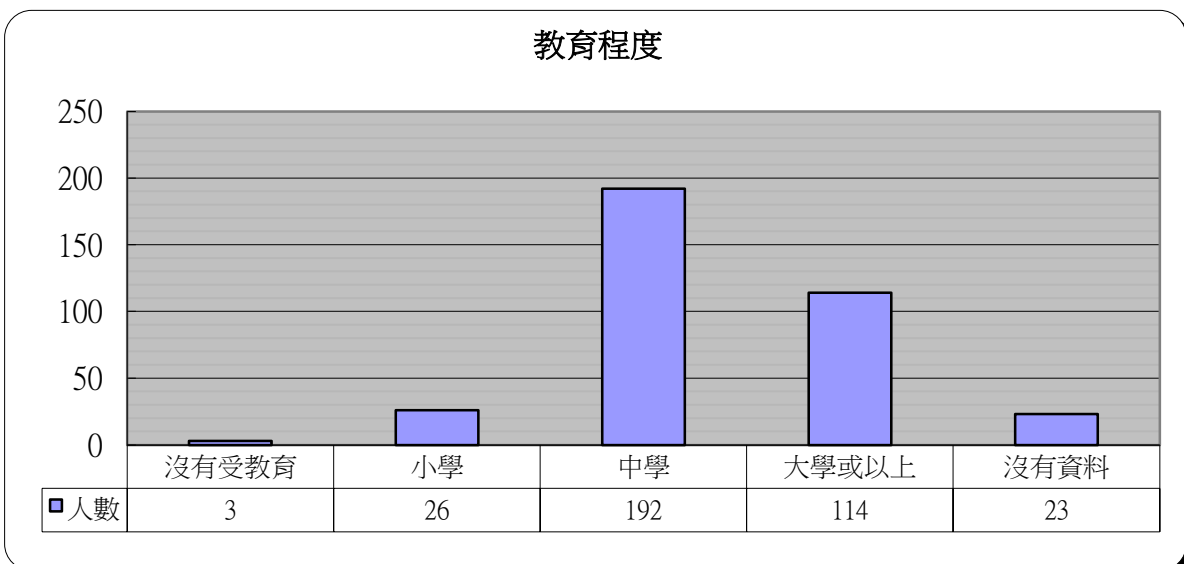
統計時期： 2022年

總個案數目： 358

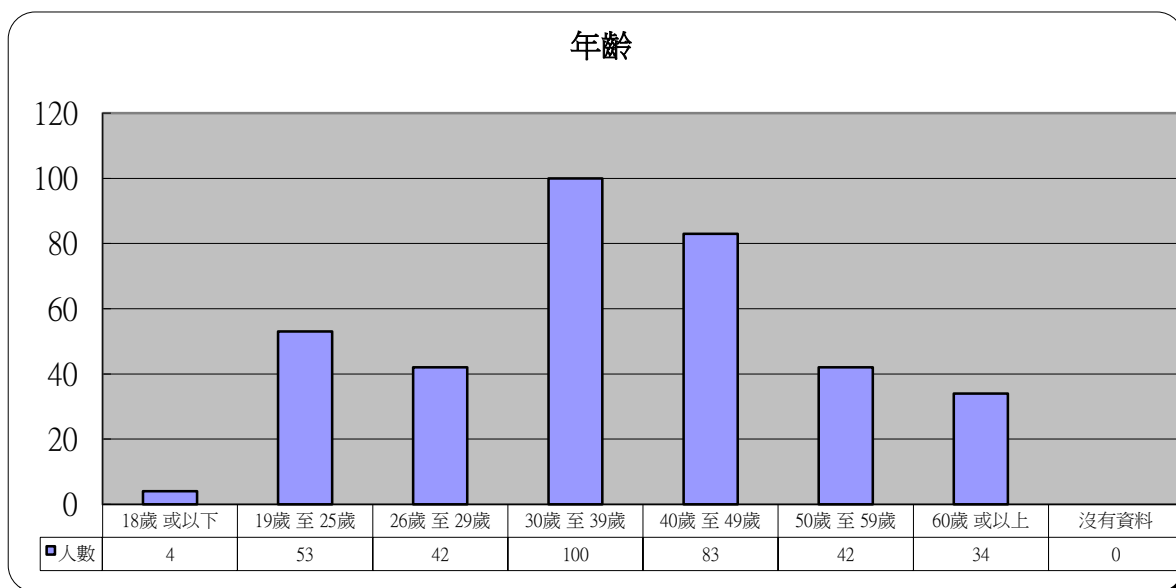
1 性別	人數	百分比
男	326	91.1%
女	32	8.9%



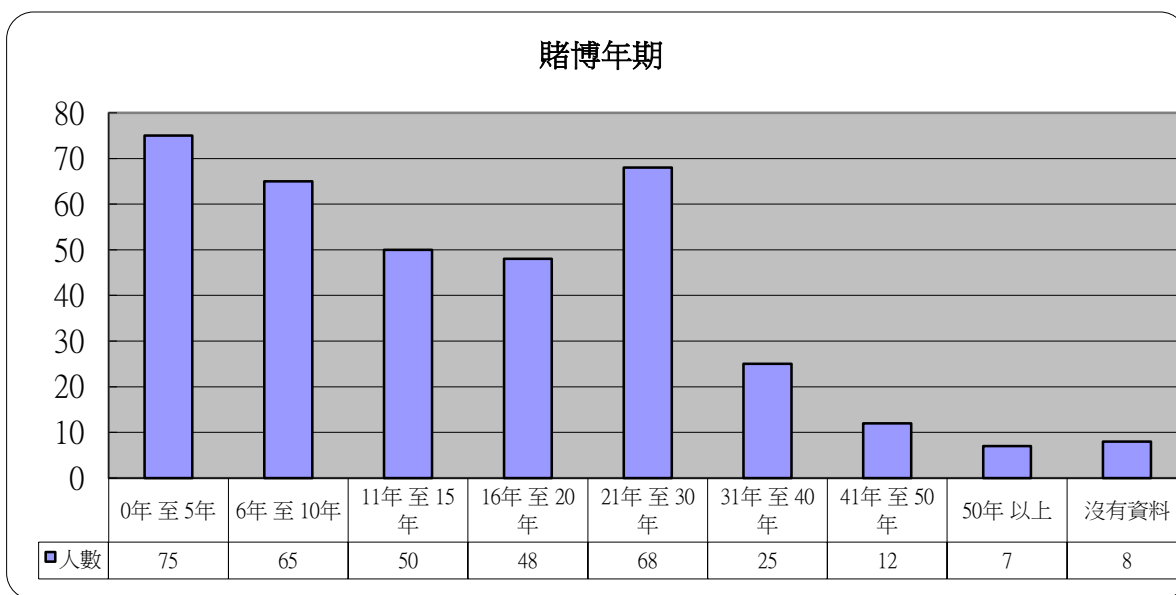
2 教育程度	人數	百分比
沒有受教育	3	0.8%
小學	26	7.3%
中學	192	53.6%
大學或以上	114	31.8%
沒有資料	23	6.4%



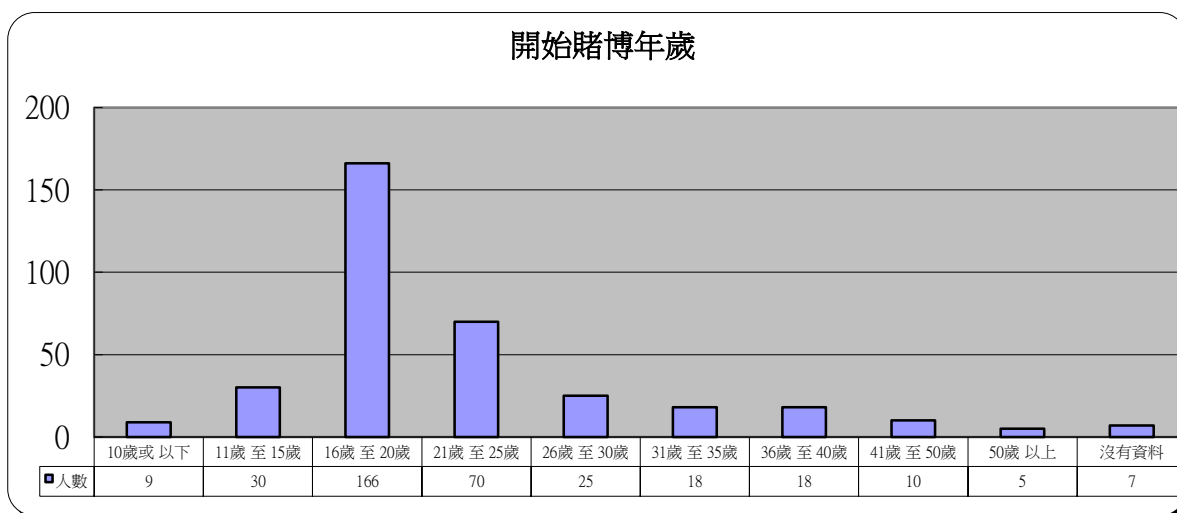
3 年齡	人數	百分比
18歲 或以下	4	1.1%
19歲 至 25歲	53	14.8%
26歲 至 29歲	42	11.7%
30歲 至 39歲	100	27.9%
40歲 至 49歲	83	23.2%
50歲 至 59歲	42	11.7%
60歲 或以上	34	9.5%
沒有資料	0	0.0%



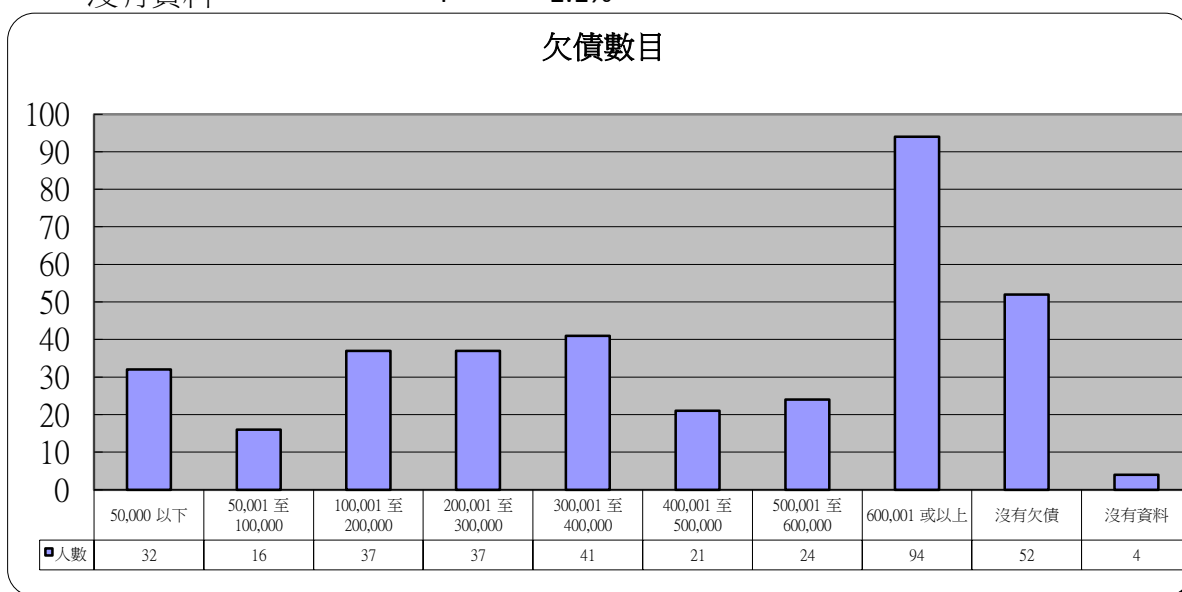
4 賭博年期	人數	百分比
0年 至 5年	75	20.9%
6年 至 10年	65	18.2%
11年 至 15年	50	14.0%
16年 至 20年	48	13.4%
21年 至 30年	68	19.0%
31年 至 40年	25	7.0%
41年 至 50年	12	3.4%
50年 以上	7	2.0%
沒有資料	8	2.2%



5 開始賭博年歲	人數	百分比
10歲或以下	9	2.5%
11歲至15歲	30	8.4%
16歲至20歲	166	46.4%
21歲至25歲	70	19.6%
26歲至30歲	25	7.0%
31歲至35歲	18	5.0%
36歲至40歲	18	5.0%
41歲至50歲	10	2.8%
50歲以上	5	1.4%
沒有資料	7	2.0%

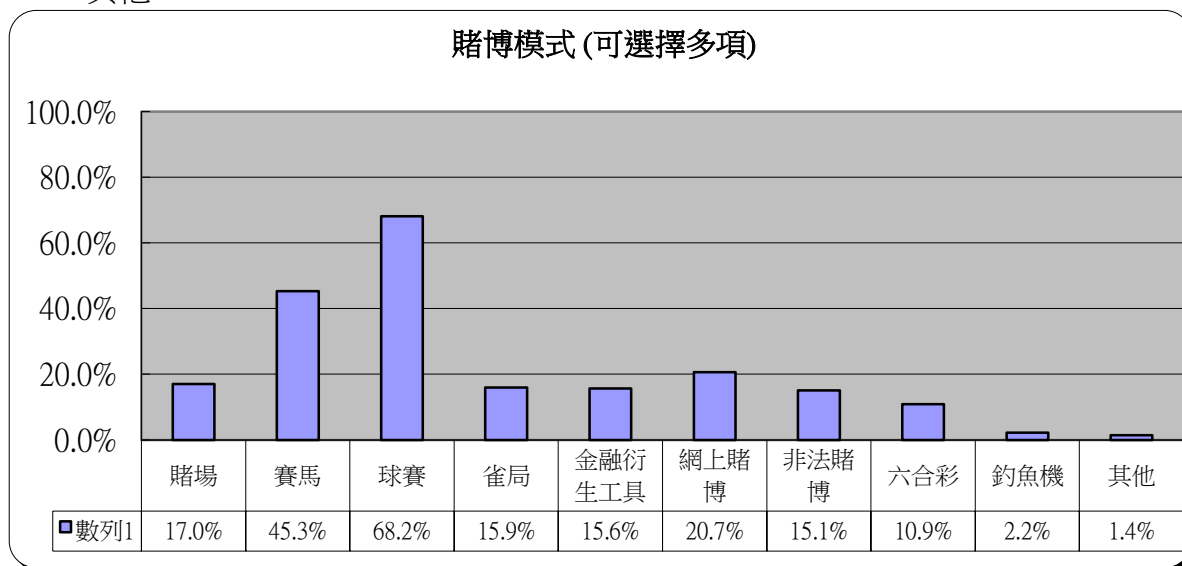


6 欠債數目	人數	百分比
50,000 以下	32	8.9%
50,001 至 100,000	16	4.5%
100,001 至 200,000	37	10.3%
200,001 至 300,000	37	10.3%
300,001 至 400,000	41	11.5%
400,001 至 500,000	21	5.9%
500,001 至 600,000	24	6.7%
600,001 或以上	94	26.3%
沒有欠債	52	14.5%
沒有資料	4	1.1%



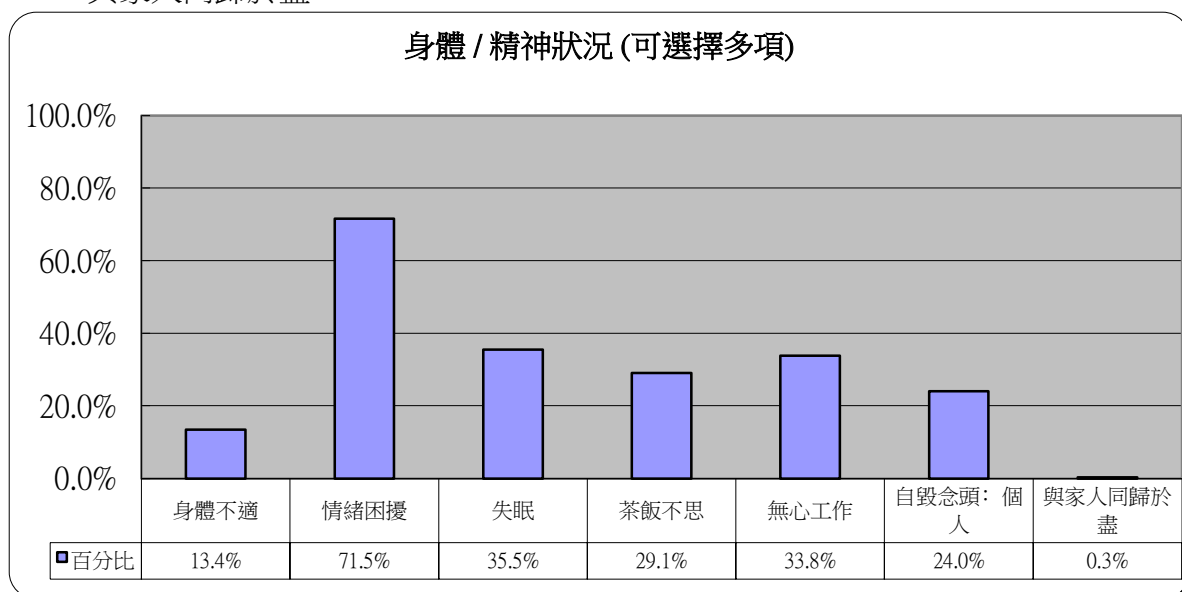
7 賭博模式(可選擇多項)

	人數	百分比
賭場	61	17.0%
賽馬	162	45.3%
球賽	244	68.2%
雀局	57	15.9%
金融衍生工具	56	15.6%
網上賭博	74	20.7%
非法賭博	54	15.1%
六合彩	39	10.9%
釣魚機	8	2.2%
其他	5	1.4%



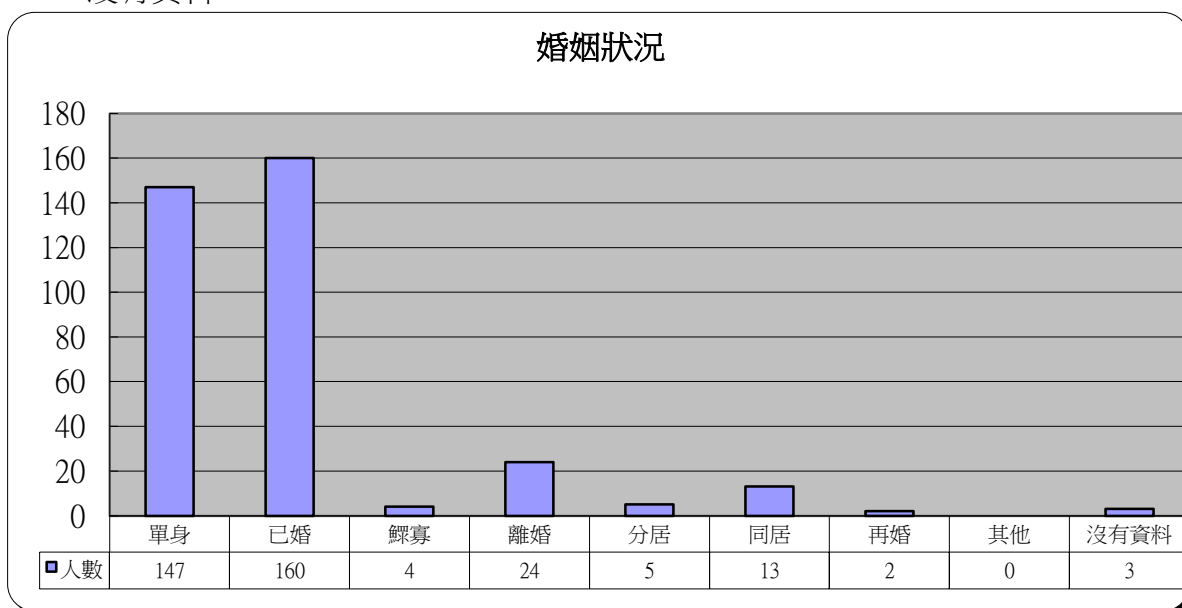
8 身體 / 精神狀況(可選擇多項)

	人數	百分比
身體不適	48	13.4%
情緒困擾	256	71.5%
失眠	127	35.5%
茶飯不思	104	29.1%
無心工作	121	33.8%
自毀念頭: 個人	86	24.0%
與家人同歸於盡	1	0.3%



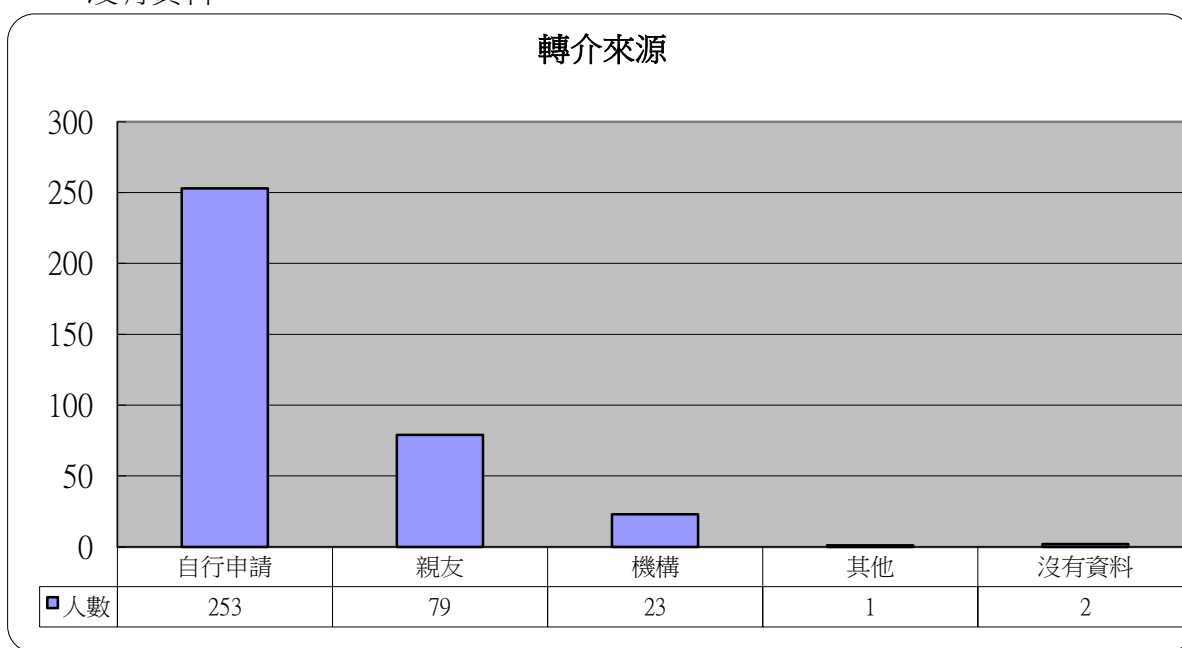
9 婚姻狀況

	人數	百分比
單身	147	41.1%
已婚	160	44.7%
鰥寡	4	1.1%
離婚	24	6.7%
分居	5	1.4%
同居	13	3.6%
再婚	2	0.6%
其他	0	0.0%
沒有資料	3	0.8%



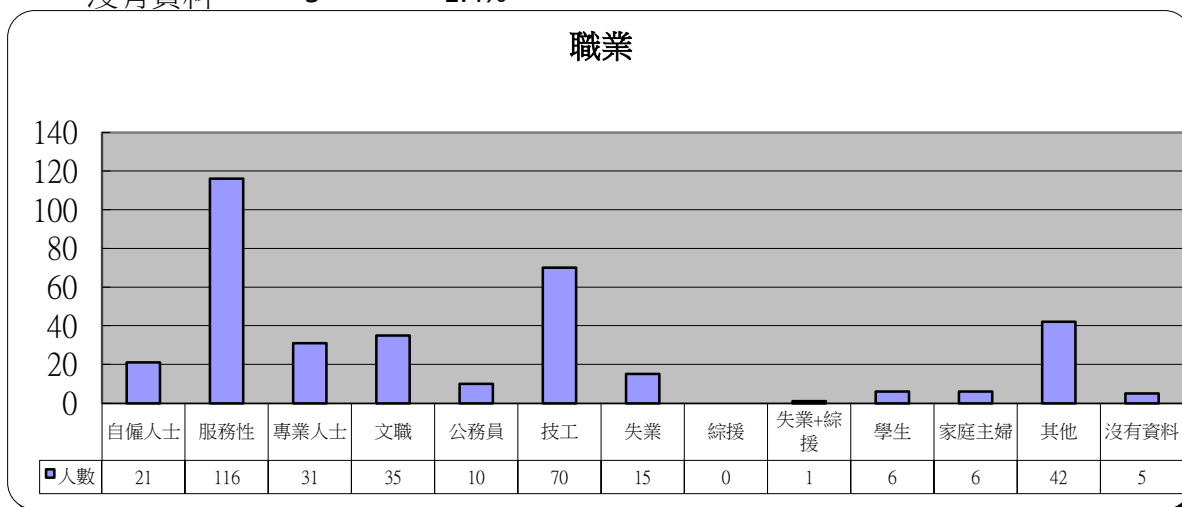
10 轉介來源

	人數	百分比
自行申請	253	70.7%
親友	79	22.1%
機構	23	6.4%
其他	1	0.3%
沒有資料	2	0.6%



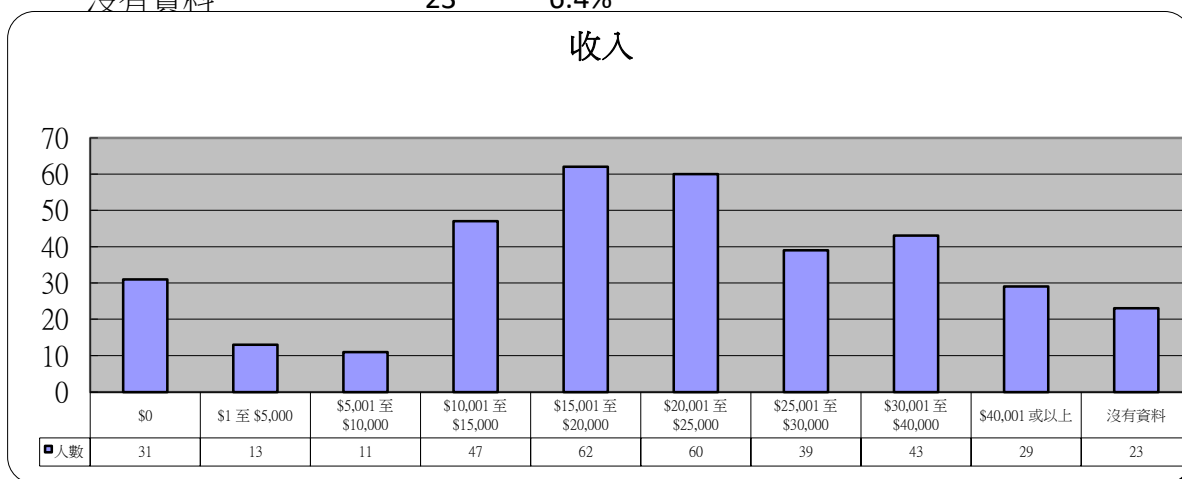
11 職業

	人數	百分比
自僱人士	21	5.9%
服務性	116	32.4%
專業人士	31	8.7%
文職	35	9.8%
公務員	10	2.8%
技工	70	19.6%
失業	15	4.2%
綜援	0	0.0%
失業+綜援	1	0.3%
學生	6	1.7%
家庭主婦	6	1.7%
其他	42	11.7%
沒有資料	5	1.4%



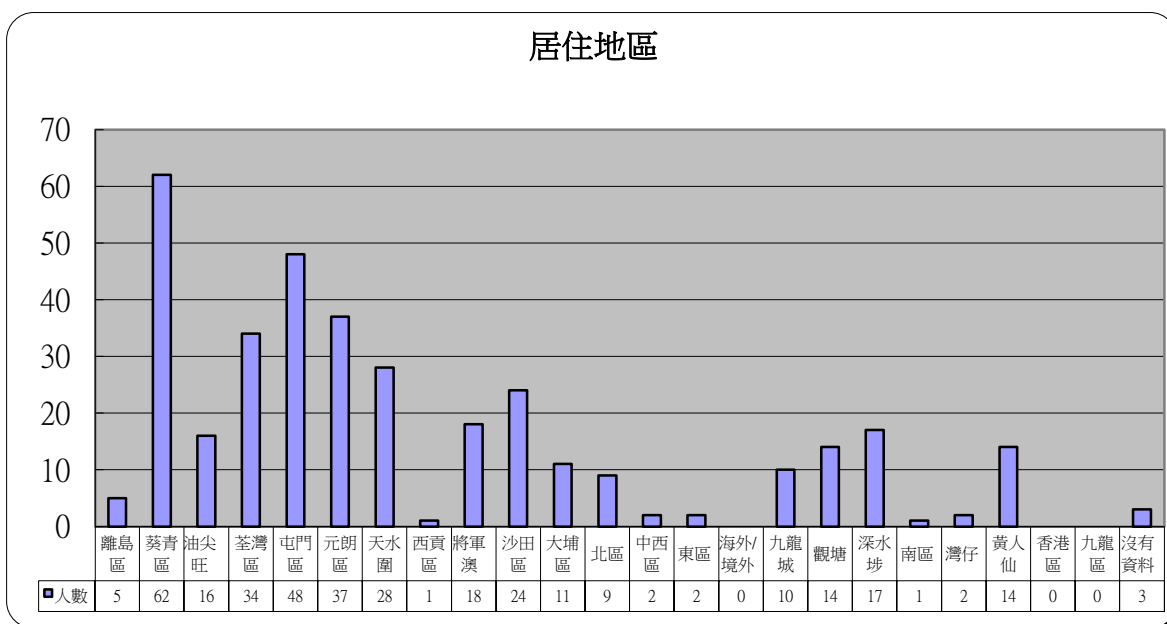
12 收入

	人數	百分比
\$0	31	8.7%
\$1 至 \$5,000	13	3.6%
\$5,001 至 \$10,000	11	3.1%
\$10,001 至 \$15,000	47	13.1%
\$15,001 至 \$20,000	62	17.3%
\$20,001 至 \$25,000	60	16.8%
\$25,001 至 \$30,000	39	10.9%
\$30,001 至 \$40,000	43	12.0%
\$40,001 或以上	29	8.1%
沒有資料	23	6.4%



13 居住地區

	人數	百分比		人數	百分比
離島區	5	1.4%	北區	9	2.5%
葵青區	62	17.3%	中西區	2	0.6%
油尖旺	16	4.5%	東區	2	0.6%
荃灣區	34	9.5%	海外/境外	0	0.0%
屯門區	48	13.4%	九龍城	10	2.8%
元朗區	37	10.3%	觀塘	14	3.9%
天水圍	28	7.8%	深水埗	17	4.7%
西貢區	1	0.3%	南區	1	0.3%
將軍澳	18	5.0%	灣仔	2	0.6%
沙田區	24	6.7%	黃大仙	14	3.9%
大埔區	11	3.1%	沒有資料	3	0.8%
香港區	0	0.0%	九龍區	0	0.0%



14 其他求助問題(可選擇多項)

	人數	百分比
家庭問題	239	66.8%
工作	113	31.6%
精神健康	175	48.9%
財務及債務	277	77.4%

