

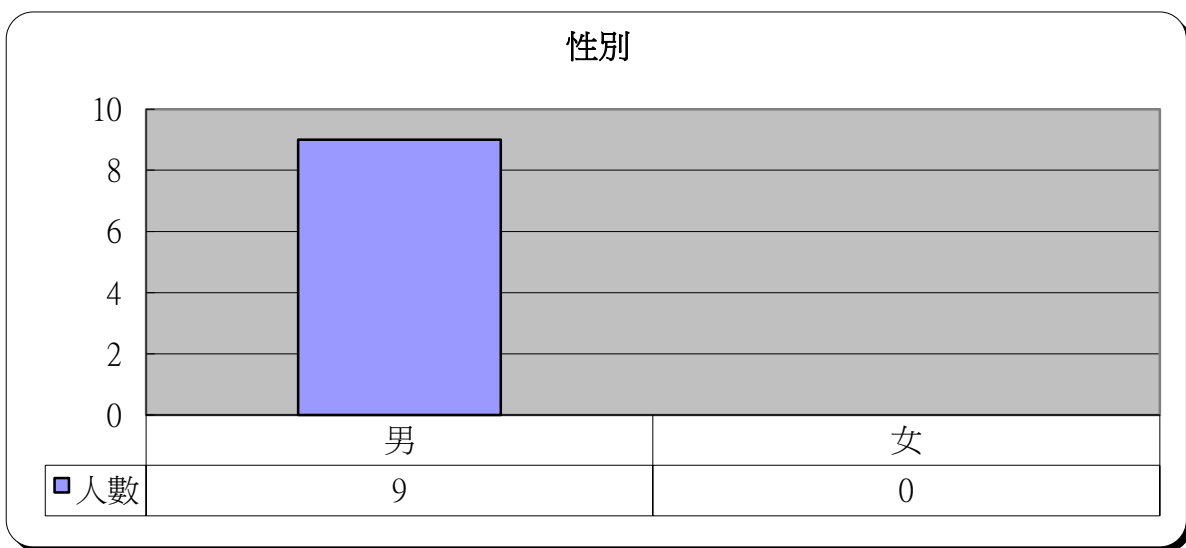
明愛展晴中心 賭博失調個案資料統計



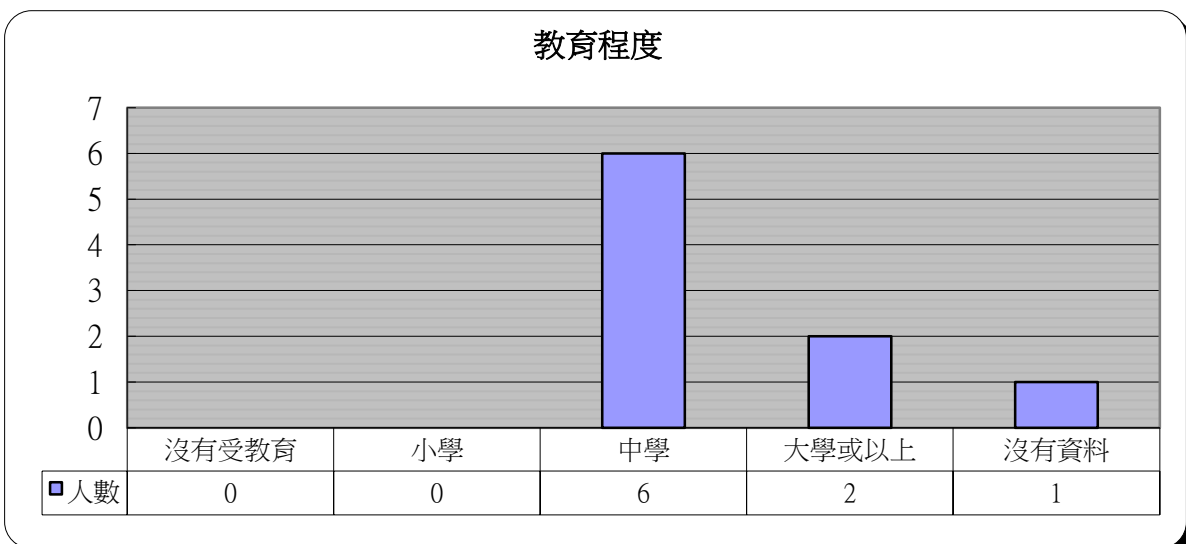
統計時期：2022年2月

總個案數目： 9

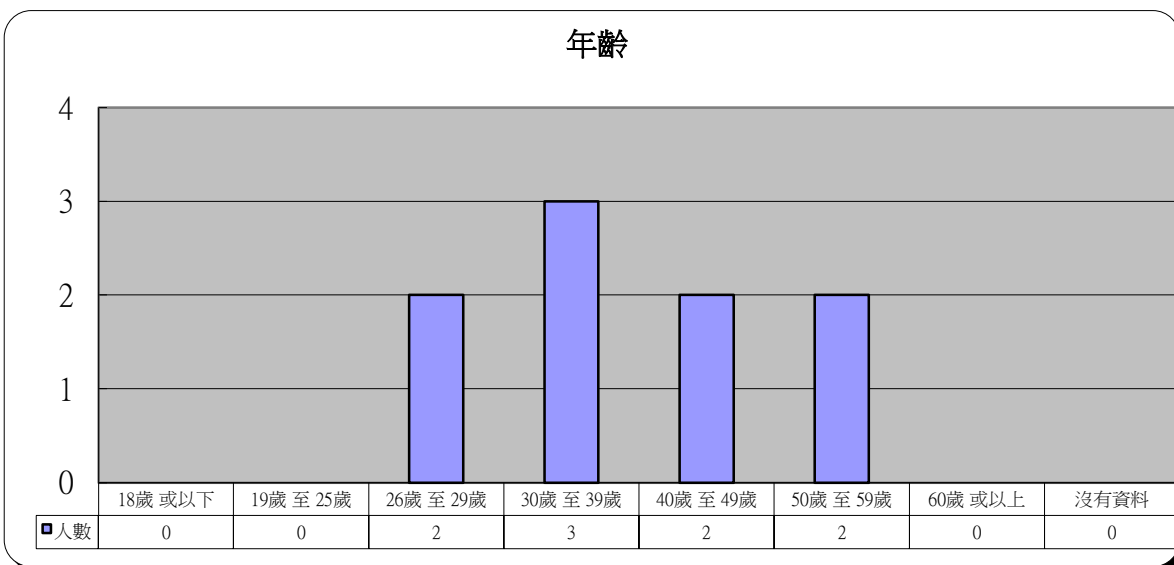
1	性別	人數	百分比
	男	9	100.0%
	女	0	0.0%



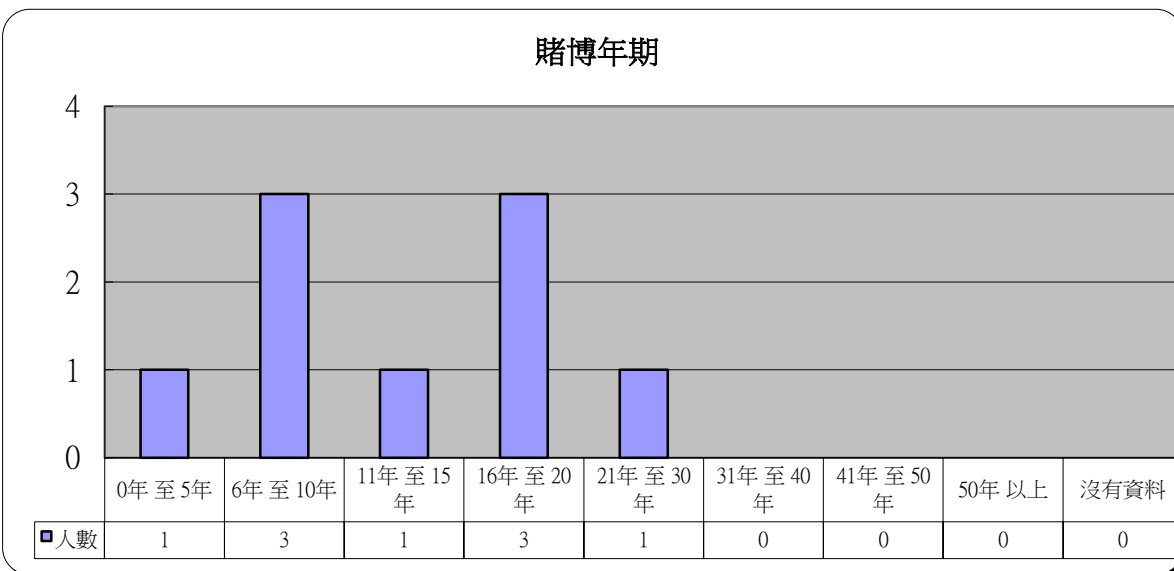
2	教育程度	人數	百分比
	沒有受教育	0	0.0%
	小學	0	0.0%
	中學	6	66.7%
	大學或以上	2	22.2%
	沒有資料	1	11.1%



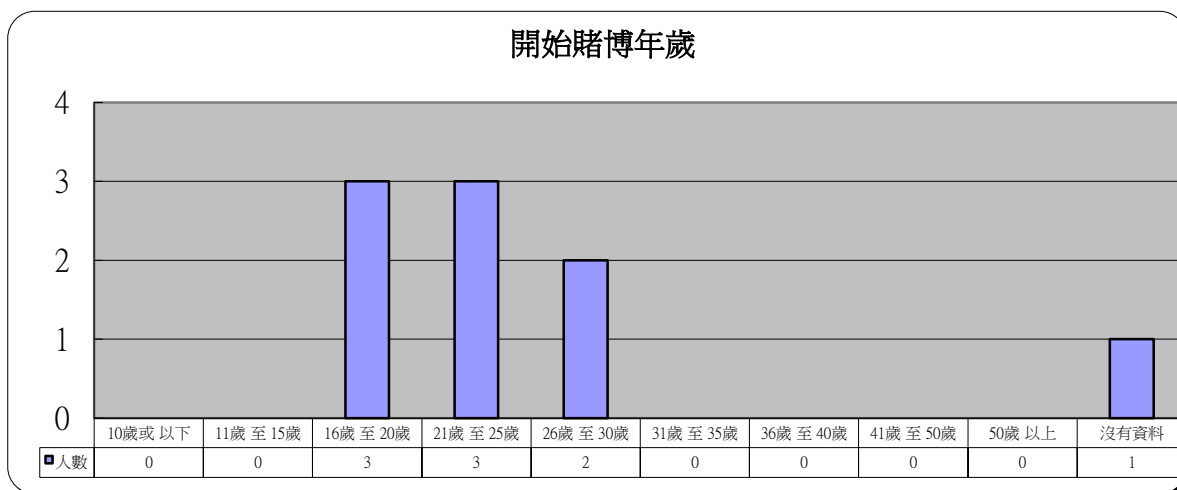
3 年齡	人數	百分比
18歲 或以下	0	0.0%
19歲 至 25歲	0	0.0%
26歲 至 29歲	2	22.2%
30歲 至 39歲	3	33.3%
40歲 至 49歲	2	22.2%
50歲 至 59歲	2	22.2%
60歲 或以上	0	0.0%
沒有資料	0	0.0%



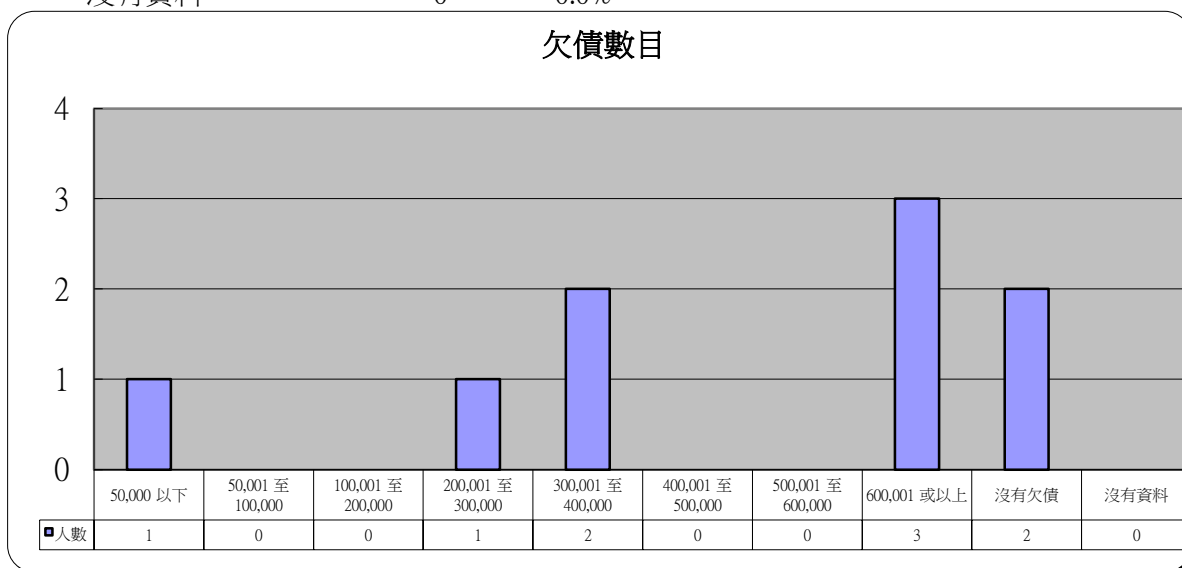
4 賭博年期	人數	百分比
0年 至 5年	1	11.1%
6年 至 10年	3	33.3%
11年 至 15年	1	11.1%
16年 至 20年	3	33.3%
21年 至 30年	1	11.1%
31年 至 40年	0	0.0%
41年 至 50年	0	0.0%
50年 以上	0	0.0%
沒有資料	0	0.0%



5 開始賭博年歲	人數	百分比
10歲或以下	0	0.0%
11歲至15歲	0	0.0%
16歲至20歲	3	33.3%
21歲至25歲	3	33.3%
26歲至30歲	2	22.2%
31歲至35歲	0	0.0%
36歲至40歲	0	0.0%
41歲至50歲	0	0.0%
50歲以上	0	0.0%
沒有資料	1	11.1%

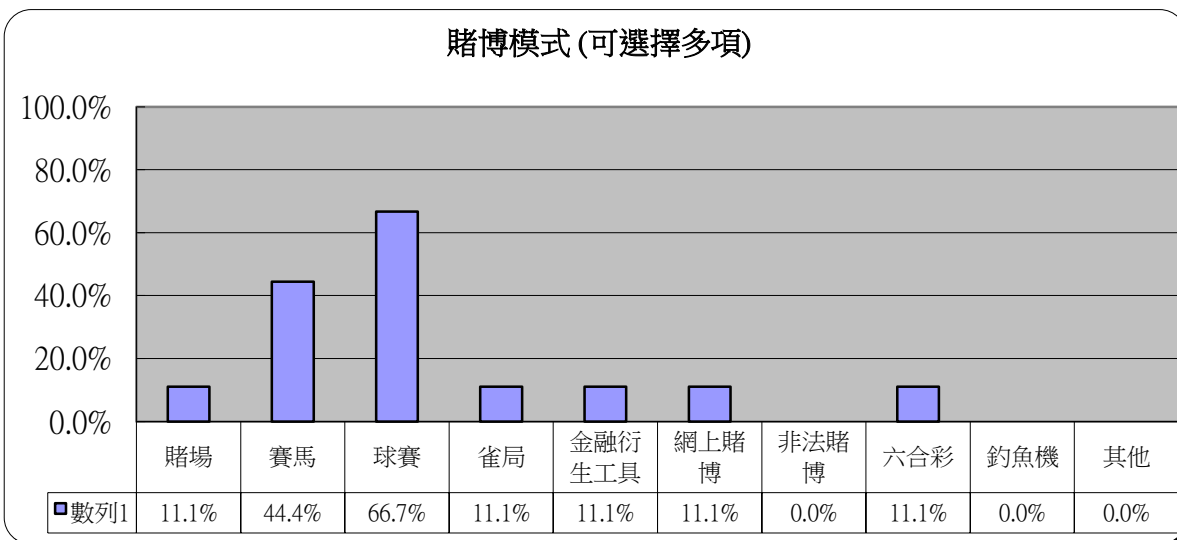


6 欠債數目	人數	百分比
50,000 以下	1	11.1%
50,001 至 100,000	0	0.0%
100,001 至 200,000	0	0.0%
200,001 至 300,000	1	11.1%
300,001 至 400,000	2	22.2%
400,001 至 500,000	0	0.0%
500,001 至 600,000	0	0.0%
600,001 或以上	3	33.3%
沒有欠債	2	22.2%
沒有資料	0	0.0%



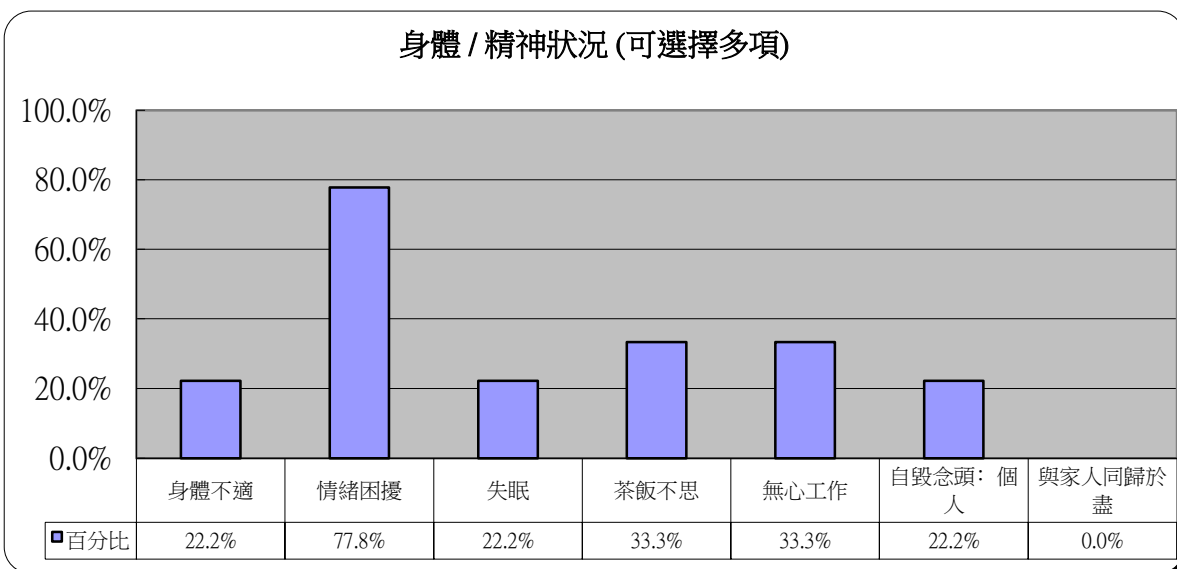
7 賭博模式(可選擇多項)

	人數	百分比
賭場	1	11.1%
賽馬	4	44.4%
球賽	6	66.7%
雀局	1	11.1%
金融衍生工具	1	11.1%
網上賭博	1	11.1%
非法賭博	0	0.0%
六合彩	1	11.1%
釣魚機	0	0.0%
其他	0	0.0%



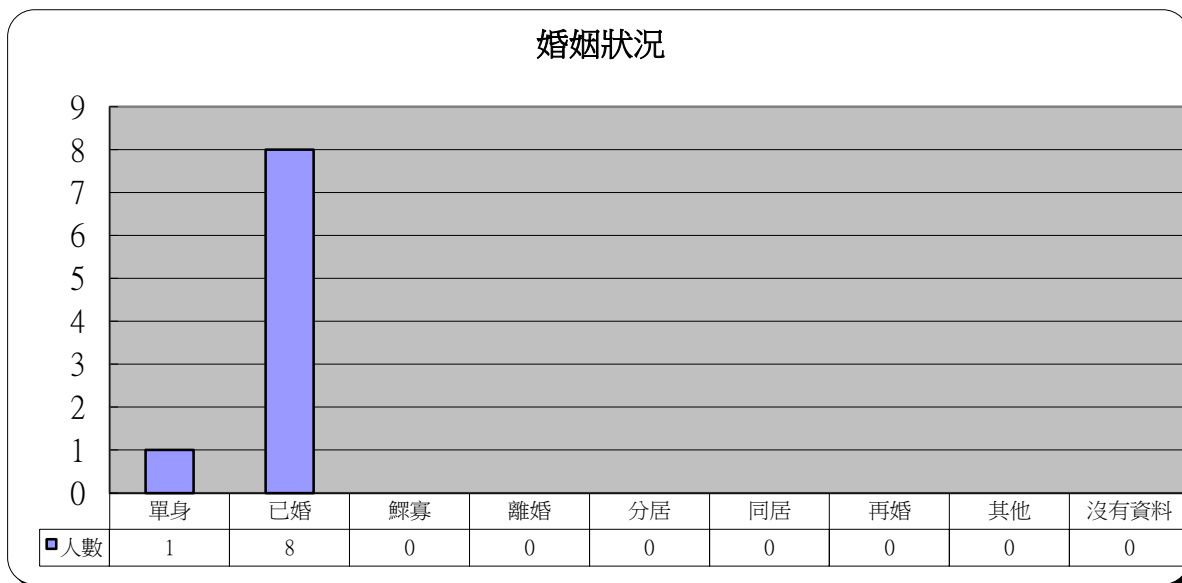
8 身體 / 精神狀況(可選擇多項)

	人數	百分比
身體不適	2	22.2%
情緒困擾	7	77.8%
失眠	2	22.2%
茶飯不思	3	33.3%
無心工作	3	33.3%
自毀念頭：個人	2	22.2%
與家人同歸於盡	0	0.0%



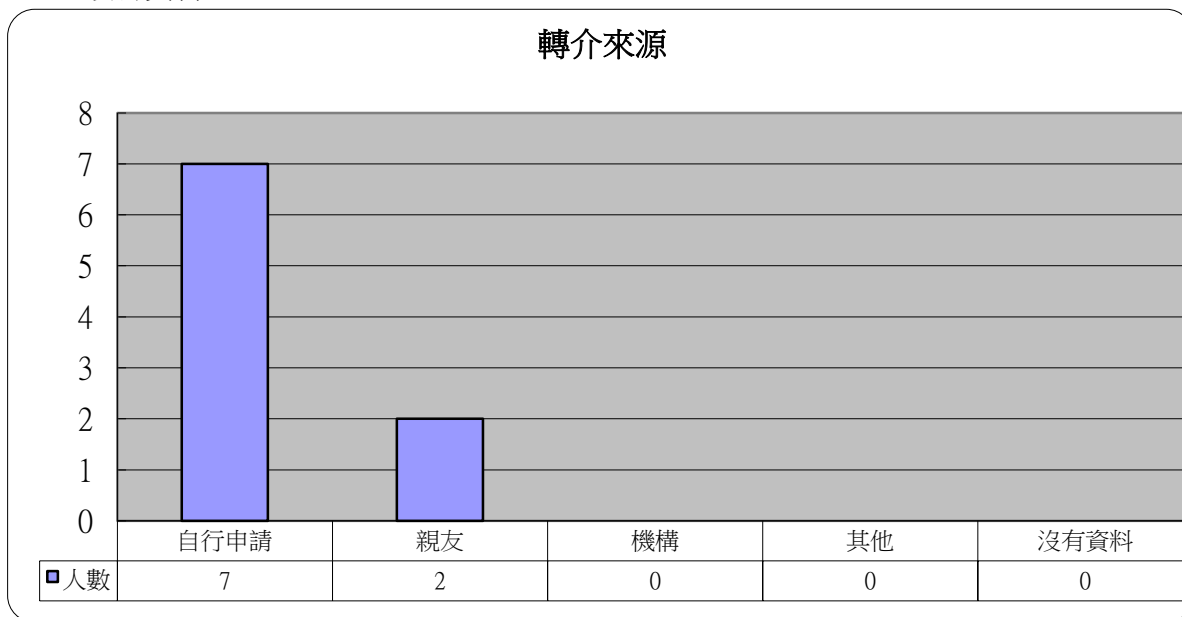
9 婚姻狀況

	人數	百分比
單身	1	11.1%
已婚	8	88.9%
鰥寡	0	0.0%
離婚	0	0.0%
分居	0	0.0%
同居	0	0.0%
再婚	0	0.0%
其他	0	0.0%
沒有資料	0	0.0%



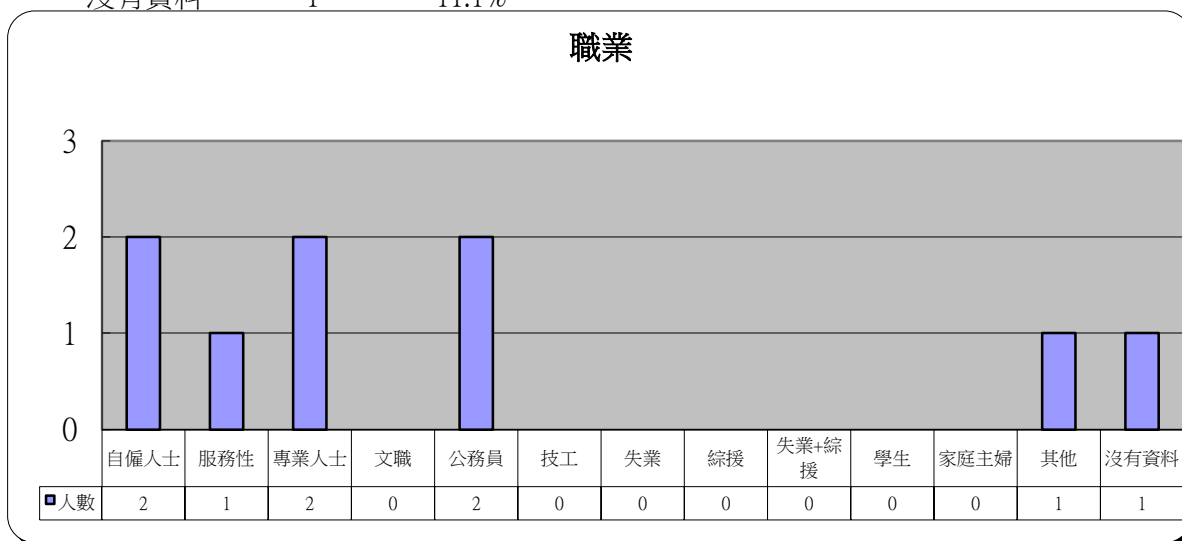
10 轉介來源

	人數	百分比
自行申請	7	77.8%
親友	2	22.2%
機構	0	0.0%
其他	0	0.0%
沒有資料	0	0.0%



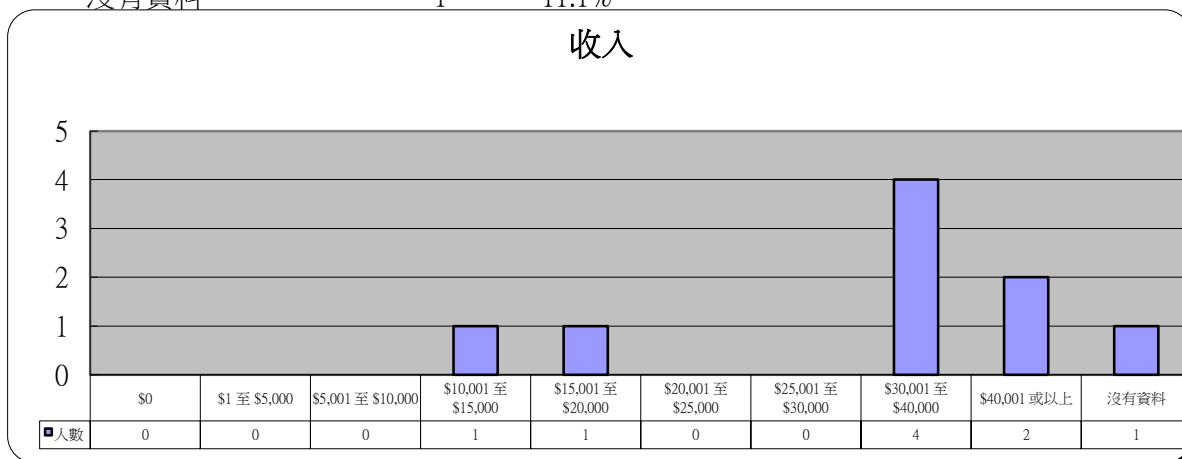
11 職業

	人數	百分比
自僱人士	2	22.2%
服務性	1	11.1%
專業人士	2	22.2%
文職	0	0.0%
公務員	2	22.2%
技工	0	0.0%
失業	0	0.0%
綜援	0	0.0%
失業+綜援	0	0.0%
學生	0	0.0%
家庭主婦	0	0.0%
其他	1	11.1%
沒有資料	1	11.1%



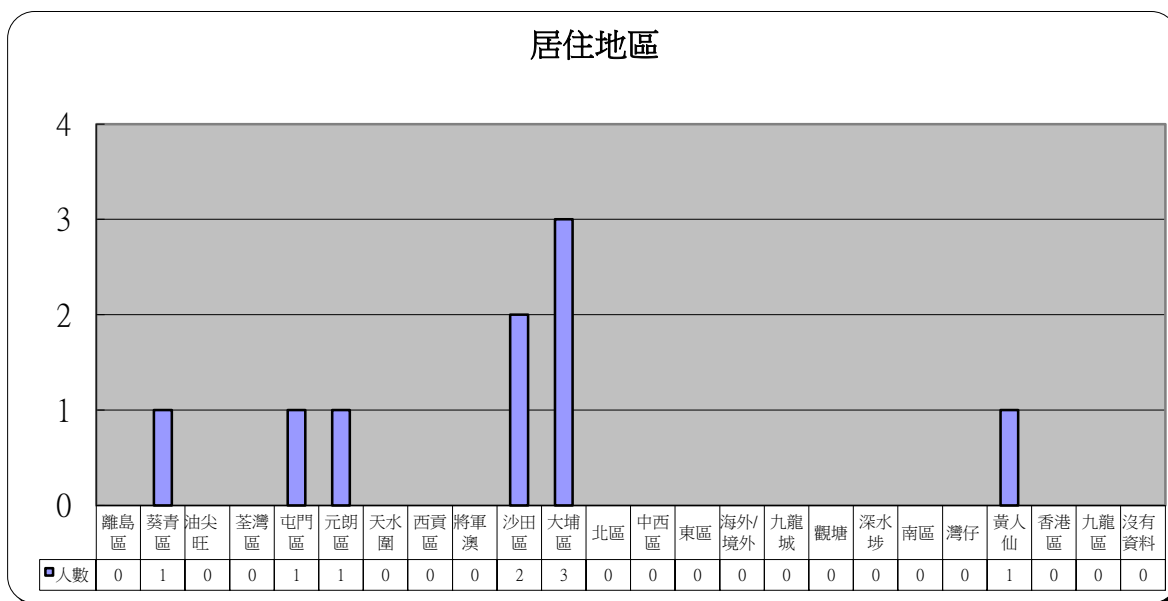
12 收入

	人數	百分比
\$0	0	0.0%
\$1 至 \$5,000	0	0.0%
\$5,001 至 \$10,000	0	0.0%
\$10,001 至 \$15,000	1	11.1%
\$15,001 至 \$20,000	1	11.1%
\$20,001 至 \$25,000	0	0.0%
\$25,001 至 \$30,000	0	0.0%
\$30,001 至 \$40,000	4	44.4%
\$40,001 或以上	2	22.2%
沒有資料	1	11.1%



13 居住地區

	人數	百分比		人數	百分比
離島區	0	0.0%	北區	0	0.0%
葵青區	1	11.1%	中西區	0	0.0%
油尖旺	0	0.0%	東區	0	0.0%
荃灣區	0	0.0%	海外/境外	0	0.0%
屯門區	1	11.1%	九龍城	0	0.0%
元朗區	1	11.1%	觀塘	0	0.0%
天水圍	0	0.0%	深水埗	0	0.0%
西貢區	0	0.0%	南區	0	0.0%
將軍澳	0	0.0%	灣仔	0	0.0%
沙田區	2	22.2%	黃人仙	1	11.1%
大埔區	3	33.3%	沒有資料	0	0.0%
香港區	0	0.0%	九龍區	0	0.0%



14 其他求助問題 (可選擇多項)

	人數	百分比
家庭問題	9	100.0%
工作	5	55.6%
精神健康	5	55.6%
財務及債務	7	77.8%

