

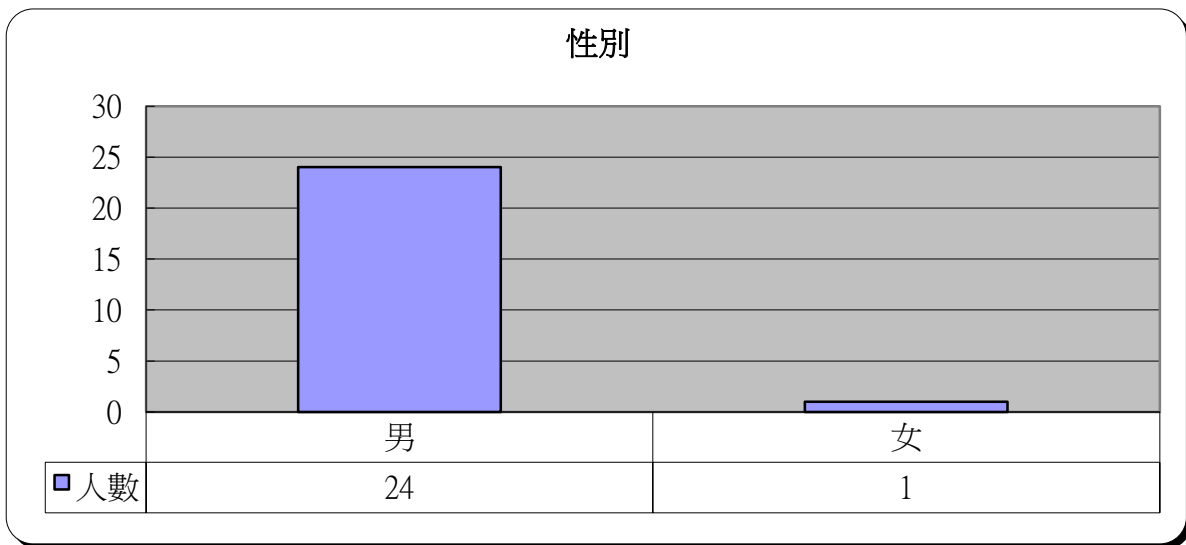
# 明愛展晴中心 賭博失調個案資料統計



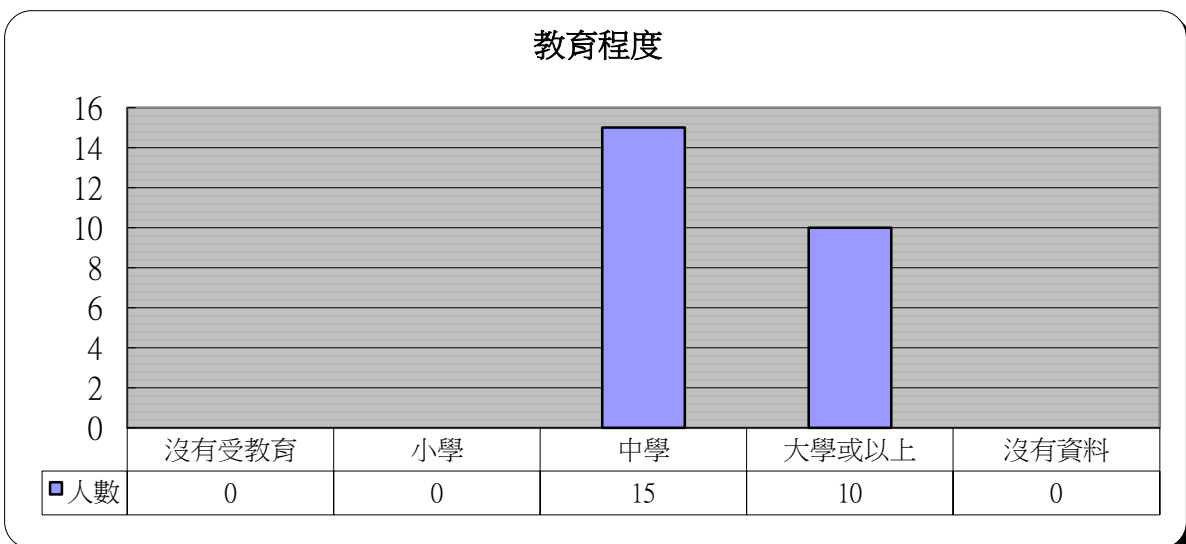
統計時期：2022年7月

總個案數目： 25

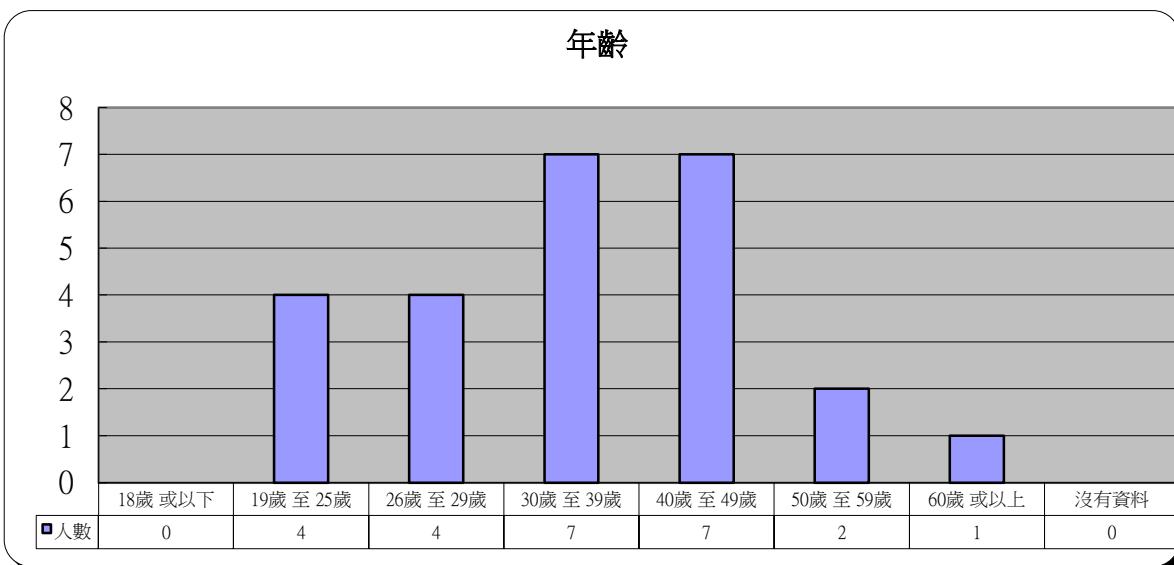
1	性別	人數	百分比
	男	24	96.0%
	女	1	4.0%



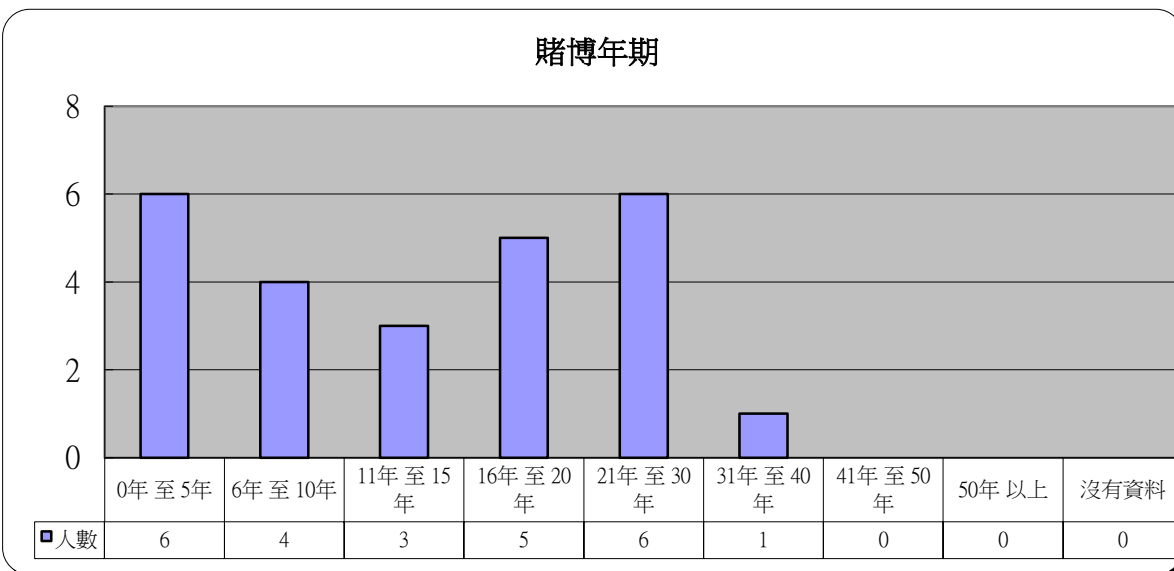
2	教育程度	人數	百分比
	沒有受教育	0	0.0%
	小學	0	0.0%
	中學	15	60.0%
	大學或以上	10	40.0%
	沒有資料	0	0.0%



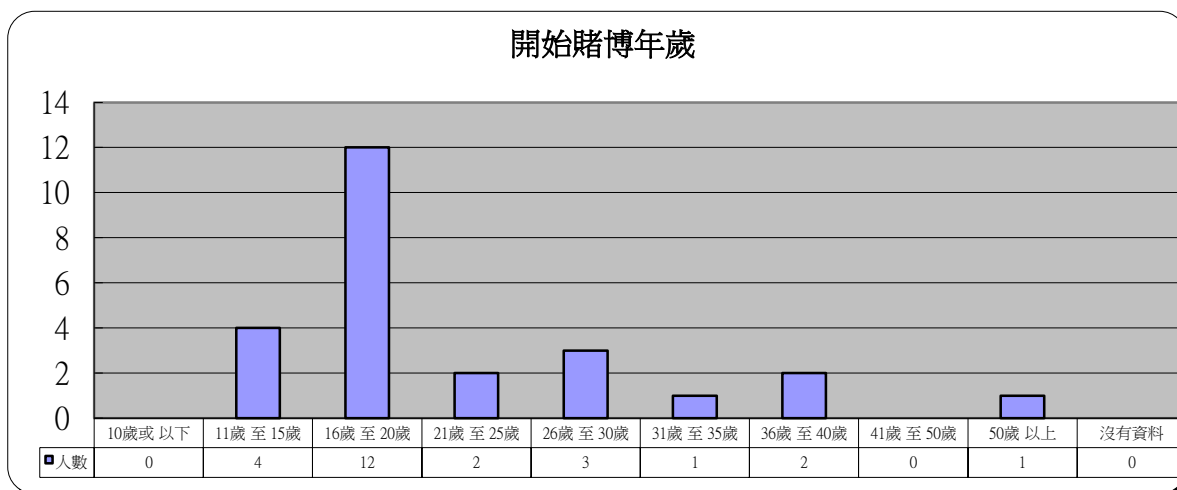
3 年齡	人數	百分比
18歲 或以下	0	0.0%
19歲 至 25歲	4	16.0%
26歲 至 29歲	4	16.0%
30歲 至 39歲	7	28.0%
40歲 至 49歲	7	28.0%
50歲 至 59歲	2	8.0%
60歲 或以上	1	4.0%
沒有資料	0	0.0%



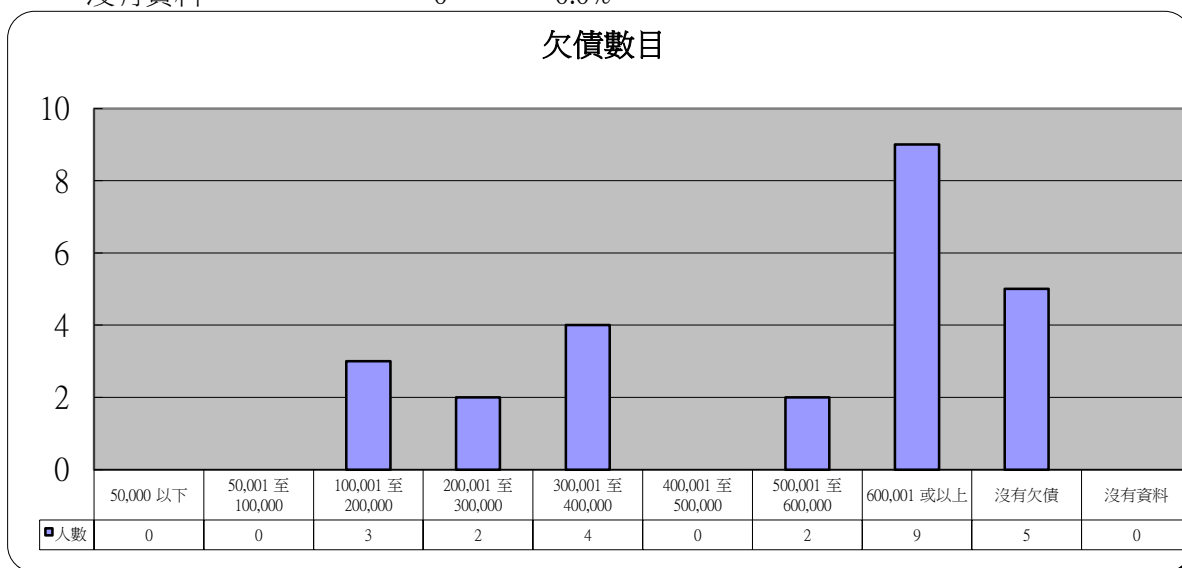
4 賭博年期	人數	百分比
0年 至 5年	6	24.0%
6年 至 10年	4	16.0%
11年 至 15年	3	12.0%
16年 至 20年	5	20.0%
21年 至 30年	6	24.0%
31年 至 40年	1	4.0%
41年 至 50年	0	0.0%
50年 以上	0	0.0%
沒有資料	0	0.0%



5 開始賭博年歲	人數	百分比
10歲或以下	0	0.0%
11歲至15歲	4	16.0%
16歲至20歲	12	48.0%
21歲至25歲	2	8.0%
26歲至30歲	3	12.0%
31歲至35歲	1	4.0%
36歲至40歲	2	8.0%
41歲至50歲	0	0.0%
50歲以上	1	4.0%
沒有資料	0	0.0%

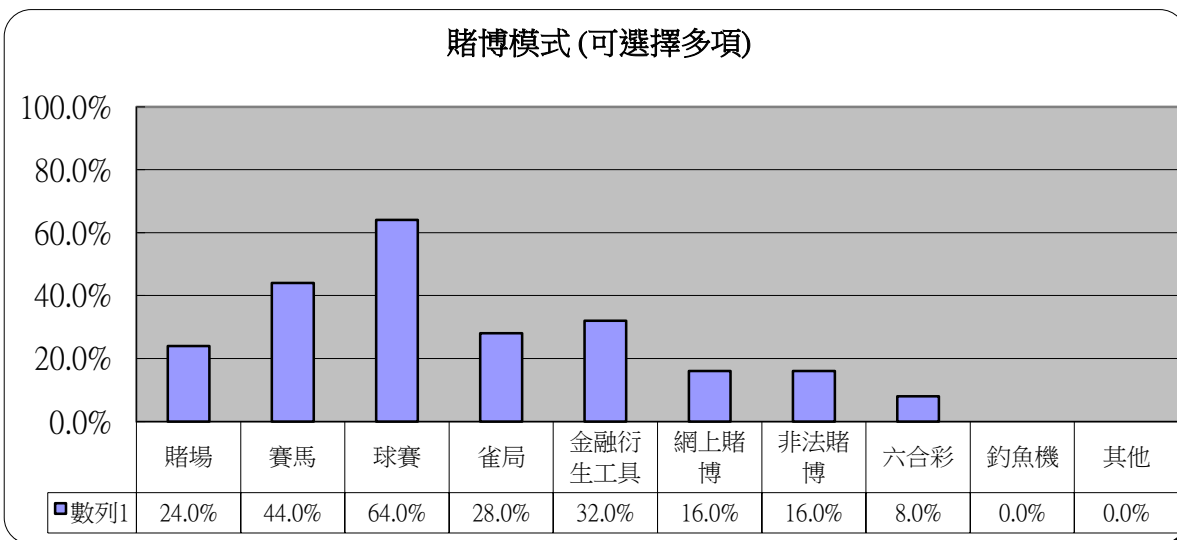


6 欠債數目	人數	百分比
50,000 以下	0	0.0%
50,001 至 100,000	0	0.0%
100,001 至 200,000	3	12.0%
200,001 至 300,000	2	8.0%
300,001 至 400,000	4	16.0%
400,001 至 500,000	0	0.0%
500,001 至 600,000	2	8.0%
600,001 或以上	9	36.0%
沒有欠債	5	20.0%
沒有資料	0	0.0%



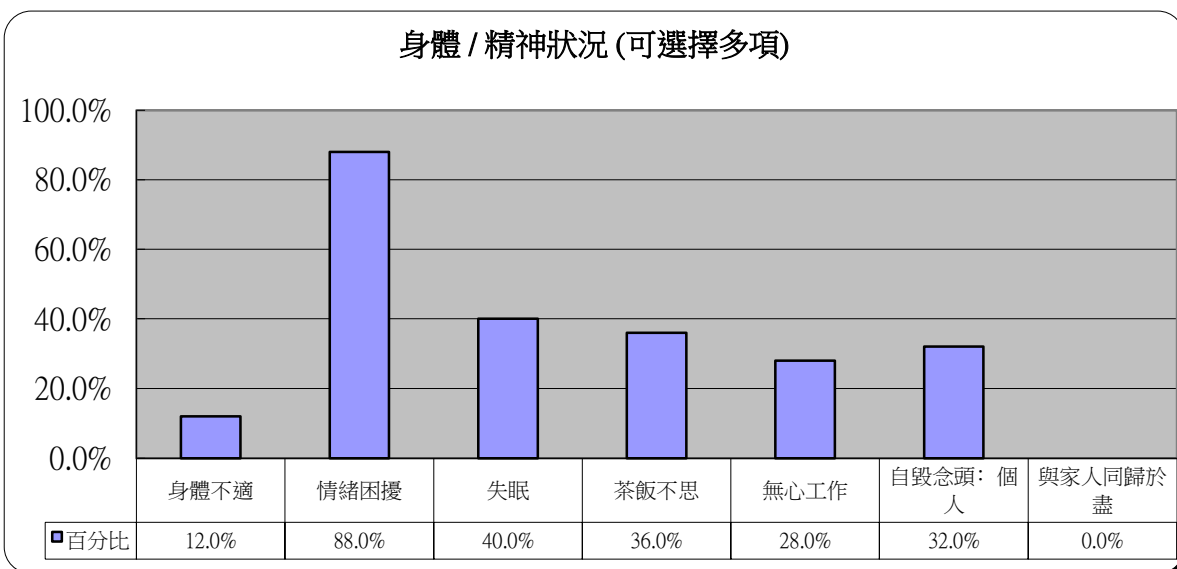
7 賭博模式(可選擇多項)

	人數	百分比
賭場	6	24.0%
賽馬	11	44.0%
球賽	16	64.0%
雀局	7	28.0%
金融衍生工具	8	32.0%
網上賭博	4	16.0%
非法賭博	4	16.0%
六合彩	2	8.0%
釣魚機	0	0.0%
其他	0	0.0%



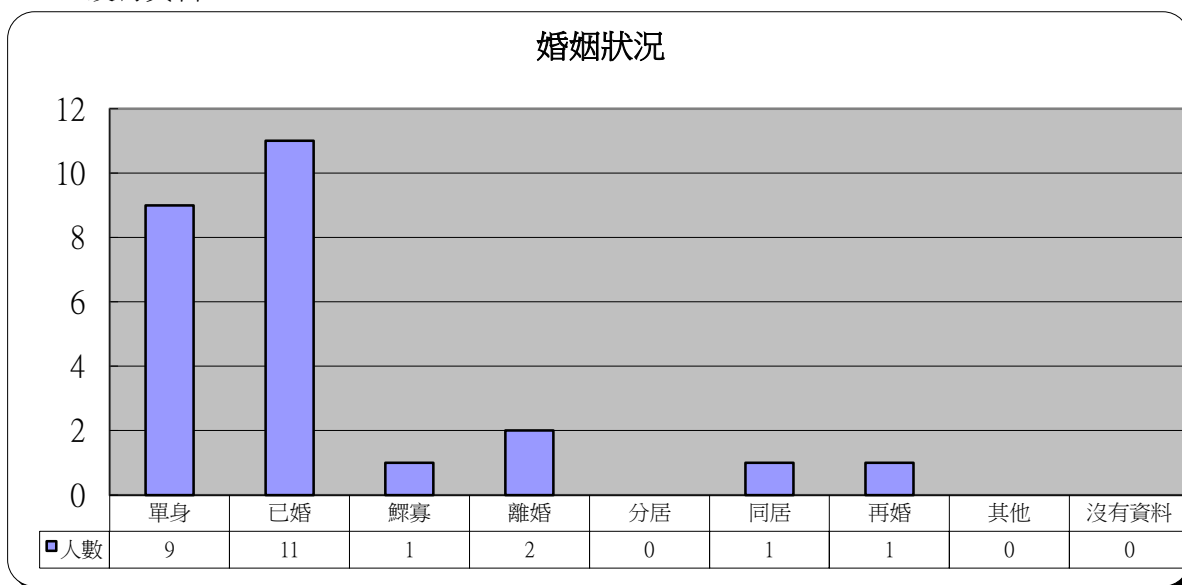
8 身體 / 精神狀況(可選擇多項)

	人數	百分比
身體不適	3	12.0%
情緒困擾	22	88.0%
失眠	10	40.0%
茶飯不思	9	36.0%
無心工作	7	28.0%
自毀念頭：個人	8	32.0%
與家人同歸於盡	0	0.0%



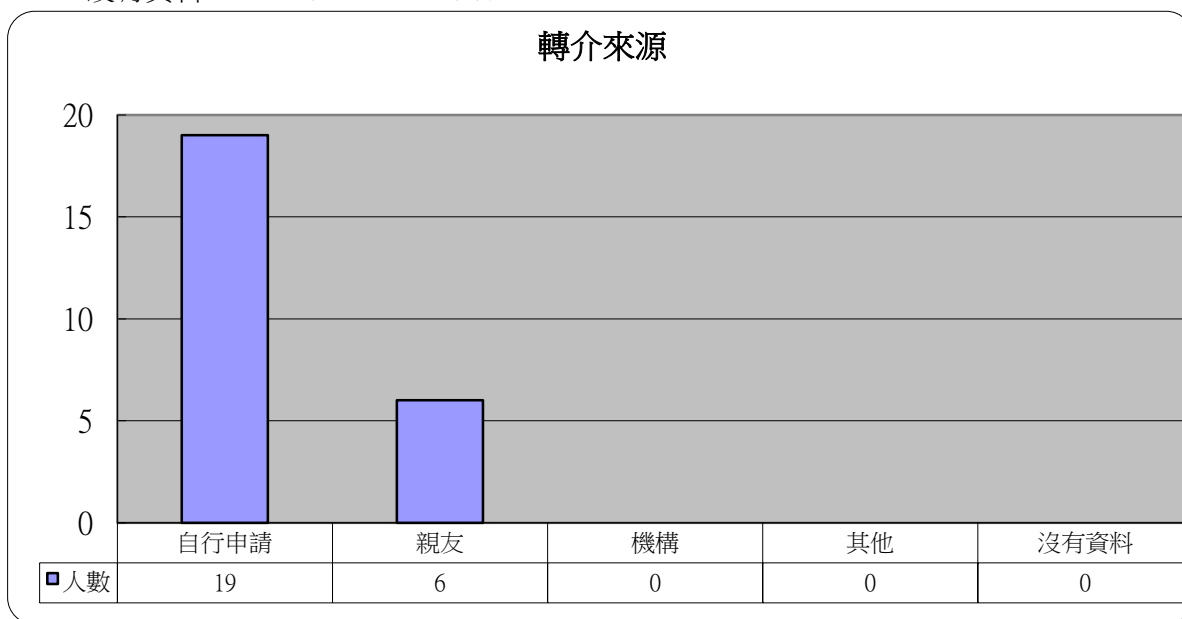
## 9 婚姻狀況

	人數	百分比
單身	9	36.0%
已婚	11	44.0%
鰥寡	1	4.0%
離婚	2	8.0%
分居	0	0.0%
同居	1	4.0%
再婚	1	4.0%
其他	0	0.0%
沒有資料	0	0.0%



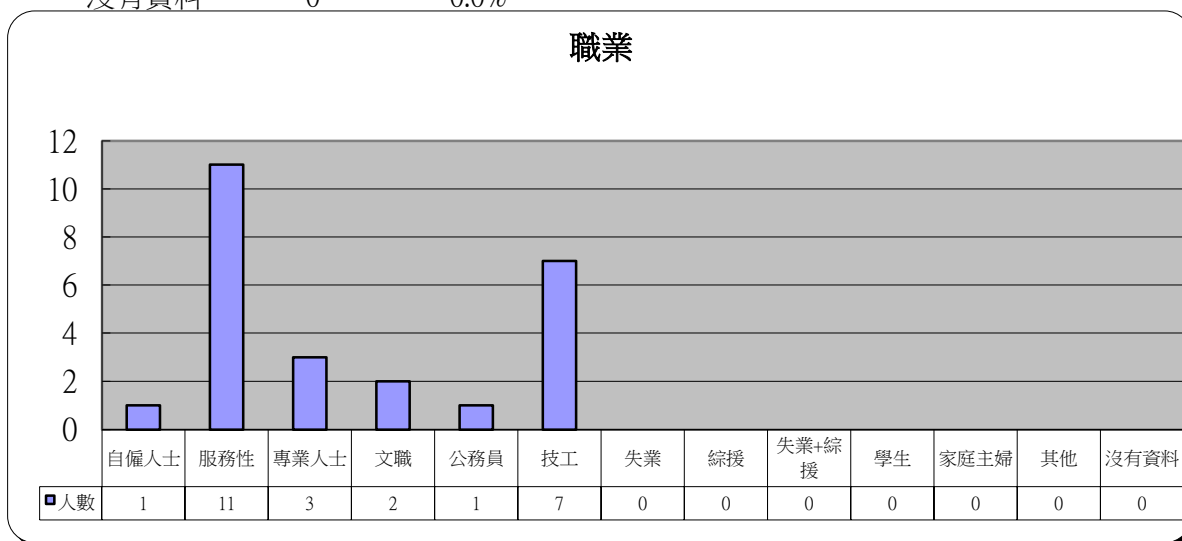
## 10 轉介來源

	人數	百分比
自行申請	19	76.0%
親友	6	24.0%
機構	0	0.0%
其他	0	0.0%
沒有資料	0	0.0%



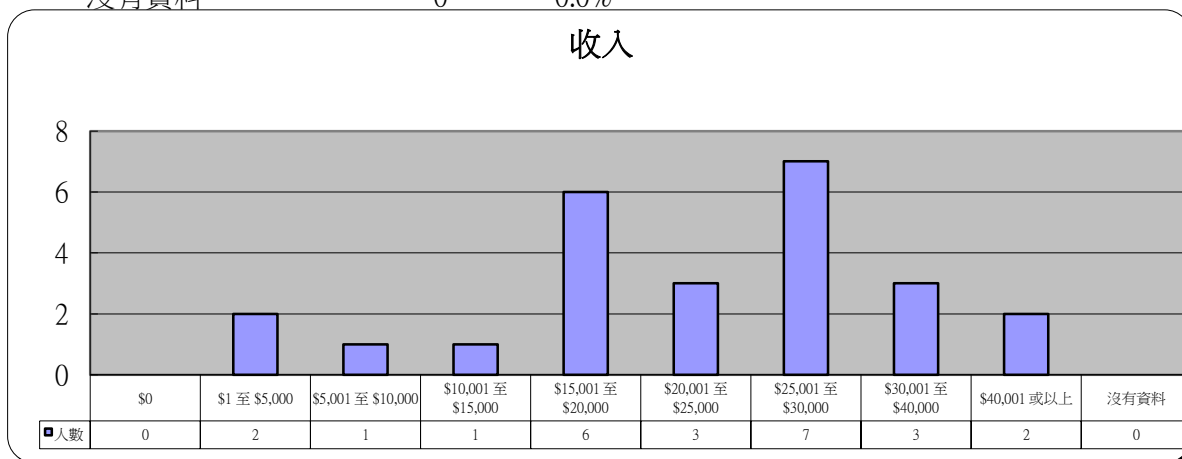
## 11 職業

	人數	百分比
自僱人士	1	4.0%
服務性	11	44.0%
專業人士	3	12.0%
文職	2	8.0%
公務員	1	4.0%
技工	7	28.0%
失業	0	0.0%
綜援	0	0.0%
失業+綜援	0	0.0%
學生	0	0.0%
家庭主婦	0	0.0%
其他	0	0.0%
沒有資料	0	0.0%



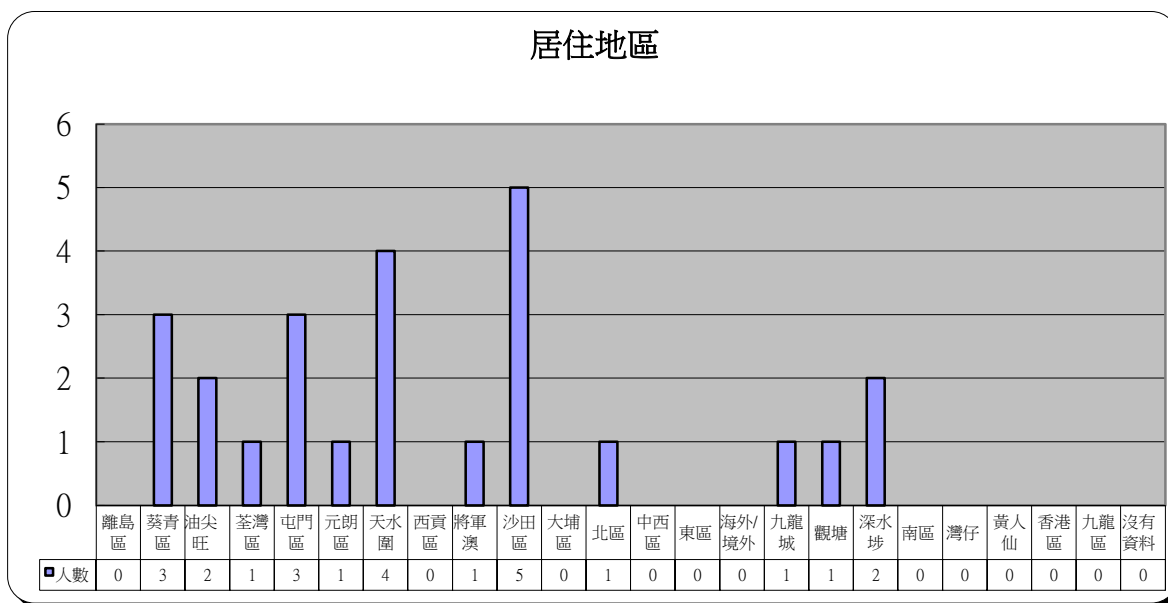
## 12 收入

	人數	百分比
\$0	0	0.0%
\$1 至 \$5,000	2	8.0%
\$5,001 至 \$10,000	1	4.0%
\$10,001 至 \$15,000	1	4.0%
\$15,001 至 \$20,000	6	24.0%
\$20,001 至 \$25,000	3	12.0%
\$25,001 至 \$30,000	7	28.0%
\$30,001 至 \$40,000	3	12.0%
\$40,001 或以上	2	8.0%
沒有資料	0	0.0%



### 13 居住地區

	人數	百分比		人數	百分比
離島區	0	0.0%	北區	1	4.0%
葵青區	3	12.0%	中西區	0	0.0%
油尖旺	2	8.0%	東區	0	0.0%
荃灣區	1	4.0%	海外/境外	0	0.0%
屯門區	3	12.0%	九龍城	1	4.0%
元朗區	1	4.0%	觀塘	1	4.0%
天水圍	4	16.0%	深水埗	2	8.0%
西貢區	0	0.0%	南區	0	0.0%
將軍澳	1	4.0%	灣仔	0	0.0%
沙田區	5	20.0%	黃人仙	0	0.0%
大埔區	0	0.0%	沒有資料	0	0.0%
香港區	0	0.0%	九龍區	0	0.0%



### 14 其他求助問題 (可選擇多項)

	人數	百分比
家庭問題	19	76.0%
工作	7	28.0%
精神健康	13	52.0%
財務及債務	21	84.0%

