

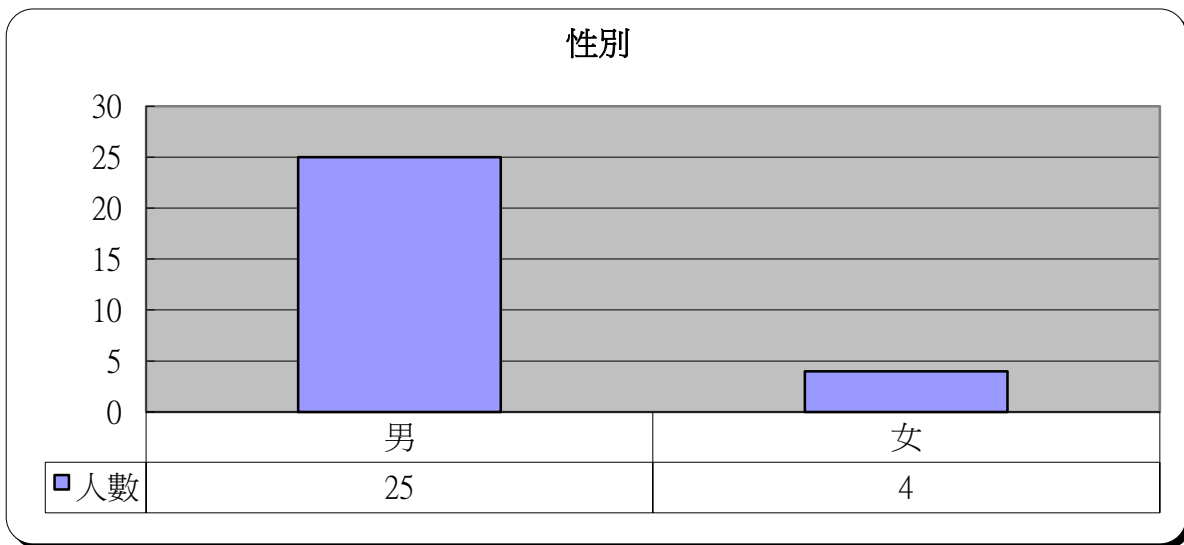
明愛展晴中心 賭博失調個案資料統計



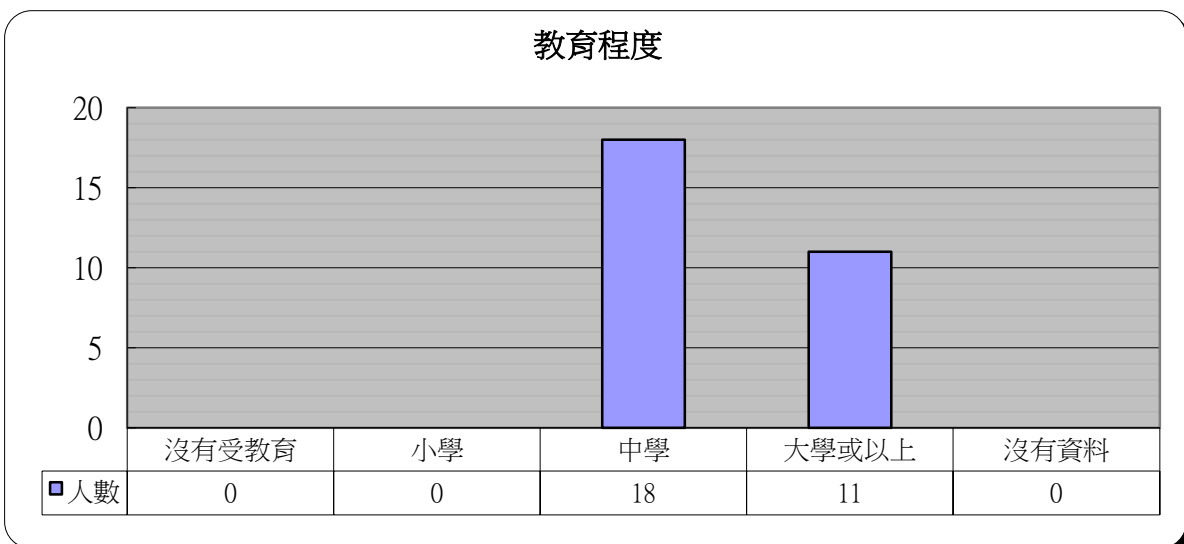
統計時期：2022年8月

總個案數目： 29

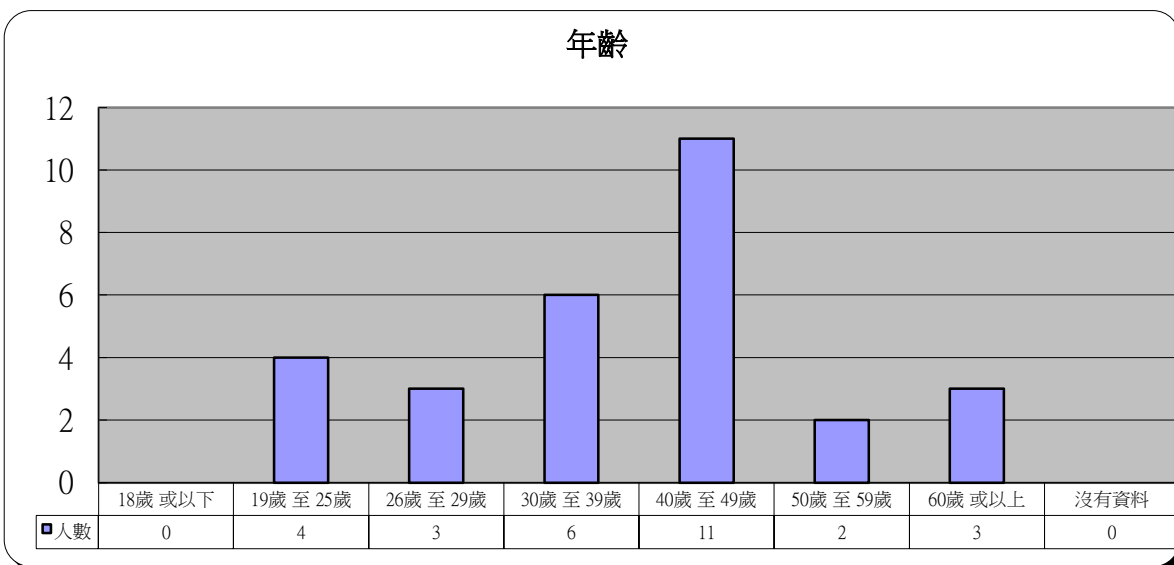
1	性別	人數	百分比
	男	25	86.2%
	女	4	13.8%



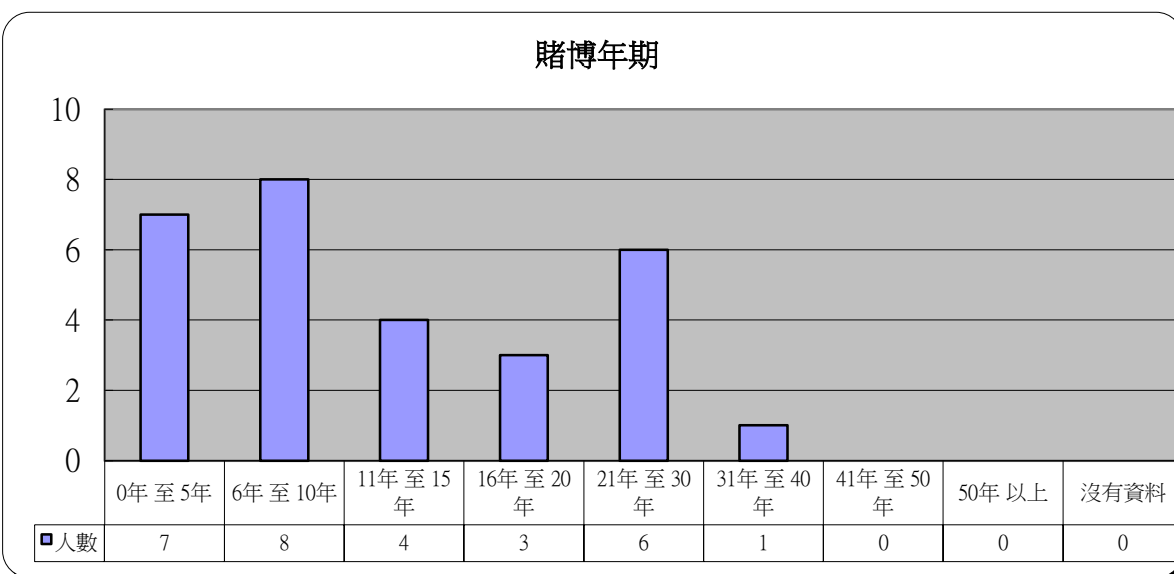
2	教育程度	人數	百分比
	沒有受教育	0	0.0%
	小學	0	0.0%
	中學	18	62.1%
	大學或以上	11	37.9%
	沒有資料	0	0.0%



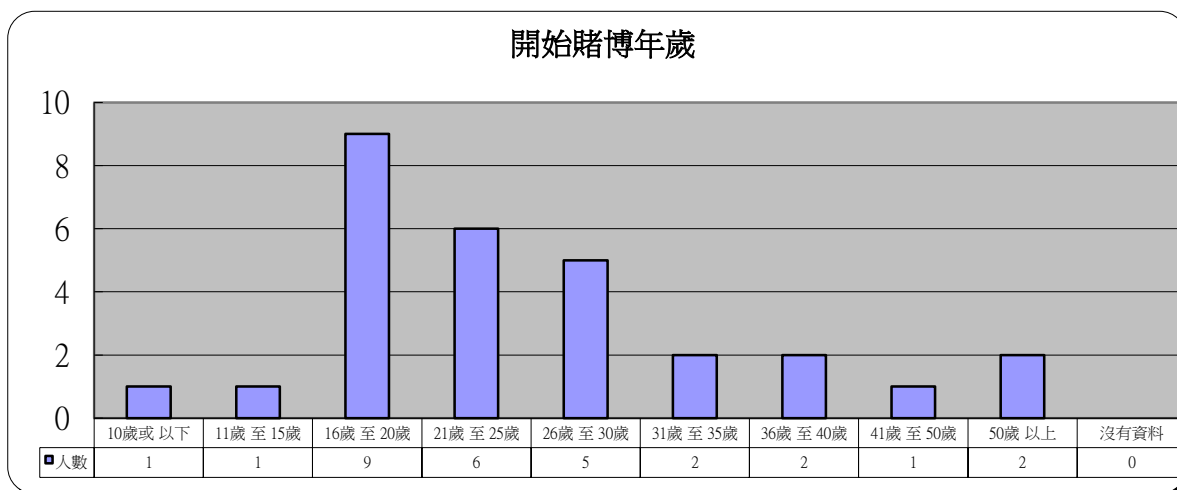
3 年齡	人數	百分比
18歲 或以下	0	0.0%
19歲 至 25歲	4	13.8%
26歲 至 29歲	3	10.3%
30歲 至 39歲	6	20.7%
40歲 至 49歲	11	37.9%
50歲 至 59歲	2	6.9%
60歲 或以上	3	10.3%
沒有資料	0	0.0%



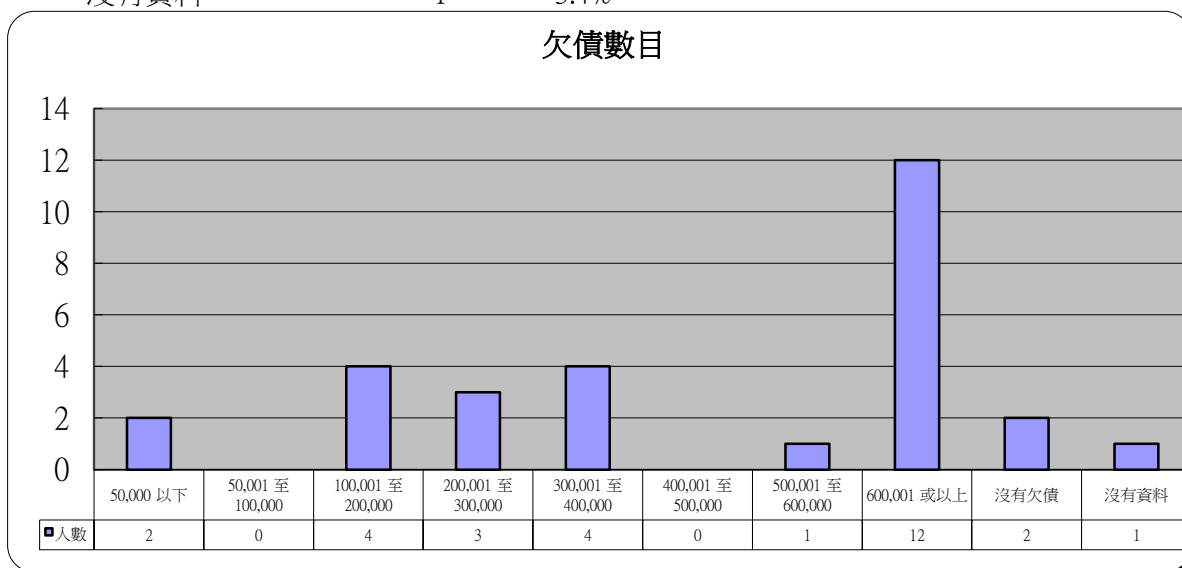
4 賭博年期	人數	百分比
0年 至 5年	7	24.1%
6年 至 10年	8	27.6%
11年 至 15年	4	13.8%
16年 至 20年	3	10.3%
21年 至 30年	6	20.7%
31年 至 40年	1	3.4%
41年 至 50年	0	0.0%
50年 以上	0	0.0%
沒有資料	0	0.0%



5	開始賭博年歲	人數	百分比
	10歲或以下	1	3.4%
	11歲至15歲	1	3.4%
	16歲至20歲	9	31.0%
	21歲至25歲	6	20.7%
	26歲至30歲	5	17.2%
	31歲至35歲	2	6.9%
	36歲至40歲	2	6.9%
	41歲至50歲	1	3.4%
	50歲以上	2	6.9%
	沒有資料	0	0.0%

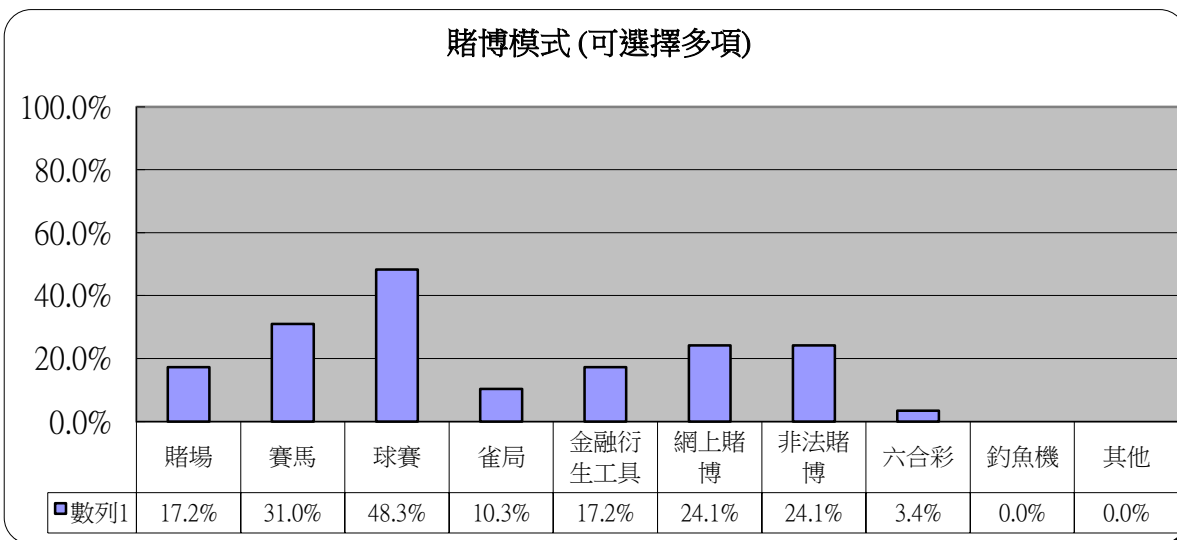


6	欠債數目	人數	百分比
	50,000 以下	2	6.9%
	50,001 至 100,000	0	0.0%
	100,001 至 200,000	4	13.8%
	200,001 至 300,000	3	10.3%
	300,001 至 400,000	4	13.8%
	400,001 至 500,000	0	0.0%
	500,001 至 600,000	1	3.4%
	600,001 或以上	12	41.4%
	沒有欠債	2	6.9%
	沒有資料	1	3.4%



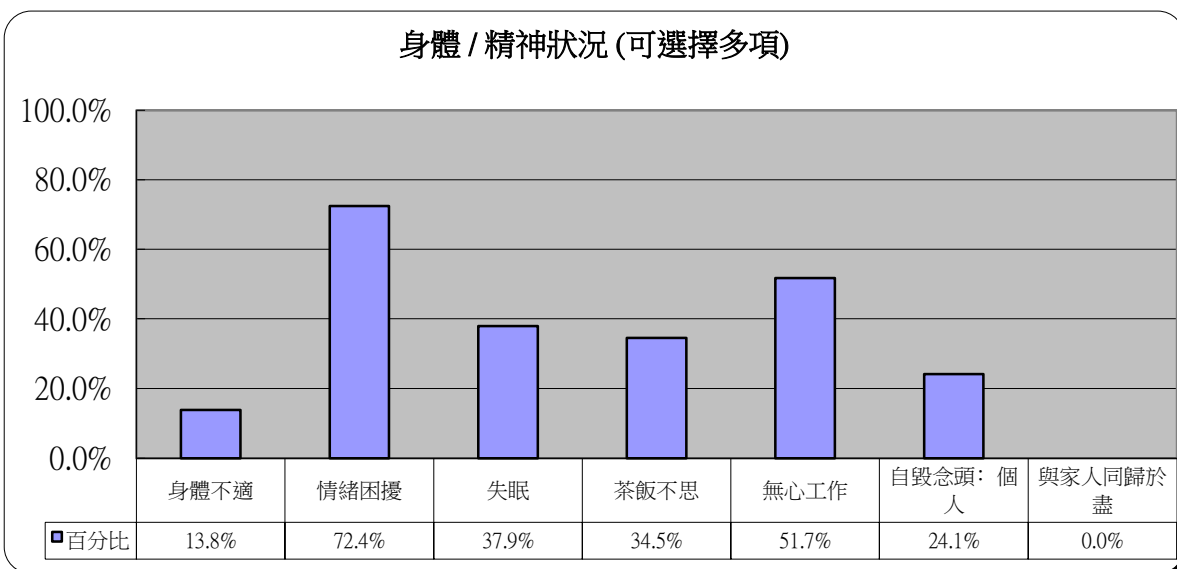
7 賭博模式(可選擇多項)

	人數	百分比
賭場	5	17.2%
賽馬	9	31.0%
球賽	14	48.3%
雀局	3	10.3%
金融衍生工具	5	17.2%
網上賭博	7	24.1%
非法賭博	7	24.1%
六合彩	1	3.4%
釣魚機	0	0.0%
其他	0	0.0%



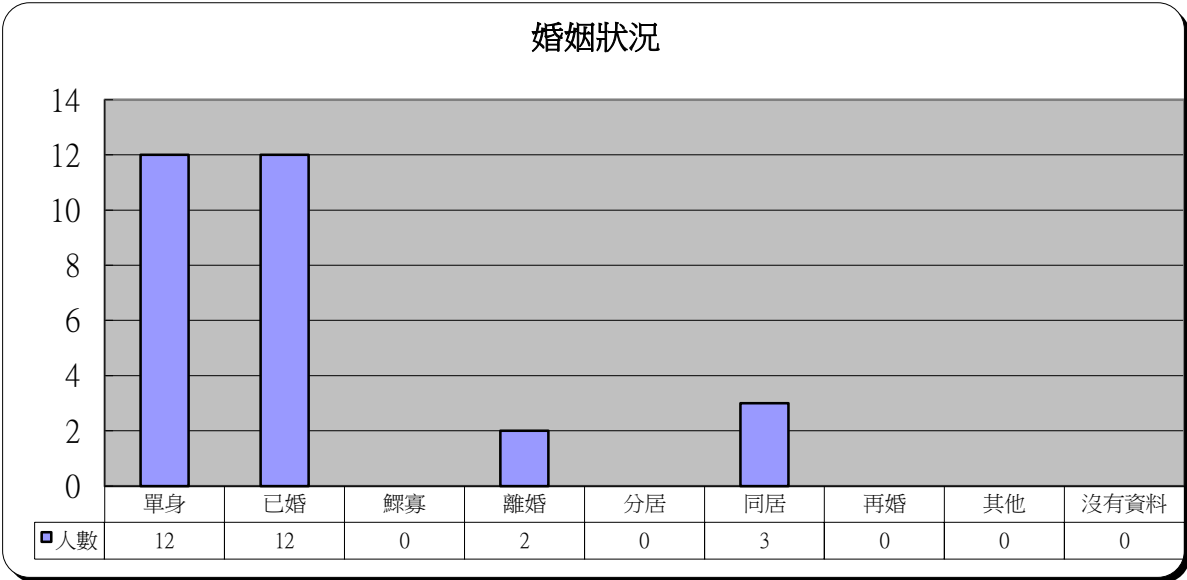
8 身體 / 精神狀況(可選擇多項)

	人數	百分比
身體不適	4	13.8%
情緒困擾	21	72.4%
失眠	11	37.9%
茶飯不思	10	34.5%
無心工作	15	51.7%
自毀念頭：個人	7	24.1%
與家人同歸於盡	0	0.0%



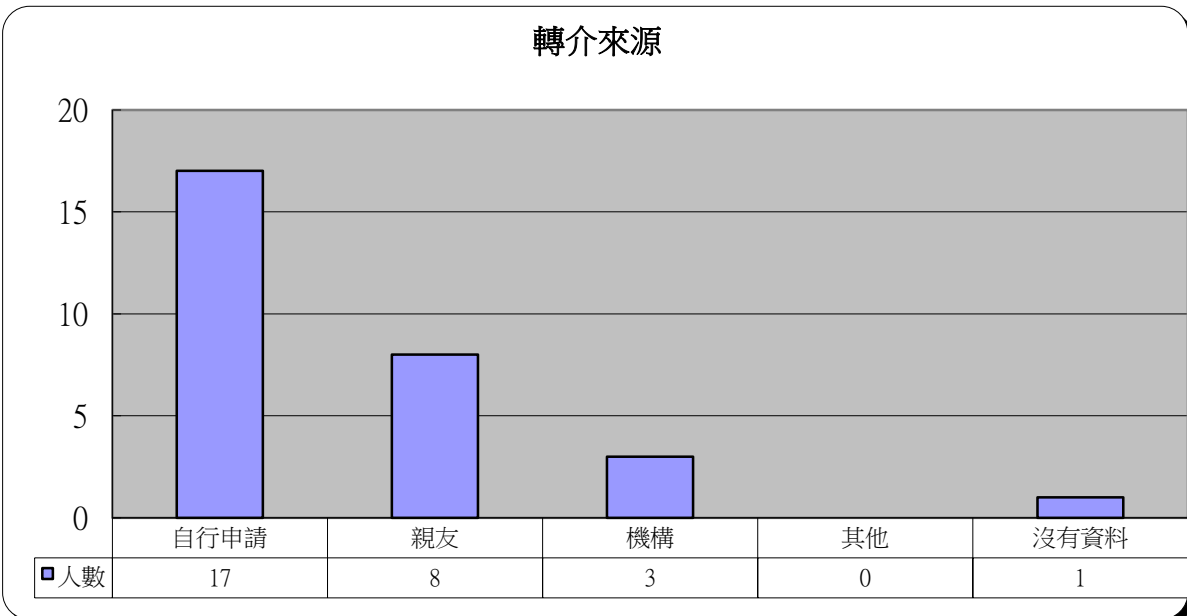
9 婚姻狀況

	人數	百分比
單身	12	41.4%
已婚	12	41.4%
鰥寡	0	0.0%
離婚	2	6.9%
分居	0	0.0%
同居	3	10.3%
再婚	0	0.0%
其他	0	0.0%
沒有資料	0	0.0%



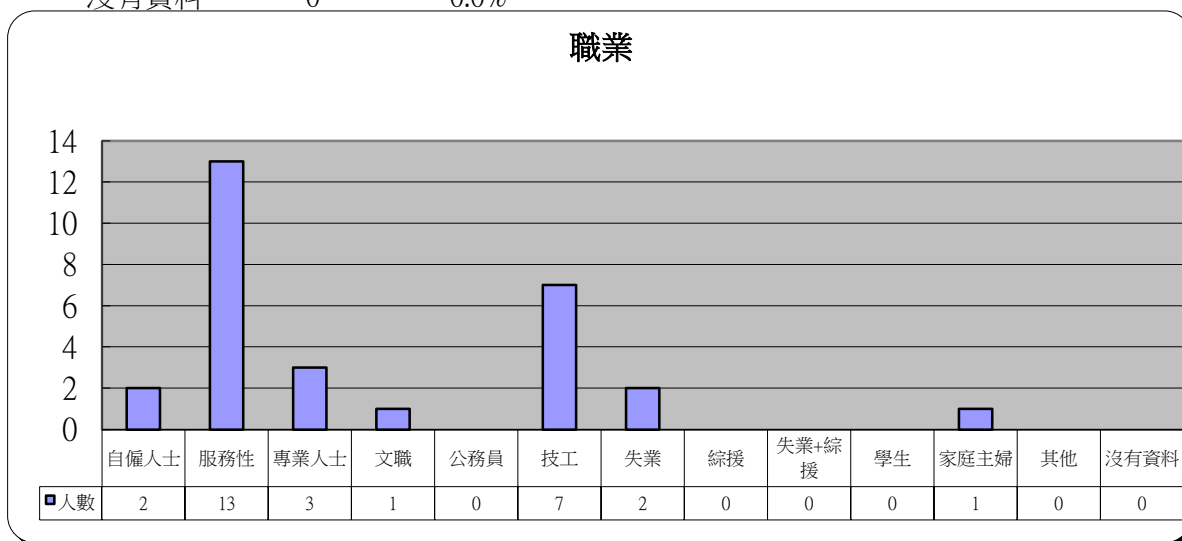
10 轉介來源

	人數	百分比
自行申請	17	58.6%
親友	8	27.6%
機構	3	10.3%
其他	0	0.0%
沒有資料	1	3.4%



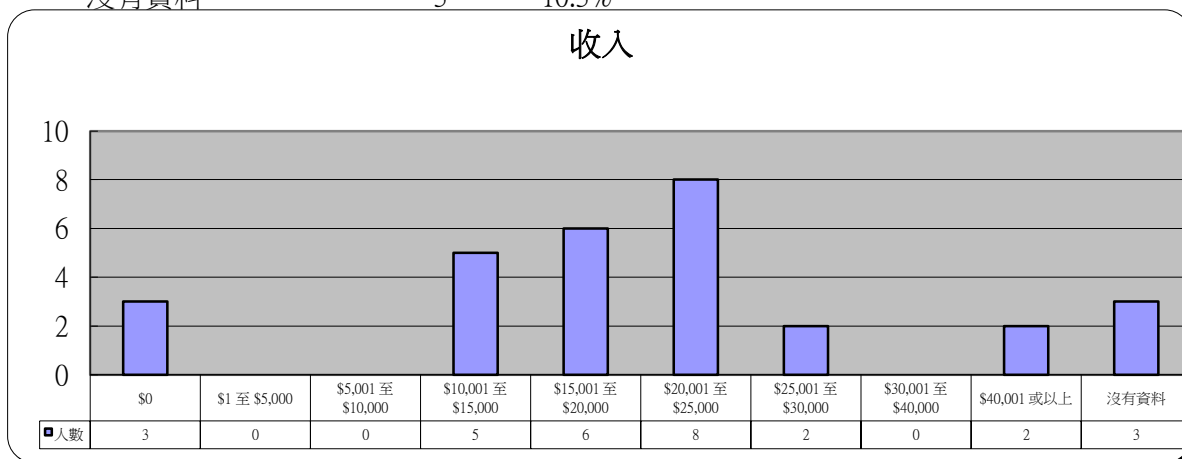
11 職業

	人數	百分比
自僱人士	2	6.9%
服務性	13	44.8%
專業人士	3	10.3%
文職	1	3.4%
公務員	0	0.0%
技工	7	24.1%
失業	2	6.9%
綜援	0	0.0%
失業+綜援	0	0.0%
學生	0	0.0%
家庭主婦	1	3.4%
其他	0	0.0%
沒有資料	0	0.0%



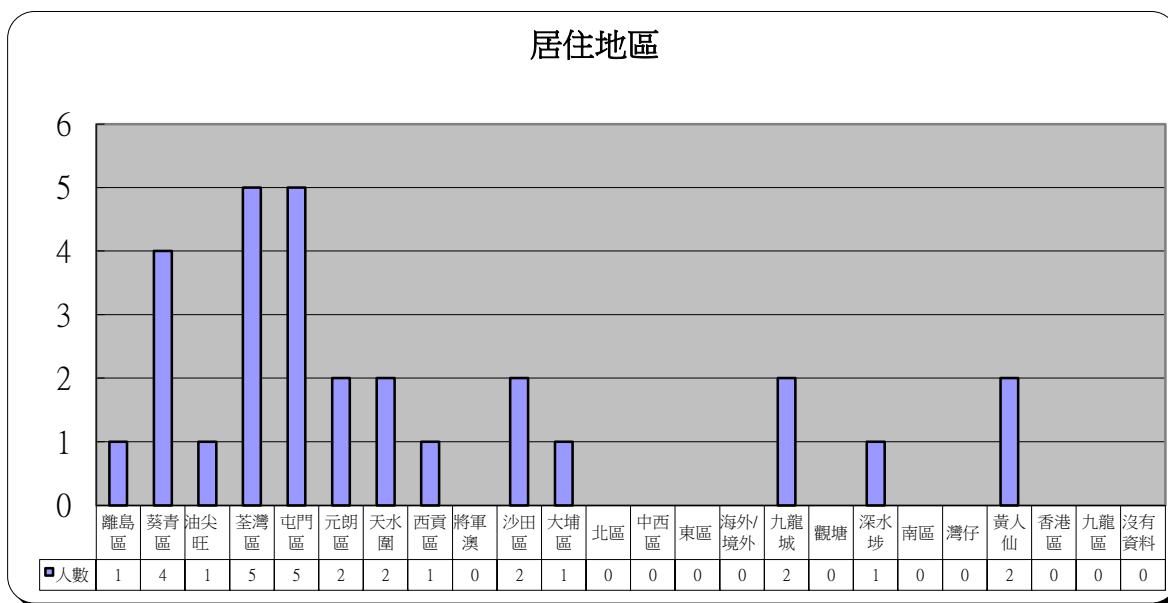
12 收入

	人數	百分比
\$0	3	10.3%
\$1 至 \$5,000	0	0.0%
\$5,001 至 \$10,000	0	0.0%
\$10,001 至 \$15,000	5	17.2%
\$15,001 至 \$20,000	6	20.7%
\$20,001 至 \$25,000	8	27.6%
\$25,001 至 \$30,000	2	6.9%
\$30,001 至 \$40,000	0	0.0%
\$40,001 或以上	2	6.9%
沒有資料	3	10.3%



13 居住地區

	人數	百分比		人數	百分比
離島區	1	3.4%	北區	0	0.0%
葵青區	4	13.8%	中西區	0	0.0%
油尖旺	1	3.4%	東區	0	0.0%
荃灣區	5	17.2%	海外/境外	0	0.0%
屯門區	5	17.2%	九龍城	2	6.9%
元朗區	2	6.9%	觀塘	0	0.0%
天水圍	2	6.9%	深水埗	1	3.4%
西貢區	1	3.4%	南區	0	0.0%
將軍澳	0	0.0%	灣仔	0	0.0%
沙田區	2	6.9%	黃人仙	2	6.9%
大埔區	1	3.4%	沒有資料	0	0.0%
香港區	0	0.0%	九龍區	0	0.0%



14 其他求助問題(可選擇多項)

	人數	百分比
家庭問題	17	58.6%
工作	8	27.6%
精神健康	18	62.1%
財務及債務	24	82.8%

