

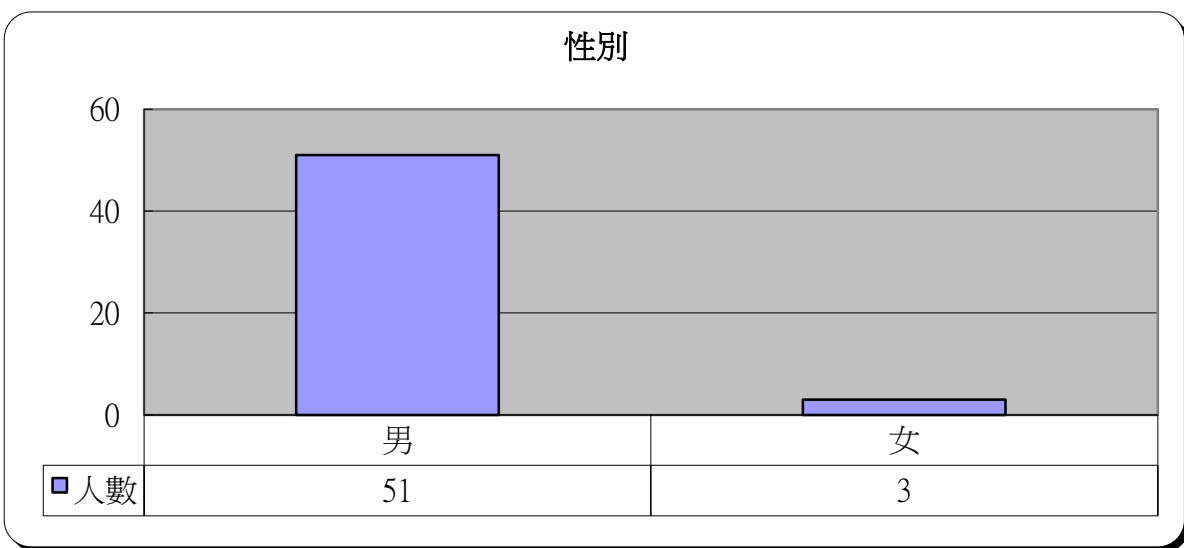
明愛展晴中心 賭博失調個案資料統計



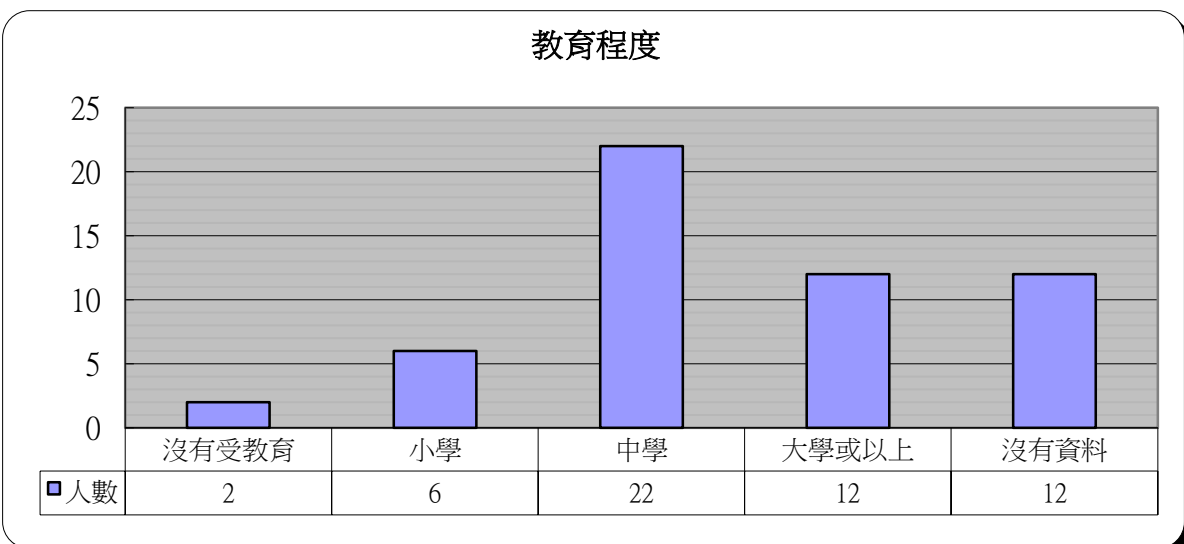
統計時期：2022年9月

總個案數目： 54

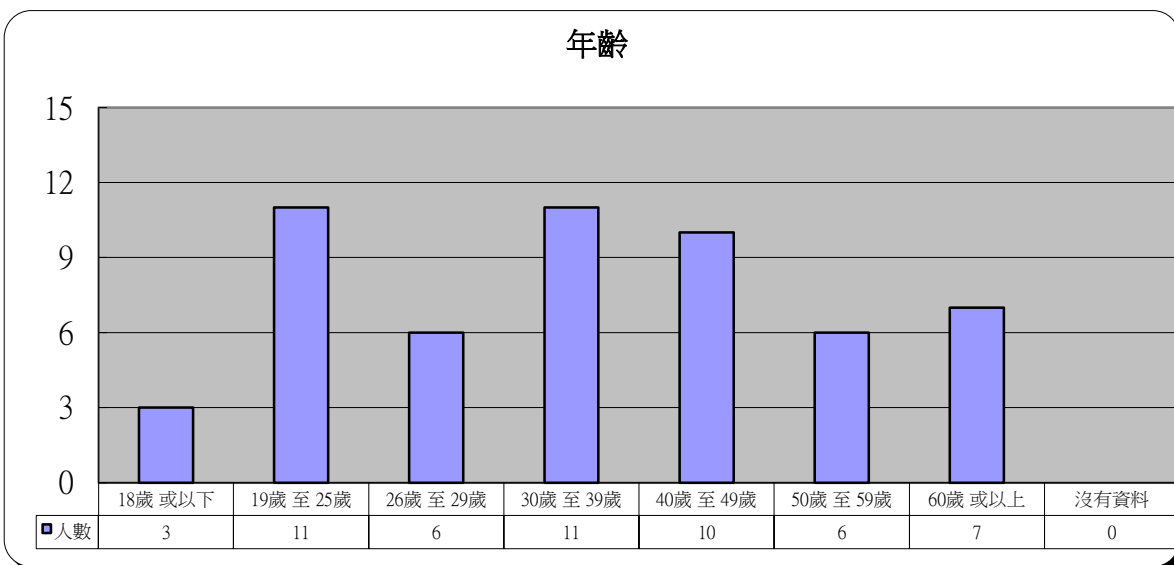
1 性別	人數	百分比
男	51	94.4%
女	3	5.6%



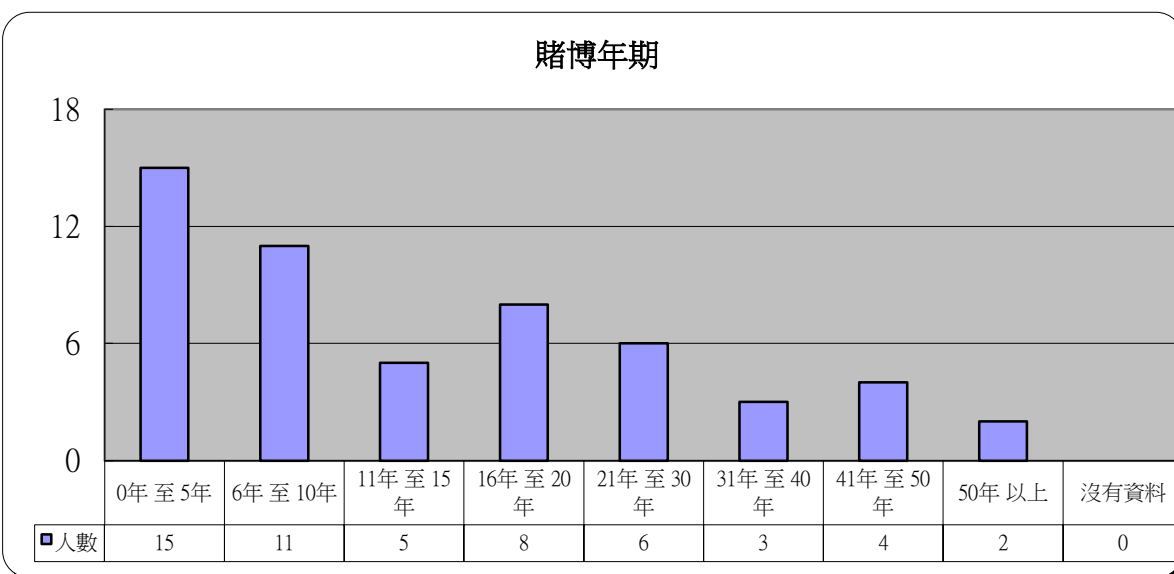
2 教育程度	人數	百分比
沒有受教育	2	3.7%
小學	6	11.1%
中學	22	40.7%
大學或以上	12	22.2%
沒有資料	12	22.2%



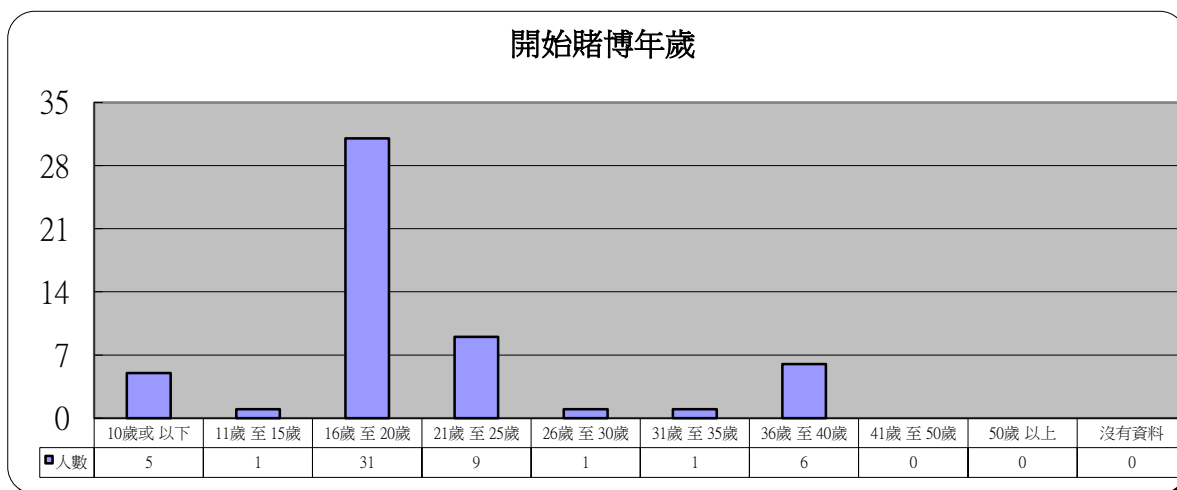
3 年齡	人數	百分比
18歲 或以下	3	5.6%
19歲 至 25歲	11	20.4%
26歲 至 29歲	6	11.1%
30歲 至 39歲	11	20.4%
40歲 至 49歲	10	18.5%
50歲 至 59歲	6	11.1%
60歲 或以上	7	13.0%
沒有資料	0	0.0%



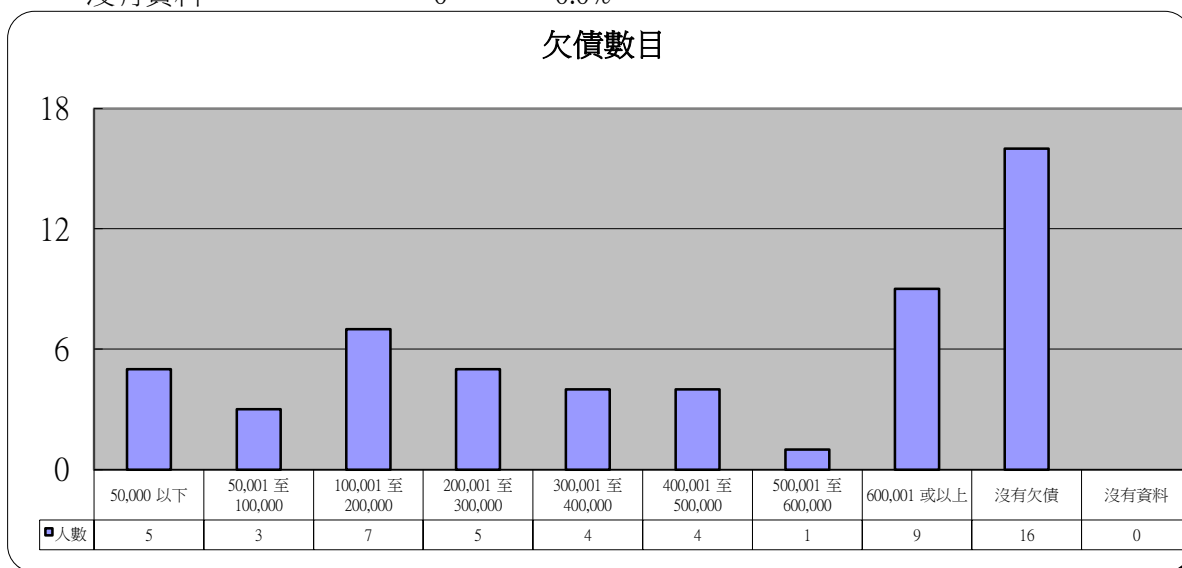
4 賭博年期	人數	百分比
0年 至 5年	15	27.8%
6年 至 10年	11	20.4%
11年 至 15年	5	9.3%
16年 至 20年	8	14.8%
21年 至 30年	6	11.1%
31年 至 40年	3	5.6%
41年 至 50年	4	7.4%
50年 以上	2	3.7%
沒有資料	0	0.0%



5 開始賭博年歲	人數	百分比
10歲或以下	5	9.3%
11歲至15歲	1	1.9%
16歲至20歲	31	57.4%
21歲至25歲	9	16.7%
26歲至30歲	1	1.9%
31歲至35歲	1	1.9%
36歲至40歲	6	11.1%
41歲至50歲	0	0.0%
50歲以上	0	0.0%
沒有資料	0	0.0%

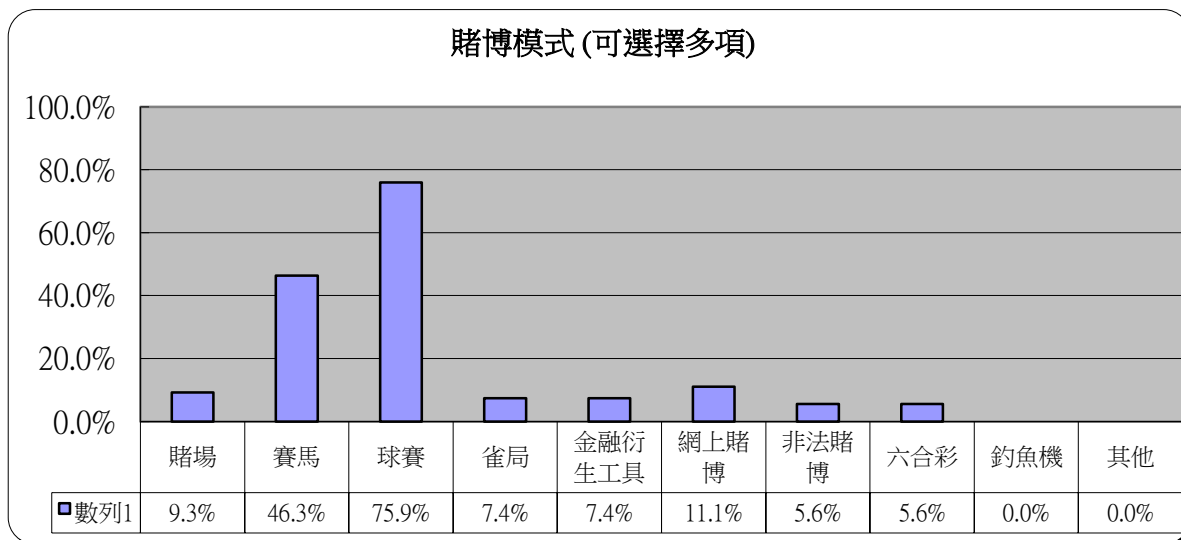


6 欠債數目	人數	百分比
50,000 以下	5	9.3%
50,001 至 100,000	3	5.6%
100,001 至 200,000	7	13.0%
200,001 至 300,000	5	9.3%
300,001 至 400,000	4	7.4%
400,001 至 500,000	4	7.4%
500,001 至 600,000	1	1.9%
600,001 或以上	9	16.7%
沒有欠債	16	29.6%
沒有資料	0	0.0%



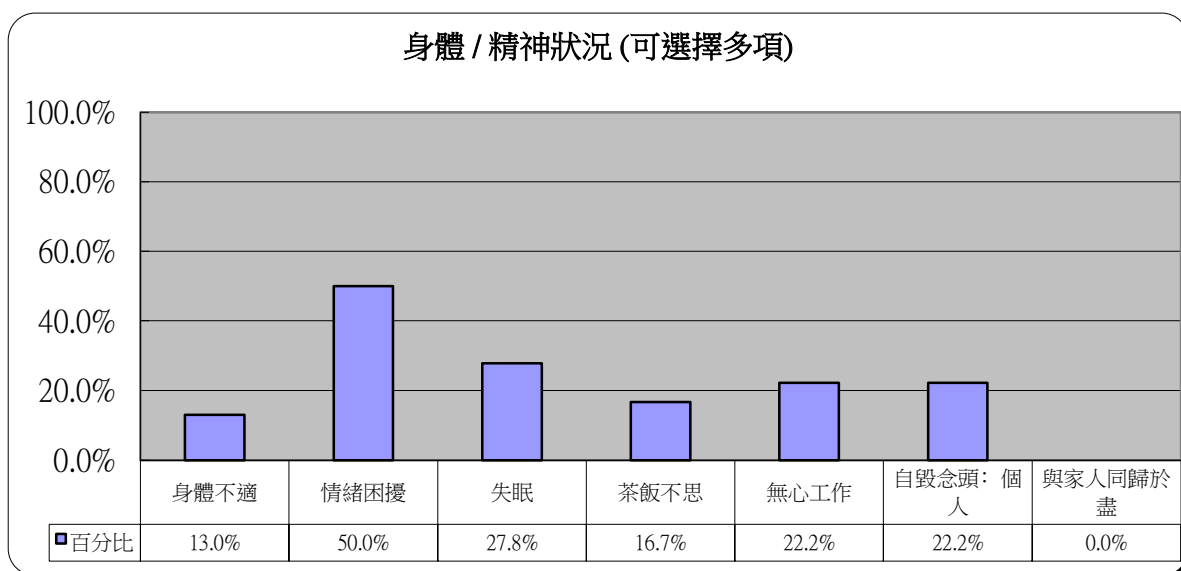
7 賭博模式(可選擇多項)

	人數	百分比
賭場	5	9.3%
賽馬	25	46.3%
球賽	41	75.9%
雀局	4	7.4%
金融衍生工具	4	7.4%
網上賭博	6	11.1%
非法賭博	3	5.6%
六合彩	3	5.6%
釣魚機	0	0.0%
其他	0	0.0%



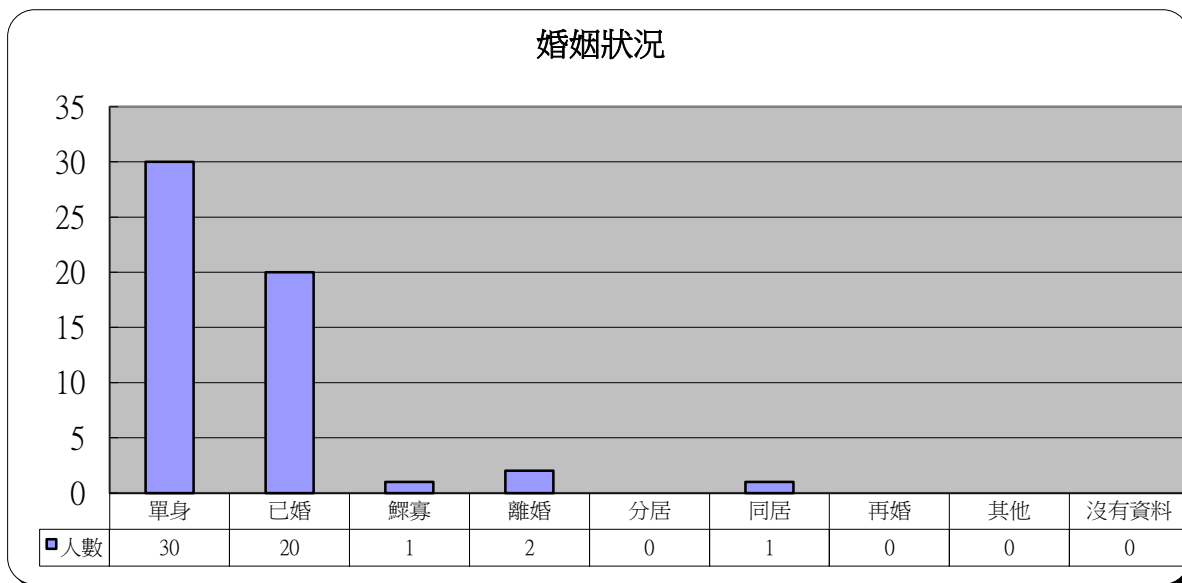
8 身體 / 精神狀況(可選擇多項)

	人數	百分比
身體不適	7	13.0%
情緒困擾	27	50.0%
失眠	15	27.8%
茶飯不思	9	16.7%
無心工作	12	22.2%
自毀念頭：個人	12	22.2%
與家人同歸於盡	0	0.0%



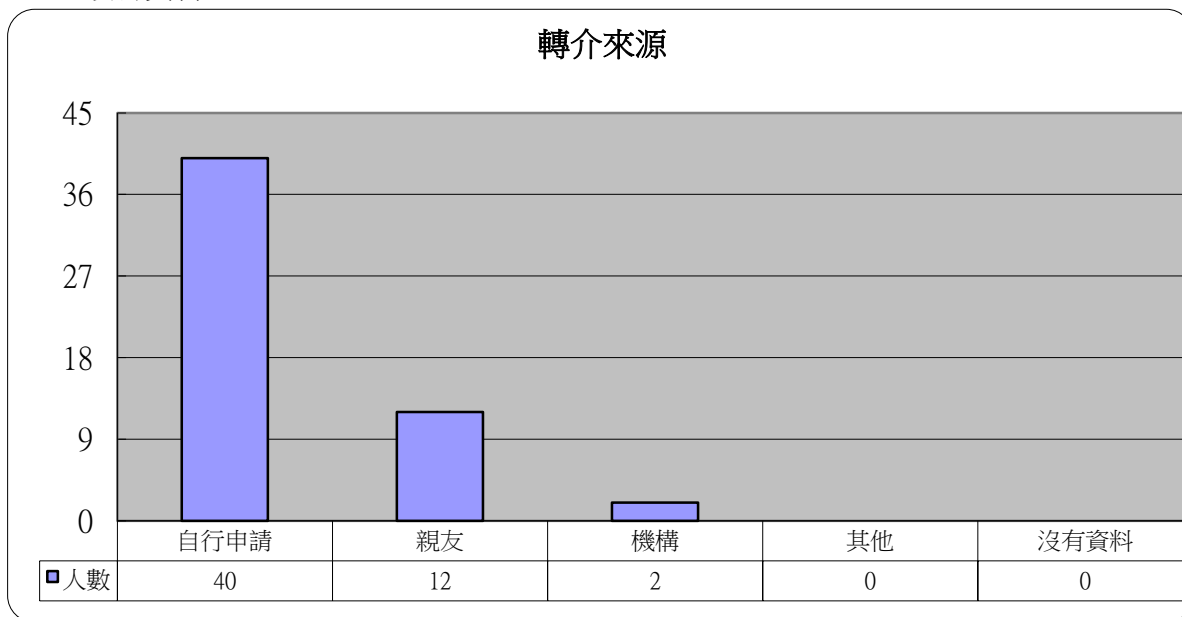
9 婚姻狀況

	人數	百分比
單身	30	55.6%
已婚	20	37.0%
鰥寡	1	1.9%
離婚	2	3.7%
分居	0	0.0%
同居	1	1.9%
再婚	0	0.0%
其他	0	0.0%
沒有資料	0	0.0%



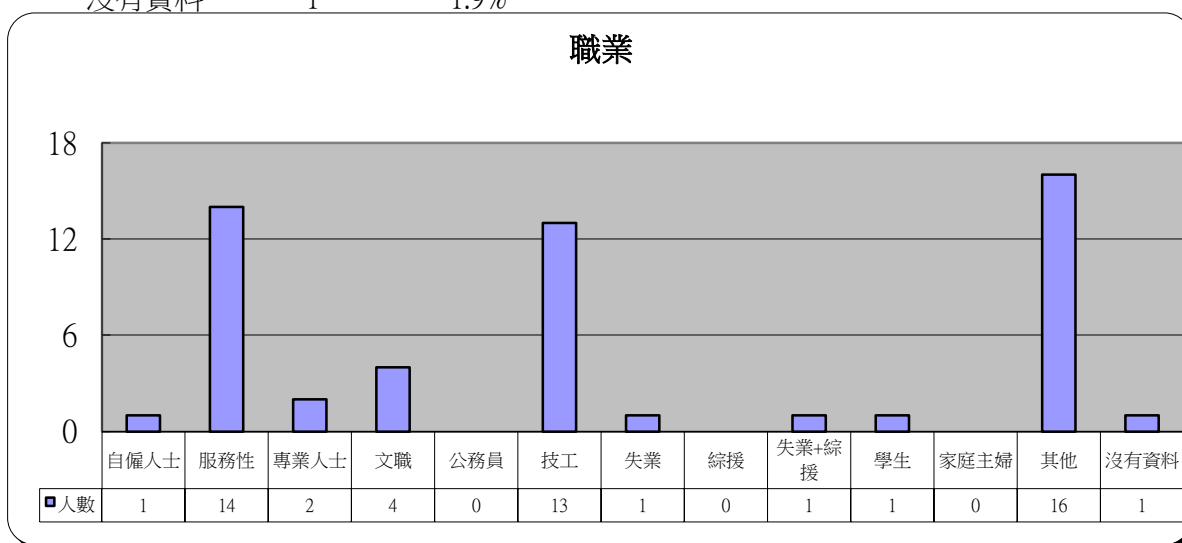
10 轉介來源

	人數	百分比
自行申請	40	74.1%
親友	12	22.2%
機構	2	3.7%
其他	0	0.0%
沒有資料	0	0.0%



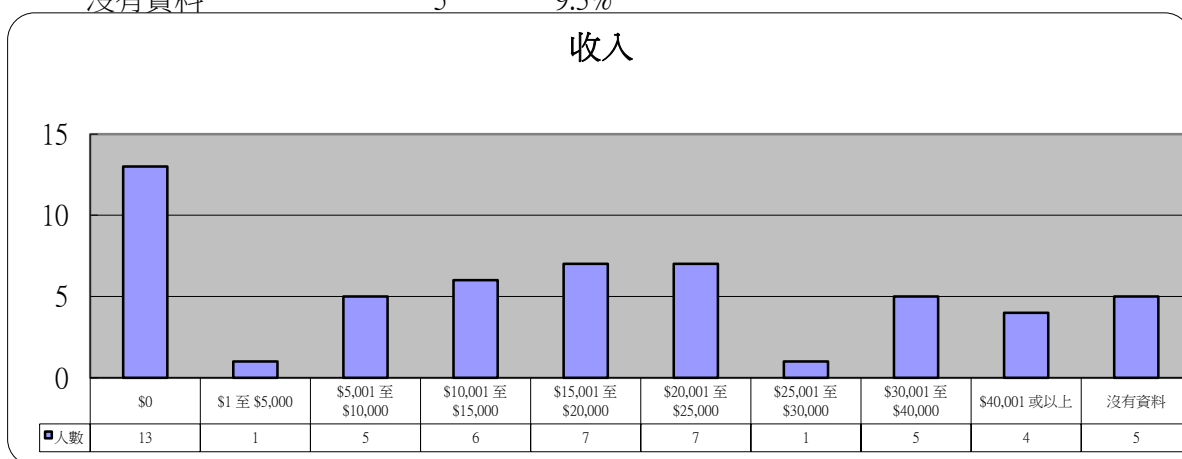
11 職業

	人數	百分比
自僱人士	1	1.9%
服務性	14	25.9%
專業人士	2	3.7%
文職	4	7.4%
公務員	0	0.0%
技工	13	24.1%
失業	1	1.9%
綜援	0	0.0%
失業+綜援	1	1.9%
學生	1	1.9%
家庭主婦	0	0.0%
其他	16	29.6%
沒有資料	1	1.9%



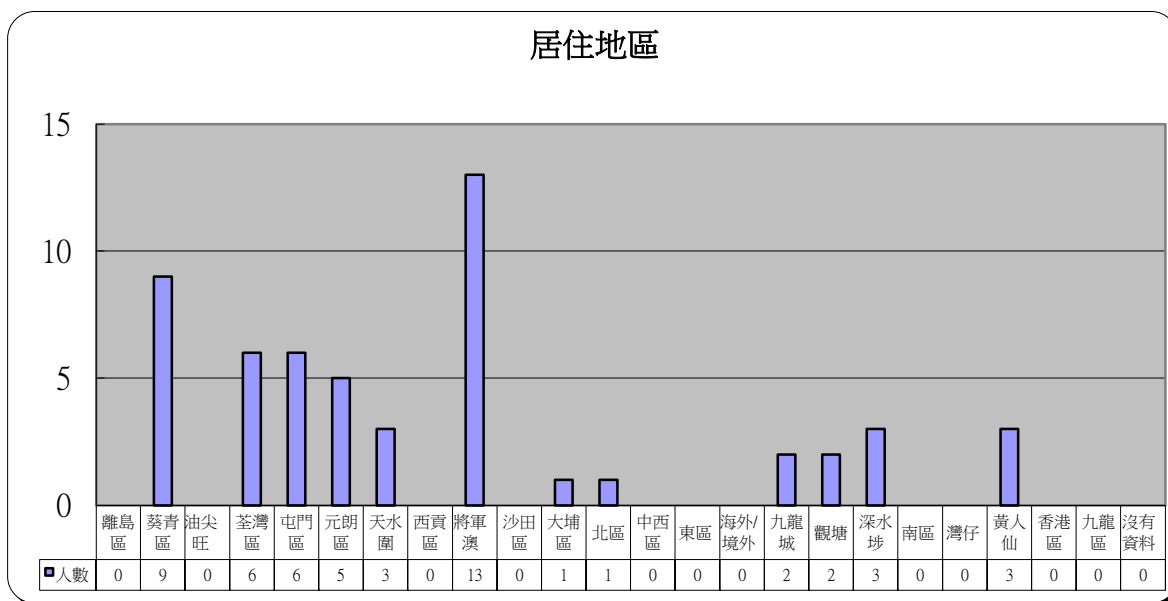
12 收入

	人數	百分比
\$0	13	24.1%
\$1 至 \$5,000	1	1.9%
\$5,001 至 \$10,000	5	9.3%
\$10,001 至 \$15,000	6	11.1%
\$15,001 至 \$20,000	7	13.0%
\$20,001 至 \$25,000	7	13.0%
\$25,001 至 \$30,000	1	1.9%
\$30,001 至 \$40,000	5	9.3%
\$40,001 或以上	4	7.4%
沒有資料	5	9.3%



13 居住地區

	人數	百分比		人數	百分比
離島區	0	0.0%	北區	1	1.9%
葵青區	9	16.7%	中西區	0	0.0%
油尖旺	0	0.0%	東區	0	0.0%
荃灣區	6	11.1%	海外/境外	0	0.0%
屯門區	6	11.1%	九龍城	2	3.7%
元朗區	5	9.3%	觀塘	2	3.7%
天水圍	3	5.6%	深水埗	3	5.6%
西貢區	0	0.0%	南區	0	0.0%
將軍澳	13	24.1%	灣仔	0	0.0%
沙田區	0	0.0%	黃人仙	3	5.6%
大埔區	1	1.9%	沒有資料	0	0.0%
香港區	0	0.0%	九龍區	0	0.0%



14 其他求助問題 (可選擇多項)

	人數	百分比
家庭問題	35	64.8%
工作	11	20.4%
精神健康	27	50.0%
財務及債務	28	51.9%

