



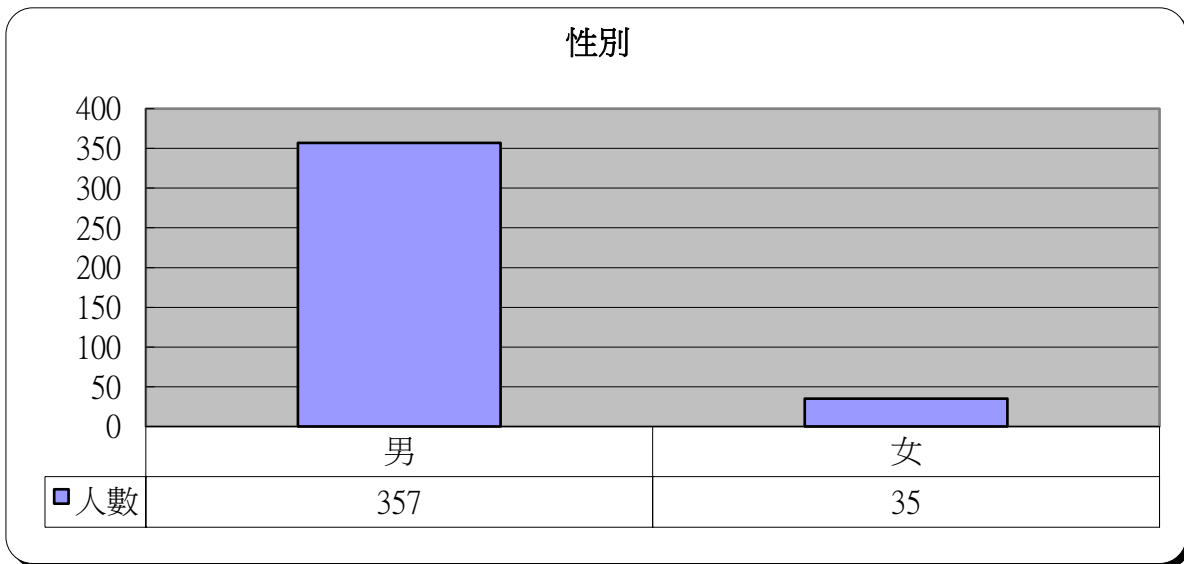
明愛展晴中心 賭博失調個案資料統計



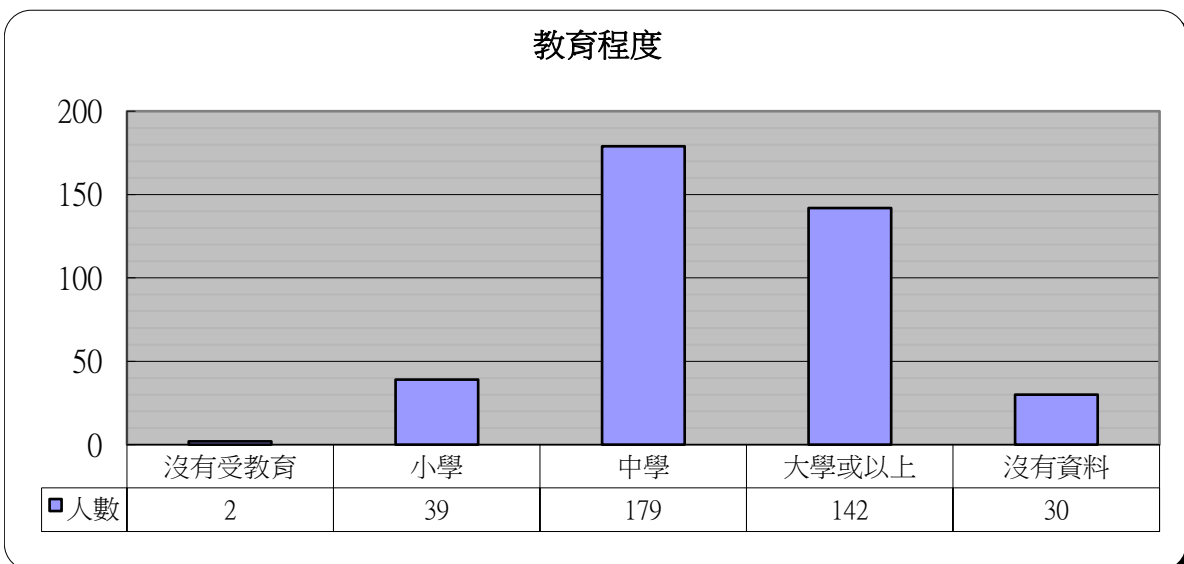
統計時期: 2023年

總個案數目: 392

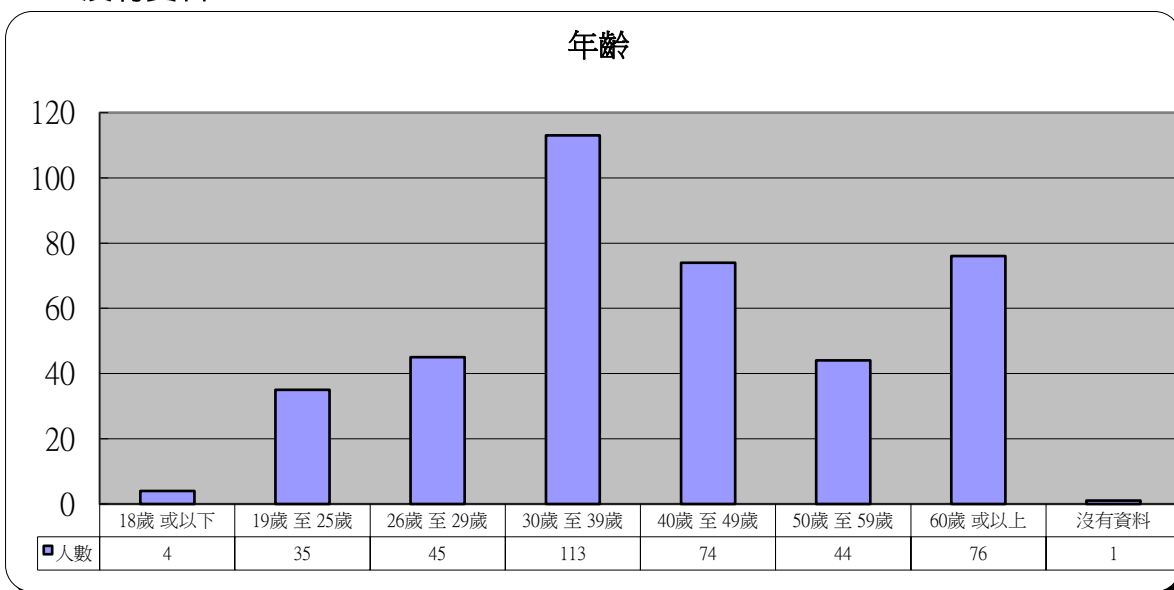
1	性別	人數	百分比
	男	357	91.1%
	女	35	8.9%



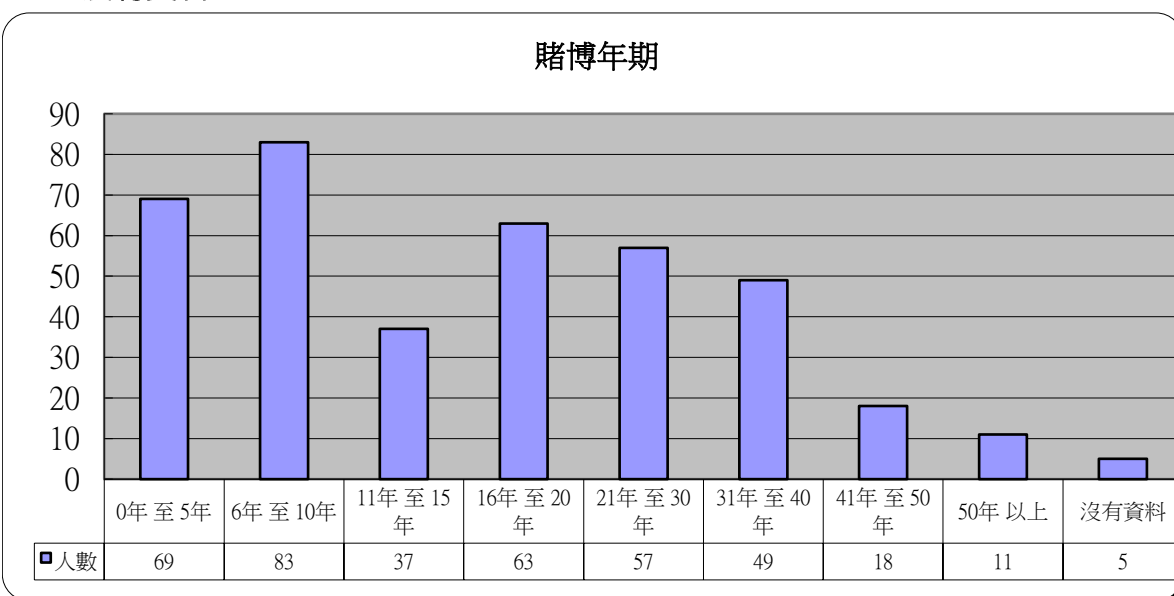
2	教育程度	人數	百分比
	沒有受教育	2	0.5%
	小學	39	9.9%
	中學	179	45.7%
	大學或以上	142	36.2%
	沒有資料	30	7.7%



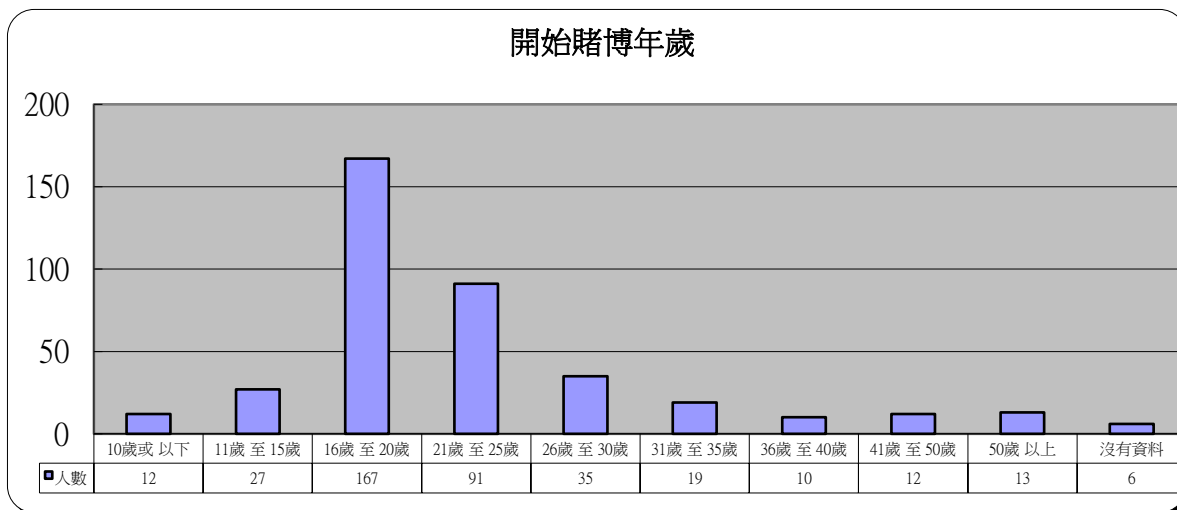
3 年齡	人數	百分比
18歲 或以下	4	1.0%
19歲 至 25歲	35	8.9%
26歲 至 29歲	45	11.5%
30歲 至 39歲	113	28.8%
40歲 至 49歲	74	18.9%
50歲 至 59歲	44	11.2%
60歲 或以上	76	19.4%
沒有資料	1	0.3%



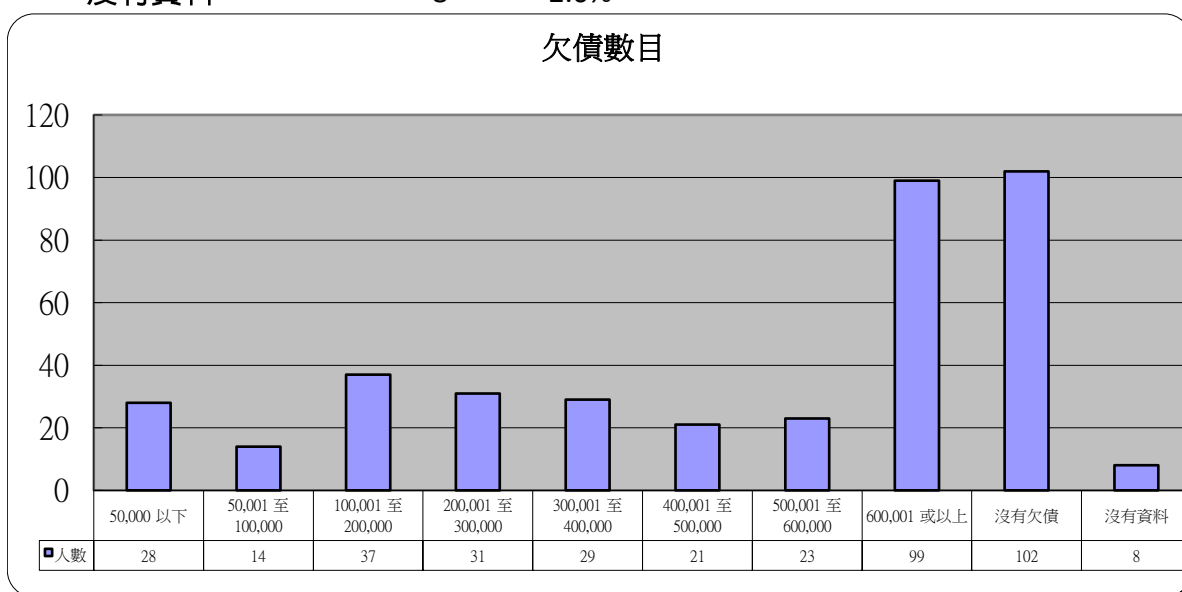
4 賭博年期	人數	百分比
0年 至 5年	69	17.6%
6年 至 10年	83	21.2%
11年 至 15年	37	9.4%
16年 至 20年	63	16.1%
21年 至 30年	57	14.5%
31年 至 40年	49	12.5%
41年 至 50年	18	4.6%
50年 以上	11	2.8%
沒有資料	5	1.3%



5 開始賭博年歲	人數	百分比
10歲或以下	12	3.1%
11歲至15歲	27	6.9%
16歲至20歲	167	42.6%
21歲至25歲	91	23.2%
26歲至30歲	35	8.9%
31歲至35歲	19	4.8%
36歲至40歲	10	2.6%
41歲至50歲	12	3.1%
50歲以上	13	3.3%
沒有資料	6	1.5%

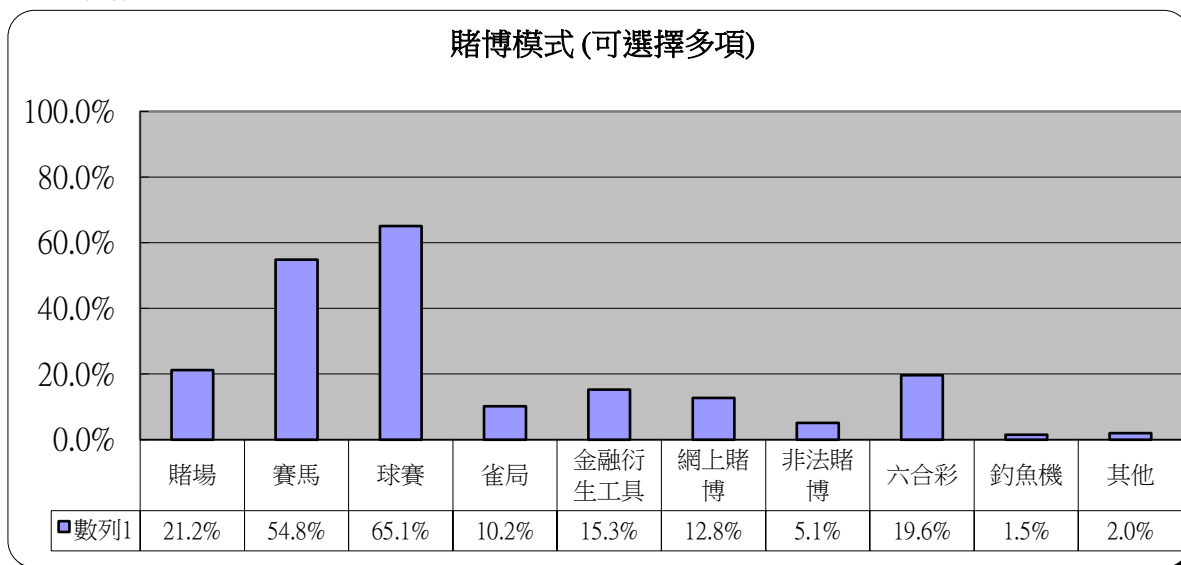


6 欠債數目	人數	百分比
50,000 以下	28	7.1%
50,001 至 100,000	14	3.6%
100,001 至 200,000	37	9.4%
200,001 至 300,000	31	7.9%
300,001 至 400,000	29	7.4%
400,001 至 500,000	21	5.4%
500,001 至 600,000	23	5.9%
600,001 或以上	99	25.3%
沒有欠債	102	26.0%
沒有資料	8	2.0%



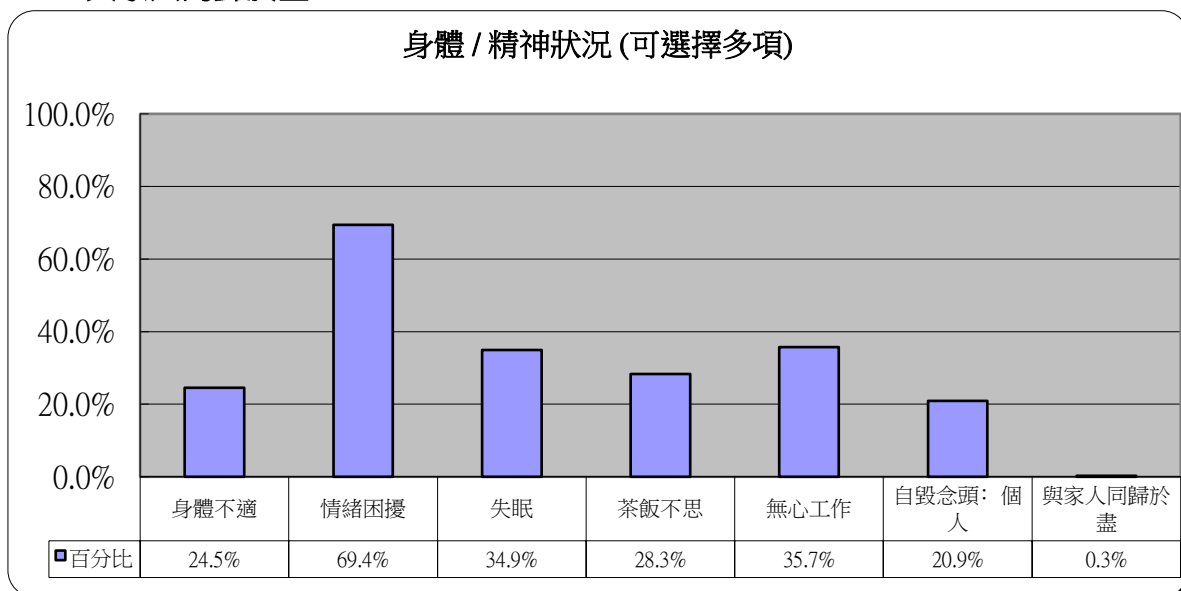
7 賭博模式 (可選擇多項)

	人數	百分比
賭場	83	21.2%
賽馬	215	54.8%
球賽	255	65.1%
雀局	40	10.2%
金融衍生工具	60	15.3%
網上賭博	50	12.8%
非法賭博	20	5.1%
六合彩	77	19.6%
釣魚機	6	1.5%
其他	8	2.0%



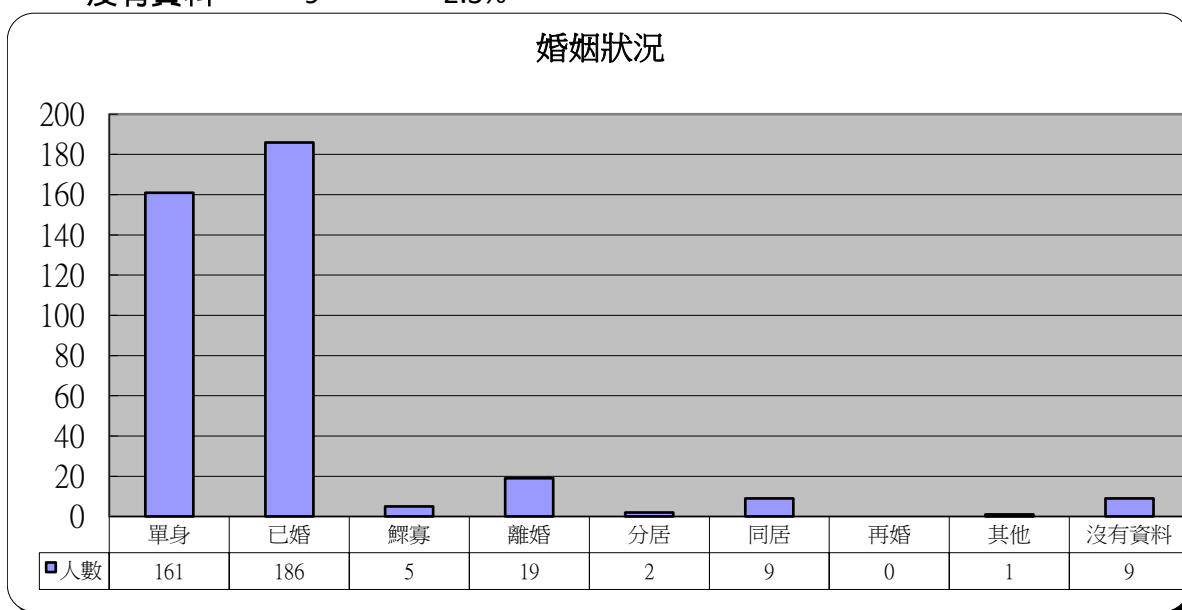
8 身體 / 精神狀況 (可選擇多項)

	人數	百分比
身體不適	96	24.5%
情緒困擾	272	69.4%
失眠	137	34.9%
茶飯不思	111	28.3%
無心工作	140	35.7%
自毀念頭：個人	82	20.9%
與家人同歸於盡	1	0.3%



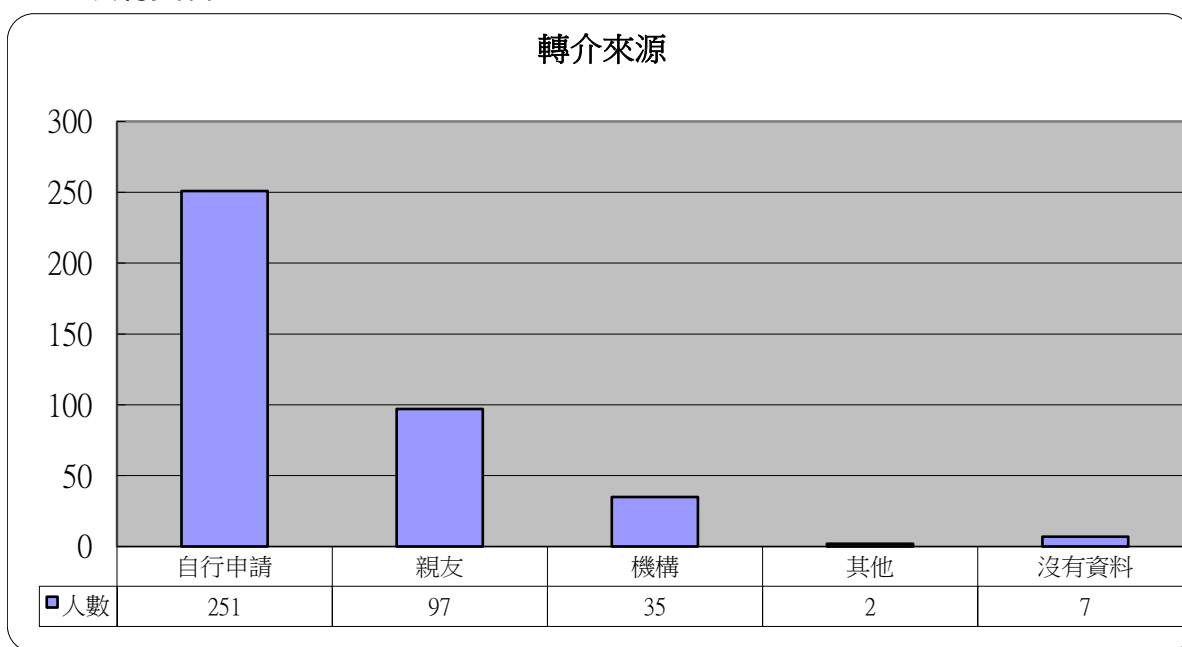
9 婚姻狀況

	人數	百分比
單身	161	41.1%
已婚	186	47.4%
鰥寡	5	1.3%
離婚	19	4.8%
分居	2	0.5%
同居	9	2.3%
再婚	0	0.0%
其他	1	0.3%
沒有資料	9	2.3%



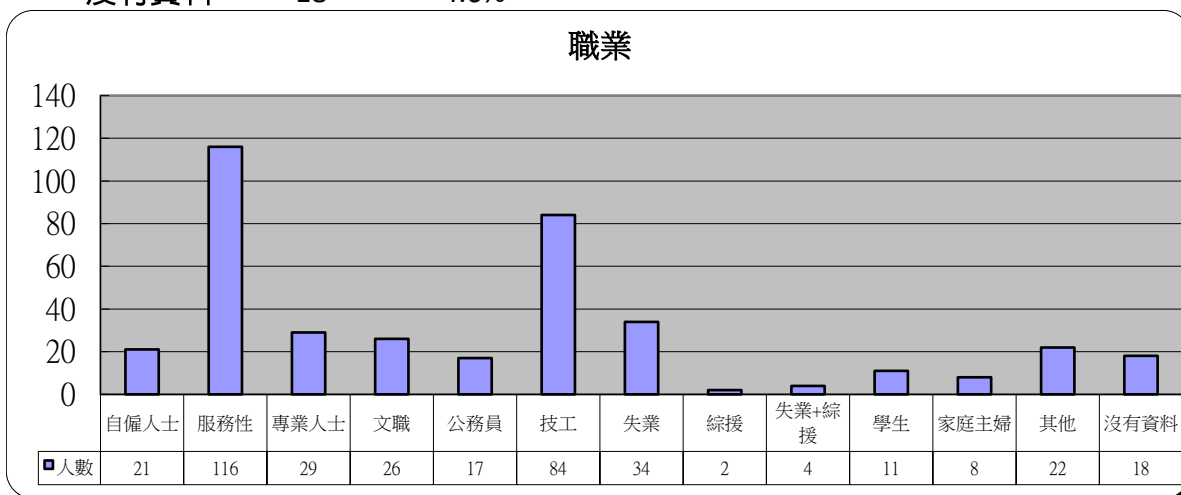
10 轉介來源

	人數	百分比
自行申請	251	64.0%
親友	97	24.7%
機構	35	8.9%
其他	2	0.5%
沒有資料	7	1.8%



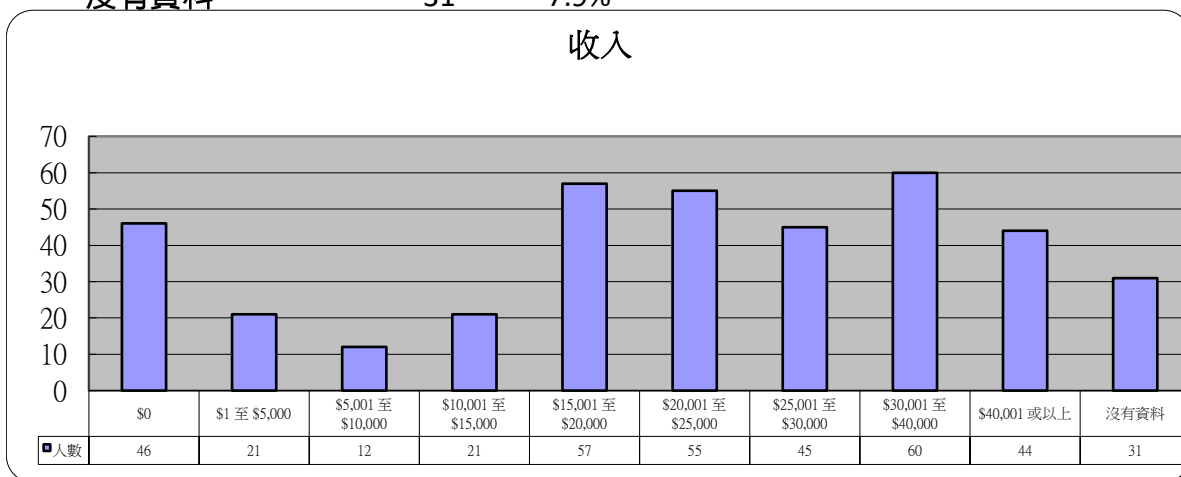
11 職業

	人數	百分比
自僱人士	21	5.4%
服務性	116	29.6%
專業人士	29	7.4%
文職	26	6.6%
公務員	17	4.3%
技工	84	21.4%
失業	34	8.7%
綜援	2	0.5%
失業+綜援	4	1.0%
學生	11	2.8%
家庭主婦	8	2.0%
其他	22	5.6%
沒有資料	18	4.6%



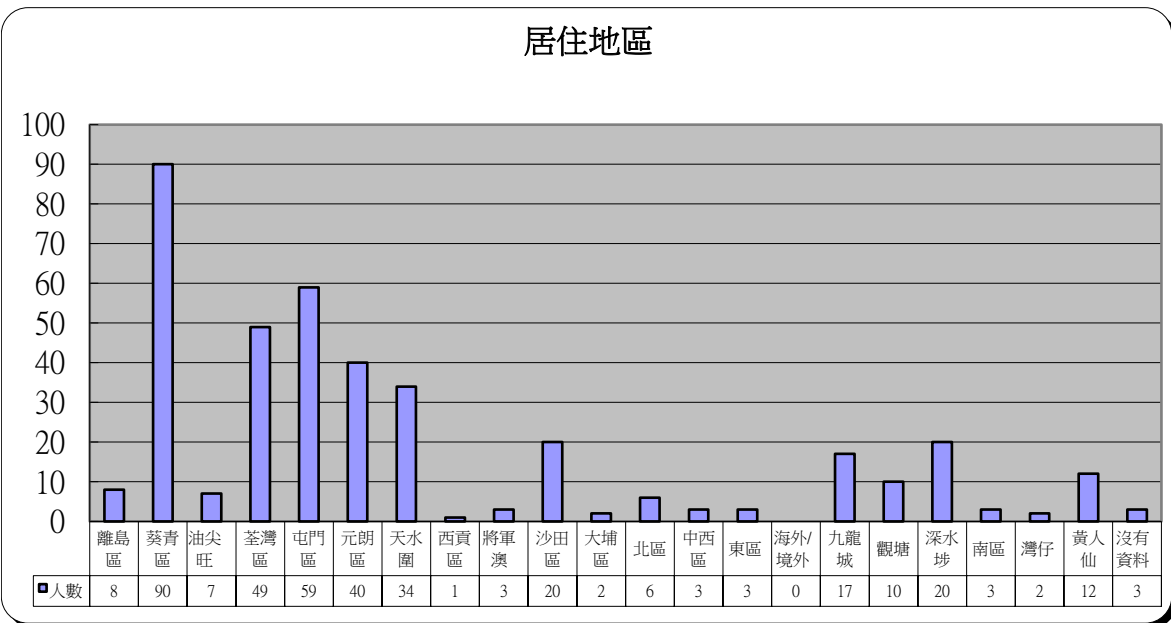
12 收入

	人數	百分比
\$0	46	11.7%
\$1 至 \$5,000	21	5.4%
\$5,001 至 \$10,000	12	3.1%
\$10,001 至 \$15,000	21	5.4%
\$15,001 至 \$20,000	57	14.5%
\$20,001 至 \$25,000	55	14.0%
\$25,001 至 \$30,000	45	11.5%
\$30,001 至 \$40,000	60	15.3%
\$40,001 或以上	44	11.2%
沒有資料	31	7.9%



13 居住地區

	人數	百分比		人數	百分比
離島區	8	2.0%	北區	6	1.5%
葵青區	90	23.0%	中西區	3	0.8%
油尖旺	7	1.8%	東區	3	0.8%
荃灣區	49	12.5%	海外/境外	0	0.0%
屯門區	59	15.1%	九龍城	17	4.3%
元朗區	40	10.2%	觀塘	10	2.6%
天水圍	34	8.7%	深水埗	20	5.1%
西貢區	1	0.3%	南區	3	0.8%
將軍澳	3	0.8%	灣仔	2	0.5%
沙田區	20	5.1%	黃大仙	12	3.1%
大埔區	2	0.5%	沒有資料	3	0.8%



14 其他求助問題 (可選擇多項)

	人數	百分比
家庭問題	276	70.4%
工作	141	36.0%
精神健康	190	48.5%
財務及債務	274	69.9%

