



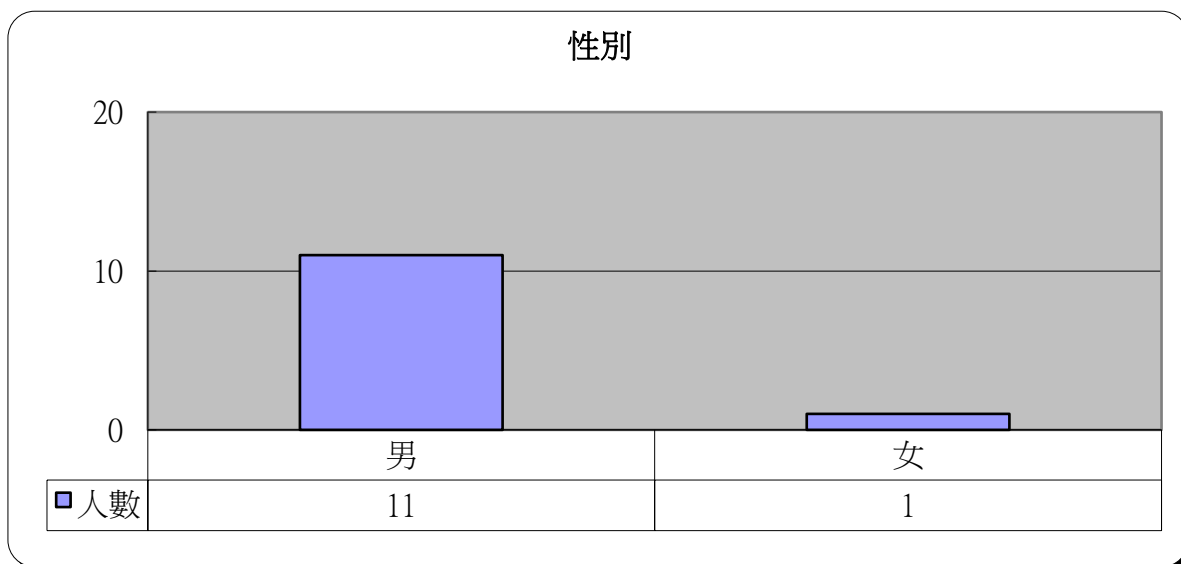
明愛展晴中心 賭博失調個案資料統計



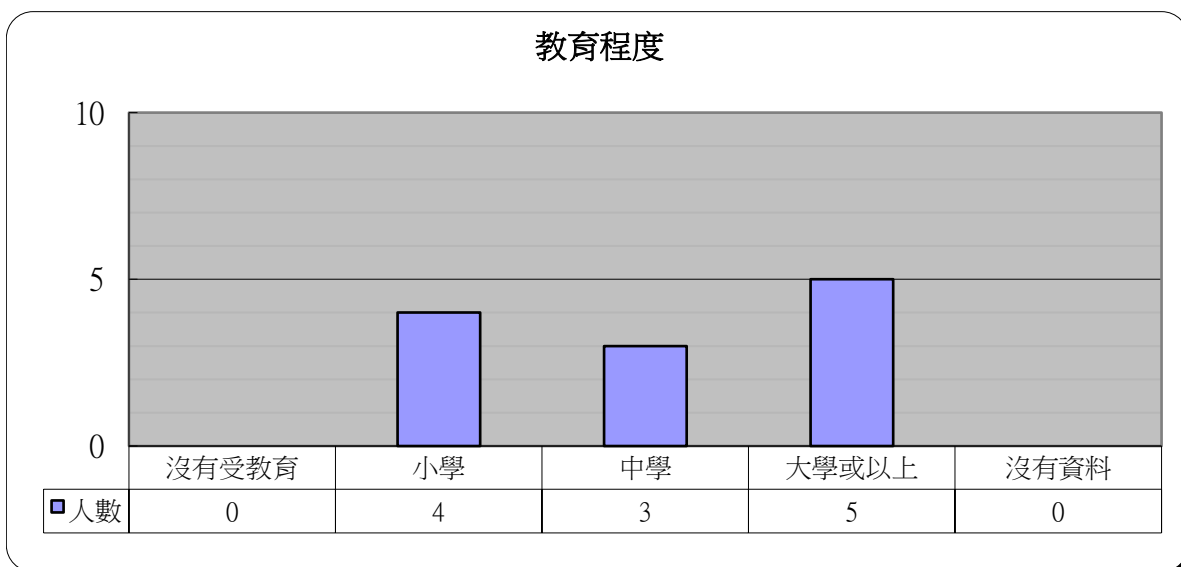
統計時期: 2023年12月

總個案數目: 12

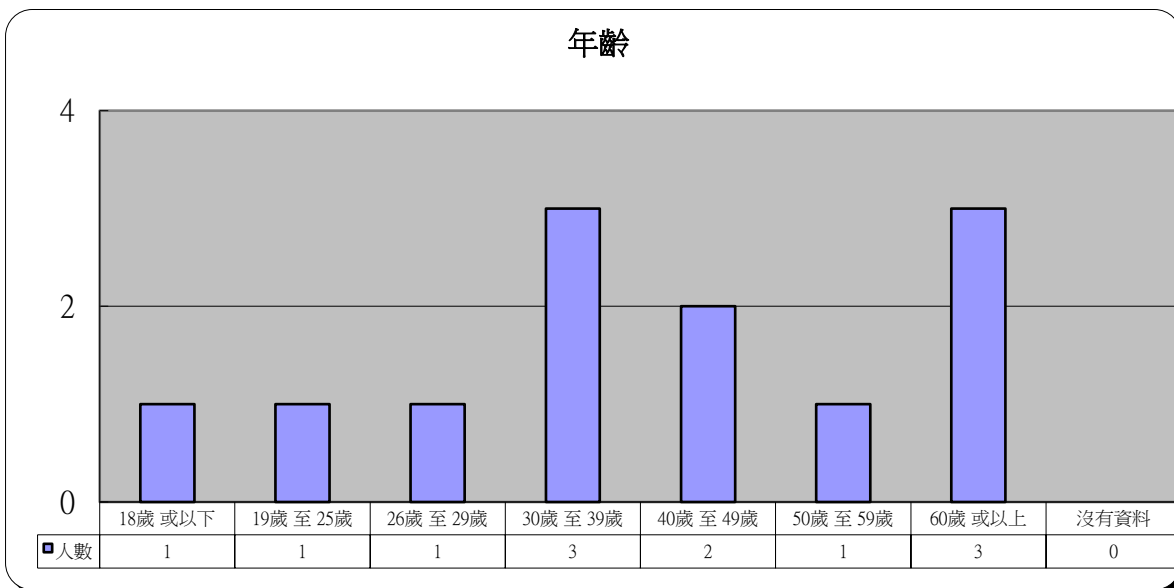
1	性別	人數	百分比
	男	11	91.7%
	女	1	8.3%



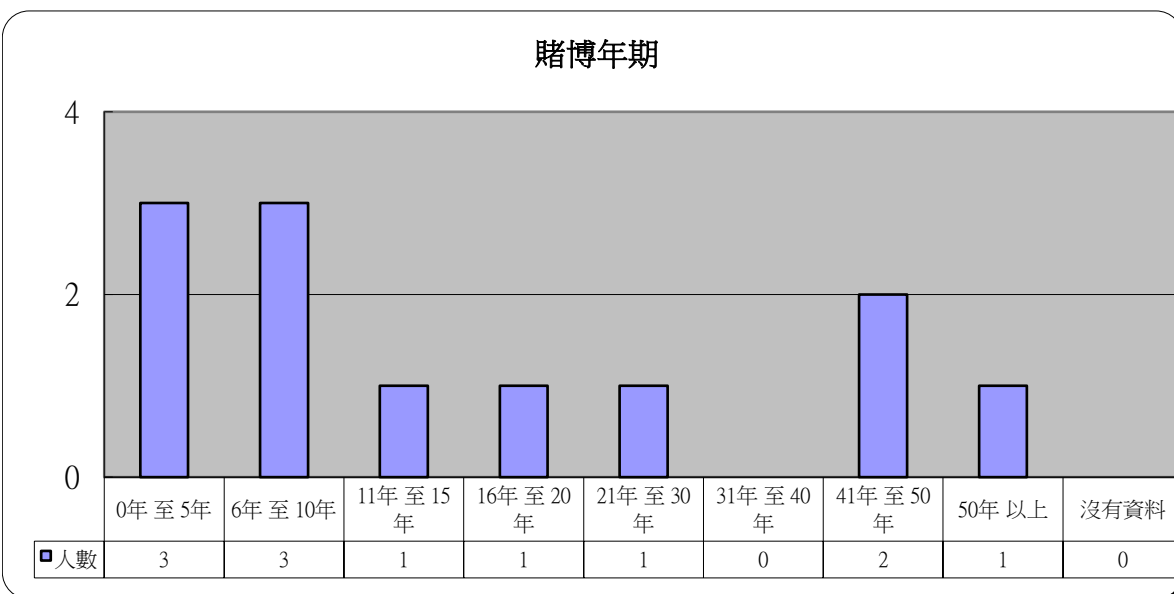
2	教育程度	人數	百分比
	沒有受教育	0	0.0%
	小學	4	33.3%
	中學	3	25.0%
	大學或以上	5	41.7%
	沒有資料	0	0.0%



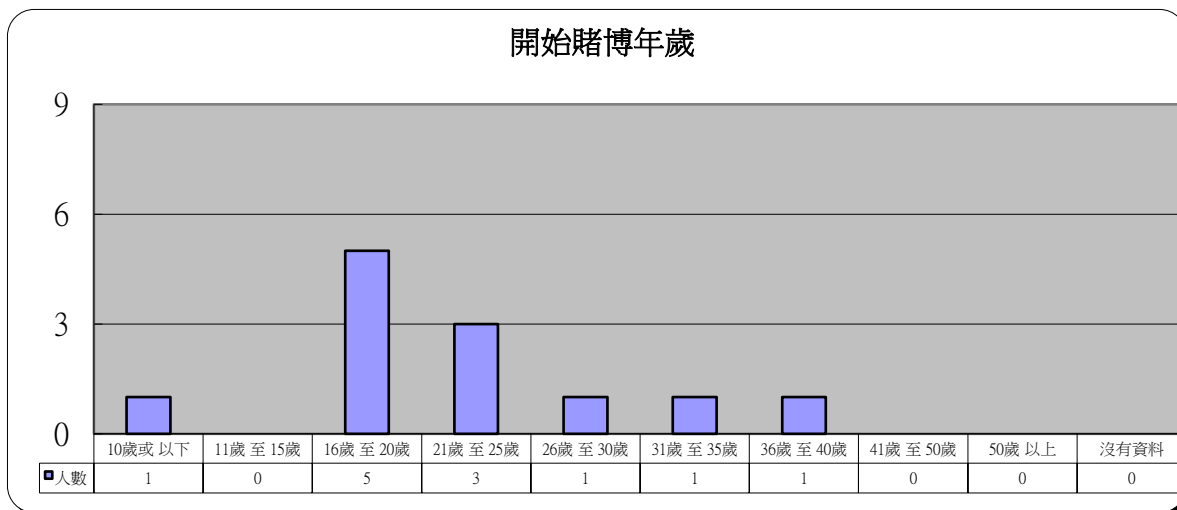
3 年齡	人數	百分比
18歲 或以下	1	8.3%
19歲 至 25歲	1	8.3%
26歲 至 29歲	1	8.3%
30歲 至 39歲	3	25.0%
40歲 至 49歲	2	16.7%
50歲 至 59歲	1	8.3%
60歲 或以上	3	25.0%
沒有資料	0	0.0%



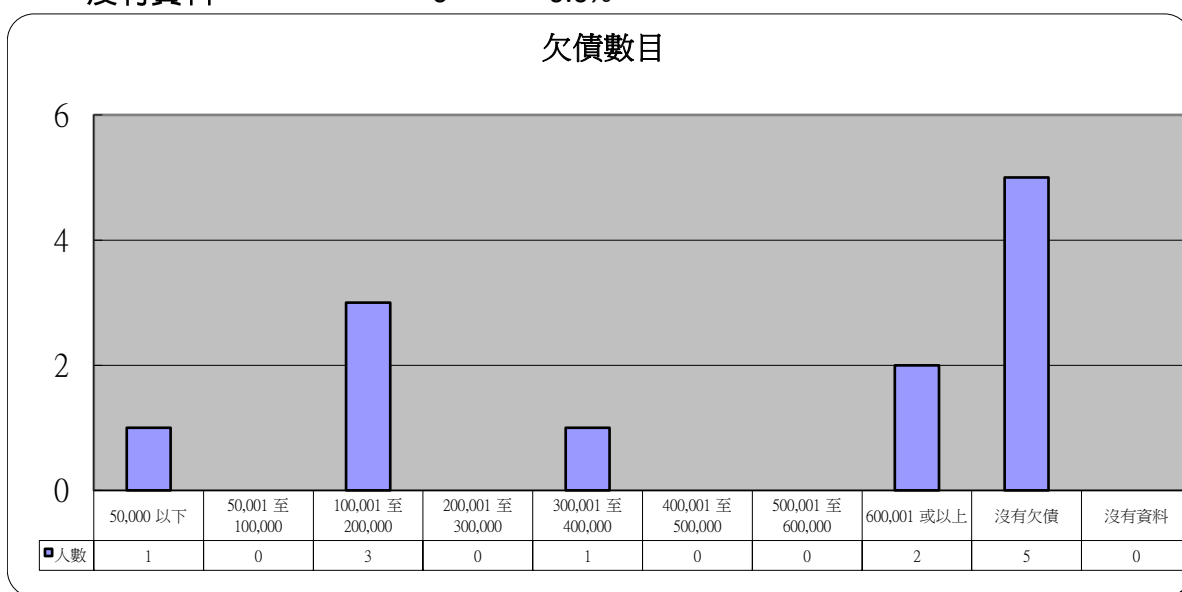
4 賭博年期	人數	百分比
0年 至 5年	3	25.0%
6年 至 10年	3	25.0%
11年 至 15年	1	8.3%
16年 至 20年	1	8.3%
21年 至 30年	1	8.3%
31年 至 40年	0	0.0%
41年 至 50年	2	16.7%
50年 以上	1	8.3%
沒有資料	0	0.0%



5 開始賭博年歲	人數	百分比
10歲或以下	1	8.3%
11歲至15歲	0	0.0%
16歲至20歲	5	41.7%
21歲至25歲	3	25.0%
26歲至30歲	1	8.3%
31歲至35歲	1	8.3%
36歲至40歲	1	8.3%
41歲至50歲	0	0.0%
50歲以上	0	0.0%
沒有資料	0	0.0%

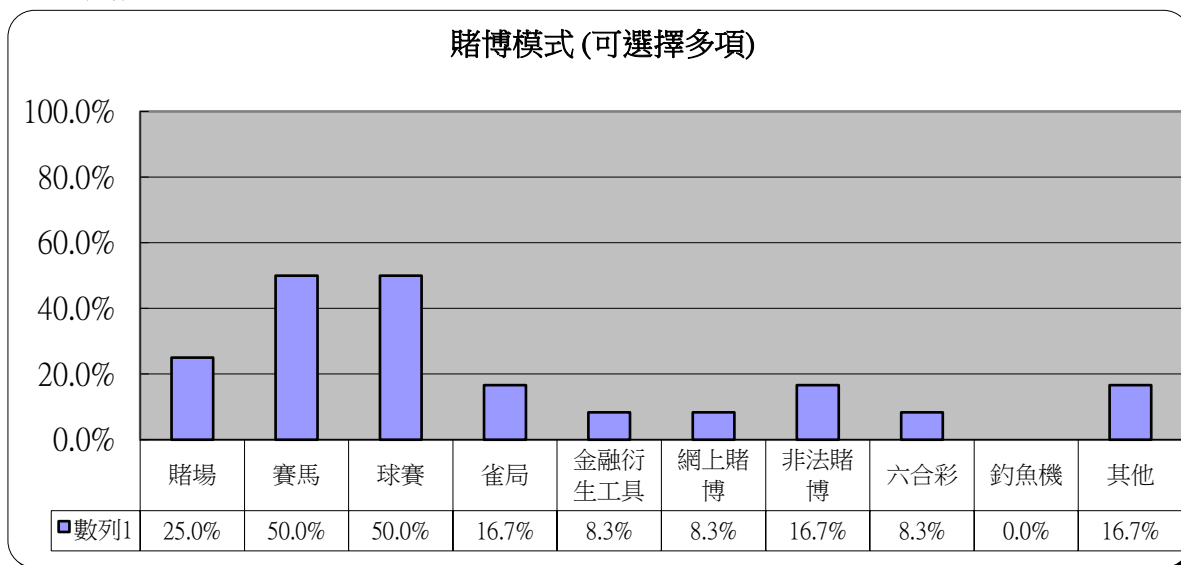


6 欠債數目	人數	百分比
50,000 以下	1	8.3%
50,001 至 100,000	0	0.0%
100,001 至 200,000	3	25.0%
200,001 至 300,000	0	0.0%
300,001 至 400,000	1	8.3%
400,001 至 500,000	0	0.0%
500,001 至 600,000	0	0.0%
600,001 或以上	2	16.7%
沒有欠債	5	41.7%
沒有資料	0	0.0%



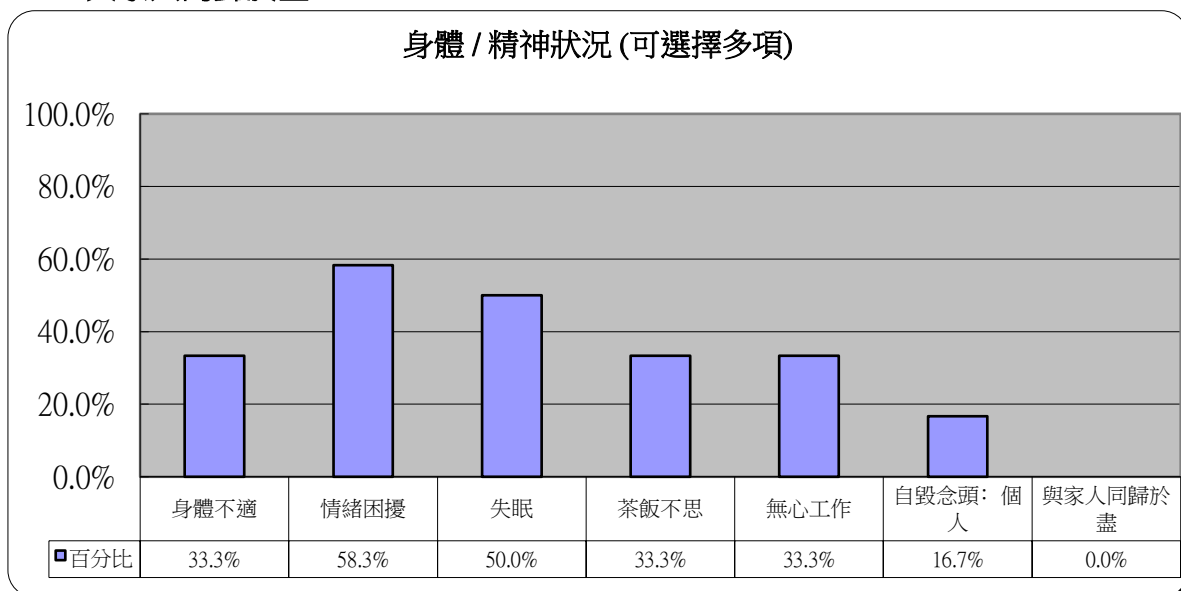
7 賭博模式 (可選擇多項)

	人數	百分比
賭場	3	25.0%
賽馬	6	50.0%
球賽	6	50.0%
雀局	2	16.7%
金融衍生工具	1	8.3%
網上賭博	1	8.3%
非法賭博	2	16.7%
六合彩	1	8.3%
釣魚機	0	0.0%
其他	2	16.7%



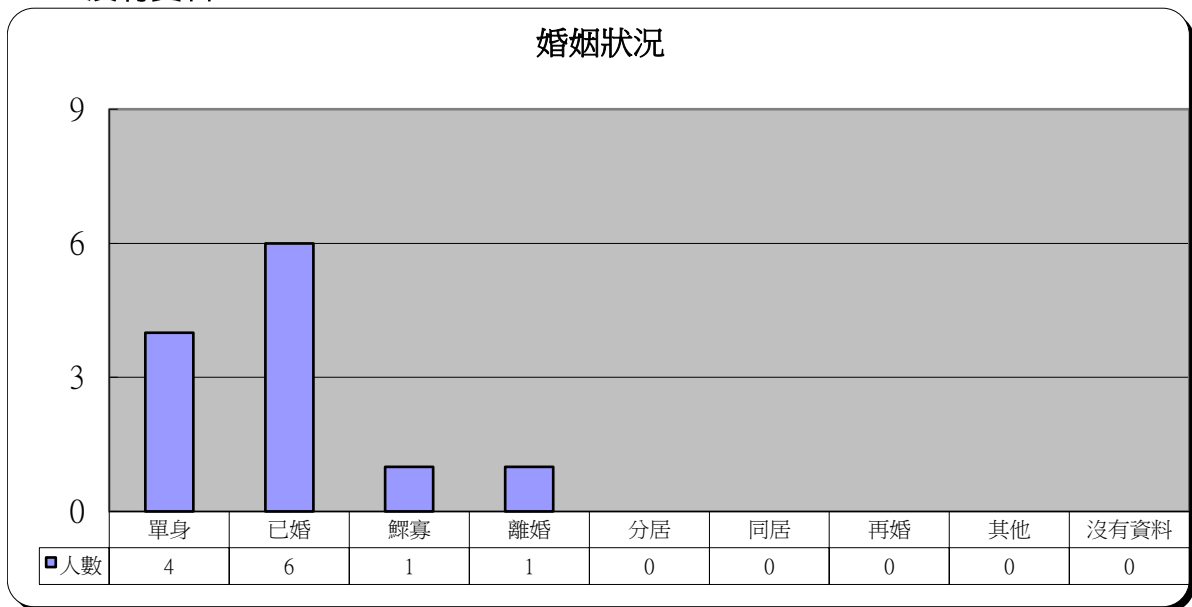
8 身體 / 精神狀況 (可選擇多項)

	人數	百分比
身體不適	4	33.3%
情緒困擾	7	58.3%
失眠	6	50.0%
茶飯不思	4	33.3%
無心工作	4	33.3%
自毀念頭：個人	2	16.7%
與家人同歸於盡	0	0.0%



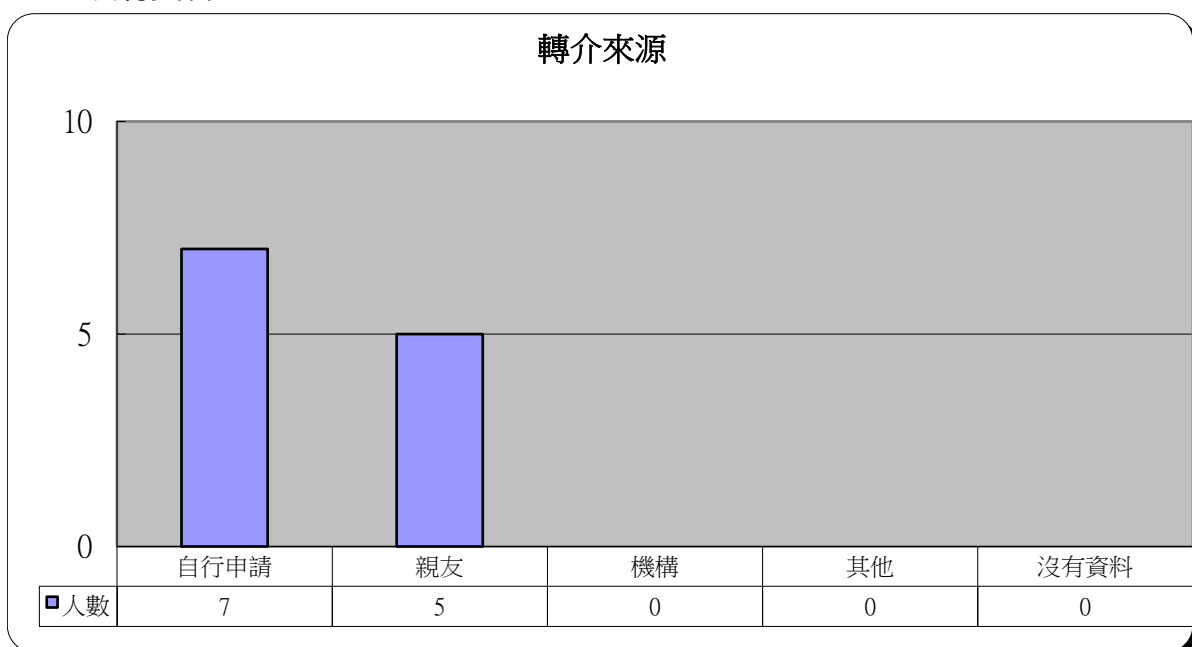
9 婚姻狀況

	人數	百分比
單身	4	33.3%
已婚	6	50.0%
鰥寡	1	8.3%
離婚	1	8.3%
分居	0	0.0%
同居	0	0.0%
再婚	0	0.0%
其他	0	0.0%
沒有資料	0	0.0%



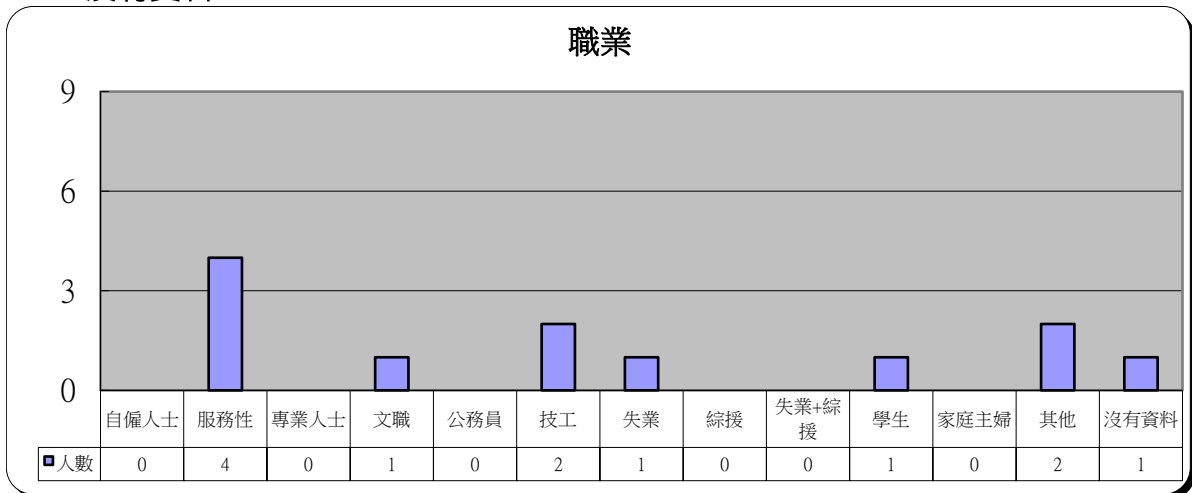
10 轉介來源

	人數	百分比
自行申請	7	58.3%
親友	5	41.7%
機構	0	0.0%
其他	0	0.0%
沒有資料	0	0.0%



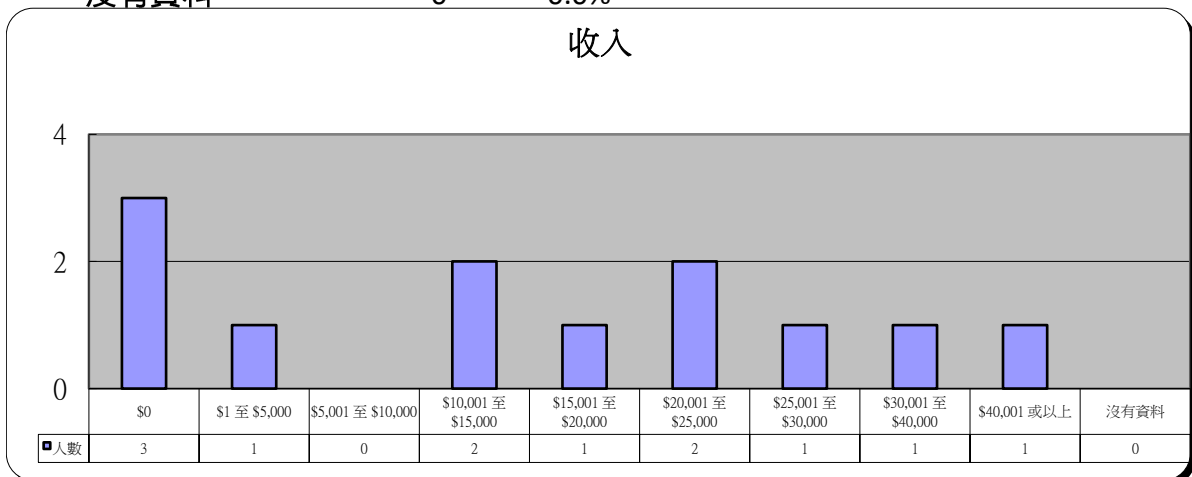
11 職業

	人數	百分比
自僱人士	0	0.0%
服務性	4	33.3%
專業人士	0	0.0%
文職	1	8.3%
公務員	0	0.0%
技工	2	16.7%
失業	1	8.3%
綜援	0	0.0%
失業+綜援	0	0.0%
學生	1	8.3%
家庭主婦	0	0.0%
其他	2	16.7%
沒有資料	1	8.3%



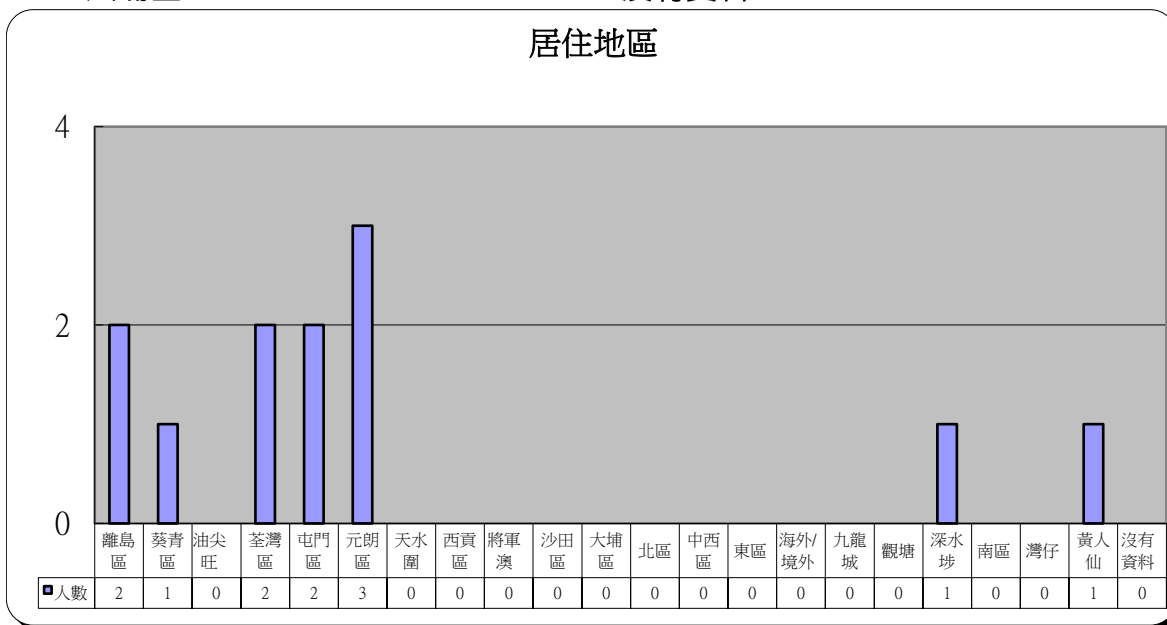
12 收入

	人數	百分比
\$0	3	25.0%
\$1 至 \$5,000	1	8.3%
\$5,001 至 \$10,000	0	0.0%
\$10,001 至 \$15,000	2	16.7%
\$15,001 至 \$20,000	1	8.3%
\$20,001 至 \$25,000	2	16.7%
\$25,001 至 \$30,000	1	8.3%
\$30,001 至 \$40,000	1	8.3%
\$40,001 或以上	1	8.3%
沒有資料	0	0.0%



13 居住地區

	人數	百分比		人數	百分比
離島區	2	16.7%	北區	0	0.0%
葵青區	1	8.3%	中西區	0	0.0%
油尖旺	0	0.0%	東區	0	0.0%
荃灣區	2	16.7%	海外/境外	0	0.0%
屯門區	2	16.7%	九龍城	0	0.0%
元朗區	3	25.0%	觀塘	0	0.0%
天水圍	0	0.0%	深水埗	1	8.3%
西貢區	0	0.0%	南區	0	0.0%
將軍澳	0	0.0%	灣仔	0	0.0%
沙田區	0	0.0%	黃大仙	1	8.3%
大埔區	0	0.0%	沒有資料	0	0.0%



14 其他求助問題 (可選擇多項)

	人數	百分比
家庭問題	9	75.0%
工作	6	50.0%
精神健康	6	50.0%
財務及債務	8	66.7%

